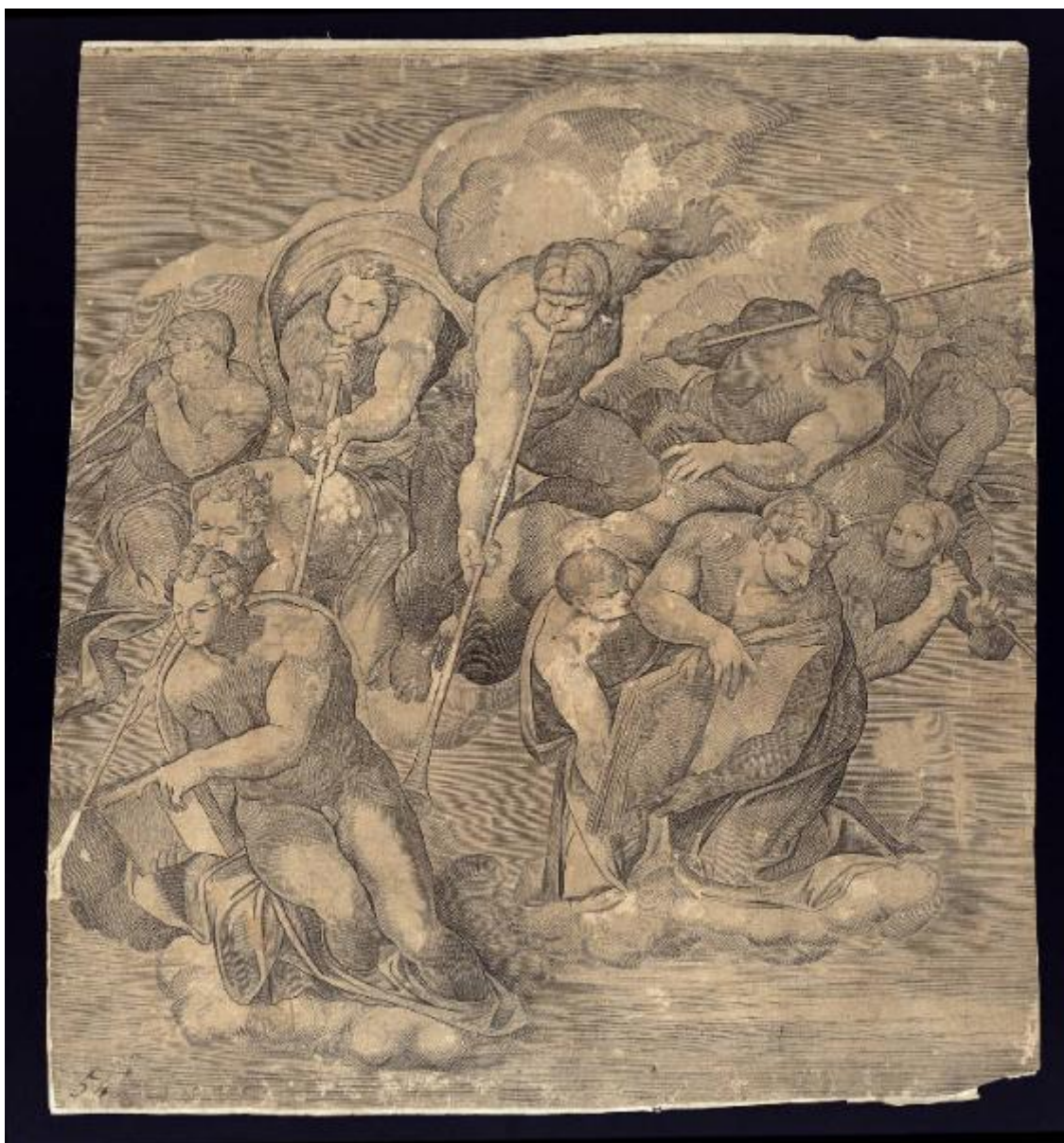


# Giudizio Universale

Buonarroti Michelangelo; Della Casa Niccolò



Link risorsa: <https://www.lombardiabenculturali.it/stampe/schede/C0100-00234/>

Scheda SIRBeC: <https://www.lombardiabenculturali.it/stampe/schede-complete/C0100-00234/>

## **CODICI**

Unità operativa: C0100

Numero scheda: 234

Codice scheda: C0100-00234

Tipo scheda: S

Livello ricerca: P

### **CODICE UNIVOCO**

Codice regione: 03

Numero catalogo generale: 00646909

Ente schedatore: R03/ Accademia Carrara

Ente competente: S27

## **RELAZIONI**

### **STRUTTURA COMPLESSA**

Livello: 3

Codice IDK della scheda madre: C0110-00369

## **OGGETTO**

### **OGGETTO**

Definizione: stampa smarginata

Tipologia: stampa di riproduzione

Identificazione: elemento d'insieme

Disponibilità del bene: reale

### **SOGGETTO**

Categoria generale: sacro

Identificazione: Giudizio Universale

## **LOCALIZZAZIONE GEOGRAFICO-AMMINISTRATIVA**

### **INDICAZIONE DEL CONTENITORE FISICO**

Codice del contenitore fisico: 24771

Categoria del contenitore fisico: architettura

### **LOCALIZZAZIONE GEOGRAFICO-AMMINISTRATIVA ATTUALE**

Stato: Italia

Regione: Lombardia

Provincia: BG

Nome provincia: Bergamo

Codice ISTAT comune: 016024

Comune: Bergamo

### **COLLOCAZIONE SPECIFICA**

Tipologia: museo

Denominazione: Accademia Carrara

Indirizzo: Piazza Giacomo Carrara

Denominazione struttura conservativa - livello 1: Accademia Carrara

Denominazione struttura conservativa - livello 2: Gabinetto Disegni e Stampe

Tipologia struttura conservativa: museo

Collocazione originaria: SC

Altra denominazione [1 / 4]: Palazzo del Conte G. Carrara

Altra denominazione [2 / 4]: Palazzo del Conte G. Carrara

Altra denominazione [3 / 4]: Pinacoteca Carrara

Altra denominazione [4 / 4]: Pinacoteca Carrara

## **ALTRE LOCALIZZAZIONI GEOGRAFICO-AMMINISTRATIVE**

Tipo di localizzazione: luogo di provenienza

### **LOCALIZZAZIONE GEOGRAFICO-AMMINISTRATIVA**

Continente: Europa

Stato: Italia

Regione: Lombardia

Provincia: BG

Comune: BERGAMO

### **COLLOCAZIONE SPECIFICA**

Tipologia: palazzo

Qualificazione: privato

Denominazione: Palazzo Carrara

Denominazione struttura conservativa - livello 1: Collezione privata Carrara Giacomo

#### **DATA**

Data ingresso: sec. XVIII

Data uscita: 1796

### **DATI PATRIMONIALI E COLLEZIONI**

#### **INVENTARIO**

Data: 1958

Numero: 01233

### **RAPPORTO**

#### **RAPPORTO BENE FINALE/ORIGINALE**

Stadio bene in esame: derivazione

Bene finale/originale: affresco

Autore bene finale/originale: Buonarroti Michelangelo

Datazione bene finale/originale: 1536/ 1541

Collocazione bene finale/originale: Città del Vaticano/ S. Pietro/ Cappella Sistina

### **CRONOLOGIA**

#### **CRONOLOGIA GENERICA**

Secolo: sec. XVI

#### **CRONOLOGIA SPECIFICA**

Da: 1543

A: 1548

Motivazione cronologia: bibliografia

### **RIFERIMENTO MATRICE**

Cronologia generica matrice: sec. XVI

Cronologia specifica matrice: 1543/ 1548

Motivazione cronologia matrice: bibliografia

## DEFINIZIONE CULTURALE

### AUTORE [1 / 2]

Ruolo: inventore

Nome di persona o ente: Buonarroti Michelangelo

Tipo intestazione: P

Dati anagrafici/Periodo di attività: 1475/ 1564

Codice scheda autore: RL010-00469

Motivazione dell'attribuzione: bibliografia

### AUTORE [2 / 2]

Ruolo: incisore

Nome di persona o ente: Della Casa Niccolò

Tipo intestazione: P

Dati anagrafici/Periodo di attività: notizie sec. XVI metà

Codice scheda autore: C0100-00030

Motivazione dell'attribuzione: bibliografia

## DATI TECNICI

### MATERIA E TECNICA

Materia: bulino

### MISURE

Parte: Parte incisa

Unità: mm

Altezza: 352

Larghezza: 325

### MISURE FOGLIO

Unità: mm

Altezza: 349

Larghezza: 325

Filigrana: non rilevabile perché la stampa è controfondata

Indicazioni sul soggetto: Personaggi: angeli. Strumenti musicali: trombe. Oggetti: libri.

## DATI ANALITICI

### ISCRIZIONI

Classe di appartenenza: nota manoscritta

Tecnica di scrittura: a penna

Posizione: al recto, nell'angolo in basso a sinistra

Trascrizione: 54.

#### Notizie storico-critiche

Il foglio faceva parte in origine dell'insieme di tavole eseguite da Niccolò Della Casa per raffigurare il "Giudizio Universale" di Michelangelo, serie della cui storia si conosce molto poco. La prima edizione venne stampata da Antonio Salamanca, come si legge nella tavola con i reprobis (cfr. inv. n. 01237). E' però controversa la questione sull'anno di esecuzione, perché se pure sulla tavola citata compare chiaramente la datazione 1543, la bibliografia più recente sull'argomento ha ipotizzato che si trattasse di una manomissione successiva della lastra e che l'anno effettivo di esecuzione fosse piuttosto il 1548 (cfr. Moltedo 1991, pp. 50-51). Per questo motivo la datazione che è stata suggerita si colloca in un arco di tempo tra il 1543 e il 1548. Presso il fondo Carrara sono conservati alcuni fogli che si pensa però facessero parte di serie differenti, di cui purtroppo non si sono riuscite a stabilire le relazioni. La presenza di tavole identiche (invv. nn. 01232 e 01238, 01236 e 01239) fa supporre l'esistenza di due diversi esemplari, probabilmente appartenenti a differenti stati di stampa come dimostrerebbero le lettere "A.S.X" presenti sul foglio inv. n. 01239 e abrase invece su quello inv. n. 01236.

## CONSERVAZIONE

### STATO DI CONSERVAZIONE

Data: 2006

Stato di conservazione: cattivo

Indicazioni specifiche: Lepisma saccharina. Lacune: nel margine a sinistra.

Fonte: osservazione diretta

## CONDIZIONE GIURIDICA E VINCOLI

### CONDIZIONE GIURIDICA

Indicazione generica: proprietà Ente pubblico territoriale

Indicazione specifica: Comune di Bergamo

Indirizzo: Via Matteotti, 27 - 24122 Bergamo

### ACQUISIZIONE

Tipo acquisizione: immissione nella proprietà

Nome: Commissaria dell'Accademia Carrara

Data acquisizione: 1958

Luogo acquisizione: BG/ Bergamo/ Municipio

Note: fonte: Immissione del Comune di Bergamo nella titolarità ... Bergamo 1958, p. 64

## **FONTI E DOCUMENTI DI RIFERIMENTO**

### **DOCUMENTAZIONE FOTOGRAFICA [1 / 2]**

Genere: documentazione esistente

Tipo: fotografia b/n

Codice identificativo: 1233

Note: riproduzione completa

### **DOCUMENTAZIONE FOTOGRAFICA [2 / 2]**

Codice univoco della risorsa: SC\_S\_C0100-00234\_IMG-0000141876

Genere: documentazione allegata

Tipo: fotografia digitale

Codice identificativo: STP01233

Note: riproduzione completa

Nome del file originale: STP01233.jpg

### **BIBLIOGRAFIA [1 / 4]**

Genere: bibliografia specifica

Autore: Comune di Bergamo

Titolo libro o rivista: Immissione del Comune di Bergamo nella titolarità della Accademia Carrara

Luogo di edizione: Bergamo

Anno di edizione: 1958

Codice scheda bibliografia: C0060-00001

V., pp., nn.: p. 64 n. 1233

### **BIBLIOGRAFIA [2 / 4]**

Genere: bibliografia specifica

Autore: Le Blanc Ch.

Titolo libro o rivista: Manuel de l'amateur d'estampes

Luogo di edizione: Paris

Anno di edizione: 1854-1888

Codice scheda bibliografia: C0060-00003

V., pp., nn.: tomo I v. I p. 610 n. 1

**BIBLIOGRAFIA [3 / 4]**

Genere: bibliografia specifica

Autore: Molledo A.

Titolo libro o rivista: La Sistina riprodotta

Luogo di edizione: Roma

Anno di edizione: 1991

Codice scheda bibliografia: C0100-00025

V., pp., nn.: pp. 50-52

V., tavv., figg.: f. 6a

**BIBLIOGRAFIA [4 / 4]**

Genere: bibliografia di confronto

Autore: Joannides P.

Titolo libro o rivista: Michel-Ange élèves et copistes

Luogo di edizione: Parigi

Anno di edizione: 2003

Codice scheda bibliografia: C0100-00024

V., pp., nn.: pp. 360-361 n. 356

## COMPILAZIONE

### COMPILAZIONE

Anno di redazione: 2006

Ente compilatore: Accademia Carrara

Nome: Cunsolo, Elisabetta

Funzionario responsabile: Valagussa, Giovanni