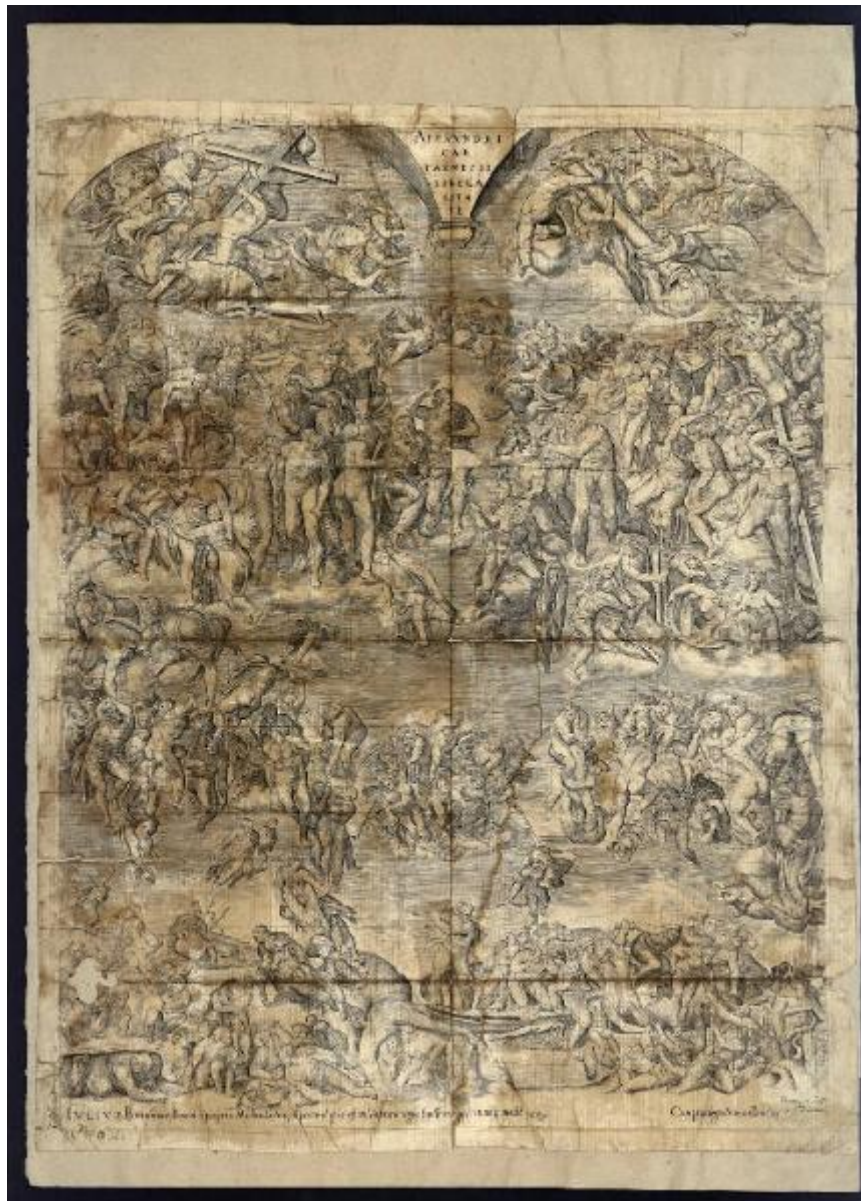


# Giudizio Universale

Buonarroti Michelangelo; Bonasone Giulio



Link risorsa: <https://www.lombardiabeniculturali.it/stampe/schede/C0100-00247/>

Scheda SIRBeC: <https://www.lombardiabeniculturali.it/stampe/schede-complete/C0100-00247/>

## CODICI

Unità operativa: C0100

Numero scheda: 247

Codice scheda: C0100-00247

Tipo scheda: S

Livello ricerca: P

## CODICE UNIVOCO

Codice regione: 03

Numero catalogo generale: 00646916

Ente schedatore: R03/ Accademia Carrara

Ente competente: S27

## RELAZIONI

Relazione con schede VAL: C0180-00078

## OGGETTO

### OGGETTO

Definizione: stampa

Tipologia: stampa di riproduzione

Disponibilità del bene: reale

### SOGGETTO

Categoria generale: sacro

Identificazione: Giudizio Universale

## LOCALIZZAZIONE GEOGRAFICO-AMMINISTRATIVA

### INDICAZIONE DEL CONTENITORE FISICO

Codice del contenitore fisico: 24771

Categoria del contenitore fisico: architettura

### LOCALIZZAZIONE GEOGRAFICO-AMMINISTRATIVA ATTUALE

Stato: Italia

Regione: Lombardia

Provincia: BG

Nome provincia: Bergamo

Codice ISTAT comune: 016024

Comune: Bergamo

### **COLLOCAZIONE SPECIFICA**

Tipologia: museo

Denominazione: Accademia Carrara

Indirizzo: Piazza Giacomo Carrara

Denominazione struttura conservativa - livello 1: Accademia Carrara

Denominazione struttura conservativa - livello 2: Gabinetto Disegni e Stampe

Tipologia struttura conservativa: museo

Collocazione originaria: SC

Altra denominazione [1 / 4]: Palazzo del Conte G. Carrara

Altra denominazione [2 / 4]: Palazzo del Conte G. Carrara

Altra denominazione [3 / 4]: Pinacoteca Carrara

Altra denominazione [4 / 4]: Pinacoteca Carrara

### **ALTRE LOCALIZZAZIONI GEOGRAFICO-AMMINISTRATIVE**

Tipo di localizzazione: luogo di provenienza

### **LOCALIZZAZIONE GEOGRAFICO-AMMINISTRATIVA**

Continente: Europa

Stato: Italia

Regione: Lombardia

Provincia: BG

Comune: BERGAMO

### **COLLOCAZIONE SPECIFICA**

Tipologia: palazzo

Qualificazione: privato

Denominazione: Palazzo Carrara

Denominazione struttura conservativa - livello 1: Collezione privata Carrara Giacomo

## DATA

Data ingresso: sec. XVIII

Data uscita: 1796

## DATI PATRIMONIALI E COLLEZIONI

### INVENTARIO

Data: 1958

Numero: 01246

## RAPPORTO

### RAPPORTO BENE FINALE/ORIGINALE

Stadio bene in esame: derivazione

Bene finale/originale: stampa

Autore bene finale/originale: Della Casa Niccolò

Datazione bene finale/originale: 1543/ 1548

## CRONOLOGIA

### CRONOLOGIA GENERICA

Secolo: sec. XVI

### CRONOLOGIA SPECIFICA

Da: 1545

A: 1550

Motivazione cronologia: bibliografia

## RIFERIMENTO MATRICE

Cronologia generica matrice: sec. XVI

Cronologia specifica matrice: 1545/ 1550

Motivazione cronologia matrice: bibliografia

## DEFINIZIONE CULTURALE

### AUTORE [1 / 2]

Ruolo: inventore

Nome di persona o ente: Buonarroti Michelangelo

Tipo intestazione: P

Dati anagrafici/Periodo di attività: 1475/ 1564

Codice scheda autore: RL010-00469

Motivazione dell'attribuzione: iscrizione

#### **AUTORE [2 / 2]**

Ruolo: incisore

Nome di persona o ente: Bonasone Giulio

Tipo intestazione: P

Dati anagrafici/Periodo di attività: 1510 ca./ 1576

Codice scheda autore: C0060-00199

Motivazione dell'attribuzione: iscrizione

#### **STATO DELL' OPERA**

Stato: terzo stato

Specifiche: terzo stato su sei, corrispondente all'aggiunta del nome dello stampatore (cfr. Massari 1983, p. 71)

### **DATI TECNICI**

#### **MATERIA E TECNICA**

Materia: bulino

#### **MISURE [1 / 2]**

Parte: Parte incisa

Unità: mm

Altezza: 581

Larghezza: 448

#### **MISURE [2 / 2]**

Parte: lastra

Unità: mm

Altezza: 586

Larghezza: 452

#### **MISURE FOGLIO**

Unità: mm

Altezza: 607

Larghezza: 479

Filigrana: non rilevabile perché la stampa è controfondata

Indicazioni sul soggetto

Personaggi: Cristo; Madonna; san Lorenzo; san Bartolomeo; san Paolo; san Biagio; santa Caterina d'Alessandria; san Sebastiano; Caronte; Minosse. Attributi: (san Bartolomeo) pelle; coltello. Attributi: (santa Caterina d'Alessandria) ruota. Attributi: (san Sebastiano) frecce. Beati. Figure: angeli; santi; diavoli; dannati. Oggetti: croce; libri. Strumenti musicali: trombe. Strumenti del martirio: corona di spine; colonna; canna; spugna; scala. Mezzi di trasporto: imbarcazione.

## DATI ANALITICI

### ISCRIZIONI [1 / 6]

Classe di appartenenza: commemorativa

Lingua: LAT

Tecnica di scrittura: a incisione

Tipo di caratteri: lettere capitali

Posizione: nell'inciso, in alto al centro

Trascrizione: ALEXANDRI/ CAR/ FARNESII/ LIBERA/ LITA/ TE

### ISCRIZIONI [2 / 6]

Classe di appartenenza: documentaria

Lingua: LAT

Tecnica di scrittura: a incisione

Posizione: nell'inciso, in basso

Trascrizione

Ivlivs Bonafonius Bono è propria Michaelis Angeli pictura; quae est in Vaticano; nigro lapillo exceptit; in aesq incidit

### ISCRIZIONI [3 / 6]

Classe di appartenenza: documentaria

Tecnica di scrittura: a incisione

Posizione: nell'inciso, in basso a destra

Trascrizione: Cum priuilegio Summi Pontificis

### ISCRIZIONI [4 / 6]

Classe di appartenenza: indicazione di responsabilità

Tecnica di scrittura: a incisione

Posizione: nell'inciso, in basso a destra

Trascrizione: Romae, ex Typ./ Ant./ D. Salamanca.

### **ISCRIZIONI [5 / 6]**

Classe di appartenenza: nota manoscritta

Tecnica di scrittura: a penna

Posizione: sotto l'inciso, a sinistra

Trascrizione: C-62.

### **ISCRIZIONI [6 / 6]**

Classe di appartenenza: nota manoscritta

Tecnica di scrittura: a penna

Posizione: al recto, in basso a sinistra

Trascrizione: C-62

Notizie storico-critiche

La stampa, commissionata dal cardinale Alessandro Farnese e incisa con il privilegio di papa Paolo III, è conosciuta in sei stati: il primo ante litteram, il secondo con la scritta che indica la paternità dell'opera e con il privilegio, il terzo con l'aggiunta del nome del Salamanca e il quarto con la licenza, il quinto caratterizzato dalla presenza di una nota di possesso e l'ultimo infine dall'aggiunta dell'indirizzo di Carlo Losi.

## **CONSERVAZIONE**

### **STATO DI CONSERVAZIONE**

Data: 2006

Stato di conservazione: discreto

Indicazioni specifiche: Lacune: in basso a sinistra. Tagli. Pieghe. Macchie. Lepisma saccharina.

Fonte: osservazione diretta

## **CONDIZIONE GIURIDICA E VINCOLI**

### **CONDIZIONE GIURIDICA**

Indicazione generica: proprietà Ente pubblico territoriale

Indicazione specifica: Comune di Bergamo

Indirizzo: Via Matteotti, 27 - 24122 Bergamo

### **ACQUISIZIONE**

Tipo acquisizione: immissione nella proprietà

Nome: Commissaria dell'Accademia Carrara

Data acquisizione: 1958

Luogo acquisizione: BG/ Bergamo/ Municipio

Note: fonte: Immissione del Comune di Bergamo nella titolarità ... Bergamo 1958, p. 64

## **FONTI E DOCUMENTI DI RIFERIMENTO**

### **DOCUMENTAZIONE FOTOGRAFICA [1 / 2]**

Genere: documentazione esistente

Tipo: fotografia b/n

Codice identificativo: 1246

Note: riproduzione completa

### **DOCUMENTAZIONE FOTOGRAFICA [2 / 2]**

Codice univoco della risorsa: SC\_S\_C0100-00247\_IMG-0000141889

Genere: documentazione allegata

Tipo: fotografia digitale

Codice identificativo: STP01246

Note: riproduzione completa

Nome del file originale: STP01246.jpg

### **BIBLIOGRAFIA [1 / 4]**

Genere: bibliografia specifica

Autore: Comune di Bergamo

Titolo libro o rivista: Immissione del Comune di Bergamo nella titolarità della Accademia Carrara

Luogo di edizione: Bergamo

Anno di edizione: 1958

Codice scheda bibliografia: C0060-00001

V., pp., nn.: p. 64 n. 1246

### **BIBLIOGRAFIA [2 / 4]**

Genere: bibliografia di confronto

Autore: Ferrara S./ Gaeta Bertelà G.

Titolo libro o rivista

Incisori bolognesi ed emiliani del sec. XVI. Appendice ai volumi «Incisori bolognesi ed emiliani del '600 e del '700» (Catalogo Generale della raccolta di stampe antiche della Pinacoteca Nazionale di Bologna Gabinetto delle Stampe)

Luogo di edizione: Bologna

Anno di edizione: 1975

Codice scheda bibliografia: C0060-00132



V., pp., nn.: n. 41

V., tavv., figg.: f. n. 41

**BIBLIOGRAFIA [3 / 4]**

Genere: bibliografia specifica

Autore: Massari S.

Titolo libro o rivista: Giulio Bonasone. Catalogo

Luogo di edizione: Roma

Anno di edizione: 1983

Codice scheda bibliografia: C0060-00045

V., pp., nn.: p. 71 n. 79

**BIBLIOGRAFIA [4 / 4]**

Genere: bibliografia specifica

Autore: Molto A.

Titolo libro o rivista: La Sistina riprodotta

Luogo di edizione: Roma

Anno di edizione: 1991

Codice scheda bibliografia: C0100-00025

V., pp., nn.: pp. 57-58 n. 10

V., tavv., figg.: f. 10

## COMPILAZIONE

### COMPILAZIONE

Anno di redazione: 2006

Ente compilatore: Accademia Carrara

Nome: Cunsolo, Elisabetta

Funzionario responsabile: Valagussa, Giovanni