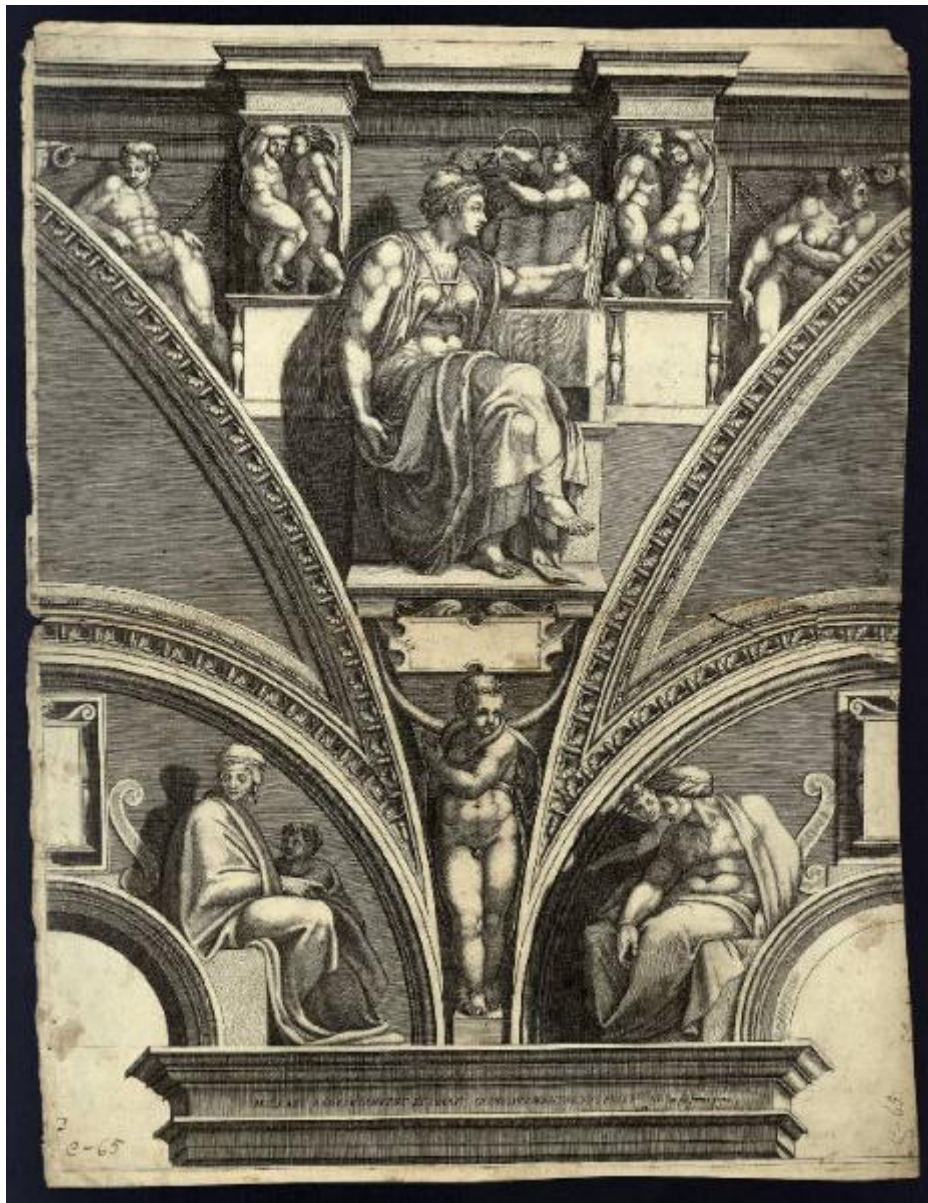


La sibilla Eritrea

Buonarroti Michelangelo; Ghisi Giorgio



Link risorsa: <https://www.lombardiabeniculturali.it/stampe/schede/C0100-00248/>

Scheda SIRBeC: <https://www.lombardiabeniculturali.it/stampe/schede-complete/C0100-00248/>

CODICI

Unità operativa: C0100

Numero scheda: 248

Codice scheda: C0100-00248

Tipo scheda: S

Livello ricerca: P

CODICE UNIVOCO

Codice regione: 03

Numero catalogo generale: 00646917

Ente schedatore: R03/ Accademia Carrara

Ente competente: S27

RELAZIONI

STRUTTURA COMPLESSA

Livello: 1

Codice IDK della scheda madre: C0110-00374

Relazione con schede VAL: C0180-00079

OGGETTO

OGGETTO

Definizione: stampa smarginata

Tipologia: stampa di riproduzione

Identificazione: elemento d'insieme

QUANTITA'

Completa/incompleta: completa

Disponibilità del bene: reale

SOGGETTO

Categoria generale: letteratura

Identificazione: La sibilla Eritrea

LOCALIZZAZIONE GEOGRAFICO-AMMINISTRATIVA

INDICAZIONE DEL CONTENITORE FISICO

Codice del contenitore fisico: 24771

Categoria del contenitore fisico: architettura

LOCALIZZAZIONE GEOGRAFICO-AMMINISTRATIVA ATTUALE

Stato: Italia

Regione: Lombardia

Provincia: BG

Nome provincia: Bergamo

Codice ISTAT comune: 016024

Comune: Bergamo

COLLOCAZIONE SPECIFICA

Tipologia: museo

Denominazione: Accademia Carrara

Indirizzo: Piazza Giacomo Carrara

Denominazione struttura conservativa - livello 1: Accademia Carrara

Denominazione struttura conservativa - livello 2: Gabinetto Disegni e Stampe

Tipologia struttura conservativa: museo

Collocazione originaria: SC

Altra denominazione [1 / 4]: Palazzo del Conte G. Carrara

Altra denominazione [2 / 4]: Palazzo del Conte G. Carrara

Altra denominazione [3 / 4]: Pinacoteca Carrara

Altra denominazione [4 / 4]: Pinacoteca Carrara

ALTRE LOCALIZZAZIONI GEOGRAFICO-AMMINISTRATIVE

Tipo di localizzazione: luogo di provenienza

LOCALIZZAZIONE GEOGRAFICO-AMMINISTRATIVA

Continente: Europa

Stato: Italia

Regione: Lombardia

Provincia: BG

Comune: BERGAMO

COLLOCAZIONE SPECIFICA

Tipologia: palazzo

Qualificazione: privato

Denominazione: Palazzo Carrara

Denominazione struttura conservativa - livello 1: Collezione privata Carrara Giacomo

DATA

Data ingresso: sec. XVIII

Data uscita: 1796

DATI PATRIMONIALI E COLLEZIONI

INVENTARIO

Data: 1958

Numero: 01247

RAPPORTO

RAPPORTO BENE FINALE/ORIGINALE

Stadio bene in esame: derivazione

Bene finale/originale: affresco

Autore bene finale/originale: Buonarroti Michelangelo

Datazione bene finale/originale: 1508/ 1512

Collocazione bene finale/originale: Città del Vaticano/ S. Pietro/ Cappella Sistina

CRONOLOGIA

CRONOLOGIA GENERICA

Secolo: secc. XVI/ XVII

CRONOLOGIA SPECIFICA

Da: 1582

Validità: post

A: 1612

Validità: ante

Motivazione cronologia: bibliografia

RIFERIMENTO MATRICE

Cronologia generica matrice: sec. XVI

Cronologia specifica matrice: 1549/ ca.

Motivazione cronologia matrice: bibliografia

DEFINIZIONE CULTURALE

AUTORE [1 / 2]

Ruolo: inventore

Nome di persona o ente: Buonarroti Michelangelo

Tipo intestazione: P

Dati anagrafici/Periodo di attività: 1475/ 1564

Codice scheda autore: RL010-00469

Motivazione dell'attribuzione: iscrizione

AUTORE [2 / 2]

Ruolo: incisore

Nome di persona o ente: Ghisi Giorgio

Tipo intestazione: P

Dati anagrafici/Periodo di attività: 1520-1524/ 1582

Codice scheda autore: RL010-01037

Motivazione dell'attribuzione: iscrizione

STATO DELL' OPERA

Stato: secondo stato

Specifiche: secondo stato su cinque, corrispondente all'aggiunta delle scritte (cfr. Bellini 1998, p. 77)

DATI TECNICI

MATERIA E TECNICA

Materia: bulino

MISURE

Parte: Parte incisa

Unità: mm

Altezza: 562

Larghezza: 429

MISURE FOGLIO

Unità: mm

Altezza: 579

Larghezza: 439

Filigrana: assente

Indicazioni sul soggetto

Personaggi: sibilla Eritrea. Figure: figure femminili; bambini; putti. Nudi maschili. Oggetti: libro. Elementi architettonici.
Decorazioni: festoni.

DATI ANALITICI

ISCRIZIONI [1 / 7]

Classe di appartenenza: indicazione di responsabilità

Lingua: LAT

Tecnica di scrittura: a incisione

Tipo di caratteri: lettere capitali

Posizione: nell'inciso, in basso al centro

Trascrizione: MICHAEL ANGELVS INVENT. ET PINXIT. GEORGIVS MANTVANVS FECIT.

ISCRIZIONI [2 / 7]

Classe di appartenenza: indicazione di responsabilità

Tecnica di scrittura: a incisione

Tipo di caratteri: corsivo

Posizione: nell'inciso, in basso a destra

Trascrizione: Nic.º Van alst formis Romae

ISCRIZIONI [3 / 7]

Classe di appartenenza: nota manoscritta

Tecnica di scrittura: a penna

Posizione: nell'inciso, in basso a sinistra

Trascrizione: 3/ C-65

ISCRIZIONI [4 / 7]

Classe di appartenenza: nota manoscritta

Tecnica di scrittura: a penna

Posizione: nell'inciso, in basso a destra

Trascrizione: C-65

ISCRIZIONI [5 / 7]

Classe di appartenenza: nota manoscritta

Tecnica di scrittura: a penna

Posizione: nell'inciso, al centro a sinistra

Trascrizione: C-63.

ISCRIZIONI [6 / 7]

Classe di appartenenza: nota manoscritta

Tecnica di scrittura: a penna

Posizione: nell'inciso, al centro a destra

Trascrizione: C-63.

ISCRIZIONI [7 / 7]

Classe di appartenenza: nota manoscritta

Tecnica di scrittura: a matita

Posizione: al verso, in alto al centro

Trascrizione: 1248

STEMMI, EMBLEMI, MARCHI

Classe di appartenenza: timbro a inchiostro

Qualificazione: di collezione

Identificazione: Accademia Carrara - Museo

Quantità: 1

Posizione: al verso, in alto al centro

Descrizione

timbro rettangolare con angoli tagliati e con la scritta: "ACCADEMIA CARRARA / BELLE ARTI BERGAMO / BIBLIOTECA" (malamente leggibile)

Notizie storico-critiche

Il foglio fa parte della serie realizzata da Giorgio Ghisi con ogni probabilità nel 1549 e ispirata alle figure di Profeti e Sibille affrescate da Michelangelo sulla volta della Sistina. La presenza della data 1540 sugli esemplari editi dal Van Aelst è stata attribuita ad una lettura sbagliata della data 1549 presente invece nella serie precedente stampata dal Facchetti, avendo il 9 con il tempo perso la stanghetta che lo distingue dallo 0 (cfr. Molto 1991, p. 78). Questa data sarebbe comunque da intendersi riferita alla sola esecuzione delle lastre da parte di Giorgio Ghisi, e non alla loro stampa che invece andrebbe posticipata agli anni '70 del secolo a Mantova in prima edizione, e in seguito a Roma (cfr. Bellini 1998, pp. 71-72). I sei rami della serie sono conservati a Roma presso la Calcografia Nazionale (inv. 191-196).

CONSERVAZIONE

STATO DI CONSERVAZIONE

Data: 2006

Stato di conservazione: discreto

Indicazioni specifiche: Tagli. Lacerazioni. Macchie.

Fonte: osservazione diretta

CONDIZIONE GIURIDICA E VINCOLI

CONDIZIONE GIURIDICA

Indicazione generica: proprietà Ente pubblico territoriale

Indicazione specifica: Comune di Bergamo

Indirizzo: Via Matteotti, 27 - 24122 Bergamo

ACQUISIZIONE

Tipo acquisizione: immissione nella proprietà

Nome: Commissaria dell'Accademia Carrara

Data acquisizione: 1958

Luogo acquisizione: BG/ Bergamo/ Municipio

Note: fonte: Immissione del Comune di Bergamo nella titolarità ... Bergamo 1958, p. 64

FONTI E DOCUMENTI DI RIFERIMENTO

DOCUMENTAZIONE FOTOGRAFICA [1 / 2]

Genere: documentazione esistente

Tipo: fotografia b/n

Codice identificativo: 1247

Note: riproduzione completa

DOCUMENTAZIONE FOTOGRAFICA [2 / 2]

Codice univoco della risorsa: SC_S_C0100-00248_IMG-0000141890

Genere: documentazione allegata

Tipo: fotografia digitale

Codice identificativo: STP01247

Note: riproduzione completa

Nome del file originale: STP01247.jpg

BIBLIOGRAFIA [1 / 3]

Genere: bibliografia specifica

Autore: Comune di Bergamo

Titolo libro o rivista: Immissione del Comune di Bergamo nella titolarità della Accademia Carrara

Luogo di edizione: Bergamo

Anno di edizione: 1958

Codice scheda bibliografia: C0060-00001

V., pp., nn.: p. 64 n. 1247

BIBLIOGRAFIA [2 / 3]

Genere: bibliografia specifica

Autore: Moltedo A.

Titolo libro o rivista: La Sistina riprodotta

Luogo di edizione: Roma

Anno di edizione: 1991

Codice scheda bibliografia: C0100-00025

V., pp., nn.: pp. 74-75 n. 18/2

V., tavv., figg.: n. 18/2

BIBLIOGRAFIA [3 / 3]

Genere: bibliografia specifica

Autore: Bellini P.

Titolo libro o rivista: L'opera incisa di Giorgio Ghisi

Luogo di edizione: Bassano del Grappa

Anno di edizione: 1998

Codice scheda bibliografia: C0100-00026

V., pp., nn.: pp. 77-79 n. 15

COMPILAZIONE

COMPILAZIONE

Anno di redazione: 2006

Ente compilatore: Accademia Carrara

Nome: Cunsolo, Elisabetta

Funzionario responsabile: Valagussa, Giovanni

AGGIORNAMENTO-REVISIONE

Anno di aggiornamento/revisione: 2012

Nome: Scorsetti, Monica

Funzionario responsabile: Valagussa, Giovanni