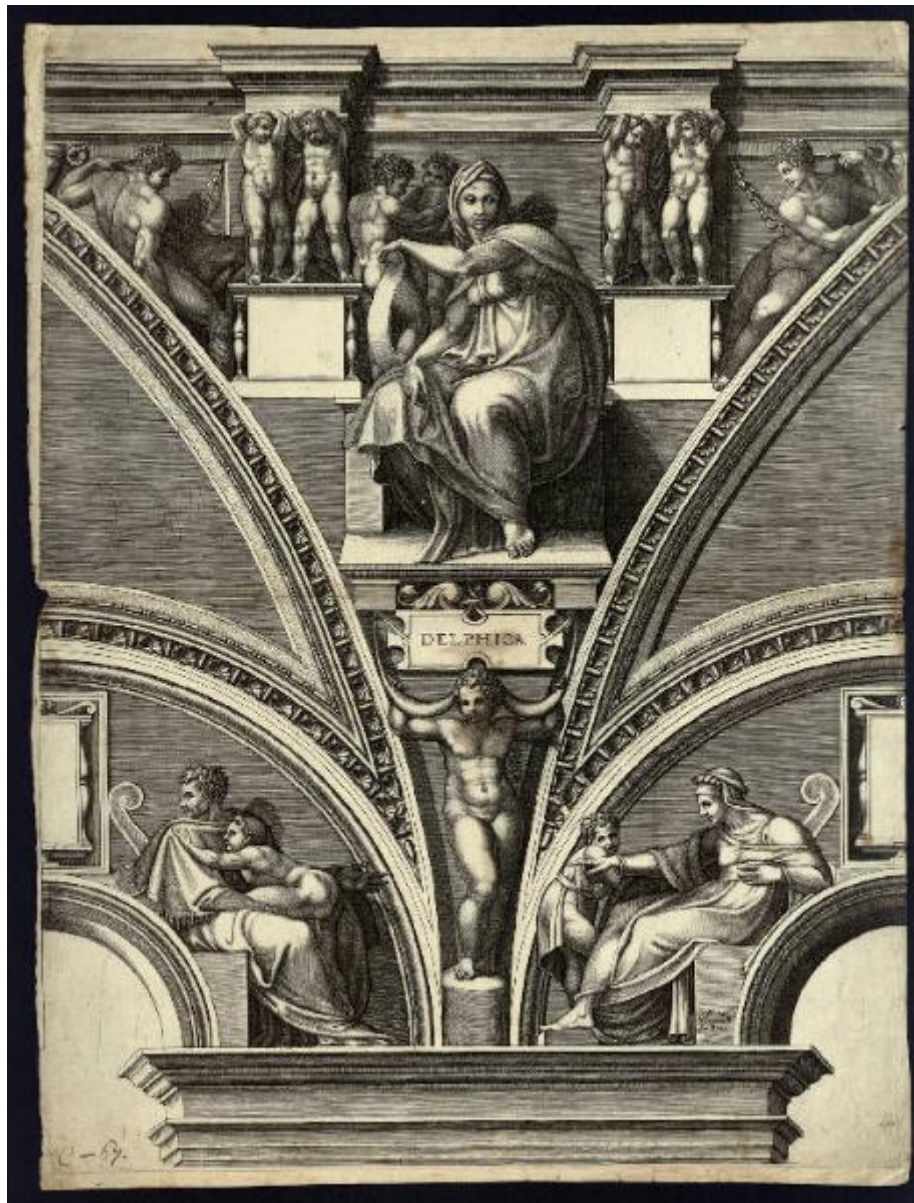


Profeti e Sibille

Buonarroti Michelangelo; Ghisi Giorgio



Link risorsa: <https://www.lombardiabeniculturali.it/stampe/schede/C0100-00253/>

Scheda SIRBeC: <https://www.lombardiabeniculturali.it/stampe/schede-complete/C0100-00253/>

CODICI

Unità operativa: C0100

Numero scheda: 253

Codice scheda: C0100-00253

Tipo scheda: S

Livello ricerca: P

CODICE UNIVOCO

Codice regione: 03

Numero catalogo generale: 00646917

Ente schedatore: R03/ Accademia Carrara

Ente competente: S27

RELAZIONI

STRUTTURA COMPLESSA

Livello: 6

Codice IDK della scheda madre: C0110-00374

OGGETTO

OGGETTO

Definizione: stampa smarginata

Tipologia: stampa di riproduzione

Identificazione: elemento d'insieme

QUANTITA'

Completa/incompleta: completa

Disponibilità del bene: reale

SOGGETTO

Categoria generale: letteratura

Identificazione: La sibilla Delfica

Titolo della serie di appartenenza: Profeti e Sibille

LOCALIZZAZIONE GEOGRAFICO-AMMINISTRATIVA

INDICAZIONE DEL CONTENITORE FISICO

Codice del contenitore fisico: 24771

Categoria del contenitore fisico: architettura

LOCALIZZAZIONE GEOGRAFICO-AMMINISTRATIVA ATTUALE

Stato: Italia

Regione: Lombardia

Provincia: BG

Nome provincia: Bergamo

Codice ISTAT comune: 016024

Comune: Bergamo

COLLOCAZIONE SPECIFICA

Tipologia: museo

Denominazione: Accademia Carrara

Indirizzo: Piazza Giacomo Carrara

Denominazione struttura conservativa - livello 1: Accademia Carrara

Denominazione struttura conservativa - livello 2: Gabinetto Disegni e Stampe

Tipologia struttura conservativa: museo

Collocazione originaria: SC

Altra denominazione [1 / 4]: Palazzo del Conte G. Carrara

Altra denominazione [2 / 4]: Palazzo del Conte G. Carrara

Altra denominazione [3 / 4]: Pinacoteca Carrara

Altra denominazione [4 / 4]: Pinacoteca Carrara

ALTRE LOCALIZZAZIONI GEOGRAFICO-AMMINISTRATIVE

Tipo di localizzazione: luogo di provenienza

LOCALIZZAZIONE GEOGRAFICO-AMMINISTRATIVA

Continente: Europa

Stato: Italia

Regione: Lombardia

Provincia: BG

Comune: BERGAMO

COLLOCAZIONE SPECIFICA

Tipologia: palazzo

Qualificazione: privato

Denominazione: Palazzo Carrara

Denominazione struttura conservativa - livello 1: Collezione privata Carrara Giacomo

DATA

Data ingresso: sec. XVIII

Data uscita: 1796

DATI PATRIMONIALI E COLLEZIONI

INVENTARIO

Data: 1958

Numero: 01252

RAPPORTO

RAPPORTO BENE FINALE/ORIGINALE

Stadio bene in esame: derivazione

Bene finale/originale: affresco

Autore bene finale/originale: Buonarroti Michelangelo

Datazione bene finale/originale: 1508/ 1512

Collocazione bene finale/originale: Città del Vaticano/ S. Pietro/ Cappella Sistina

CRONOLOGIA

CRONOLOGIA GENERICA

Secolo: secc. XVI/ XVII

CRONOLOGIA SPECIFICA

Da: 1582

Validità: post

A: 1612

Validità: ante

Motivazione cronologia: bibliografia

RIFERIMENTO MATRICE

Cronologia generica matrice: sec. XVI

Cronologia specifica matrice: 1549/ ca.

Motivazione cronologia matrice: bibliografia

DEFINIZIONE CULTURALE

AUTORE [1 / 2]

Ruolo: inventore

Nome di persona o ente: Buonarroti Michelangelo

Tipo intestazione: P

Dati anagrafici/Periodo di attività: 1475/ 1564

Codice scheda autore: RL010-00469

Motivazione dell'attribuzione: bibliografia

AUTORE [2 / 2]

Ruolo: incisore

Nome di persona o ente: Ghisi Giorgio

Tipo intestazione: P

Dati anagrafici/Periodo di attività: 1520-1524/ 1582

Codice scheda autore: RL010-01037

Motivazione dell'attribuzione: monogramma

STATO DELL' OPERA

Stato: terzo stato

Specifiche: terzo stato su quattro, corrispondente all'aggiunta del nome dell'editore Van Aelst (cfr. Bellini 1998, p. 91)

DATI TECNICI

MATERIA E TECNICA

Materia: bulino

MISURE

Parte: Parte incisa

Unità: mm

Altezza: 555

Larghezza: 429

MISURE FOGLIO

Unità: mm

Altezza: 574

Larghezza: 431

Filigrana: giglio entro un cerchio sormontato da una corona

Indicazioni sul soggetto

Personaggi: sibilla Delfica; Giosia; Jeconia. Attributi: (sibilla Delfica) cartiglio. Figure: putti; figura femminile; bambino. Nudi maschili. Oggetti: libro. Decorazioni: teste di capro; festoni. Elementi architettonici.

DATI ANALITICI

ISCRIZIONI [1 / 6]

Classe di appartenenza: indicazione di responsabilità

Tecnica di scrittura: a incisione

Posizione: nell'inciso, in basso a destra

Trascrizione: G. MF 1540

ISCRIZIONI [2 / 6]

Classe di appartenenza: indicazione di responsabilità

Tecnica di scrittura: a incisione

Tipo di caratteri: corsivo

Posizione: nell'inciso, in basso a destra

Trascrizione: Nic.º uan aelst/ for. Romae

ISCRIZIONI [3 / 6]

Classe di appartenenza: didascalica

Lingua: LAT

Tecnica di scrittura: a incisione

Tipo di caratteri: lettere capitali

Posizione: nell'inciso, al centro

Trascrizione: DELPHICA

ISCRIZIONI [4 / 6]

Classe di appartenenza: nota manoscritta

Tecnica di scrittura: a penna

Posizione: nell'inciso, nell'angolo in basso a sinistra

Trascrizione: C-67.

ISCRIZIONI [5 / 6]

Classe di appartenenza: nota manoscritta

Tecnica di scrittura: a penna

Posizione: nell'inciso, in basso a destra

Trascrizione: 4

ISCRIZIONI [6 / 6]

Classe di appartenenza: nota manoscritta

Tecnica di scrittura: a matita

Posizione: al verso, in alto al centro

Trascrizione: 1253

STEMMI, EMBLEMI, MARCHI

Classe di appartenenza: timbro a inchiostro

Qualificazione: di collezione

Identificazione: Accademia Carrara - Museo

Quantità: 1

Posizione: al verso, in alto al centro

Descrizione

timbro rettangolare con angoli tagliati e con la scritta: "ACCADEMIA CARRARA / BELLE ARTI BERGAMO / BIBLIOTECA" (malamente leggibile)

Notizie storico-critiche

Il foglio fa parte della serie realizzata da Giorgio Ghisi con ogni probabilità nel 1549 e ispirata alle figure di Profeti e Sibille affrescate da Michelangelo sulla volta della Sistina. La presenza della data 1540 sugli esemplari editi dal Van Aelst è stata attribuita ad una lettura sbagliata della data 1549 presente invece nella serie precedente stampata dal Facchetti, avendo il 9 con il tempo perso la stanghetta che lo distingue dallo 0 (cfr. Moltedo 1991, p. 78). Questa data sarebbe comunque da intendersi riferita alla sola esecuzione delle lastre da parte di Giorgio Ghisi, e non alla loro stampa che invece andrebbe posticipata agli anni '70 del secolo a Mantova in prima edizione, e in seguito a Roma (cfr. Bellini 1998, pp. 71-72). I sei rami della serie sono conservati a Roma presso la Calcografia Nazionale (inv. 191-196). L'incisione in esame è conosciuta in quattro stati: il primo privo di scritte ad eccezione di quella relativa la Sibilla; il secondo con l'aggiunta del monogramma dell'incisore e del nome del primo editore, Pietro Facchetti, nonché della data 1549; il quarto infine con le censure apportate all'affresco. Da notare, in conclusione, la presenza di una figura appena abbozzata nello scorcio della lunetta di sinistra. Il progetto originale di Giorgio Ghisi, infatti, prevedeva tavole complete di tutte le decorazioni visibili sulla volta della Sistina, includendo quindi pure le scene narrate nelle lunette.

CONSERVAZIONE

STATO DI CONSERVAZIONE

Data: 2007

Stato di conservazione: discreto

Indicazioni specifiche: Lacerazioni. Macchie. Pieghe.

Fonte: osservazione diretta

CONDIZIONE GIURIDICA E VINCOLI

CONDIZIONE GIURIDICA

Indicazione generica: proprietà Ente pubblico territoriale

Indicazione specifica: Comune di Bergamo

Indirizzo: Via Matteotti, 27 - 24122 Bergamo

ACQUISIZIONE

Tipo acquisizione: immissione nella proprietà

Nome: Commissaria dell'Accademia Carrara

Data acquisizione: 1958

Luogo acquisizione: BG/ Bergamo/ Municipio

Note: fonte: Immissione del Comune di Bergamo nella titolarità ... Bergamo 1958, p. 64

FONTI E DOCUMENTI DI RIFERIMENTO

DOCUMENTAZIONE FOTOGRAFICA [1 / 2]

Genere: documentazione esistente

Tipo: fotografia b/n

Codice identificativo: 1252

Note: riproduzione completa

DOCUMENTAZIONE FOTOGRAFICA [2 / 2]

Codice univoco della risorsa: SC_S_C0100-00253_IMG-0000141895

Genere: documentazione allegata

Tipo: fotografia digitale

Codice identificativo: STP01252

Note: riproduzione completa

Nome del file originale: STP01252.jpg

BIBLIOGRAFIA [1 / 5]

Genere: bibliografia specifica

Autore: Comune di Bergamo

Titolo libro o rivista: Immissione del Comune di Bergamo nella titolarità della Accademia Carrara

Luogo di edizione: Bergamo

Anno di edizione: 1958

Codice scheda bibliografia: C0060-00001

V., pp., nn.: p. 64 n. 1252

BIBLIOGRAFIA [2 / 5]

Genere: bibliografia specifica

Autore: Bartsch A.

Titolo libro o rivista: Le peintre-graveur

Luogo di edizione: Vienna

Anno di edizione: 1803-1821

Codice scheda bibliografia: C0060-00002

V., pp., nn.: v. XV p. 221 n. 20

BIBLIOGRAFIA [3 / 5]

Genere: bibliografia specifica

Autore: Le Blanc Ch.

Titolo libro o rivista: Manuel de l'amateur d'estampes

Luogo di edizione: Paris

Anno di edizione: 1854-1888

Codice scheda bibliografia: C0060-00003

V., pp., nn.: tomo I v. II p. 295 n. 22

BIBLIOGRAFIA [4 / 5]

Genere: bibliografia specifica

Autore: Moltedo A.

Titolo libro o rivista: La Sistina riprodotta

Luogo di edizione: Roma

Anno di edizione: 1991

Codice scheda bibliografia: C0100-00025

V., pp., nn.: p. 74 n. 18/6

BIBLIOGRAFIA [5 / 5]

Genere: bibliografia specifica

Autore: Bellini P.

Titolo libro o rivista: L'opera incisa di Giorgio Ghisi

Luogo di edizione: Bassano del Grappa

Anno di edizione: 1998

Codice scheda bibliografia: C0100-00026

V., pp., nn.: pp. 91-94 n. 19

V., tavv., figg.: f. 50

COMPILAZIONE

COMPILAZIONE

Anno di redazione: 2006

Ente compilatore: Accademia Carrara

Nome: Cunsolo, Elisabetta

Funzionario responsabile: Valagussa, Giovanni

AGGIORNAMENTO-REVISIONE

Anno di aggiornamento/revisione: 2012

Nome: Scorsetti, Monica

Funzionario responsabile: Valagussa, Giovanni