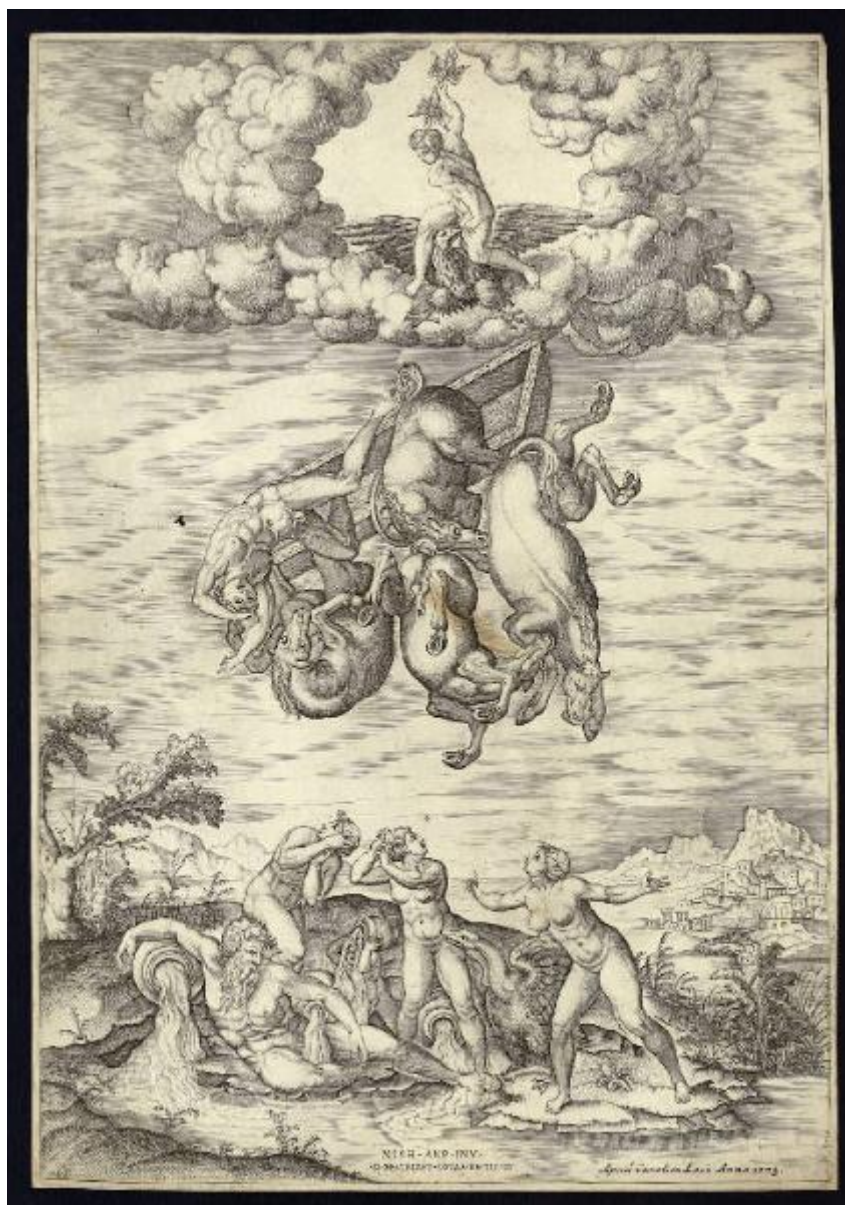


# Caduta di Fetonte

Buonarroti Michelangelo; Beatrizet Nicola



Link risorsa: <https://www.lombardiabeniculturali.it/stampe/schede/C0100-00254/>

Scheda SIRBeC: <https://www.lombardiabeniculturali.it/stampe/schede-complete/C0100-00254/>

## CODICI

Unità operativa: C0100

Numero scheda: 254

Codice scheda: C0100-00254

Tipo scheda: S

Livello ricerca: P

## CODICE UNIVOCO

Codice regione: 03

Numero catalogo generale: 00646918

Ente schedatore: R03/ Accademia Carrara

Ente competente: S27

## RELAZIONI

Relazione con schede VAL: C0180-00011

## OGGETTO

### OGGETTO

Definizione: stampa

Tipologia: stampa di riproduzione

Disponibilità del bene: reale

### SOGGETTO

Categoria generale: mitologia

Identificazione: Caduta di Fetonte

## LOCALIZZAZIONE GEOGRAFICO-AMMINISTRATIVA

### INDICAZIONE DEL CONTENITORE FISICO

Codice del contenitore fisico: 24771

Categoria del contenitore fisico: architettura

### LOCALIZZAZIONE GEOGRAFICO-AMMINISTRATIVA ATTUALE

Stato: Italia

Regione: Lombardia

Provincia: BG

Nome provincia: Bergamo

Codice ISTAT comune: 016024

Comune: Bergamo

### **COLLOCAZIONE SPECIFICA**

Tipologia: museo

Denominazione: Accademia Carrara

Indirizzo: Piazza Giacomo Carrara

Denominazione struttura conservativa - livello 1: Accademia Carrara

Denominazione struttura conservativa - livello 2: Gabinetto Disegni e Stampe

Tipologia struttura conservativa: museo

Collocazione originaria: SC

Altra denominazione [1 / 4]: Palazzo del Conte G. Carrara

Altra denominazione [2 / 4]: Palazzo del Conte G. Carrara

Altra denominazione [3 / 4]: Pinacoteca Carrara

Altra denominazione [4 / 4]: Pinacoteca Carrara

### **ALTRE LOCALIZZAZIONI GEOGRAFICO-AMMINISTRATIVE**

Tipo di localizzazione: luogo di provenienza

### **LOCALIZZAZIONE GEOGRAFICO-AMMINISTRATIVA**

Continente: Europa

Stato: Italia

Regione: Lombardia

Provincia: BG

Comune: BERGAMO

### **COLLOCAZIONE SPECIFICA**

Tipologia: palazzo

Qualificazione: privato

Denominazione: Palazzo Carrara

Denominazione struttura conservativa - livello 1: Collezione privata Carrara Giacomo

## DATA

Data ingresso: sec. XVIII

Data uscita: 1796

## DATI PATRIMONIALI E COLLEZIONI

### INVENTARIO

Data: 1958

Numero: 01253

## RAPPORTO

### RAPPORTO BENE FINALE/ORIGINALE

Stadio bene in esame: derivazione

Bene finale/originale: disegno

Autore bene finale/originale: Buonarroti Michelangelo

Datazione bene finale/originale: 1533

Collocazione bene finale/originale: Regno Unito/ Londra/ Windsor Castle/ Royal Library

## CRONOLOGIA

### CRONOLOGIA GENERICA

Secolo: sec. XVIII

### CRONOLOGIA SPECIFICA

Da: 1773

A: 1773

Motivazione cronologia: data

## RIFERIMENTO MATRICE

Cronologia generica matrice: sec. XVI

Cronologia specifica matrice: 1533/ 1560

Motivazione cronologia matrice: bibliografia

## DEFINIZIONE CULTURALE

**AUTORE [1 / 2]**

Ruolo: inventore

Nome di persona o ente: Buonarroti Michelangelo

Tipo intestazione: P

Dati anagrafici/Periodo di attività: 1475/ 1564

Codice scheda autore: RL010-00469

Motivazione dell'attribuzione: iscrizione

**AUTORE [2 / 2]**

Ruolo: incisore

Nome di persona o ente: Beatrizet Nicola

Tipo intestazione: P

Dati anagrafici/Periodo di attività: 1525 ca./ 1580 ca.

Codice scheda autore: C0060-00463

Motivazione dell'attribuzione: iscrizione

**STATO DELL' OPERA**

Stato: terzo stato

Specifiche: terzo stato su tre, corrispondente all'aggiunta del nome dello stampatore

**DATI TECNICI**

**MATERIA E TECNICA**

Materia: bulino

**MISURE [1 / 2]**

Parte: Parte incisa

Unità: mm

Altezza: 413

Larghezza: 287

**MISURE [2 / 2]**

Parte: lastra

Unità: mm

Altezza: 418

Larghezza: 292

**MISURE FOGLIO**

Unità: mm

Altezza: 419

Larghezza: 294

Filigrana: assente

Indicazioni sul soggetto

Divinità: Giove. Personaggi: Fetonte; Eliadi. Personificazioni: fiume Eridano. Attributi: (Giove) aquila; fulmine. Attributi: (fiume Eridano) anfore; acqua. Mezzi di trasporto: carro. Animali: cavalli; aquila. Paesaggio. Costruzioni.

## DATI ANALITICI

### ISCRIZIONI [1 / 6]

Classe di appartenenza: indicazione di responsabilità

Tecnica di scrittura: a incisione

Tipo di caratteri: lettere capitali

Posizione: nell'inciso, in basso al centro

Trascrizione: MICH. ANG. INV.

### ISCRIZIONI [2 / 6]

Classe di appartenenza: indicazione di responsabilità

Tecnica di scrittura: a incisione

Tipo di caratteri: lettere capitali

Posizione: nell'inciso, in basso al centro

Trascrizione: N. BEATRIZET. LOTAR. RESTITVIT

### ISCRIZIONI [3 / 6]

Classe di appartenenza: indicazione di responsabilità

Tecnica di scrittura: a incisione

Tipo di caratteri: lettere capitali

Posizione: nell'inciso, in basso a sinistra

Trascrizione: A.L.F.

### ISCRIZIONI [4 / 6]

Classe di appartenenza: indicazione di responsabilità

Tecnica di scrittura: a incisione

Tipo di caratteri: corsivo

Posizione: nell'inciso, in basso a destra

Trascrizione: Apud Carolum Losi Anno 1773

### **ISCRIZIONI [5 / 6]**

Classe di appartenenza: nota manoscritta

Tecnica di scrittura: a matita

Posizione: al verso, in alto al centro

Trascrizione: Cartella della scuola Fiorentina

### **ISCRIZIONI [6 / 6]**

Classe di appartenenza: nota manoscritta

Tecnica di scrittura: a matita

Posizione: al verso, al centro

Trascrizione: 1254

### **STEMMI, EMBLEMI, MARCHI**

Classe di appartenenza: timbro a inchiostro

Qualificazione: di collezione

Identificazione: Accademia Carrara - Museo

Quantità: 1

Posizione: al verso, al centro

Descrizione

timbro rettangolare con angoli tagliati e con la scritta: "ACCADEMIA CARRARA / BELLE ARTI BERGAMO / BIBLIOTECA" (malamente leggibile)

Notizie storico-critiche

L'incisione era già stata pubblicata una prima volta dallo stampatore romano Antonio Lafrery, come dimostra la presenza delle sue iniziali nell'angolo in basso a sinistra sul recto del foglio.

## **CONSERVAZIONE**

### **STATO DI CONSERVAZIONE**

Data: 2007

Stato di conservazione: buono

Indicazioni specifiche: Macchie: al centro. Lacune.

Fonte: osservazione diretta

## **CONDIZIONE GIURIDICA E VINCOLI**

### **CONDIZIONE GIURIDICA**

Indicazione generica: proprietà Ente pubblico territoriale

Indicazione specifica: Comune di Bergamo

Indirizzo: Via Matteotti, 27 - 24122 Bergamo

### **ACQUISIZIONE**

Tipo acquisizione: immissione nella proprietà

Nome: Commissaria dell'Accademia Carrara

Data acquisizione: 1958

Luogo acquisizione: BG/ Bergamo/ Municipio

Note: fonte: Immissione del Comune di Bergamo nella titolarità ... Bergamo 1958, p. 64

## **FONTI E DOCUMENTI DI RIFERIMENTO**

### **DOCUMENTAZIONE FOTOGRAFICA [1 / 2]**

Genere: documentazione esistente

Tipo: fotografia b/n

Codice identificativo: 1253

Note: riproduzione completa

### **DOCUMENTAZIONE FOTOGRAFICA [2 / 2]**

Codice univoco della risorsa: SC\_S\_C0100-00254\_IMG-0000141896

Genere: documentazione allegata

Tipo: fotografia digitale

Codice identificativo: STP01253

Note: riproduzione completa

Nome del file originale: STP01253.jpg

### **BIBLIOGRAFIA [1 / 4]**

Genere: bibliografia specifica

Autore: Comune di Bergamo

Titolo libro o rivista: Immissione del Comune di Bergamo nella titolarità della Accademia Carrara

Luogo di edizione: Bergamo

Anno di edizione: 1958

Codice scheda bibliografia: C0060-00001

V., pp., nn.: p. 64 n. 1253



### **BIBLIOGRAFIA [2 / 4]**

Genere: bibliografia specifica

Autore: Bartsch A.

Titolo libro o rivista: Le peintre-graveur

Luogo di edizione: Vienna

Anno di edizione: 1803-1821

Codice scheda bibliografia: C0060-00002

V., pp., nn.: v. XV n. 38

### **BIBLIOGRAFIA [3 / 4]**

Genere: bibliografia specifica

Autore: Rotili M.

Titolo libro o rivista: Fortuna di Michelangelo nell'incisione

Luogo di edizione: Benevento

Anno di edizione: 1964

Codice scheda bibliografia: C0100-00023

V., pp., nn.: pp. 65-66 n. 35

### **BIBLIOGRAFIA [4 / 4]**

Genere: bibliografia di confronto

Autore: Joannides P.

Titolo libro o rivista: Michel-Ange élèves et copistes

Luogo di edizione: Parigi

Anno di edizione: 2003

Codice scheda bibliografia: C0100-00024

V., pp., nn.: pp. 259-260 n. 116

## **COMPILAZIONE**

### **COMPILAZIONE**

Anno di redazione: 2006

Ente compilatore: Accademia Carrara

Nome: Cunsolo, Elisabetta

Funzionario responsabile: Valagussa, Giovanni