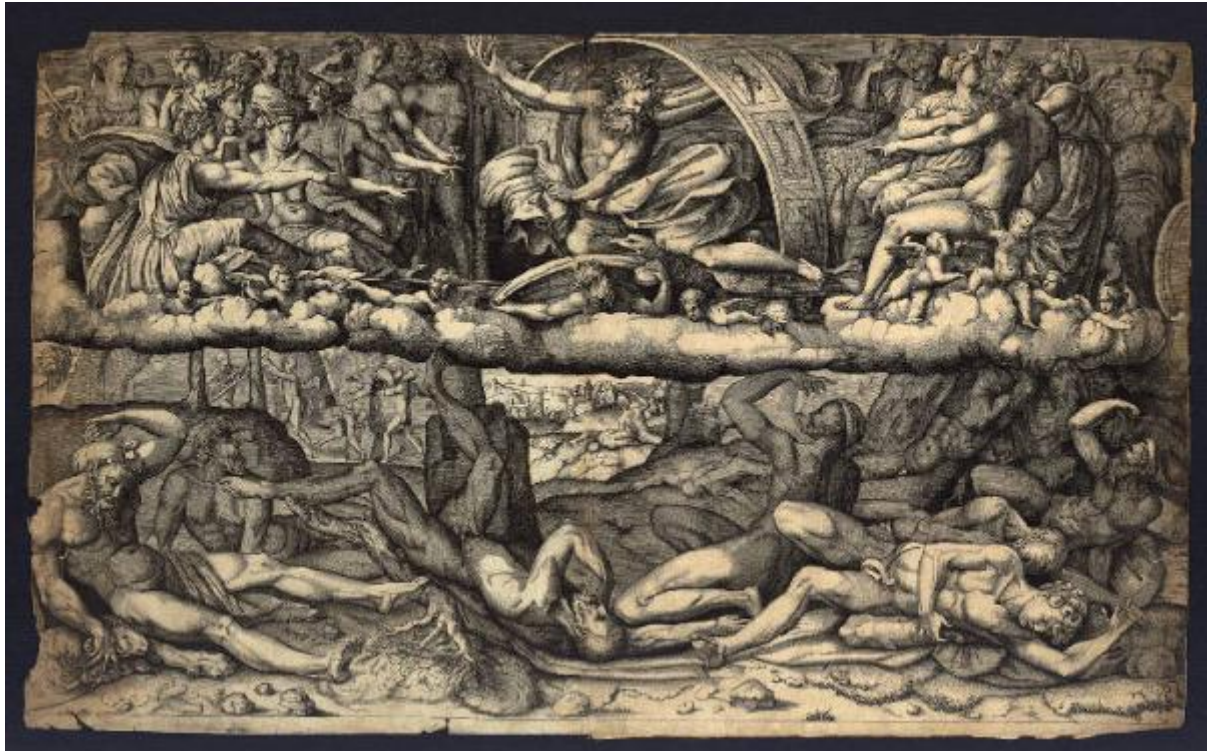


# Caduta dei giganti

Bonasone Giulio



Link risorsa: <https://www.lombardiabeniculturali.it/stampe/schede/C0100-00261/>

Scheda SIRBeC: <https://www.lombardiabeniculturali.it/stampe/schede-complete/C0100-00261/>

## **CODICI**

Unità operativa: C0100

Numero scheda: 261

Codice scheda: C0100-00261

Tipo scheda: S

Livello ricerca: P

### **CODICE UNIVOCO**

Codice regione: 03

Numero catalogo generale: 00646925

Ente schedatore: R03/ Accademia Carrara

Ente competente: S27

## **OGGETTO**

### **OGGETTO**

Definizione: stampa smarginata

Tipologia: stampa di riproduzione

Disponibilità del bene: reale

### **SOGGETTO**

Categoria generale: mitologia

Identificazione: Caduta dei giganti

## **LOCALIZZAZIONE GEOGRAFICO-AMMINISTRATIVA**

### **INDICAZIONE DEL CONTENITORE FISICO**

Codice del contenitore fisico: 24771

Categoria del contenitore fisico: architettura

### **LOCALIZZAZIONE GEOGRAFICO-AMMINISTRATIVA ATTUALE**

Stato: Italia

Regione: Lombardia

Provincia: BG

Nome provincia: Bergamo

Codice ISTAT comune: 016024

Comune: Bergamo

### **COLLOCAZIONE SPECIFICA**

Tipologia: museo

Denominazione: Accademia Carrara

Indirizzo: Piazza Giacomo Carrara

Denominazione struttura conservativa - livello 1: Accademia Carrara

Denominazione struttura conservativa - livello 2: Gabinetto Disegni e Stampe

Tipologia struttura conservativa: museo

Collocazione originaria: SC

Altra denominazione [1 / 4]: Palazzo del Conte G. Carrara

Altra denominazione [2 / 4]: Palazzo del Conte G. Carrara

Altra denominazione [3 / 4]: Pinacoteca Carrara

Altra denominazione [4 / 4]: Pinacoteca Carrara

### **ALTRE LOCALIZZAZIONI GEOGRAFICO-AMMINISTRATIVE**

Tipo di localizzazione: luogo di provenienza

### **LOCALIZZAZIONE GEOGRAFICO-AMMINISTRATIVA**

Continente: Europa

Stato: Italia

Regione: Lombardia

Provincia: BG

Comune: BERGAMO

### **COLLOCAZIONE SPECIFICA**

Tipologia: palazzo

Qualificazione: privato

Denominazione: Palazzo Carrara

Denominazione struttura conservativa - livello 1: Collezione privata Carrara Giacomo

### **DATA**

Data ingresso: sec. XVIII

Data uscita: 1796

## DATI PATRIMONIALI E COLLEZIONI

### INVENTARIO

Data: 1958

Numero: 01260

## RAPPORTO

### RAPPORTO BENE FINALE/ORIGINALE

Stadio bene in esame: derivazione

Bene finale/originale: affresco

Autore bene finale/originale: Del Vaga Perino

Datazione bene finale/originale: 1533/ ante

Collocazione bene finale/originale: Italia/ Liguria/ GE/ Genova/ Palazzo Doria

## CRONOLOGIA

### CRONOLOGIA GENERICA

Secolo: sec. XVI

### CRONOLOGIA SPECIFICA

Da: 1547

Validità: ca.

A: 1547

Validità: ca.

Motivazione cronologia: bibliografia

## RIFERIMENTO MATRICE

Cronologia generica matrice: sec. XVI

Cronologia specifica matrice: 1547/ ca.

Motivazione cronologia matrice: bibliografia

## DEFINIZIONE CULTURALE

### AUTORE

Ruolo: incisore

Nome di persona o ente: Bonasone Giulio

Tipo intestazione: P

Dati anagrafici/Periodo di attività: 1488/ notizie fino al 1574

Codice scheda autore: RL010-00370

Motivazione dell'attribuzione: bibliografia

## DATI TECNICI

### MATERIA E TECNICA

Materia: bulino

### MISURE

Parte: Parte incisa

Unità: mm

Altezza: 339

Larghezza: 567

### MISURE FOGLIO

Unità: mm

Altezza: 346

Larghezza: 569

Filigrana: assente

Indicazioni sul soggetto

Divinità: Giove; Apollo; Mercurio; Calliope; Melpomene; Tersicore; Cerere; Marte; Diana; Giunone; Minerva. Attributi: (Giove) fulimine; aquila. Attributi: (Apollo e Tersicore) lira. Attributi (Mercurio) ali. Attributi: (Calliope) tromba. Attributi: (Melpomene) maschera. Attributi: (Cerere) spighe. Attributi: (Marte) armatura; lancia. Attributi: (Diana) luna. Attributi: (Giunone) pavone. Attributi: (Minerva) scudo. Figure: putti; giganti. Animali: pecora. Oggetti: frecce; scala. Paesaggio. Costruzioni.

## CONSERVAZIONE

### STATO DI CONSERVAZIONE

Data: 2007

Stato di conservazione: mediocre

Indicazioni specifiche

Ossidazioni. Lacune: nell'angolo superiore a sinistra; lungo i margini a sinistra e inferiore. Tagli. Pieghe. Restauri: rinforzi.

Fonte: osservazione diretta

## CONDIZIONE GIURIDICA E VINCOLI

### CONDIZIONE GIURIDICA

Indicazione generica: proprietà Ente pubblico territoriale

Indicazione specifica: Comune di Bergamo

Indirizzo: Via Matteotti, 27 - 24122 Bergamo

### ACQUISIZIONE

Tipo acquisizione: immissione nella proprietà

Nome: Commissaria dell'Accademia Carrara

Data acquisizione: 1958

Luogo acquisizione: BG/ Bergamo/ Municipio

Note: fonte: Immissione del Comune di Bergamo nella titolarità ... Bergamo 1958, p. 64

## FONTI E DOCUMENTI DI RIFERIMENTO

### DOCUMENTAZIONE FOTOGRAFICA [1 / 2]

Genere: documentazione esistente

Tipo: fotografia b/n

Codice identificativo: 1260

Note: riproduzione completa

### DOCUMENTAZIONE FOTOGRAFICA [2 / 2]

Codice univoco della risorsa: SC\_S\_C0100-00261\_IMG-0000141903

Genere: documentazione allegata

Tipo: fotografia digitale

Codice identificativo: STP01260

Note: riproduzione completa

Nome del file originale: STP01260.jpg

### BIBLIOGRAFIA [1 / 4]

Genere: bibliografia specifica

Autore: Comune di Bergamo

Titolo libro o rivista: Immissione del Comune di Bergamo nella titolarità della Accademia Carrara

Luogo di edizione: Bergamo

Anno di edizione: 1958

Codice scheda bibliografia: C0060-00001

V., pp., nn.: p. 64 n. 1260

**BIBLIOGRAFIA [2 / 4]**

Genere: bibliografia specifica

Autore: Bartsch A.

Titolo libro o rivista: Le peintre-graveur

Luogo di edizione: Vienna

Anno di edizione: 1803-1821

Codice scheda bibliografia: C0060-00002

V., pp., nn.: v. XV p. 45 n. 16

**BIBLIOGRAFIA [3 / 4]**

Genere: bibliografia specifica

Autore: Massari S.

Titolo libro o rivista: Giulio Bonasone. Catalogo

Luogo di edizione: Roma

Anno di edizione: 1983

Codice scheda bibliografia: C0060-00045

V., pp., nn.: pp. 86-87 n. 108

V., tavv., figg.: f. 108a

**BIBLIOGRAFIA [4 / 4]**

Genere: bibliografia specifica

Autore: Parma E.

Titolo libro o rivista: Perino del Vaga tra Raffaello e Michelangelo

Luogo di edizione: Milano

Anno di edizione: 2001

Codice scheda bibliografia: C0100-00043

V., pp., nn.: p. 213 n. 104

V., tavv., figg.: f. p. 213

**COMPILAZIONE**

**COMPILAZIONE**

Anno di redazione: 2006

Ente compilatore: Accademia Carrara

Nome: Cunsolo, Elisabetta

Funzionario responsabile: Valagussa, Giovanni