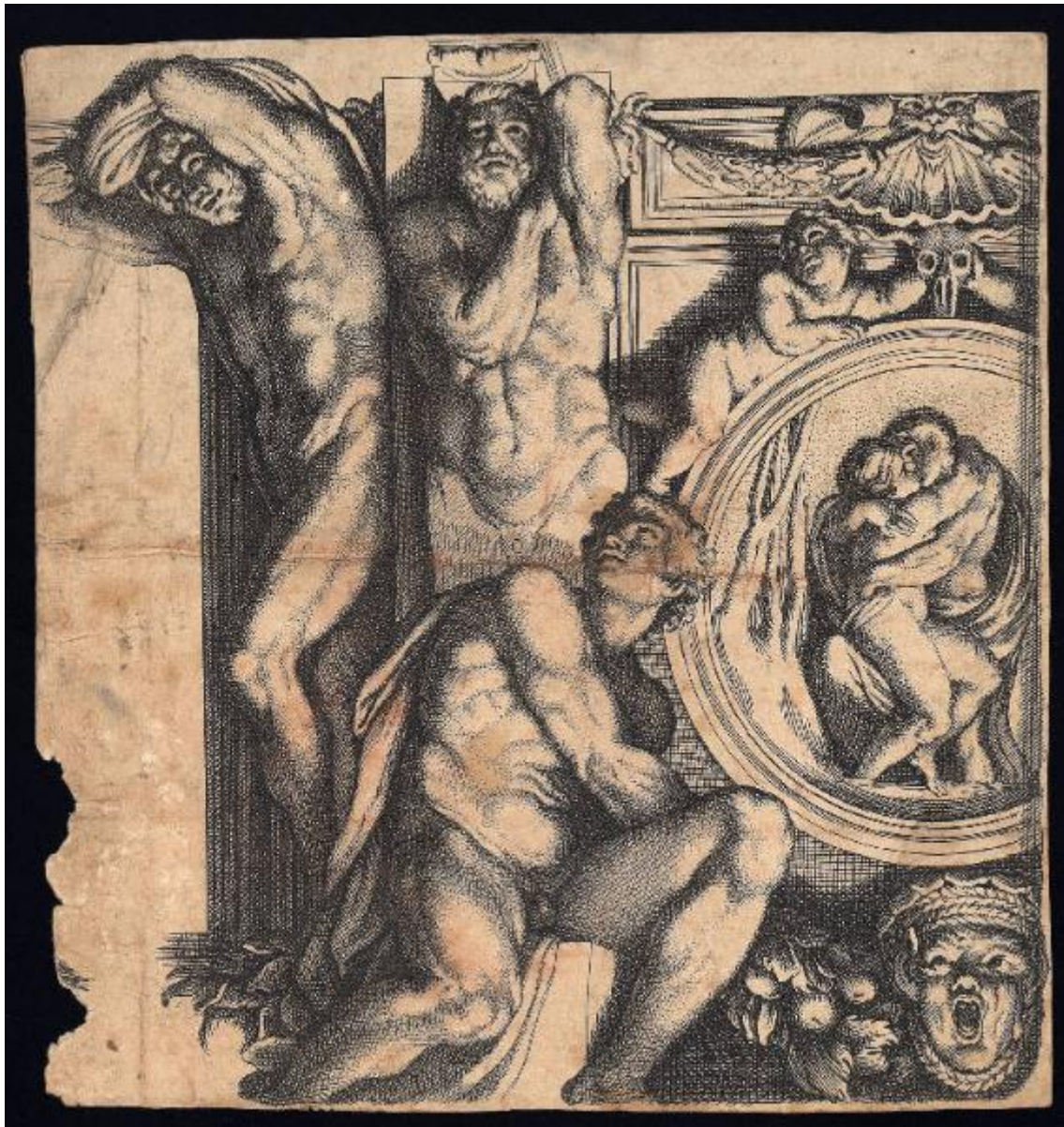


Gallerie que l'eccelet Annibal Carrache a peinte a Rome dans le Palais de Farnese

Carracci Annibale; Lefebure Claude



Link risorsa: <https://www.lombardiabeniculturali.it/stampe/schede/C0100-00307/>

Scheda SIRBeC: <https://www.lombardiabeniculturali.it/stampe/schede-complete/C0100-00307/>

CODICI

Unità operativa: C0100

Numero scheda: 307

Codice scheda: C0100-00307

Tipo scheda: S

Livello ricerca: P

CODICE UNIVOCO

Codice regione: 03

Numero catalogo generale: 00646777

Ente schedatore: R03/ Accademia Carrara

Ente competente: S27

RELAZIONI

STRUTTURA COMPLESSA

Livello: 11

Codice IDK della scheda madre: C0060-01165

OGGETTO

OGGETTO

Definizione: stampa smarginata

Tipologia: stampa di riproduzione

Identificazione: elemento d'insieme

Disponibilità del bene: reale

SOGGETTO

Categoria generale: mitologia

Identificazione: Salmace e Ermafrodito

Titolo della serie di appartenenza: Gallerie que l'eccelet Annibal Carrache a peinte a Rome dans le Palais de Farnese

LOCALIZZAZIONE GEOGRAFICO-AMMINISTRATIVA

INDICAZIONE DEL CONTENITORE FISICO

Codice del contenitore fisico: 24771

Categoria del contenitore fisico: architettura

LOCALIZZAZIONE GEOGRAFICO-AMMINISTRATIVA ATTUALE

Stato: Italia

Regione: Lombardia

Provincia: BG

Nome provincia: Bergamo

Codice ISTAT comune: 016024

Comune: Bergamo

COLLOCAZIONE SPECIFICA

Tipologia: museo

Denominazione: Accademia Carrara

Indirizzo: Piazza Giacomo Carrara

Denominazione struttura conservativa - livello 1: Accademia Carrara

Denominazione struttura conservativa - livello 2: Gabinetto Disegni e Stampe

Tipologia struttura conservativa: museo

Collocazione originaria: SC

Altra denominazione [1 / 4]: Palazzo del Conte G. Carrara

Altra denominazione [2 / 4]: Palazzo del Conte G. Carrara

Altra denominazione [3 / 4]: Pinacoteca Carrara

Altra denominazione [4 / 4]: Pinacoteca Carrara

ALTRE LOCALIZZAZIONI GEOGRAFICO-AMMINISTRATIVE

Tipo di localizzazione: luogo di provenienza

LOCALIZZAZIONE GEOGRAFICO-AMMINISTRATIVA

Continente: Europa

Stato: Italia

Regione: Lombardia

Provincia: BG

Comune: BERGAMO

COLLOCAZIONE SPECIFICA

Tipologia: palazzo

Qualificazione: privato

Denominazione: Palazzo Carrara

Denominazione struttura conservativa - livello 1: Collezione privata Carrara Giacomo

DATA

Data ingresso: sec. XVIII

Data uscita: 1796

DATI PATRIMONIALI E COLLEZIONI

INVENTARIO

Data: 1958

Numero: 01306

RAPPORTO

RAPPORTO BENE FINALE/ORIGINALE

Stadio bene in esame: derivazione

Bene finale/originale: affresco

Autore bene finale/originale: Carracci Annibale

Datazione bene finale/originale: 1597/ 1605 ca.

Collocazione bene finale/originale: Italia/ Lazio/ RM/ Roma/ Palazzo Farnese/ Galleria

CRONOLOGIA

CRONOLOGIA GENERICA

Secolo: sec. XVII

CRONOLOGIA SPECIFICA

Da: 1681

Validità: ca.

A: 1681

Validità: ca.

Motivazione cronologia: bibliografia

RIFERIMENTO MATRICE

Cronologia generica matrice: sec. XVII

Cronologia specifica matrice: 1657 post/ 1675 ante

Motivazione cronologia matrice: documentazione

DEFINIZIONE CULTURALE

AUTORE [1 / 2]

Ruolo: inventore

Nome di persona o ente: Carracci Annibale

Tipo intestazione: P

Dati anagrafici/Periodo di attività: 1560/ 1609

Codice scheda autore: C0060-00001

Motivazione dell'attribuzione: iscrizione

AUTORE [2 / 2]

Ruolo: incisore

Nome di persona o ente: Lefebure Claude

Tipo intestazione: P

Dati anagrafici/Periodo di attività: 1632/ 1675 ca.

Codice scheda autore: C0100-00038

Motivazione dell'attribuzione: bibliografia

DEDICA

Data: 1681 ca.

Fonte: bibliografia

Nome del dedicante: Le Blond Jean

Nome del dedicatario: Le Brun Charles pittore

DATI TECNICI

MATERIA E TECNICA

Materia: acquaforte

MISURE

Parte: Parte incisa

Unità: mm

Altezza: 255

Larghezza: 240

MISURE FOGLIO

Unità: mm

Altezza: 255

Larghezza: 240

Filigrana: non rilevabile perché la stampa è controfondata

Indicazioni sul soggetto

Personaggi: Salmace; Ermafrodito. Paesaggio: fonte. Figure: putti. Nudi maschili. Elementi architettonici: tondi. Sculture: telamoni. Decorazioni: festoni vegetali; mascheroni.

DATI ANALITICI

Notizie storico-critiche

Il foglio fa parte della serie di 40 stampe con frontespizio ritenute di mano dell'incisore francese Claude Lefebure, allievo di Le Sueur e Le Brun al quale è dedicata l'opera. Malvasia menziona il gruppo di incisioni senza però nominare l'artista ma limitandosi a ricordare l'editore Le Blond. Le stampe sono copie in controparte di quelle incise da Carlo Cesio e pubblicate in prima edizione nel 1657. Per questo motivo, si suggerisce una data delle matrici compresa tra il 1657 e il 1675, anno di morte del Lefebure. L'edizione invece parrebbe risalire al 1681, anno in cui Jean II Le Blond venne ricevuto all'Accademia Reale tanto da potersi fregiare nel frontespizio della pubblicazione del titolo di "Peintre du Roy et Chancelier en Son Academie Royale de Peinture et Sculpture".

CONSERVAZIONE

STATO DI CONSERVAZIONE

Data: 2007

Stato di conservazione: cattivo

Indicazioni specifiche: Lacune: lungo il margine a sinistra. Ossidazioni.

Fonte: osservazione diretta

CONDIZIONE GIURIDICA E VINCOLI

CONDIZIONE GIURIDICA

Indicazione generica: proprietà Ente pubblico territoriale

Indicazione specifica: Comune di Bergamo

Indirizzo: Via Matteotti, 27 - 24122 Bergamo

ACQUISIZIONE

Tipo acquisizione: immissione nella proprietà

Nome: Commissaria dell'Accademia Carrara

Data acquisizione: 1958

Luogo acquisizione: BG/ Bergamo/ Municipio

Note: fonte: Immissione del Comune di Bergamo nella titolarità ... Bergamo 1958, p. 65

FONTI E DOCUMENTI DI RIFERIMENTO

DOCUMENTAZIONE FOTOGRAFICA [1 / 2]

Genere: documentazione esistente

Tipo: fotografia b/n

Codice identificativo: 1306

Note: riproduzione completa

DOCUMENTAZIONE FOTOGRAFICA [2 / 2]

Codice univoco della risorsa: SC_S_C0100-00307_IMG-0000143672

Genere: documentazione allegata

Tipo: fotografia digitale

Codice identificativo: STP01306

Note: riproduzione completa

Nome del file originale: STP01306.jpg

BIBLIOGRAFIA [1 / 3]

Genere: bibliografia specifica

Autore: Comune di Bergamo

Titolo libro o rivista: Immissione del Comune di Bergamo nella titolarità della Accademia Carrara

Luogo di edizione: Bergamo

Anno di edizione: 1958

Codice scheda bibliografia: C0060-00001

V., pp., nn.: p. 65 n. 1306

BIBLIOGRAFIA [2 / 3]

Genere: bibliografia specifica

Autore: Bartsch A.

Titolo libro o rivista: Le peintre-graveur

Luogo di edizione: Vienna

Anno di edizione: 1803-1821

Codice scheda bibliografia: C0060-00002

V., pp., nn.: v. XXI p. 63 n. 34

BIBLIOGRAFIA [3 / 3]

Genere: bibliografia specifica

Autore: Borea E.

Titolo libro o rivista: Annibale Carracci e i suoi incisori

Luogo di edizione: Roma

Anno di edizione: 1986

Codice scheda bibliografia: C0060-00012

V., pp., nn.: p. 155 n. 15

V., tavv., figg.: f. p. 155

COMPILAZIONE

COMPILAZIONE

Anno di redazione: 2006

Ente compilatore: Accademia Carrara

Nome: Cunsolo, Elisabetta

Funzionario responsabile: Valagussa, Giovanni