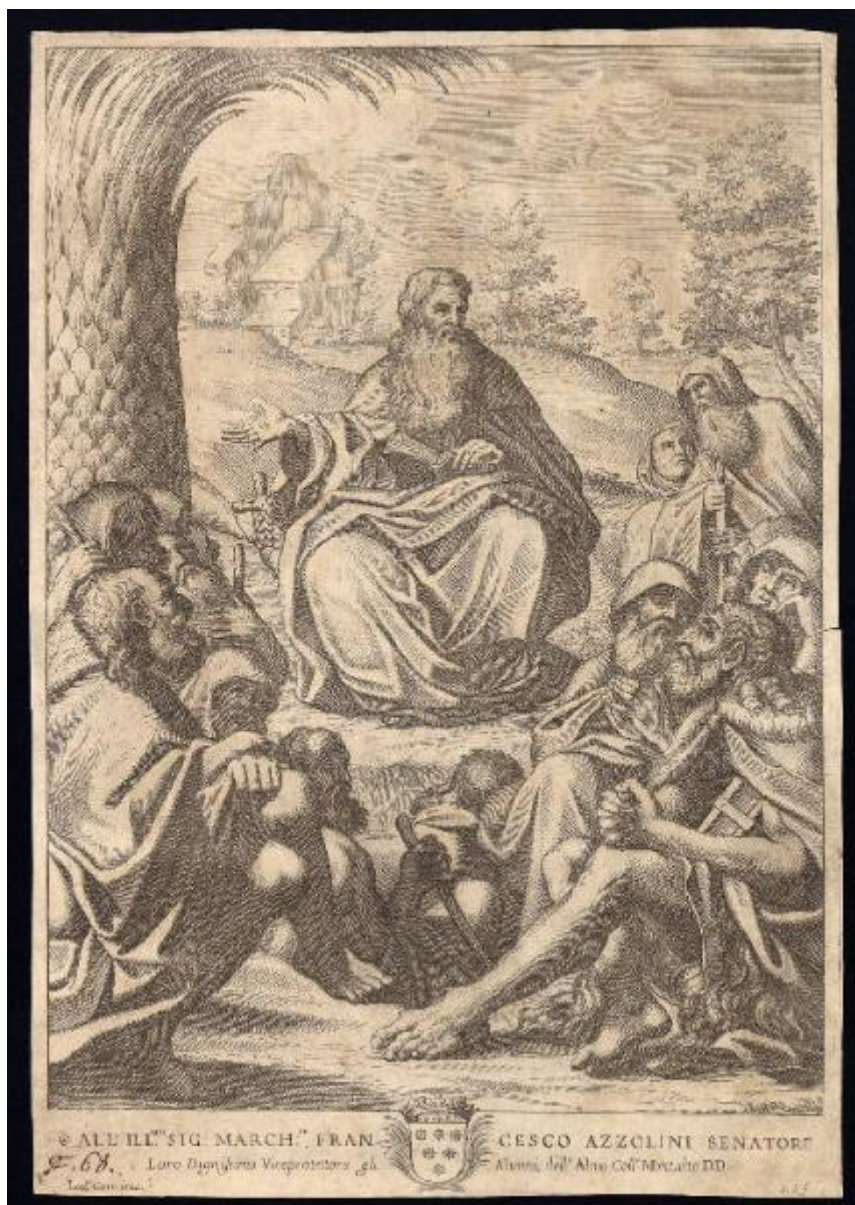


Predica di sant'Antonio Abate agli eremiti

Carracci Ludovico



Link risorsa: <https://www.lombardiabeniculturali.it/stampe/schede/C0100-00313/>

Scheda SIRBeC: <https://www.lombardiabeniculturali.it/stampe/schede-complete/C0100-00313/>

CODICI

Unità operativa: C0100

Numero scheda: 313

Codice scheda: C0100-00313

Tipo scheda: S

Livello ricerca: P

CODICE UNIVOCO

Codice regione: 03

Numero catalogo generale: 00646947

Ente schedatore: R03/ Accademia Carrara

Ente competente: S27

OGGETTO

OGGETTO

Definizione: stampa smarginata

Tipologia: stampa di riproduzione

Disponibilità del bene: reale

SOGGETTO

Categoria generale: sacro

Identificazione: Predica di sant'Antonio Abate agli eremiti

LOCALIZZAZIONE GEOGRAFICO-AMMINISTRATIVA

INDICAZIONE DEL CONTENITORE FISICO

Codice del contenitore fisico: 24771

Categoria del contenitore fisico: architettura

LOCALIZZAZIONE GEOGRAFICO-AMMINISTRATIVA ATTUALE

Stato: Italia

Regione: Lombardia

Provincia: BG

Nome provincia: Bergamo

Codice ISTAT comune: 016024

Comune: Bergamo

COLLOCAZIONE SPECIFICA

Tipologia: museo

Denominazione: Accademia Carrara

Indirizzo: Piazza Giacomo Carrara

Denominazione struttura conservativa - livello 1: Accademia Carrara

Denominazione struttura conservativa - livello 2: Gabinetto Disegni e Stampe

Tipologia struttura conservativa: museo

Collocazione originaria: SC

Altra denominazione [1 / 4]: Palazzo del Conte G. Carrara

Altra denominazione [2 / 4]: Palazzo del Conte G. Carrara

Altra denominazione [3 / 4]: Pinacoteca Carrara

Altra denominazione [4 / 4]: Pinacoteca Carrara

ALTRE LOCALIZZAZIONI GEOGRAFICO-AMMINISTRATIVE

Tipo di localizzazione: luogo di provenienza

LOCALIZZAZIONE GEOGRAFICO-AMMINISTRATIVA

Continente: Europa

Stato: Italia

Regione: Lombardia

Provincia: BG

Comune: BERGAMO

COLLOCAZIONE SPECIFICA

Tipologia: palazzo

Qualificazione: privato

Denominazione: Palazzo Carrara

Denominazione struttura conservativa - livello 1: Collezione privata Carrara Giacomo

DATA

Data ingresso: sec. XVIII

Data uscita: 1796

DATI PATRIMONIALI E COLLEZIONI

INVENTARIO

Data: 1958

Numero: 01312

RAPPORTO

RAPPORTO BENE FINALE/ORIGINALE

Stadio bene in esame: derivazione

Bene finale/originale: dipinto

Autore bene finale/originale: Carracci Ludovico

Datazione bene finale/originale: 1610/ 1615 ca.

Collocazione bene finale/originale: Italia/ Lombardia/ MI/ Milano/ Pinacoteca di Brera

Inventario bene finale/originale: 618

Collocazione precedente: BO/ Bologna/ Chiesa di S. Antonio Abate

CRONOLOGIA

CRONOLOGIA GENERICA

Secolo: secc. XVII/ XVIII

CRONOLOGIA SPECIFICA

Da: 1690

Validità: ca.

A: 1720

Validità: ca.

Motivazione cronologia: analisi storica

Motivazione cronologia: analisi stilistica

RIFERIMENTO MATRICE

Cronologia generica matrice: secc. XVII/XVIII

Cronologia specifica matrice: 1690 ca./ 1720 ca.

Motivazione cronologia matrice: analisi stilistica

DEFINIZIONE CULTURALE

AUTORE

Ruolo: inventore

Nome di persona o ente: Carracci Ludovico

Tipo intestazione: P

Dati anagrafici/Periodo di attività: 1555/ 1619

Codice scheda autore: RL010-00570

Motivazione dell'attribuzione: iscrizione

AMBITO CULTURALE

Denominazione: Scuola emiliana

Riferimento all'intervento: incisore

Motivazione dell'attribuzione: contesto

DEDICA

Fonte: iscrizione

Nome del dedicante: Collegio Montalto

Nome del dedicatario: Azzolini Francesco marchese e senatore

DATI TECNICI

MATERIA E TECNICA

Materia: acquaforte

MISURE

Parte: Parte incisa

Unità: mm

Altezza: 385

Larghezza: 280

MISURE FOGLIO

Unità: mm

Altezza: 420

Larghezza: 292

Filigrana: lettere "G" e "A" entro un cerchio sormontato da un trifoglio

Indicazioni sul soggetto

Personaggi: sant'Antonio abate; eremiti. Attributi: (sant'Antonio abate) maiale; campanella; croce; rosario. Oggetti: bastoni; libro. Architetture: rovine. Piante: palma. Paesaggio. Araldica.

DATI ANALITICI

ISCRIZIONI [1 / 5]

Classe di appartenenza: dedicatoria

Tecnica di scrittura: a incisione

Tipo di caratteri: lettere capitali/corsivo

Posizione: nel margine inferiore

Trascrizione

ALL'ILL.MO SIG: MARCH:SE. FRANCESCO AZZOLINI SENATORE/ Loro Dignissimo Viceprotettore gli Alunni dell'Almo Coll:° Montalto D.D.

ISCRIZIONI [2 / 5]

Classe di appartenenza: indicazione di responsabilità

Tecnica di scrittura: a incisione

Tipo di caratteri: corsivo

Posizione: nel margine inferiore, in basso a sinistra

Trascrizione: Lod.° Carr. inu.

ISCRIZIONI [3 / 5]

Classe di appartenenza: indicazione di responsabilità

Tecnica di scrittura: a incisione

Tipo di caratteri: lettere capitali/corsivo

Posizione: nel margine inferiore, in basso a destra

Trascrizione: F.F.f

ISCRIZIONI [4 / 5]

Classe di appartenenza: nota manoscritta

Tecnica di scrittura: a penna

Posizione: al recto, in basso a sinistra

Trascrizione: F.68.

ISCRIZIONI [5 / 5]

Classe di appartenenza: nota manoscritta

Tecnica di scrittura: a matita

Posizione: al verso, al centro

Trascrizione: 1313

STEMMI, EMBLEMI, MARCHI [1 / 2]

Classe di appartenenza: timbro a inchiostro

Qualificazione: di collezione

Identificazione: Accademia Carrara - Museo

Quantità: 1

Posizione: al verso, al centro

Descrizione

timbro rettangolare con angoli tagliati e con la scritta: "ACCADEMIA CARRARA / BELLE ARTI BERGAMO / BIBLIOTECA" (malamente leggibile)

STEMMI, EMBLEMI, MARCHI [2 / 2]

Classe di appartenenza: arme

Qualificazione: gentilizio

Identificazione: Azzolini

Quantità: 1

Posizione: nel margine inferiore, al centro

Notizie storico-critiche

L'incisione si pensa sia stata eseguita tra la fine del XVII secolo e l'inizio del XVIII. Il senatore Azzolini, infatti, a cui il foglio è dedicato, risulta documentato nel 1698 in occasione dell'apertura di un ospedale da lui voluto a Bologna. Il dipinto di Ludovico Carracci, da cui la stampa è tratta, venne trasportato a Milano in età napoleonica e entrò a far parte delle raccolte della Pinacoteca di Brera nel 1809.

CONSERVAZIONE

STATO DI CONSERVAZIONE

Data: 2007

Stato di conservazione: discreto

Indicazioni specifiche: Pieghe: al centro. Tagli. Foxing.

Fonte: osservazione diretta

CONDIZIONE GIURIDICA E VINCOLI

CONDIZIONE GIURIDICA

Indicazione generica: proprietà Ente pubblico territoriale

Indicazione specifica: Comune di Bergamo

Indirizzo: Via Matteotti, 27 - 24122 Bergamo

ACQUISIZIONE

Tipo acquisizione: immissione nella proprietà

Nome: Commissaria dell'Accademia Carrara

Data acquisizione: 1958

Luogo acquisizione: BG/ Bergamo/ Municipio

Note: fonte: Immissione del Comune di Bergamo nella titolarità ... Bergamo 1958, p. 65

FONTI E DOCUMENTI DI RIFERIMENTO

DOCUMENTAZIONE FOTOGRAFICA [1 / 2]

Genere: documentazione esistente

Tipo: fotografia b/n

Codice identificativo: 1312

Note: riproduzione completa

DOCUMENTAZIONE FOTOGRAFICA [2 / 2]

Codice univoco della risorsa: SC_S_C0100-00313_IMG-0000143679

Genere: documentazione allegata

Tipo: fotografia digitale

Codice identificativo: STP01312

Note: riproduzione completa

Nome del file originale: STP01312.jpg

BIBLIOGRAFIA [1 / 2]

Genere: bibliografia specifica

Autore: Comune di Bergamo

Titolo libro o rivista: Immissione del Comune di Bergamo nella titolarità della Accademia Carrara

Luogo di edizione: Bergamo

Anno di edizione: 1958

Codice scheda bibliografia: C0060-00001

V., pp., nn.: p. 65 n. 1312

BIBLIOGRAFIA [2 / 2]

Genere: bibliografia di confronto

Autore: Pinacoteca di Brera

Titolo libro o rivista: Pinacoteca di Brera. Scuola emiliana

Luogo di edizione: Milano

Anno di edizione: 1991

Codice scheda bibliografia: C0100-00031

V., pp., nn.: p. 169 n. 77

V., tavv., figg.: f. n. 77

COMPILAZIONE

COMPILAZIONE

Anno di redazione: 2006

Ente compilatore: Accademia Carrara

Nome: Cunsolo, Elisabetta

Funzionario responsabile: Valagussa, Giovanni