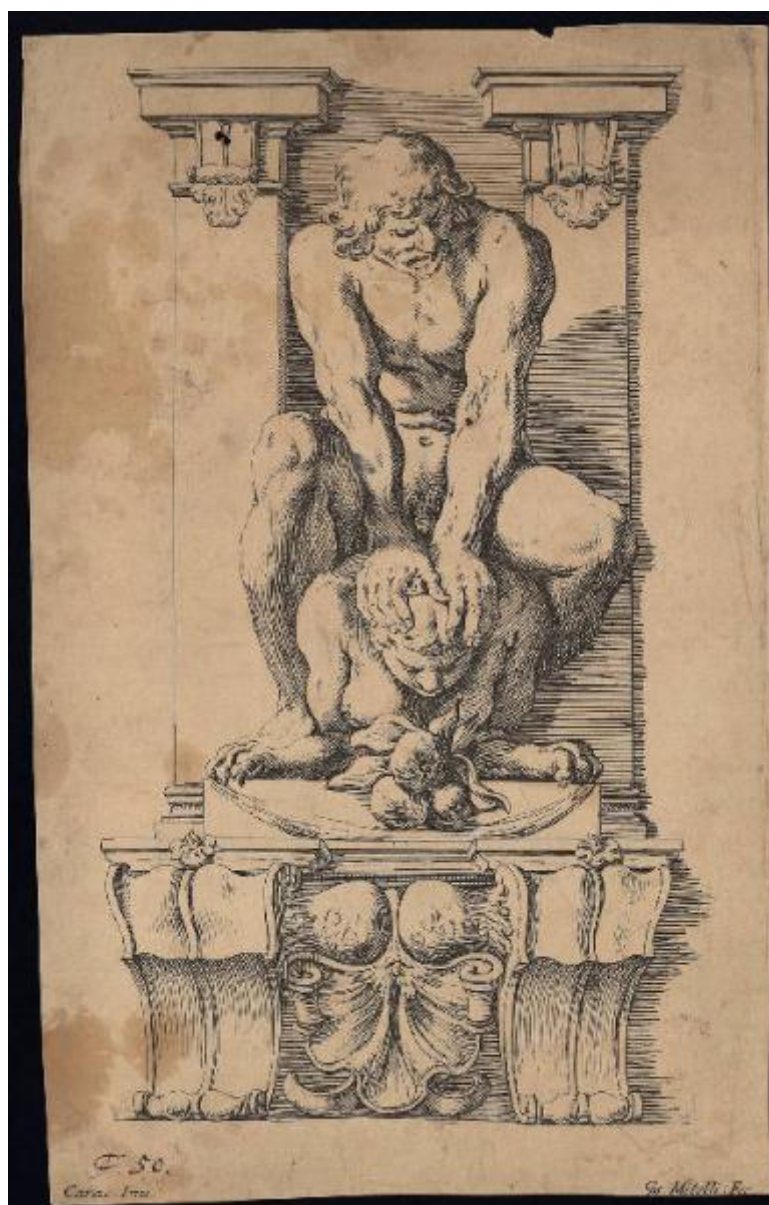


# L'Enea vagante pitture dei Carracci intagliate, e dedicate al Serenissimo Principe Leopoldo Medici da Giuseppe Maria Mitelli bolognese

Carracci Annibale; Mitelli Giuseppe Maria



Link risorsa: <https://www.lombardiabeniculturali.it/stampe/schede/C0100-00316/>

Scheda SIRBeC: <https://www.lombardiabeniculturali.it/stampe/schede-complete/C0100-00316/>

## CODICI

Unità operativa: C0100

Numero scheda: 316

Codice scheda: C0100-00316

Tipo scheda: S

Livello ricerca: P

## CODICE UNIVOCO

Codice regione: 03

Numero catalogo generale: 00646941

Ente schedatore: R03/ Accademia Carrara

Ente competente: S27

## RELAZIONI

### STRUTTURA COMPLESSA

Livello: 2

Codice IDK della scheda madre: C0060-02880

## OGGETTO

### OGGETTO

Definizione: stampa smarginata

Tipologia: stampa di riproduzione

Disponibilità del bene: reale

### SOGGETTO

Categoria generale: mitologia

Identificazione: Gigante che schiaccia un'Arpia

Titolo della serie di appartenenza

L'Enea vagante pitture dei Carracci intagliate, e dedicate al Serenissimo Principe Leopoldo Medici da Gioseppo Maria Mitelli bolognese

## LOCALIZZAZIONE GEOGRAFICO-AMMINISTRATIVA

### INDICAZIONE DEL CONTENITORE FISICO

Codice del contenitore fisico: 24771

Categoria del contenitore fisico: architettura

#### **LOCALIZZAZIONE GEOGRAFICO-AMMINISTRATIVA ATTUALE**

Stato: Italia

Regione: Lombardia

Provincia: BG

Nome provincia: Bergamo

Codice ISTAT comune: 016024

Comune: Bergamo

#### **COLLOCAZIONE SPECIFICA**

Tipologia: museo

Denominazione: Accademia Carrara

Indirizzo: Piazza Giacomo Carrara

Denominazione struttura conservativa - livello 1: Accademia Carrara

Denominazione struttura conservativa - livello 2: Gabinetto Disegni e Stampe

Tipologia struttura conservativa: museo

Collocazione originaria: SC

Altra denominazione [1 / 4]: Palazzo del Conte G. Carrara

Altra denominazione [2 / 4]: Palazzo del Conte G. Carrara

Altra denominazione [3 / 4]: Pinacoteca Carrara

Altra denominazione [4 / 4]: Pinacoteca Carrara

#### **ALTRE LOCALIZZAZIONI GEOGRAFICO-AMMINISTRATIVE**

Tipo di localizzazione: luogo di provenienza

#### **LOCALIZZAZIONE GEOGRAFICO-AMMINISTRATIVA**

Continente: Europa

Stato: Italia

Regione: Lombardia

Provincia: BG

Comune: BERGAMO

#### **COLLOCAZIONE SPECIFICA**

Tipologia: palazzo

Qualificazione: privato

Denominazione: Palazzo Carrara

Denominazione struttura conservativa - livello 1: Collezione privata Carrara Giacomo

#### **DATA**

Data ingresso: sec. XVIII

Data uscita: 1796

### **DATI PATRIMONIALI E COLLEZIONI**

#### **INVENTARIO**

Data: 1958

Numero: 01315

### **RAPPORTO**

#### **RAPPORTO BENE FINALE/ORIGINALE**

Stadio bene in esame: derivazione

Bene finale/originale: affresco

Autore bene finale/originale: Carracci Annibale

Datazione bene finale/originale: 1593/ ca.

Collocazione bene finale/originale: Italia/ Emilia Romagna/ BO/ Bologna/ Palazzo Fava/ Sala di Enea

### **CRONOLOGIA**

#### **CRONOLOGIA GENERICA**

Secolo: sec. XVII

#### **CRONOLOGIA SPECIFICA**

Da: 1663

A: 1663

Motivazione cronologia: pubblicazione

### **RIFERIMENTO MATRICE**

Luogo di conservazione matrice: RM/ Roma/ Calcografia Nazionale

Cronologia generica matrice: sec. XVII

Cronologia specifica matrice: 1663

Motivazione cronologia matrice: documentazione

## DEFINIZIONE CULTURALE

### AUTORE [1 / 2]

Ruolo: inventore

Nome di persona o ente: Carracci Annibale

Tipo intestazione: P

Dati anagrafici/Periodo di attività: 1560/ 1609

Codice scheda autore: C0060-00001

Motivazione dell'attribuzione: bibliografia

### AUTORE [2 / 2]

Ruolo: incisore

Nome di persona o ente: Mitelli Giuseppe Maria

Tipo intestazione: P

Dati anagrafici/Periodo di attività: 1634/ 1718

Codice scheda autore: C0100-00005

Motivazione dell'attribuzione: iscrizione

### DEDICA

Data: 1663

Fonte: bibliografia

Nome del dedicante: Mitelli Giuseppe Maria

Nome del dedicatario: Medici Leopoldo cardinale

## DATI TECNICI

### MATERIA E TECNICA

Materia: acquaforte

### MISURE

Parte: Parte incisa

Unità: mm

Altezza: 303

Larghezza: 178

### MISURE FOGLIO

Unità: mm

Altezza: 336

Larghezza: 209

Filigrana: assente

Indicazioni sul soggetto

Personaggi: Gigante; Arpia. Elementi architettonici: mensola. Decorazioni: mascherone; conchiglia.

## DATI ANALITICI

### ISCRIZIONI [1 / 4]

Classe di appartenenza: indicazione di responsabilità

Lingua: LAT

Tecnica di scrittura: a incisione

Tipo di caratteri: corsivo

Posizione: nell'inciso, in basso a sinistra

Trascrizione: Carac. inu.

### ISCRIZIONI [2 / 4]

Classe di appartenenza: indicazione di responsabilità

Lingua: LAT

Tecnica di scrittura: a incisione

Tipo di caratteri: corsivo

Posizione: nell'inciso, in basso a destra

Trascrizione: GM. Mitelli. Fec

### ISCRIZIONI [3 / 4]

Classe di appartenenza: nota manoscritta

Tecnica di scrittura: a penna

Posizione: al recto, in basso a sinistra

Trascrizione: F.50.

### ISCRIZIONI [4 / 4]

Classe di appartenenza: nota manoscritta

Tecnica di scrittura: a matita

Posizione: al verso, a destra

Trascrizione: 1316

### **STEMMI, EMBLEMI, MARCHI**

Classe di appartenenza: timbro a inchiostro

Qualificazione: di collezione

Identificazione: Accademia Carrara - Museo

Quantità: 1

Posizione: al verso, al centro

#### Descrizione

timbro rettangolare con angoli tagliati e con la scritta: "ACCADEMIA CARRARA / BELLE ARTI BERGAMO / BIBLIOTECA" (malamente leggibile)

#### Notizie storico-critiche

Il foglio fa parte della serie di 20 stampe con frontespizio raffiguranti il ciclo dell'Eneide affrescato dai Carracci in Palazzo Fava a Bologna. Malvasia parla del gruppo di incisioni di Mitelli affermando che le acqueforti deriverebbero da disegni di Flaminio Torri. I rami vennero poi venduti dal Mitelli alla stamperia De Rossi e oggi sono conservati presso la Calcografia dell'Istituto Nazionale per la Grafica. L'incisione in esame raffigura uno dei "Termini" posti tra una scena e l'altra e aggiunti dal Mitelli stesso alle dodici tavole realizzate sui disegni di Flaminio Torri.

## **CONSERVAZIONE**

### **STATO DI CONSERVAZIONE**

Data: 2007

Stato di conservazione: mediocre

Indicazioni specifiche: Tagli: lungo il margine superiore. Tarli. Carta ingiallita. Macchie.

Fonte: osservazione diretta

## **CONDIZIONE GIURIDICA E VINCOLI**

### **CONDIZIONE GIURIDICA**

Indicazione generica: proprietà Ente pubblico territoriale

Indicazione specifica: Comune di Bergamo

Indirizzo: Via Matteotti, 27 - 24122 Bergamo

### **ACQUISIZIONE**

Tipo acquisizione: immissione nella proprietà

Nome: Commissaria dell'Accademia Carrara

Data acquisizione: 1958

Luogo acquisizione: BG/ Bergamo/ Municipio

Note: fonte: Immissione del Comune di Bergamo nella titolarità ... Bergamo 1958, p. 65

## **FONTI E DOCUMENTI DI RIFERIMENTO**

### **DOCUMENTAZIONE FOTOGRAFICA [1 / 2]**

Genere: documentazione esistente

Tipo: fotografia b/n

Codice identificativo: 1315

Note: riproduzione completa

### **DOCUMENTAZIONE FOTOGRAFICA [2 / 2]**

Codice univoco della risorsa: SC\_S\_C0100-00316\_IMG-0000143682

Genere: documentazione allegata

Tipo: fotografia digitale

Codice identificativo: STP01315

Note: riproduzione completa

Nome del file originale: STP01315.jpg

### **BIBLIOGRAFIA [1 / 5]**

Genere: bibliografia specifica

Autore: Comune di Bergamo

Titolo libro o rivista: Immissione del Comune di Bergamo nella titolarità della Accademia Carrara

Luogo di edizione: Bergamo

Anno di edizione: 1958

Codice scheda bibliografia: C0060-00001

V., pp., nn.: p. 65 n. 1315

### **BIBLIOGRAFIA [2 / 5]**

Genere: bibliografia specifica

Autore: Bartsch A.

Titolo libro o rivista: Le peintre-graveur

Luogo di edizione: Vienna

Anno di edizione: 1803-1821

Codice scheda bibliografia: C0060-00002



V., pp., nn.: v. XIX p. 163 n. 65

**BIBLIOGRAFIA [3 / 5]**

Genere: bibliografia specifica

Autore: Bertarelli A.

Titolo libro o rivista: Le incisioni di Giuseppe Maria Mitelli

Luogo di edizione: Milano

Anno di edizione: 1940

Codice scheda bibliografia: C0060-00193

V., pp., nn.: p. 18 nn. 72-79

**BIBLIOGRAFIA [4 / 5]**

Genere: bibliografia specifica

Autore: Varignana F.

Titolo libro o rivista: Le collezioni d'arte della Cassa di Risparmio di Bologna. Le incisioni. I. Giuseppe Maria Mitelli

Luogo di edizione: Bologna

Anno di edizione: 1978

Codice scheda bibliografia: C0100-00004

V., pp., nn.: p. 227 n. 62

**BIBLIOGRAFIA [5 / 5]**

Genere: bibliografia specifica

Autore: Borea E.

Titolo libro o rivista: Annibale Carracci e i suoi incisori

Luogo di edizione: Roma

Anno di edizione: 1986

Codice scheda bibliografia: C0060-00012

V., pp., nn.: p. 9 n. 17

V., tavv., figg.: f. p. 9

## COMPILAZIONE

### COMPILAZIONE

Anno di redazione: 2006

Ente compilatore: Accademia Carrara

Nome: Cunsolo, Elisabetta

Funzionario responsabile: Valagussa, Giovanni