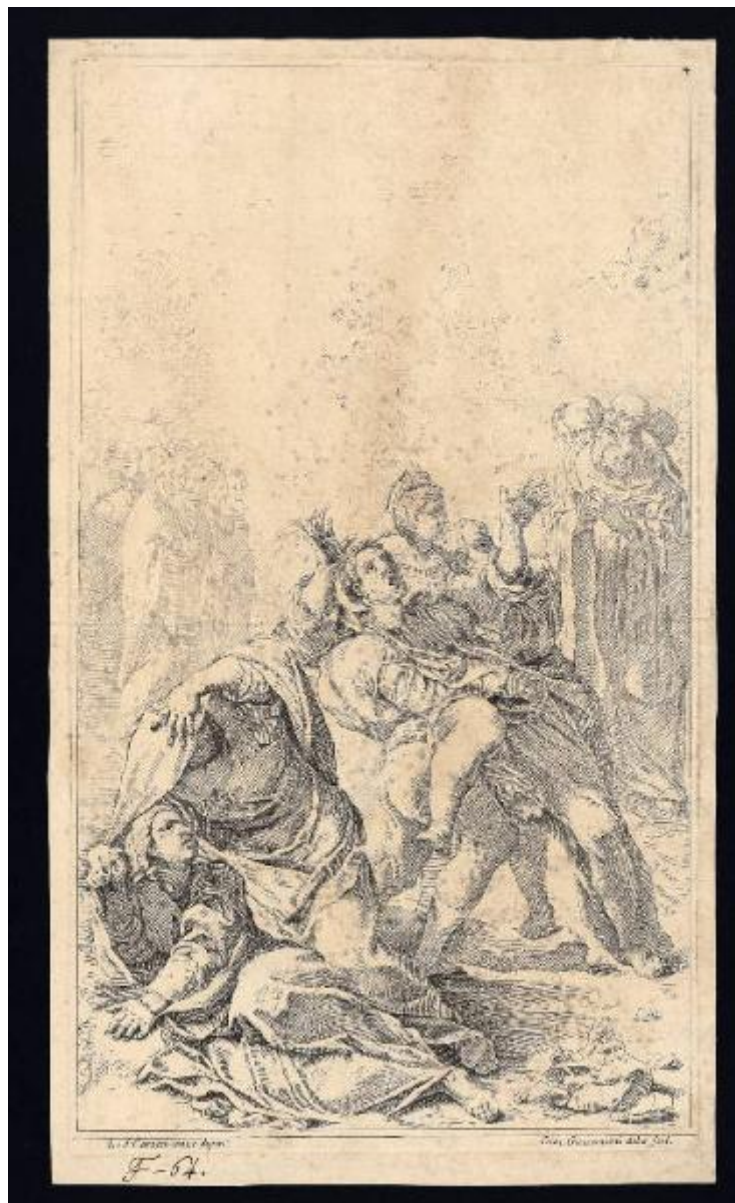


Il claustro di S.Michele in Bosco

Carracci Ludovico; Giovannini Giacomo Maria



Link risorsa: <https://www.lombardiabeniculturali.it/stampe/schede/C0100-00338/>

Scheda SIRBeC: <https://www.lombardiabeniculturali.it/stampe/schede-complete/C0100-00338/>

CODICI

Unità operativa: C0100

Numero scheda: 338

Codice scheda: C0100-00338

Tipo scheda: S

Livello ricerca: P

CODICE UNIVOCO

Codice regione: 03

Numero catalogo generale: 00621790

Ente schedatore: R03/ Accademia Carrara

Ente competente: S27

RELAZIONI

STRUTTURA COMPLESSA

Livello: 5

Codice IDK della scheda madre: C0060-02890

OGGETTO

OGGETTO

Definizione: stampa

Tipologia: stampa di riproduzione

Identificazione: elemento d'insieme

QUANTITA'

Numero d'ordine: 4

Disponibilità del bene: reale

SOGGETTO

Categoria generale: sacro

Identificazione: San Benedetto esorcizza un indemoniato

Titolo della serie di appartenenza: Il claustro di S.Michele in Bosco

LOCALIZZAZIONE GEOGRAFICO-AMMINISTRATIVA

INDICAZIONE DEL CONTENITORE FISICO

Codice del contenitore fisico: 24771

Categoria del contenitore fisico: architettura

LOCALIZZAZIONE GEOGRAFICO-AMMINISTRATIVA ATTUALE

Stato: Italia

Regione: Lombardia

Provincia: BG

Nome provincia: Bergamo

Codice ISTAT comune: 016024

Comune: Bergamo

COLLOCAZIONE SPECIFICA

Tipologia: museo

Denominazione: Accademia Carrara

Indirizzo: Piazza Giacomo Carrara

Denominazione struttura conservativa - livello 1: Accademia Carrara

Denominazione struttura conservativa - livello 2: Gabinetto Disegni e Stampe

Tipologia struttura conservativa: museo

Collocazione originaria: SC

Altra denominazione [1 / 4]: Palazzo del Conte G. Carrara

Altra denominazione [2 / 4]: Palazzo del Conte G. Carrara

Altra denominazione [3 / 4]: Pinacoteca Carrara

Altra denominazione [4 / 4]: Pinacoteca Carrara

ALTRE LOCALIZZAZIONI GEOGRAFICO-AMMINISTRATIVE

Tipo di localizzazione: luogo di provenienza

LOCALIZZAZIONE GEOGRAFICO-AMMINISTRATIVA

Continente: Europa

Stato: Italia

Regione: Lombardia

Provincia: BG

Comune: BERGAMO

COLLOCAZIONE SPECIFICA

Tipologia: palazzo

Qualificazione: privato

Denominazione: Palazzo Carrara

Denominazione struttura conservativa - livello 1: Collezione privata Carrara Giacomo

DATA

Data ingresso: sec. XVIII

Data uscita: 1796

DATI PATRIMONIALI E COLLEZIONI

INVENTARIO

Data: 1958

Numero: 01337

RAPPORTO

RAPPORTO BENE FINALE/ORIGINALE

Stadio bene in esame: derivazione

Bene finale/originale: affresco

Autore bene finale/originale: Carracci Ludovico

Datazione bene finale/originale: 1603/ 1604

Collocazione bene finale/originale: Italia/ Emilia Romagna/ BO/ Bologna/ Chostro di S. Michele al Bosco

AREA DEL LIBRO

Tipologia: libro

Autore della pubblicazione: Malvasia Carlo Cesare

Titolo della pubblicazione

Il claustro di S. Michele in Bosco di Bologna dipinto dal famoso Lodovico Carracci e da altri eccellenti maestri usciti dalla sua scola descritto dal sig. co. Carlo Cesare Malvasia e ravnivato all'originale con l'esatto disegno, ed intaglio del ..

Numero di edizione: Eredi Antonio Pisarri/ Bologna/ 1694

Posizione: tavola

Numero pagina/tavola: 4

Situazione attuale: stampa non più in volume

CRONOLOGIA

CRONOLOGIA GENERICA

Secolo: sec. XVII

CRONOLOGIA SPECIFICA

Da: 1694

A: 1694

Motivazione cronologia: pubblicazione

RIFERIMENTO MATRICE

Cronologia generica matrice: sec. XVII

Cronologia specifica matrice: 1694

Motivazione cronologia matrice: documentazione

DEFINIZIONE CULTURALE

AUTORE [1 / 3]

Ruolo: inventore

Nome di persona o ente: Carracci Ludovico

Tipo intestazione: P

Dati anagrafici/Periodo di attività: 1555/ 1619

Codice scheda autore: RL010-00570

Motivazione dell'attribuzione: iscrizione

AUTORE [2 / 3]

Ruolo: disegnatore

Nome di persona o ente: Giovannini Giacomo Maria

Tipo intestazione: P

Dati anagrafici/Periodo di attività: 1667/ 1717

Codice scheda autore: C0060-00203

Motivazione dell'attribuzione: iscrizione

AUTORE [3 / 3]

Ruolo: incisore

Nome di persona o ente: Giovannini Giacomo Maria

Tipo intestazione: P

Dati anagrafici/Periodo di attività: 1667/ 1717

Codice scheda autore: C0060-00203

Motivazione dell'attribuzione: iscrizione

STATO DELL' OPERA

Stato: secondo stato

Specifiche: secondo stato su due, corrispondente all'aggiunta del numero di serie (cfr. fogli invv. nn. 01336 e 01339)

DATI TECNICI

MATERIA E TECNICA

Materia: acquaforte

MISURE [1 / 2]

Parte: Parte incisa

Unità: mm

Altezza: 364

Larghezza: 209

MISURE [2 / 2]

Parte: lastra

Unità: mm

Altezza: 373

Larghezza: 214

MISURE FOGLIO

Unità: mm

Altezza: 391

Larghezza: 226

Filigrana: assente

Indicazioni sul soggetto: Personaggi: san Benedetto. Figure: figure maschili; figure femminili; frati; indemoniato. Paesaggio.

DATI ANALITICI

ISCRIZIONI [1 / 5]

Classe di appartenenza: indicazione di responsabilità

Tecnica di scrittura: a incisione

Tipo di caratteri: corsivo

Posizione: sotto l'inciso, a sinistra

Trascrizione: Lod: Caracci inu: e dipin:

ISCRIZIONI [2 / 5]

Classe di appartenenza: indicazione di responsabilità

Tecnica di scrittura: a incisione

Tipo di caratteri: corsivo

Posizione: sotto l'inciso, a destra

Trascrizione: Giac: Giouannini del: e scol:

ISCRIZIONI [3 / 5]

Classe di appartenenza: didascalica

Tecnica di scrittura: a incisione

Posizione: nell'inciso, in alto a destra

Trascrizione: 4

ISCRIZIONI [4 / 5]

Classe di appartenenza: nota manoscritta

Tecnica di scrittura: a penna

Posizione: al recto, in basso a sinistra

Trascrizione: F-64.

ISCRIZIONI [5 / 5]

Classe di appartenenza: nota manoscritta

Tecnica di scrittura: a matita

Posizione: al verso, in basso a sinistra

Trascrizione: 1338

STEMMI, EMBLEMI, MARCHI

Classe di appartenenza: timbro a inchiostro

Qualificazione: di collezione

Identificazione: Accademia Carrara - Museo

Quantità: 1

Posizione: al verso, al centro

Descrizione

timbro rettangolare con angoli tagliati e con la scritta: "ACCADEMIA CARRARA / BELLE ARTI BERGAMO / BIBLIOTECA" (malamente leggibile)

Notizie storico-critiche

L'incisione corrisponde alla tavola n. 4 della serie di 20 fogli realizzati dal Giovannini e editi a Bologna nel 1694 da Marc'Antonio Fabbri con il titolo: "Il Claustro di S. Michele in Bosco". La pubblicazione, curata da Carlo Cesare Malvasia, riproduceva le storie di san Benedetto affrescate tra il 1603 e il 1604 nel chiostro del convento di S. Michele in Bosco a Bologna da Ludovico Carracci e alcuni dei suoi allievi dell'Accademia. Dal confronto con gli altri esemplari conservati presso il Gabinetto disegni e stampe dell'Accademia Carrara, si sono individuati due stati dell'intera serie: il primo privo del numero d'ordine; il secondo, invece, caratterizzato dalla sua aggiunta.

CONSERVAZIONE

STATO DI CONSERVAZIONE

Data: 2007

Stato di conservazione: buono

Indicazioni specifiche: Foxing.

Fonte: osservazione diretta

CONDIZIONE GIURIDICA E VINCOLI

CONDIZIONE GIURIDICA

Indicazione generica: proprietà Ente pubblico territoriale

Indicazione specifica: Comune di Bergamo

Indirizzo: Via Matteotti, 27 - 24122 Bergamo

ACQUISIZIONE

Tipo acquisizione: immissione nella proprietà

Nome: Commissaria dell'Accademia Carrara

Data acquisizione: 1958

Luogo acquisizione: BG/ Bergamo/ Municipio

Note: fonte: Immissione del Comune di Bergamo nella titolarità ... Bergamo 1958, p. 65

FONTI E DOCUMENTI DI RIFERIMENTO

DOCUMENTAZIONE FOTOGRAFICA [1 / 2]

Genere: documentazione esistente

Tipo: fotografia b/n

Codice identificativo: 1337

Note: riproduzione completa

DOCUMENTAZIONE FOTOGRAFICA [2 / 2]

Codice univoco della risorsa: SC_S_C0100-00338_IMG-0000143704

Genere: documentazione allegata

Tipo: fotografia digitale

Codice identificativo: STP01337

Note: riproduzione completa

Nome del file originale: STP01337.jpg

BIBLIOGRAFIA [1 / 4]

Genere: bibliografia specifica

Autore: Comune di Bergamo

Titolo libro o rivista: Immissione del Comune di Bergamo nella titolarità della Accademia Carrara

Luogo di edizione: Bergamo

Anno di edizione: 1958

Codice scheda bibliografia: C0060-00001

V., pp., nn.: p. 65 n. 1337

BIBLIOGRAFIA [2 / 4]

Genere: bibliografia specifica

Autore: Bartsch A.

Titolo libro o rivista: Le peintre-graveur

Luogo di edizione: Vienna

Anno di edizione: 1803-1821

Codice scheda bibliografia: C0060-00002

V., pp., nn.: v. XIX p. 235 n. 24

BIBLIOGRAFIA [3 / 4]

Genere: bibliografia specifica

Autore: Le Blanc Ch.

Titolo libro o rivista: Manuel de l'amateur d'estampes

Luogo di edizione: Paris

Anno di edizione: 1854-1888

Codice scheda bibliografia: C0060-00003

V., pp., nn.: tomo I v. II p. 300 nn. 20-39

BIBLIOGRAFIA [4 / 4]

Genere: bibliografia di confronto

Autore: Gaeta Bertelà G./ Ferrara S.

Titolo libro o rivista

Incisori bolognesi ed emiliani del sec. XVIII (Catalogo Generale della raccolta di stampe antiche della Pinacoteca Nazionale di Bologna Gabinetto delle Stampe)

Luogo di edizione: Bologna

Anno di edizione: 1974

Codice scheda bibliografia: C0060-00010

V., pp., nn.: n. 344

V., tavv., figg.: f. n. 344

COMPILAZIONE

COMPILAZIONE

Anno di redazione: 2006

Ente compilatore: Accademia Carrara

Nome: Cunsolo, Elisabetta

Funzionario responsabile: Valagussa, Giovanni