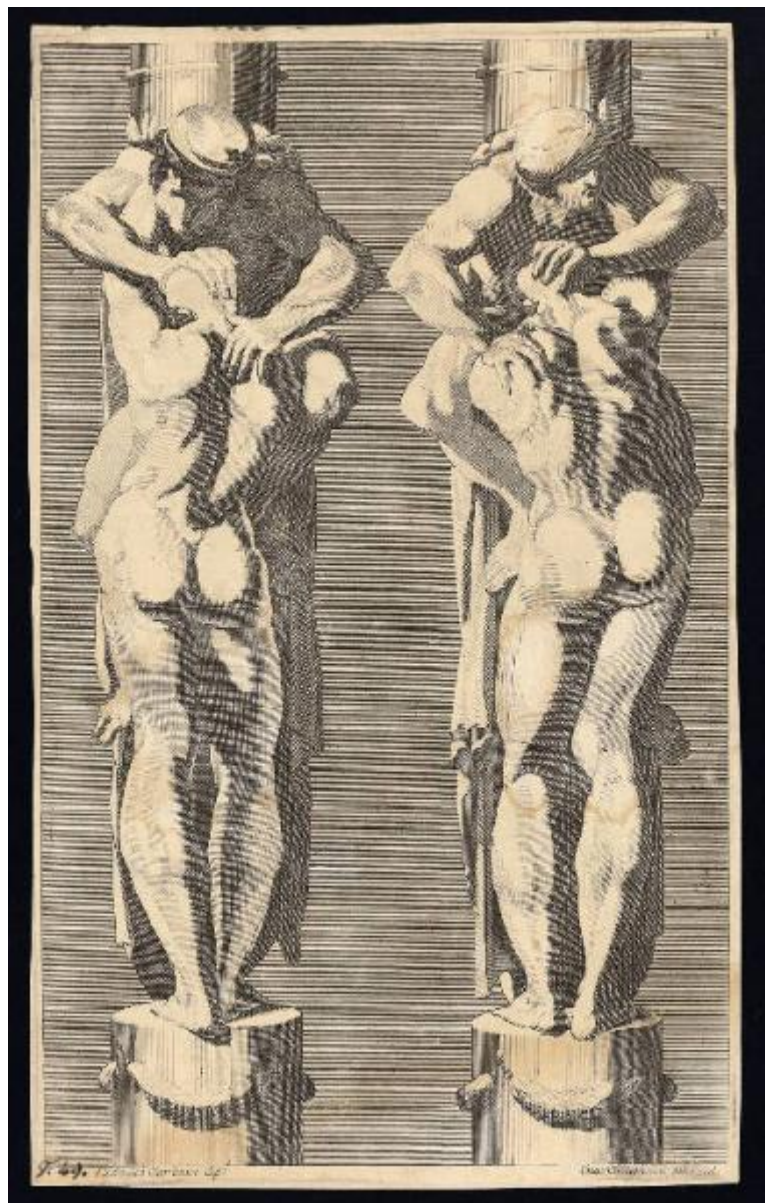


## Il claustro di S.Michele in Bosco

Carracci Ludovico; Giovannini Giacomo Maria



Link risorsa: <https://www.lombardiabeniculturali.it/stampe/schede/C0100-00343/>

Scheda SIRBeC: <https://www.lombardiabeniculturali.it/stampe/schede-complete/C0100-00343/>

## CODICI

Unità operativa: C0100

Numero scheda: 343

Codice scheda: C0100-00343

Tipo scheda: S

Livello ricerca: P

### CODICE UNIVOCO

Codice regione: 03

Numero catalogo generale: 00621790

Ente schedatore: R03/ Accademia Carrara

Ente competente: S27

## RELAZIONI

### STRUTTURA COMPLESSA

Livello: 9

Codice IDK della scheda madre: C0060-02890

### RELAZIONI CON ALTRI BENI

Tipo relazione: correlazione

Tipo scheda: S

Codice IDK della scheda correlata: C0100-00342

## OGGETTO

### OGGETTO

Definizione: stampa

Tipologia: stampa di riproduzione

Identificazione: elemento d'insieme

### QUANTITA'

Numero d'ordine: 17

Disponibilità del bene: reale

### SOGGETTO

Categoria generale: decorazioni e ornati

Identificazione: Erme

Titolo della serie di appartenenza: Il claustro di S.Michele in Bosco

## LOCALIZZAZIONE GEOGRAFICO-AMMINISTRATIVA

### INDICAZIONE DEL CONTENITORE FISICO

Codice del contenitore fisico: 24771

Categoria del contenitore fisico: architettura

### LOCALIZZAZIONE GEOGRAFICO-AMMINISTRATIVA ATTUALE

Stato: Italia

Regione: Lombardia

Provincia: BG

Nome provincia: Bergamo

Codice ISTAT comune: 016024

Comune: Bergamo

### COLLOCAZIONE SPECIFICA

Tipologia: museo

Denominazione: Accademia Carrara

Indirizzo: Piazza Giacomo Carrara

Denominazione struttura conservativa - livello 1: Accademia Carrara

Denominazione struttura conservativa - livello 2: Gabinetto Disegni e Stampe

Tipologia struttura conservativa: museo

Collocazione originaria: SC

Altra denominazione [1 / 4]: Palazzo del Conte G. Carrara

Altra denominazione [2 / 4]: Palazzo del Conte G. Carrara

Altra denominazione [3 / 4]: Pinacoteca Carrara

Altra denominazione [4 / 4]: Pinacoteca Carrara

## ALTRE LOCALIZZAZIONI GEOGRAFICO-AMMINISTRATIVE

Tipo di localizzazione: luogo di provenienza

### LOCALIZZAZIONE GEOGRAFICO-AMMINISTRATIVA

Continente: Europa

Stato: Italia

Regione: Lombardia

Provincia: BG

Comune: BERGAMO

### **COLLOCAZIONE SPECIFICA**

Tipologia: palazzo

Qualificazione: privato

Denominazione: Palazzo Carrara

Denominazione struttura conservativa - livello 1: Collezione privata Carrara Giacomo

### **DATA**

Data ingresso: sec. XVIII

Data uscita: 1796

## **DATI PATRIMONIALI E COLLEZIONI**

### **INVENTARIO**

Data: 1958

Numero: 01342

## **RAPPORTO**

### **RAPPORTO BENE FINALE/ORIGINALE**

Stadio bene in esame: derivazione

Bene finale/originale: affresco

Autore bene finale/originale: Carracci Ludovico

Datazione bene finale/originale: 1603/ 1604

Collocazione bene finale/originale: Italia/ Emilia Romagna/ BO/ Bologna/ Chiostro di S. Michele al Bosco

### **AREA DEL LIBRO**

Tipologia: libro

Autore della pubblicazione: Malvasia Carlo Cesare

Titolo della pubblicazione

Il claustro di S. Michele in Bosco di Bologna dipinto dal famoso Lodovico Carracci e da altri eccellenti maestri usciti dalla sua scola descritto dal sig. co. Carlo Cesare Malvasia e ravnivato all'originale con l'esatto disegno, ed intaglio del ..

Numero di edizione: Eredi Antonio Pisarri/ Bologna/ 1694

Posizione: tavola

Numero pagina/tavola: 17

Situazione attuale: stampa non più in volume

## CRONOLOGIA

### CRONOLOGIA GENERICA

Secolo: sec. XVII

### CRONOLOGIA SPECIFICA

Da: 1694

A: 1694

Motivazione cronologia: pubblicazione

## RIFERIMENTO MATRICE

Cronologia generica matrice: sec. XVII

Cronologia specifica matrice: 1694

Motivazione cronologia matrice: documentazione

## DEFINIZIONE CULTURALE

### AUTORE [1 / 3]

Ruolo: inventore

Nome di persona o ente: Carracci Ludovico

Tipo intestazione: P

Dati anagrafici/Periodo di attività: 1555/ 1619

Codice scheda autore: RL010-00570

Motivazione dell'attribuzione: iscrizione

### AUTORE [2 / 3]

Ruolo: disegnatore

Nome di persona o ente: Giovannini Giacomo Maria

Tipo intestazione: P

Dati anagrafici/Periodo di attività: 1667/ 1717

Codice scheda autore: C0060-00203

Motivazione dell'attribuzione: iscrizione

**AUTORE [3 / 3]**

Ruolo: incisore

Nome di persona o ente: Giovannini Giacomo Maria

Tipo intestazione: P

Dati anagrafici/Periodo di attività: 1667/ 1717

Codice scheda autore: C0060-00203

Motivazione dell'attribuzione: iscrizione

**STATO DELL' OPERA**

Stato: secondo stato

Specifiche: secondo stato su due, corrispondente all'aggiunta del numero di serie (cfr. fogli invv. nn. 01336 e 01339)

**DATI TECNICI**

**MATERIA E TECNICA**

Materia: aquaforte

**MISURE [1 / 2]**

Parte: Parte incisa

Unità: mm

Altezza: 365

Larghezza: 222

**MISURE [2 / 2]**

Parte: lastra

Unità: mm

Altezza: 374

Larghezza: 226

**MISURE FOGLIO**

Unità: mm

Altezza: 376

Larghezza: 229

Filigrana: non chiaramente leggibile

Indicazioni sul soggetto: Sculture: erme. Elementi architettonici: colonne. Decorazioni: festoni vegetali.

## DATI ANALITICI

### ISCRIZIONI [1 / 5]

Classe di appartenenza: indicazione di responsabilità

Tecnica di scrittura: a incisione

Tipo di caratteri: corsivo

Posizione: sotto l'inciso, a sinistra

Trascrizione: Lodouico Car: inu: e dip:

### ISCRIZIONI [2 / 5]

Classe di appartenenza: indicazione di responsabilità

Tecnica di scrittura: a incisione

Tipo di caratteri: corsivo

Posizione: sotto l'inciso, a destra

Trascrizione: Giac: Giouannini del: e scol:

### ISCRIZIONI [3 / 5]

Classe di appartenenza: didascalica

Tecnica di scrittura: a incisione

Posizione: sopra l'inciso, a destra

Trascrizione: 17

### ISCRIZIONI [4 / 5]

Classe di appartenenza: nota manoscritta

Tecnica di scrittura: a penna

Posizione: al recto, in basso a sinistra

Trascrizione: F.49.

### ISCRIZIONI [5 / 5]

Classe di appartenenza: nota manoscritta

Tecnica di scrittura: a matita

Posizione: al verso, in basso a sinistra

Trascrizione: 1343

### STEMMI, EMBLEMI, MARCHI

Classe di appartenenza: timbro a inchiostro

Qualificazione: di collezione

Identificazione: Accademia Carrara - Museo

Quantità: 1

Posizione: al verso, a destra

#### Descrizione

timbro rettangolare con angoli tagliati e con la scritta: "ACCADEMIA CARRARA / BELLE ARTI BERGAMO / BIBLIOTECA" (malamente leggibile)

#### Notizie storico-critiche

L'incisione corrisponde alla tavola n. 17 della serie di 20 fogli realizzati dal Giovannini e editi a Bologna nel 1694 da Marc'Antonio Fabbri con il titolo: "Il Claustro di S. Michele in Bosco". La pubblicazione, curata da Carlo Cesare Malvasia, riproduceva le storie di san Benedetto affrescate tra il 1603 e il 1604 nel chiostro del convento di S. Michele in Bosco a Bologna da Ludovico Carracci e alcuni dei suoi allievi dell'Accademia. Dal confronto con gli altri esemplari conservati presso il Gabinetto disegni e stampe dell'Accademia Carrara, si sono individuati due stati dell'intera serie: il primo privo del numero d'ordine; il secondo, invece, caratterizzato dalla sua aggiunta.

## CONSERVAZIONE

### STATO DI CONSERVAZIONE

Data: 2007

Stato di conservazione: buono

Indicazioni specifiche: Macchie.

Fonte: osservazione diretta

## CONDIZIONE GIURIDICA E VINCOLI

### CONDIZIONE GIURIDICA

Indicazione generica: proprietà Ente pubblico territoriale

Indicazione specifica: Comune di Bergamo

Indirizzo: Via Matteotti, 27 - 24122 Bergamo

### ACQUISIZIONE

Tipo acquisizione: immissione nella proprietà

Nome: Commissaria dell'Accademia Carrara

Data acquisizione: 1958

Luogo acquisizione: BG/ Bergamo/ Municipio

Note: fonte: Immissione del Comune di Bergamo nella titolarità ... Bergamo 1958, p. 65

## FONTI E DOCUMENTI DI RIFERIMENTO

### DOCUMENTAZIONE FOTOGRAFICA [1 / 2]



Genere: documentazione esistente

Tipo: fotografia b/n

Codice identificativo: 1342

Note: riproduzione completa

**DOCUMENTAZIONE FOTOGRAFICA [2 / 2]**

Codice univoco della risorsa: SC\_S\_C0100-00343\_IMG-0000143709

Genere: documentazione allegata

Tipo: fotografia digitale

Codice identificativo: STP01342

Note: riproduzione completa

Nome del file originale: STP01342.jpg

**BIBLIOGRAFIA [1 / 4]**

Genere: bibliografia specifica

Autore: Comune di Bergamo

Titolo libro o rivista: Immissione del Comune di Bergamo nella titolarità della Accademia Carrara

Luogo di edizione: Bergamo

Anno di edizione: 1958

Codice scheda bibliografia: C0060-00001

V., pp., nn.: p. 65 n. 1342

**BIBLIOGRAFIA [2 / 4]**

Genere: bibliografia specifica

Autore: Bartsch A.

Titolo libro o rivista: Le peintre-graveur

Luogo di edizione: Vienna

Anno di edizione: 1803-1821

Codice scheda bibliografia: C0060-00002

V., pp., nn.: v. XIX p. 236 n. 37

**BIBLIOGRAFIA [3 / 4]**

Genere: bibliografia specifica

Autore: Le Blanc Ch.

Titolo libro o rivista: Manuel de l'amateur d'estampes

Luogo di edizione: Paris

Anno di edizione: 1854-1888

Codice scheda bibliografia: C0060-00003

V., pp., nn.: tomo I v. II p. 300 nn. 20-39

#### **BIBLIOGRAFIA [4 / 4]**

Genere: bibliografia specifica

Autore: Gaeta Bertelà G./ Ferrara S.

Titolo libro o rivista

Incisori bolognesi ed emiliani del sec. XVIII (Catalogo Generale della raccolta di stampe antiche della Pinacoteca Nazionale di Bologna Gabinetto delle Stampe)

Luogo di edizione: Bologna

Anno di edizione: 1974

Codice scheda bibliografia: C0060-00010

V., pp., nn.: nn. 357-357a

V., tavv., figg.: f. n. 357

## **COMPILAZIONE**

### **COMPILAZIONE**

Anno di redazione: 2006

Ente compilatore: Accademia Carrara

Nome: Cunsolo, Elisabetta

Funzionario responsabile: Valagussa, Giovanni