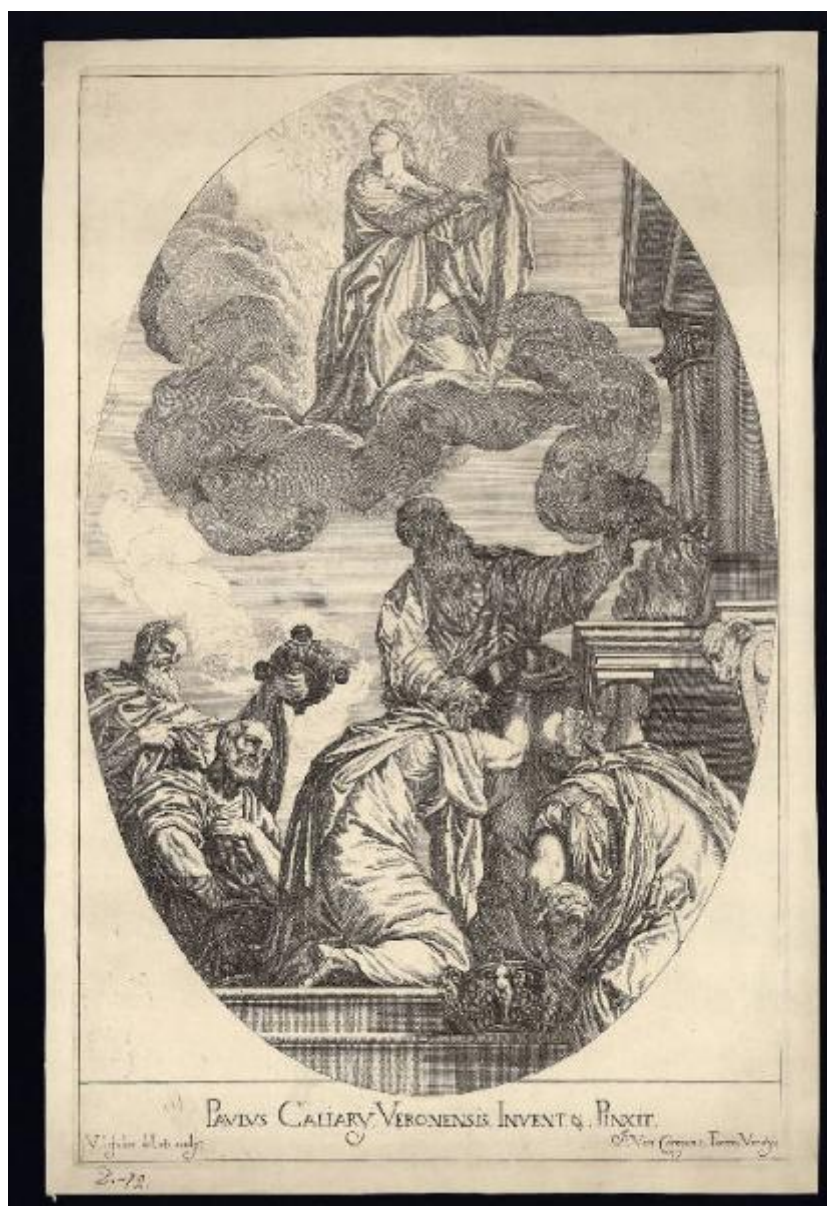


**Opera Excellentiora ã Clarissimi nominis Pictoribus  
Titiano Vecellio, Cadubriensi, & Paulo Caliari,  
Veronensi, Inventa, atque picta, ab Ingeniosissimo  
pictore Valentino LeFebre Bruxellensi**

**Caliari Paolo detto Veronese; Lefebre Valentin**



Scheda SIRBeC: <https://www.lombardiabeniculturali.it/stampe/schede-complete/C0100-00385/>

## CODICI

Unità operativa: C0100

Numero scheda: 385

Codice scheda: C0100-00385

Tipo scheda: S

Livello ricerca: P

## CODICE UNIVOCO

Codice regione: 03

Numero catalogo generale: 00621624

Ente schedatore: R03/ Accademia Carrara

Ente competente: S27

## RELAZIONI

### STRUTTURA COMPLESSA

Livello: 50

Codice IDK della scheda madre: C0060-00514

## OGGETTO

### OGGETTO

Definizione: stampa

Tipologia: stampa di riproduzione

Disponibilità del bene: reale

### SOGGETTO

Categoria generale: allegorie, simboli e concetti

Identificazione: La Fede e l'Idolatria

Titolo della serie di appartenenza

Opera Excellentiora à Clarissimi nominis Pictoribus Titiano Vecellio, Cadubriensi, & Paulo Caliari, Veronensi, Inventa, atque picta, ab Ingeniosissimo pictore Valentino LeFebre Bruxellensi

## LOCALIZZAZIONE GEOGRAFICO-AMMINISTRATIVA

### INDICAZIONE DEL CONTENITORE FISICO

Codice del contenitore fisico: 24771

Categoria del contenitore fisico: architettura

#### **LOCALIZZAZIONE GEOGRAFICO-AMMINISTRATIVA ATTUALE**

Stato: Italia

Regione: Lombardia

Provincia: BG

Nome provincia: Bergamo

Codice ISTAT comune: 016024

Comune: Bergamo

#### **COLLOCAZIONE SPECIFICA**

Tipologia: museo

Denominazione: Accademia Carrara

Indirizzo: Piazza Giacomo Carrara

Denominazione struttura conservativa - livello 1: Accademia Carrara

Denominazione struttura conservativa - livello 2: Gabinetto Disegni e Stampe

Tipologia struttura conservativa: museo

Collocazione originaria: SC

Altra denominazione [1 / 4]: Palazzo del Conte G. Carrara

Altra denominazione [2 / 4]: Pinacoteca Carrara

Altra denominazione [3 / 4]: Palazzo del Conte G. Carrara

Altra denominazione [4 / 4]: Pinacoteca Carrara

#### **ALTRE LOCALIZZAZIONI GEOGRAFICO-AMMINISTRATIVE**

Tipo di localizzazione: luogo di provenienza

#### **LOCALIZZAZIONE GEOGRAFICO-AMMINISTRATIVA**

Continente: Europa

Stato: Italia

Regione: Lombardia

Provincia: BG

Comune: BERGAMO

#### **COLLOCAZIONE SPECIFICA**

Tipologia: palazzo

Qualificazione: privato

Denominazione: Palazzo Carrara

Denominazione struttura conservativa - livello 1: Collezione privata Carrara Giacomo

#### **DATA**

Data ingresso: sec. XVIII

Data uscita: 1796

### **DATI PATRIMONIALI E COLLEZIONI**

#### **INVENTARIO**

Data: 1958

Numero: 01382

### **RAPPORTO**

#### **RAPPORTO BENE FINALE/ORIGINALE**

Stadio bene in esame: derivazione

Bene finale/originale: dipinto

Autore bene finale/originale: Caliari Paolo detto Veronese

Datazione bene finale/originale: 1575/ 1578

Collocazione bene finale/originale: Italia/ Veneto/ VE/ Venezia/ Palazzo Ducale/ Sala del Collegio

#### **AREA DEL LIBRO**

Tipologia: libro

Autore della pubblicazione: Lefebvre Valentin

Titolo della pubblicazione

Opera selectiora quae Tizianus Vecellius Cadubrensis & Paullus Caliari Veronensis inventaverunt & Pinxerunt, quaeque Valentinus le Febre Bruxellensis delineavit & sculpsit

Numero di edizione: / Venezia/ 1682

Posizione: tavola

Numero pagina/tavola: tav. 43

Situazione attuale: stampa non più in volume

### **CRONOLOGIA**

## CRONOLOGIA GENERICA

Secolo: sec. XVII

## CRONOLOGIA SPECIFICA

Da: 1682

A: 1682

Motivazione cronologia: pubblicazione

## RIFERIMENTO MATRICE

Cronologia generica matrice: sec. XVII

Cronologia specifica matrice: 1682

Motivazione cronologia matrice: documentazione

## DEFINIZIONE CULTURALE

### AUTORE [1 / 3]

Ruolo: inventore

Nome di persona o ente: Caliari Paolo detto Veronese

Tipo intestazione: P

Dati anagrafici/Periodo di attività: 1528/ 1588

Codice scheda autore: RL010-00500

Motivazione dell'attribuzione: iscrizione

### AUTORE [2 / 3]

Ruolo: disegnatore

Nome di persona o ente: Lefebre Valentin

Tipo intestazione: P

Dati anagrafici/Periodo di attività: 1642/ 1680 ca.

Codice scheda autore: RL010-01255

Motivazione dell'attribuzione: iscrizione

### AUTORE [3 / 3]

Ruolo: incisore

Nome di persona o ente: Lefebre Valentin

Tipo intestazione: P

Dati anagrafici/Periodo di attività: 1642/ 1680 ca.

Codice scheda autore: RL010-01255

Motivazione dell'attribuzione: iscrizione

## DATI TECNICI

### MATERIA E TECNICA

Materia: acquaforte

### MISURE [1 / 2]

Parte: Parte incisa

Unità: mm

Altezza: 426

Larghezza: 293

### MISURE [2 / 2]

Parte: lastra

Unità: mm

Altezza: 461

Larghezza: 301

### MISURE FOGLIO

Unità: mm

Altezza: 485

Larghezza: 323

Filigrana: tre mezzelune decrescenti

Indicazioni sul soggetto

Personificazioni: Fede. Allegorie-simboli: Idolatria. Figure: angeli. Oggetti: vasi; braciere. Fenomeni naturali: fuoco; fumo. Decorazioni: teste di capro; festoni vegetali. Elementi architettonici: altare; colonne; capitello. Animali: agnello.

## DATI ANALITICI

### ISCRIZIONI [1 / 5]

Classe di appartenenza: indicazione di responsabilità

Lingua: LAT

Tecnica di scrittura: a incisione

Tipo di caratteri: lettere capitali

Posizione: nel margine inferiore, in alto al centro

Trascrizione: PAVLVS CALIARY VERONENSIS INVENT. & PINXIT

#### **ISCRIZIONI [2 / 5]**

Classe di appartenenza: indicazione di responsabilità

Lingua: LAT

Tecnica di scrittura: a incisione

Tipo di caratteri: corsivo

Posizione: nel margine inferiore, in basso a sinistra

Trascrizione: V. Iefebre del. et sculp.

#### **ISCRIZIONI [3 / 5]**

Classe di appartenenza: indicazione di responsabilità

Lingua: LAT

Tecnica di scrittura: a incisione

Tipo di caratteri: corsivo

Posizione: nel margine inferiore, in basso a destra

Trascrizione: J. Van Campen Formis. Venetys.

#### **ISCRIZIONI [4 / 5]**

Classe di appartenenza: nota manoscritta

Tecnica di scrittura: a penna

Posizione: al recto, in basso a sinistra

Trascrizione: D.-72.

#### **ISCRIZIONI [5 / 5]**

Classe di appartenenza: nota manoscritta

Tecnica di scrittura: a matita

Posizione: al verso, in basso a sinistra

Trascrizione: 1383

#### **STEMMI, EMBLEMI, MARCHI**

Classe di appartenenza: timbro a inchiostro

Qualificazione: di collezione

Identificazione: Accademia Carrara - Museo

Quantità: 1

Posizione: al verso, al centro



#### Descrizione

timbro rettangolare con angoli tagliati e con la scritta: "ACCADEMIA CARRARA / BELLE ARTI BERGAMO / BIBLIOTECA" (malamente leggibile)

#### Notizie storico-critiche

Il dipinto da cui è tratta l'incisione in esame decora lo scomparto centrale del soffitto della sala del Collegio di Palazzo Ducale a Venezia. In seguito all'incendio dell'11 maggio del 1574 il Senato, il Collegio, l'Anticollegio e la sala delle Quattro Porte vennero distrutte nell'arredo e nelle decorazioni pittoriche. La commissione che si costituì di lì a breve per l'affidamento dell'incarico di ricostruzione, si valse della consulenza del Palladio e chiamò il Veronese per le pitture.

## CONSERVAZIONE

### STATO DI CONSERVAZIONE

Data: 2007

Stato di conservazione: buono

Fonte: osservazione diretta

## CONDIZIONE GIURIDICA E VINCOLI

### CONDIZIONE GIURIDICA

Indicazione generica: proprietà Ente pubblico territoriale

Indicazione specifica: Comune di Bergamo

Indirizzo: Via Matteotti, 27 - 24122 Bergamo

### ACQUISIZIONE

Tipo acquisizione: immissione nella proprietà

Nome: Commissaria dell'Accademia Carrara

Data acquisizione: 1958

Luogo acquisizione: BG/ Bergamo/ Municipio

Note: fonte: Immissione del Comune di Bergamo nella titolarità ... Bergamo 1958, p. 66

## FONTI E DOCUMENTI DI RIFERIMENTO

### DOCUMENTAZIONE FOTOGRAFICA [1 / 2]

Genere: documentazione esistente

Tipo: fotografia b/n

Codice identificativo: 1382

Note: riproduzione completa

### DOCUMENTAZIONE FOTOGRAFICA [2 / 2]

Codice univoco della risorsa: SC\_S\_C0100-00385\_IMG-0000143751

Genere: documentazione allegata

Tipo: fotografia digitale

Codice identificativo: STP01382

Note: riproduzione completa

Nome del file originale: STP01382.jpg

**BIBLIOGRAFIA [1 / 5]**

Genere: bibliografia specifica

Autore: Comune di Bergamo

Titolo libro o rivista: Immissione del Comune di Bergamo nella titolarità della Accademia Carrara

Luogo di edizione: Bergamo

Anno di edizione: 1958

Codice scheda bibliografia: C0060-00001

V., pp., nn.: p. 66 n. 1382

**BIBLIOGRAFIA [2 / 5]**

Genere: bibliografia specifica

Autore: Le Blanc Ch.

Titolo libro o rivista: Manuel de l'amateur d'estampes

Luogo di edizione: Paris

Anno di edizione: 1854-1888

Codice scheda bibliografia: C0060-00003

V., pp., nn.: tomo II v. II p. 524

**BIBLIOGRAFIA [3 / 5]**

Genere: bibliografia specifica

Autore: Ticozzi P.

Titolo libro o rivista: Paolo Veronese e i suoi incisori. Venezia, Museo Correr, luglio-agosto 1977

Luogo di edizione: Venezia

Anno di edizione: 1977

Codice scheda bibliografia: C0060-00027

V., pp., nn.: p. 17 n. 29

**BIBLIOGRAFIA [4 / 5]**

Genere: bibliografia specifica

Autore: Ticozzi P.

Titolo libro o rivista

Immagini dal Veronese. Incisioni dal sec. XVI al XIX dalle collezioni del Gabinetto Nazionale delle Stampa

Luogo di edizione: Roma

Anno di edizione: 1978

Codice scheda bibliografia: C0060-00026

V., pp., nn.: n. 54

### **BIBLIOGRAFIA [5 / 5]**

Genere: bibliografia di confronto

Autore: Pignatti T./ Pedrocco F.

Titolo libro o rivista: Veronese

Luogo di edizione: Milano

Anno di edizione: 1995

Codice scheda bibliografia: C0100-00029

V., pp., nn.: p. 340 n. 216

## **COMPILAZIONE**

### **COMPILAZIONE**

Anno di redazione: 2007

Ente compilatore: Accademia Carrara

Nome: Cunsolo, Elisabetta

Funzionario responsabile: Valagussa, Giovanni