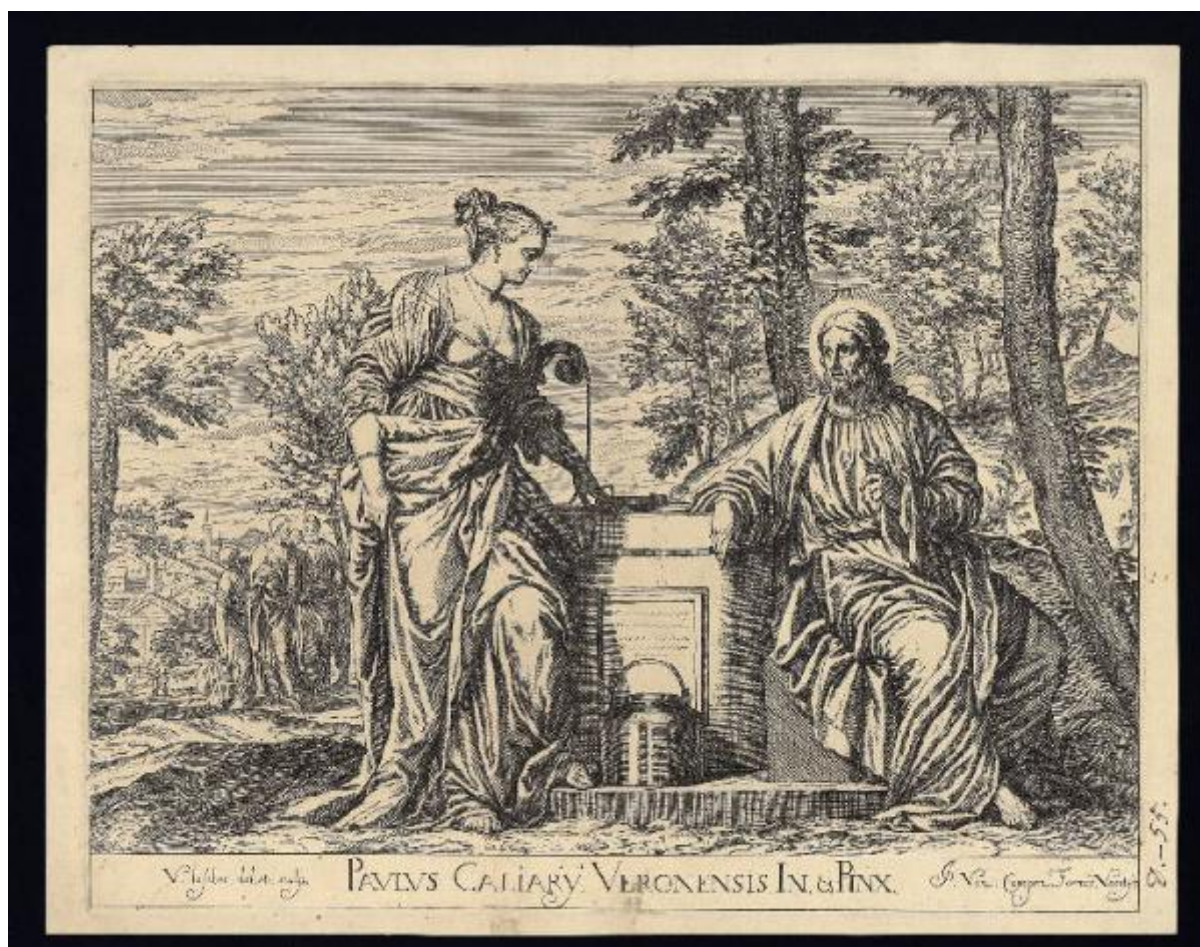


**Opera Excellentiora à Clarissimi nominis Pictoribus
Titiano Vecellio, Cadubriensi, & Paulo Caliari,
Veronensi, Inventa, atque picta, ab Ingeniosissimo
pictore Valentino LeFebre Bruxellensi**

Caliari Paolo detto Veronese; Lefebre Valentin



Link risorsa: <https://www.lombardiabeniculturali.it/stampe/schede/C0100-00386/>

Scheda SIRBeC: <https://www.lombardiabeniculturali.it/stampe/schede-complete/C0100-00386/>

CODICI

Unità operativa: C0100

Numero scheda: 386

Codice scheda: C0100-00386

Tipo scheda: S

Livello ricerca: P

CODICE UNIVOCO

Codice regione: 03

Numero catalogo generale: 00621624

Ente schedatore: R03/ Accademia Carrara

Ente competente: S27

RELAZIONI

STRUTTURA COMPLESSA

Livello: 51

Codice IDK della scheda madre: C0060-00514

RELAZIONI CON ALTRI BENI

Tipo relazione: correlazione

Tipo scheda: S

Codice IDK della scheda correlata: C0100-00386

OGGETTO

OGGETTO

Definizione: stampa

Tipologia: stampa di riproduzione

Disponibilità del bene: reale

SOGGETTO

Categoria generale: sacro

Identificazione: Cristo e la Samaritana

Titolo della serie di appartenenza

Opera Excellentiora à Clarissimi nominis Pictoribus Titiano Vecellio, Cadubriensi, & Paulo Caliari, Veronensi, Inventa,

atque picta, ab Ingeniosissimo pictore Valentino LeFebre Bruxellensi

LOCALIZZAZIONE GEOGRAFICO-AMMINISTRATIVA

INDICAZIONE DEL CONTENITORE FISICO

Codice del contenitore fisico: 24771

Categoria del contenitore fisico: architettura

LOCALIZZAZIONE GEOGRAFICO-AMMINISTRATIVA ATTUALE

Stato: Italia

Regione: Lombardia

Provincia: BG

Nome provincia: Bergamo

Codice ISTAT comune: 016024

Comune: Bergamo

COLLOCAZIONE SPECIFICA

Tipologia: museo

Denominazione: Accademia Carrara

Indirizzo: Piazza Giacomo Carrara

Denominazione struttura conservativa - livello 1: Accademia Carrara

Denominazione struttura conservativa - livello 2: Gabinetto Disegni e Stampe

Tipologia struttura conservativa: museo

Collocazione originaria: SC

Altra denominazione [1 / 4]: Palazzo del Conte G. Carrara

Altra denominazione [2 / 4]: Palazzo del Conte G. Carrara

Altra denominazione [3 / 4]: Pinacoteca Carrara

Altra denominazione [4 / 4]: Pinacoteca Carrara

ALTRE LOCALIZZAZIONI GEOGRAFICO-AMMINISTRATIVE

Tipo di localizzazione: luogo di provenienza

LOCALIZZAZIONE GEOGRAFICO-AMMINISTRATIVA

Continente: Europa

Stato: Italia

Regione: Lombardia

Provincia: BG

Comune: BERGAMO

COLLOCAZIONE SPECIFICA

Tipologia: palazzo

Qualificazione: privato

Denominazione: Palazzo Carrara

Denominazione struttura conservativa - livello 1: Collezione privata Carrara Giacomo

DATA

Data ingresso: sec. XVIII

Data uscita: 1796

DATI PATRIMONIALI E COLLEZIONI

INVENTARIO

Data: 1958

Numero: 01383

RAPPORTO

RAPPORTO BENE FINALE/ORIGINALE

Stadio bene in esame: derivazione

Bene finale/originale: dipinto

Autore bene finale/originale: Caliari Paolo detto Veronese

Datazione bene finale/originale: 1599/ 1560

Collocazione bene finale/originale: USA/ Saint Louis/ City Art Museum

Collocazione precedente: VE/ Venezia/ Chiesa di S. Zaccaria

AREA DEL LIBRO

Tipologia: libro

Autore della pubblicazione: Lefebvre Valentin

Titolo della pubblicazione

Opera selectiora quae Tizianus Vecellius Cadubrensis & Paullus Caliari Veronensis inventaverunt & Pinxerunt, quaeque Valentinus le Febre Bruxellensis delineavit & sculpsit

Numero di edizione: / Venezia/ 1682

Posizione: tavola

Numero pagina/tavola: tav. 26

Situazione attuale: stampa non più in volume

CRONOLOGIA

CRONOLOGIA GENERICA

Secolo: sec. XVII

CRONOLOGIA SPECIFICA

Da: 1682

A: 1682

Motivazione cronologia: pubblicazione

RIFERIMENTO MATRICE

Cronologia generica matrice: sec. XVII

Cronologia specifica matrice: 1682

Motivazione cronologia matrice: documentazione

DEFINIZIONE CULTURALE

AUTORE [1 / 3]

Ruolo: inventore

Nome di persona o ente: Caliarì Paolo detto Veronese

Tipo intestazione: P

Dati anagrafici/Periodo di attività: 1528/ 1588

Codice scheda autore: RL010-00500

Motivazione dell'attribuzione: iscrizione

AUTORE [2 / 3]

Ruolo: disegnatore

Nome di persona o ente: Lefebvre Valentin

Tipo intestazione: P

Dati anagrafici/Periodo di attività: 1642/ 1680 ca.

Codice scheda autore: RL010-01255

Motivazione dell'attribuzione: iscrizione

AUTORE [3 / 3]

Ruolo: incisore

Nome di persona o ente: Lefebre Valentin

Tipo intestazione: P

Dati anagrafici/Periodo di attività: 1642/ 1680 ca.

Codice scheda autore: RL010-01255

Motivazione dell'attribuzione: iscrizione

DATI TECNICI

MATERIA E TECNICA

Materia: acquaforte

MISURE [1 / 2]

Parte: Parte incisa

Unità: mm

Altezza: 267

Larghezza: 362

MISURE [2 / 2]

Parte: lastra

Unità: mm

Altezza: 290

Larghezza: 367

MISURE FOGLIO

Unità: mm

Altezza: 309

Larghezza: 391

Filigrana: non chiaramente leggibile, ad eccezione di due mezzelune decrescenti

Indicazioni sul soggetto

Personaggi: Cristo; Samaritana. Costruzioni: pozzo. Oggetti: secchio; corda; brocca; gioielli. Figure: discepoli; figura femminile. Abbigliamento. Veduta: Sicàr. Paesaggio. Piante.

DATI ANALITICI

ISCRIZIONI [1 / 5]

Classe di appartenenza: nota manoscritta

Tecnica di scrittura: a matita

Posizione: al verso, in alto a sinistra

Trascrizione: 1384

ISCRIZIONI [2 / 5]

Classe di appartenenza: indicazione di responsabilità

Lingua: LAT

Tecnica di scrittura: a incisione

Tipo di caratteri: lettere capitali

Posizione: nel margine inferiore, al centro

Trascrizione: PAVLVS CALIARY VERONENSIS IN. & PINX.

ISCRIZIONI [3 / 5]

Classe di appartenenza: indicazione di responsabilità

Lingua: LAT

Tecnica di scrittura: a incisione

Tipo di caratteri: corsivo

Posizione: nel margine inferiore, a sinistra

Trascrizione: V. lefebre del. et sculp.

ISCRIZIONI [4 / 5]

Classe di appartenenza: indicazione di responsabilità

Lingua: LAT

Tecnica di scrittura: a incisione

Tipo di caratteri: corsivo

Posizione: nel margine inferiore, a destra

Trascrizione: J. Van Campen Formis. Venetys.

ISCRIZIONI [5 / 5]

Classe di appartenenza: nota manoscritta

Tecnica di scrittura: a penna

Posizione: al recto, in basso a destra

Trascrizione: D.-55.

STEMMI, EMBLEMI, MARCHI

Classe di appartenenza: timbro a inchiostro

Qualificazione: di collezione

Identificazione: Accademia Carrara - Museo

Quantità: 1

Posizione: al verso, in basso al centro

Descrizione

timbro rettangolare con angoli tagliati e con la scritta: "ACCADEMIA CARRARA / BELLE ARTI BERGAMO / BIBLIOTECA" (malamente leggibile)

Notizie storico-critiche

Il dipinto da cui è tratta l'incisione in esame è tradizionalmente attribuito a Paolo Veronese, nonostante studi recenti lo considerino ormai opera di scuola (cfr. Pignatti, Pedrocco 1995, p. 520).

CONSERVAZIONE

STATO DI CONSERVAZIONE

Data: 2007

Stato di conservazione: buono

Fonte: osservazione diretta

CONDIZIONE GIURIDICA E VINCOLI

CONDIZIONE GIURIDICA

Indicazione generica: proprietà Ente pubblico territoriale

Indicazione specifica: Comune di Bergamo

Indirizzo: Via Matteotti, 27 - 24122 Bergamo

ACQUISIZIONE

Tipo acquisizione: immissione nella proprietà

Nome: Commissaria dell'Accademia Carrara

Data acquisizione: 1958

Luogo acquisizione: BG/ Bergamo/ Municipio

Note: fonte: Immissione del Comune di Bergamo nella titolarità ... Bergamo 1958, p. 66

FONTI E DOCUMENTI DI RIFERIMENTO

DOCUMENTAZIONE FOTOGRAFICA [1 / 2]

Genere: documentazione esistente

Tipo: fotografia b/n

Codice identificativo: 1383

Note: riproduzione completa

DOCUMENTAZIONE FOTOGRAFICA [2 / 2]

Codice univoco della risorsa: SC_S_C0100-00386_IMG-0000143752

Genere: documentazione allegata

Tipo: fotografia digitale

Codice identificativo: STP01383

Note: riproduzione completa

Nome del file originale: STP01383.jpg

BIBLIOGRAFIA [1 / 5]

Genere: bibliografia specifica

Autore: Comune di Bergamo

Titolo libro o rivista: Immissione del Comune di Bergamo nella titolarità della Accademia Carrara

Luogo di edizione: Bergamo

Anno di edizione: 1958

Codice scheda bibliografia: C0060-00001

V., pp., nn.: p. 66 n. 1383

BIBLIOGRAFIA [2 / 5]

Genere: bibliografia specifica

Autore: Le Blanc Ch.

Titolo libro o rivista: Manuel de l'amateur d'estampes

Luogo di edizione: Paris

Anno di edizione: 1854-1888

Codice scheda bibliografia: C0060-00003

V., pp., nn.: tomo II v. II p. 524

BIBLIOGRAFIA [3 / 5]

Genere: bibliografia specifica

Autore: Ticozzi P.

Titolo libro o rivista: Paolo Veronese e i suoi incisori. Venezia, Museo Correr, luglio-agosto 1977

Luogo di edizione: Venezia

Anno di edizione: 1977

Codice scheda bibliografia: C0060-00027

V., pp., nn.: p. 17 n. 28

BIBLIOGRAFIA [4 / 5]

Genere: bibliografia specifica

Autore: Ticozzi P.

Titolo libro o rivista

Immagini dal Veronese. Incisioni dal sec. XVI al XIX dalle collezioni del Gabinetto Nazionale delle Stampa

Luogo di edizione: Roma

Anno di edizione: 1978

Codice scheda bibliografia: C0060-00026

V., pp., nn.: n. 53

BIBLIOGRAFIA [5 / 5]

Genere: bibliografia di confronto

Autore: Pignatti T./ Pedrocco F.

Titolo libro o rivista: Veronese

Luogo di edizione: Milano

Anno di edizione: 1995

Codice scheda bibliografia: C0100-00029

V., pp., nn.: p. 520 n. A 66

COMPILAZIONE

COMPILAZIONE

Anno di redazione: 2007

Ente compilatore: Accademia Carrara

Nome: Cunsolo, Elisabetta

Funzionario responsabile: Valagussa, Giovanni

AGGIORNAMENTO-REVISIONE

Anno di aggiornamento/revisione: 2012

Nome: Scorsetti, Monica

Funzionario responsabile: Valagussa, Giovanni