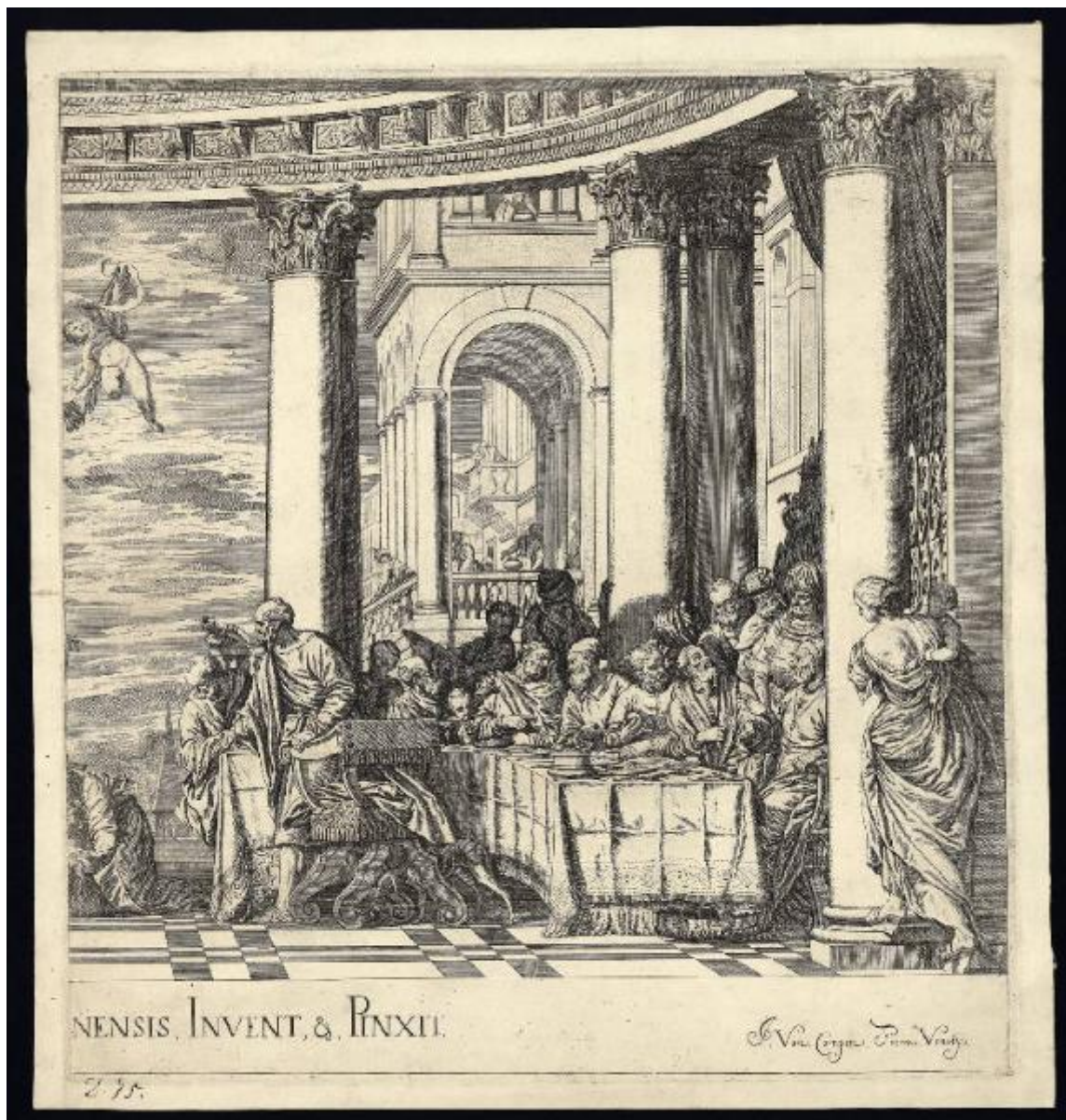


**Opera Excellentiora ã Clarissimi nominis Pictoribus
Titiano Vecellio, Cadubriensi, & Paulo Caliari,
Veronensi, Inventa, atque picta, ab Ingeniosissimo
pictore Valentino LeFebre Bruxellensi**

Caliari Paolo detto Veronese; Lefebre Valentin



Scheda SIRBeC: <https://www.lombardiabeniculturali.it/stampe/schede-complete/C0100-00388/>

CODICI

Unità operativa: C0100

Numero scheda: 388

Codice scheda: C0100-00388

Tipo scheda: S

Livello ricerca: P

CODICE UNIVOCO

Codice regione: 03

Numero catalogo generale: 00621624

Ente schedatore: R03/ Accademia Carrara

Ente competente: S27

RELAZIONI

STRUTTURA COMPLESSA

Livello: 53

Codice IDK della scheda madre: C0060-00514

RELAZIONI CON ALTRI BENI

Tipo relazione: correlazione

Tipo scheda: S

Codice IDK della scheda correlata: C0100-00387

OGGETTO

OGGETTO

Definizione: stampa

Tipologia: stampa di riproduzione

Disponibilità del bene: reale

SOGGETTO

Categoria generale: sacro

Identificazione: Cena in casa di Simone il Fariseo

Titolo della serie di appartenenza

Opera Excellentiora à Clarissimi nominis Pictoribus Titiano Vecellio, Cadubriensi, & Paulo Caliari, Veronensi, Inventa,

atque picta, ab Ingeniosissimo pictore Valentino LeFebre Bruxellensi

LOCALIZZAZIONE GEOGRAFICO-AMMINISTRATIVA

INDICAZIONE DEL CONTENITORE FISICO

Codice del contenitore fisico: 24771

Categoria del contenitore fisico: architettura

LOCALIZZAZIONE GEOGRAFICO-AMMINISTRATIVA ATTUALE

Stato: Italia

Regione: Lombardia

Provincia: BG

Nome provincia: Bergamo

Codice ISTAT comune: 016024

Comune: Bergamo

COLLOCAZIONE SPECIFICA

Tipologia: museo

Denominazione: Accademia Carrara

Indirizzo: Piazza Giacomo Carrara

Denominazione struttura conservativa - livello 1: Accademia Carrara

Denominazione struttura conservativa - livello 2: Gabinetto Disegni e Stampe

Tipologia struttura conservativa: museo

Collocazione originaria: SC

Altra denominazione [1 / 4]: Palazzo del Conte G. Carrara

Altra denominazione [2 / 4]: Pinacoteca Carrara

Altra denominazione [3 / 4]: Palazzo del Conte G. Carrara

Altra denominazione [4 / 4]: Pinacoteca Carrara

ALTRE LOCALIZZAZIONI GEOGRAFICO-AMMINISTRATIVE

Tipo di localizzazione: luogo di provenienza

LOCALIZZAZIONE GEOGRAFICO-AMMINISTRATIVA

Continente: Europa

Stato: Italia

Regione: Lombardia

Provincia: BG

Comune: BERGAMO

COLLOCAZIONE SPECIFICA

Tipologia: palazzo

Qualificazione: privato

Denominazione: Palazzo Carrara

Denominazione struttura conservativa - livello 1: Collezione privata Carrara Giacomo

DATA

Data ingresso: sec. XVIII

Data uscita: 1796

DATI PATRIMONIALI E COLLEZIONI

INVENTARIO

Data: 1958

Numero: 01384b

RAPPORTO

RAPPORTO BENE FINALE/ORIGINALE

Stadio bene in esame: derivazione

Bene finale/originale: dipinto

Autore bene finale/originale: Caliari Paolo detto Veronese

Datazione bene finale/originale: 1572/ ante

Collocazione bene finale/originale: Francia/ Versailles/ Musée national

Collocazione precedente: VE/ Venezia/ Chiesa dei Serviti

AREA DEL LIBRO

Tipologia: libro

Autore della pubblicazione: Lefebvre Valentin

Titolo della pubblicazione

Opera Excellentiora à Clarissimi nominis Pictoribus Titiano Vecellio, Cadubriensi, & Paulo Caliari, Veronensi, Inventa, atque picta, ab Ingeniosissimo pictore Valentino LeFebre Bruxellensi

Numero di edizione: / Venezia/ 1682

Posizione: tavola

Numero pagina/tavola: tav. 25

Situazione attuale: stampa non più in volume

CRONOLOGIA

CRONOLOGIA GENERICA

Secolo: sec. XVII

CRONOLOGIA SPECIFICA

Da: 1682

A: 1682

Motivazione cronologia: pubblicazione

RIFERIMENTO MATRICE

Cronologia generica matrice: sec. XVI

Cronologia specifica matrice: 1682

Motivazione cronologia matrice: data

DEFINIZIONE CULTURALE

AUTORE [1 / 2]

Ruolo: inventore

Nome di persona o ente: Caliarì Paolo detto Veronese

Tipo intestazione: P

Dati anagrafici/Periodo di attività: 1528/ 1588

Codice scheda autore: RL010-00500

Motivazione dell'attribuzione: iscrizione

AUTORE [2 / 2]

Ruolo: incisore

Nome di persona o ente: Lefebvre Valentin

Tipo intestazione: P

Dati anagrafici/Periodo di attività: 1642/ 1680 ca.

Codice scheda autore: RL010-01255

Motivazione dell'attribuzione: confronto con il foglio inv. n. 01384

DEDICA

Data: 1682

Fonte: iscrizione presente sul frontespizio (invv. nn. 01389-01390)

Nome del dedicante: Van Campen Jacobus

Nome del dedicatario: Luigi XIV re di Francia e Navarra

DATI TECNICI

MATERIA E TECNICA

Materia: acquaforte

MISURE [1 / 2]

Parte: Parte incisa

Unità: mm

Altezza: 385

Larghezza: 399

MISURE [2 / 2]

Parte: lastra

Unità: mm

Altezza: 434

Larghezza: 405

MISURE FOGLIO

Unità: mm

Altezza: 460

Larghezza: 433

Filigrana: tre mezzelune decrescenti

Indicazioni sul soggetto

Figure: figure maschili; figure femminili; bambini; angelo. Animali: cani. Oggetti: sedie; tavolo; tovaglia; drappo; piatti; alzate; coppe. Elementi architettonici: esedra; colonne; capitelli; arco; balaustra; colonnato. Costruzioni. Paesaggio.

DATI ANALITICI

ISCRIZIONI [1 / 4]

Classe di appartenenza: indicazione di responsabilità

Lingua: LAT

Tecnica di scrittura: a incisione

Tipo di caratteri: lettere capitali

Posizione: nel margine inferiore, a sinistra

Trascrizione: [VERO]NENSIS, INVENT, &, PINXIT

ISCRIZIONI [2 / 4]

Classe di appartenenza: indicazione di responsabilità

Lingua: LAT

Tecnica di scrittura: a incisione

Tipo di caratteri: corsivo

Posizione: nel margine inferiore, a destra

Trascrizione: J. Van Campen. Formis. Venetys.

ISCRIZIONI [3 / 4]

Classe di appartenenza: nota manoscritta

Tecnica di scrittura: a penna

Posizione: al recto, in basso a sinistra

Trascrizione: D. 75.

ISCRIZIONI [4 / 4]

Classe di appartenenza: nota manoscritta

Tecnica di scrittura: a matita

Posizione: al verso, in basso a sinistra

Trascrizione: 1385

STEMMI, EMBLEMI, MARCHI

Classe di appartenenza: timbro a inchiostro

Qualificazione: di collezione

Identificazione: Accademia Carrara - Museo

Quantità: 1

Posizione: al verso, al centro

Notizie storico-critiche

La stampa è pendant del foglio inv. n. 01384a insieme al quale riproduce in controparte, con alcune varianti, la tela di Paolo Veronese oggi conservata a Versailles, ma in origine destinata al refettorio dei Gesuiti a Venezia. Secondo Paolo Ticozzi (1977, p. 17), l'incisione di Lefebre non riprodurrebbe il dipinto di Veronese bensì una copia tradizionalmente attribuita a Sebastiano Ricci ma con maggiore probabilità dello stesso Lefebre, oggi conservata nelle collezioni reali inglesi di Hampton Court.

CONSERVAZIONE

STATO DI CONSERVAZIONE

Data: 2007

Stato di conservazione: buono

Fonte: osservazione diretta

CONDIZIONE GIURIDICA E VINCOLI

CONDIZIONE GIURIDICA

Indicazione generica: proprietà Ente pubblico territoriale

Indicazione specifica: Comune di Bergamo

Indirizzo: Via Matteotti, 27 - 24122 Bergamo

ACQUISIZIONE

Tipo acquisizione: immissione nella proprietà

Nome: Commissaria dell'Accademia Carrara

Data acquisizione: 1958

Luogo acquisizione: BG/ Bergamo/ Municipio

Note: fonte: Immissione del Comune di Bergamo nella titolarità ... Bergamo 1958, p. 66

FONTI E DOCUMENTI DI RIFERIMENTO

DOCUMENTAZIONE FOTOGRAFICA [1 / 3]

Genere: documentazione esistente

Tipo: fotografia b/n

Codice identificativo: 1384b

Note: riproduzione completa

DOCUMENTAZIONE FOTOGRAFICA [2 / 3]

Codice univoco della risorsa: SC_S_C0100-00388_IMG-0000143755

Genere: documentazione allegata

Tipo: fotografia digitale

Codice identificativo: STP01384b

Note: riproduzione completa

Nome del file originale: STP01384b.jpg

DOCUMENTAZIONE FOTOGRAFICA [3 / 3]

Codice univoco della risorsa: SC_S_C0100-00388_IMG-0000143756

Genere: documentazione allegata

Tipo: fotografia digitale

Codice identificativo: STP01384

Note: riproduzione completa

Nome del file originale: STP01384.jpg

BIBLIOGRAFIA [1 / 3]

Genere: bibliografia specifica

Autore: Comune di Bergamo

Titolo libro o rivista: Immissione del Comune di Bergamo nella titolarità della Accademia Carrara

Luogo di edizione: Bergamo

Anno di edizione: 1958

Codice scheda bibliografia: C0060-00001

V., pp., nn.: p. 66 n. 1384

BIBLIOGRAFIA [2 / 3]

Genere: bibliografia specifica

Autore: Le Blanc Ch.

Titolo libro o rivista: Manuel de l'amateur d'estampes

Luogo di edizione: Paris

Anno di edizione: 1854-1888

Codice scheda bibliografia: C0060-00003

V., pp., nn.: tomo II v. II p. 524

BIBLIOGRAFIA [3 / 3]

Genere: bibliografia specifica

Autore: Ticozzi P.

Titolo libro o rivista: Paolo Veronese e i suoi incisori. Venezia, Museo Correr, luglio-agosto 1977

Luogo di edizione: Venezia

Anno di edizione: 1977

Codice scheda bibliografia: C0060-00027

V., pp., nn.: p. 17 n. 27

COMPILAZIONE

COMPILAZIONE

Anno di redazione: 2007

Ente compilatore: Accademia Carrara

Nome: Cunsolo, Elisabetta

Funzionario responsabile: Valagussa, Giovanni

AGGIORNAMENTO-REVISIONE

Anno di aggiornamento/revisione: 2012

Nome: Scorsetti, Monica

Funzionario responsabile: Valagussa, Giovanni