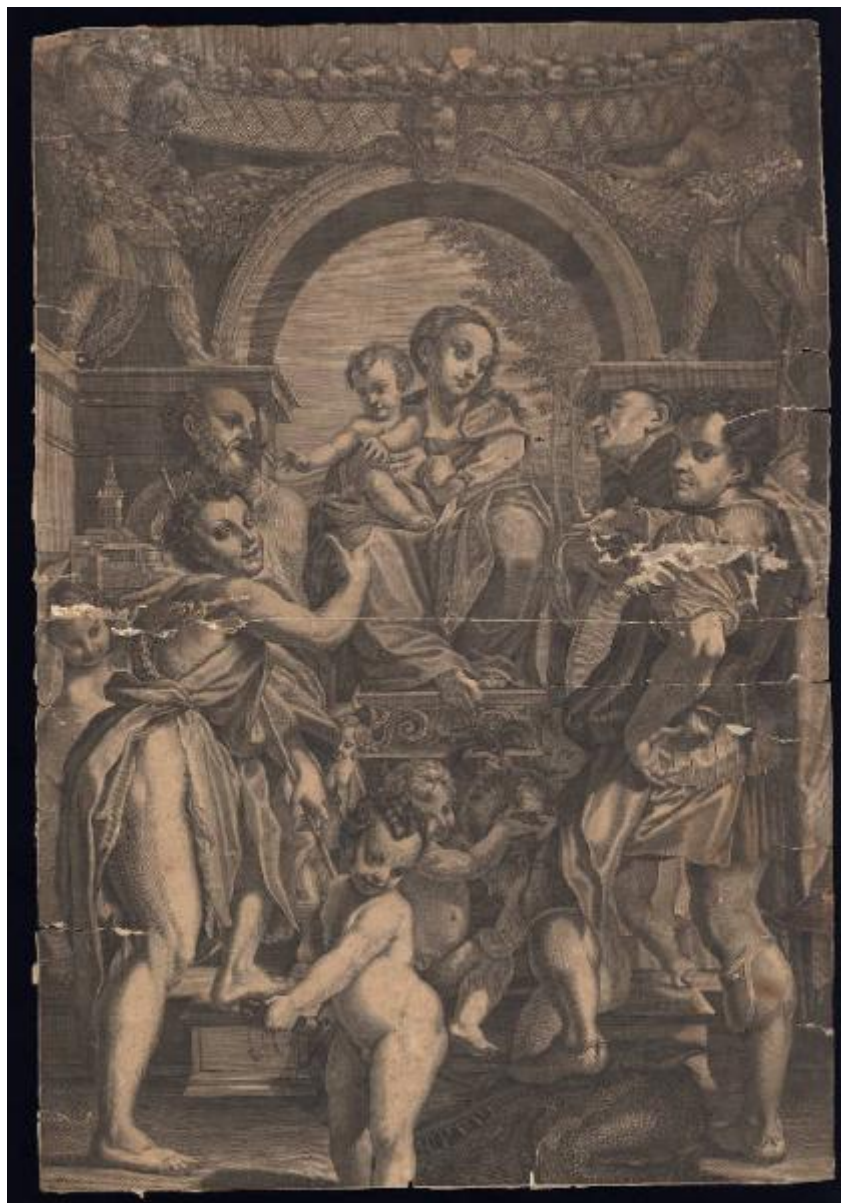


Madonna di S. Giorgio

Allegri Antonio detto Correggio



Link risorsa: <https://www.lombardiabeniculturali.it/stampe/schede/C0100-00400/>

Scheda SIRBeC: <https://www.lombardiabeniculturali.it/stampe/schede-complete/C0100-00400/>

CODICI

Unità operativa: C0100

Numero scheda: 400

Codice scheda: C0100-00400

Tipo scheda: S

Livello ricerca: P

CODICE UNIVOCO

Codice regione: 03

Numero catalogo generale: 00646996

Ente schedatore: R03/ Accademia Carrara

Ente competente: S27

OGGETTO

OGGETTO

Definizione: stampa smarginata

Tipologia: stampa di riproduzione

Disponibilità del bene: reale

SOGGETTO

Categoria generale: sacro

Identificazione: Madonna con Bambino e santi

Titolo: Madonna di S. Giorgio

LOCALIZZAZIONE GEOGRAFICO-AMMINISTRATIVA

INDICAZIONE DEL CONTENITORE FISICO

Codice del contenitore fisico: 24771

Categoria del contenitore fisico: architettura

LOCALIZZAZIONE GEOGRAFICO-AMMINISTRATIVA ATTUALE

Stato: Italia

Regione: Lombardia

Provincia: BG

Nome provincia: Bergamo

Codice ISTAT comune: 016024

Comune: Bergamo

COLLOCAZIONE SPECIFICA

Tipologia: museo

Denominazione: Accademia Carrara

Indirizzo: Piazza Giacomo Carrara

Denominazione struttura conservativa - livello 1: Accademia Carrara

Denominazione struttura conservativa - livello 2: Gabinetto Disegni e Stampe

Tipologia struttura conservativa: museo

Collocazione originaria: SC

Altra denominazione [1 / 4]: Palazzo del Conte G. Carrara

Altra denominazione [2 / 4]: Pinacoteca Carrara

Altra denominazione [3 / 4]: Palazzo del Conte G. Carrara

Altra denominazione [4 / 4]: Pinacoteca Carrara

ALTRE LOCALIZZAZIONI GEOGRAFICO-AMMINISTRATIVE

Tipo di localizzazione: luogo di provenienza

LOCALIZZAZIONE GEOGRAFICO-AMMINISTRATIVA

Continente: Europa

Stato: Italia

Regione: Lombardia

Provincia: BG

Comune: BERGAMO

COLLOCAZIONE SPECIFICA

Tipologia: palazzo

Qualificazione: privato

Denominazione: Palazzo Carrara

Denominazione struttura conservativa - livello 1: Collezione privata Carrara Giacomo

DATA

Data ingresso: sec. XVIII

Data uscita: 1796

DATI PATRIMONIALI E COLLEZIONI

INVENTARIO

Data: 1958

Numero: 01395

RAPPORTO

RAPPORTO BENE FINALE/ORIGINALE

Stadio bene in esame: derivazione

Bene finale/originale: dipinto

Soggetto bene finale/originale: Madonna di S. Giorgio

Autore bene finale/originale: Allegri Antonio detto Correggio

Datazione bene finale/originale: 1531/ 1532

Collocazione bene finale/originale: Germania/ Dresda/ Gemäldegalerie

Collocazione precedente: MO/ Modena/ Confraternita di S. Pietro Martire

CRONOLOGIA

CRONOLOGIA GENERICA

Secolo: sec. XVII

CRONOLOGIA SPECIFICA

Da: 1600

A: 1699

Motivazione cronologia: analisi stilistica

RIFERIMENTO MATRICE

Cronologia generica matrice: sec. XVII

Motivazione cronologia matrice: analisi stilistica

DEFINIZIONE CULTURALE

AUTORE

Ruolo: inventore

Nome di persona o ente: Allegri Antonio detto Correggio

Tipo intestazione: P

Dati anagrafici/Periodo di attività: 1489 ca./ 1534

Codice scheda autore: RL010-00055

Motivazione dell'attribuzione: bibliografia

AMBITO CULTURALE

Denominazione: Scuola italiana

Riferimento all'intervento: incisore

Motivazione dell'attribuzione: analisi stilistica

DATI TECNICI

MATERIA E TECNICA

Materia: acquaforte

MISURE

Parte: Parte incisa

Unità: mm

Altezza: 734

Larghezza: 504

MISURE FOGLIO

Unità: mm

Altezza: 735

Larghezza: 506

Filigrana: non rilevabile perché la stampa è controfondata

Indicazioni sul soggetto

Personaggi: Madonna; Gesù Bambino; san Geminiano; san Giovanni Battista; san Pietro martire (?); san Giorgio.
Attributi: (san Geminiano) modello della città di Modena. Attributi: (san Giovanni Battista) croce astile. Attributi: (san Giorgio) spada; drago. Figure: putti. Decorazioni: festoni vegetali. Oggetti: elmo. Elementi architettonici: arco.
Paesaggio.

DATI ANALITICI

ISCRIZIONI

Classe di appartenenza: nota manoscritta

Tecnica di scrittura: a penna

Posizione: nell'inciso, nell'angolo in basso a sinistra

Trascrizione: H.-1.

CONSERVAZIONE

STATO DI CONSERVAZIONE

Data: 2007

Stato di conservazione: cattivo

Indicazioni specifiche: Ossidazioni. Foxing. Lacune: lungo il lato sinistro. Tagli. Lacerazioni. Restauri: rinforzi.

Fonte: osservazione diretta

CONDIZIONE GIURIDICA E VINCOLI

CONDIZIONE GIURIDICA

Indicazione generica: proprietà Ente pubblico territoriale

Indicazione specifica: Comune di Bergamo

Indirizzo: Via Matteotti, 27 - 24122 Bergamo

ACQUISIZIONE

Tipo acquisizione: immissione nella proprietà

Nome: Commissaria dell'Accademia Carrara

Data acquisizione: 1958

Luogo acquisizione: BG/ Bergamo/ Municipio

Note: fonte: Immissione del Comune di Bergamo nella titolarità ... Bergamo 1958, p. 66

FONTI E DOCUMENTI DI RIFERIMENTO

DOCUMENTAZIONE FOTOGRAFICA [1 / 2]

Genere: documentazione esistente

Tipo: fotografia b/n

Codice identificativo: 1395

Note: riproduzione completa

DOCUMENTAZIONE FOTOGRAFICA [2 / 2]

Codice univoco della risorsa: SC_S_C0100-00400_IMG-0000143768

Genere: documentazione allegata

Tipo: fotografia digitale

Codice identificativo: STP01395

Note: riproduzione completa

Nome del file originale: STP01395.jpg

BIBLIOGRAFIA

Genere: bibliografia specifica

Autore: Comune di Bergamo

Titolo libro o rivista: Immissione del Comune di Bergamo nella titolarità della Accademia Carrara

Luogo di edizione: Bergamo

Anno di edizione: 1958

Codice scheda bibliografia: C0060-00001

V., pp., nn.: p. 66 n. 1395

COMPILAZIONE

COMPILAZIONE

Anno di redazione: 2007

Ente compilatore: Accademia Carrara

Nome: Cunsolo, Elisabetta

Funzionario responsabile: Valagussa, Giovanni