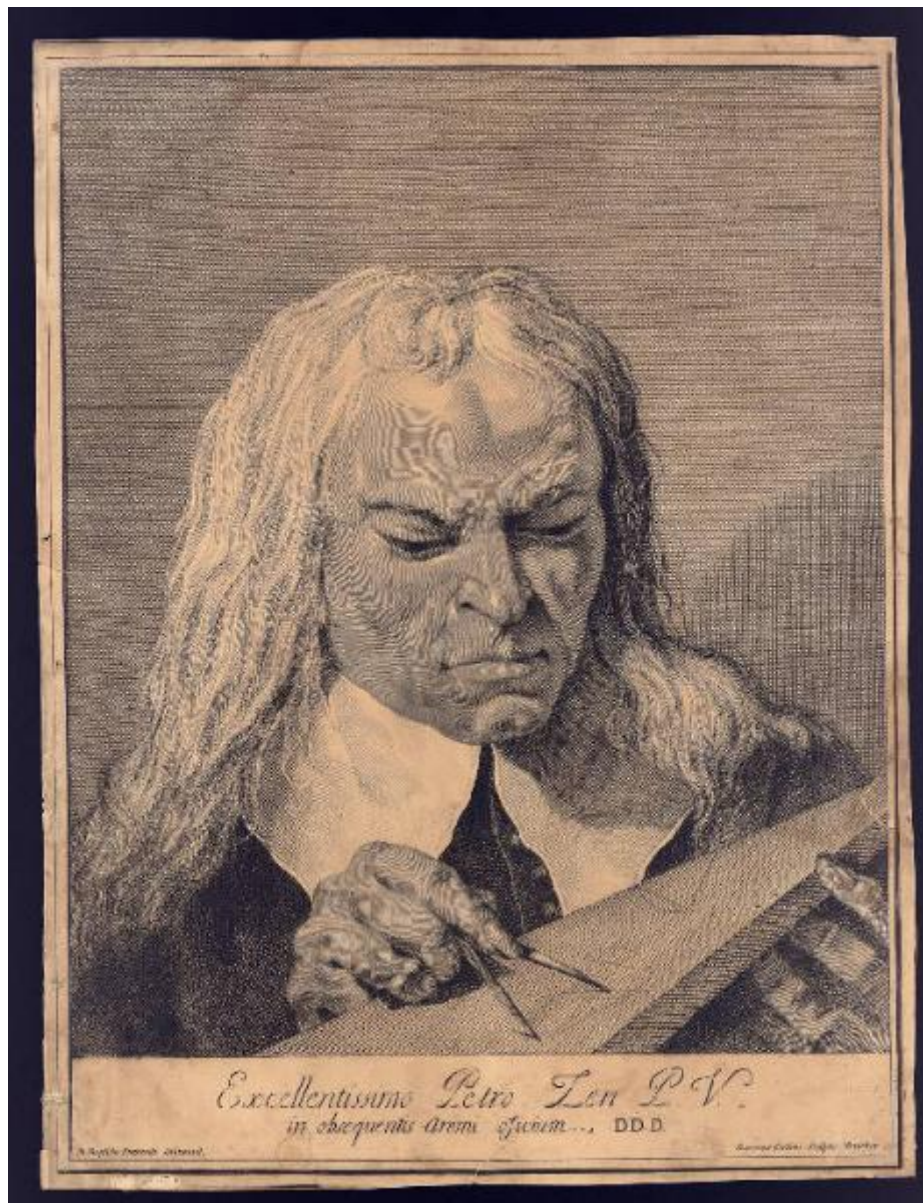


Uomo che disegna con il compasso

Piazzetta Giovanni Battista; Cattini Giovanni



Link risorsa: <https://www.lombardiabeniculturali.it/stampe/schede/C0100-00465/>

Scheda SIRBeC: <https://www.lombardiabeniculturali.it/stampe/schede-complete/C0100-00465/>

CODICI

Unità operativa: C0100

Numero scheda: 465

Codice scheda: C0100-00465

Tipo scheda: S

Livello ricerca: P

CODICE UNIVOCO

Codice regione: 03

Numero catalogo generale: 00647043

Ente schedatore: R03/ Accademia Carrara

Ente competente: S27

OGGETTO

OGGETTO

Definizione: stampa smarginata

Tipologia: stampa di invenzione

Disponibilità del bene: reale

SOGGETTO

Categoria generale: genere

Identificazione: Uomo che disegna con il compasso

LOCALIZZAZIONE GEOGRAFICO-AMMINISTRATIVA

INDICAZIONE DEL CONTENITORE FISICO

Codice del contenitore fisico: 24771

Categoria del contenitore fisico: architettura

LOCALIZZAZIONE GEOGRAFICO-AMMINISTRATIVA ATTUALE

Stato: Italia

Regione: Lombardia

Provincia: BG

Nome provincia: Bergamo

Codice ISTAT comune: 016024

Comune: Bergamo

COLLOCAZIONE SPECIFICA

Tipologia: museo

Denominazione: Accademia Carrara

Indirizzo: Piazza Giacomo Carrara

Denominazione struttura conservativa - livello 1: Accademia Carrara

Denominazione struttura conservativa - livello 2: Gabinetto Disegni e Stampe

Tipologia struttura conservativa: museo

Collocazione originaria: SC

Altra denominazione [1 / 4]: Palazzo del Conte G. Carrara

Altra denominazione [2 / 4]: Palazzo del Conte G. Carrara

Altra denominazione [3 / 4]: Pinacoteca Carrara

Altra denominazione [4 / 4]: Pinacoteca Carrara

ALTRE LOCALIZZAZIONI GEOGRAFICO-AMMINISTRATIVE

Tipo di localizzazione: luogo di provenienza

LOCALIZZAZIONE GEOGRAFICO-AMMINISTRATIVA

Continente: Europa

Stato: Italia

Regione: Lombardia

Provincia: BG

Comune: BERGAMO

COLLOCAZIONE SPECIFICA

Tipologia: palazzo

Qualificazione: privato

Denominazione: Palazzo Carrara

Denominazione struttura conservativa - livello 1: Collezione privata Carrara Giacomo

DATA

Data ingresso: sec. XVIII

Data uscita: 1796

DATI PATRIMONIALI E COLLEZIONI

INVENTARIO

Data: 1958

Numero: 01460

CRONOLOGIA

CRONOLOGIA GENERICA

Secolo: sec. XVIII

CRONOLOGIA SPECIFICA

Da: 1740

Validità: ca.

A: 1750

Validità: ante

Motivazione cronologia: contesto

RIFERIMENTO MATRICE

Cronologia generica matrice: sec. XVIII

Cronologia specifica matrice: 1740 ca./ 1750 ante

Motivazione cronologia matrice: documentazione

DEFINIZIONE CULTURALE

AUTORE [1 / 2]

Ruolo: disegnatore

Nome di persona o ente: Piazzetta Giovanni Battista

Tipo intestazione: P

Dati anagrafici/Periodo di attività: 1683/ 1754

Codice scheda autore: C0060-00009

Motivazione dell'attribuzione: iscrizione

AUTORE [2 / 2]

Ruolo: incisore

Nome di persona o ente: Cattini Giovanni

Tipo intestazione: P

Dati anagrafici/Periodo di attività: 1715/ 1804 ca.

Codice scheda autore: C0060-00066

Motivazione dell'attribuzione: iscrizione

DEDICA

Fonte: iscrizione

Nome del dedicatario: Zen Pietro

DATI TECNICI

MATERIA E TECNICA

Materia: acquaforte

MISURE

Parte: Parte incisa

Unità: mm

Altezza: 395

Larghezza: 329

MISURE FOGLIO

Unità: mm

Altezza: 456

Larghezza: 351

Filigrana: assente

Indicazioni sul soggetto: Figure: figura maschile. Oggetti: compasso; foglio.

DATI ANALITICI

ISCRIZIONI [1 / 4]

Classe di appartenenza: dedicatoria

Lingua: LAT

Tecnica di scrittura: a incisione

Tipo di caratteri: corsivo

Posizione: nel margine inferiore, al centro

Trascrizione: Excellentissimo Petro Zen P.V./ in obsequentis animi officium D.D.D.

ISCRIZIONI [2 / 4]

Classe di appartenenza: indicazione di responsabilità

Lingua: LAT

Tecnica di scrittura: a incisione

Tipo di caratteri: corsivo

Posizione: nel margine inferiore, in basso a sinistra

Trascrizione: Jo: Baptista Piazzetta delineavit.

ISCRIZIONI [3 / 4]

Classe di appartenenza: indicazione di responsabilità

Lingua: LAT

Tecnica di scrittura: a incisione

Tipo di caratteri: corsivo

Posizione: nel margine inferiore, in basso a destra

Trascrizione: Joannes Cattini Sculptor Venetus.

ISCRIZIONI [4 / 4]

Classe di appartenenza: nota manoscritta

Tecnica di scrittura: a matita

Posizione: al verso, in basso a sinistra

Trascrizione: 1461

STEMMI, EMBLEMI, MARCHI

Classe di appartenenza: timbro a inchiostro

Qualificazione: di collezione

Identificazione: Accademia Carrara - Museo

Quantità: 1

Posizione: al verso, in alto a destra

Descrizione

timbro rettangolare con angoli tagliati e con la scritta: "ACCADEMIA CARRARA / BELLE ARTI BERGAMO / BIBLIOTECA" (malamente leggibile)

Notizie storico-critiche

Al recto, in basso a sinistra, è presente una nota manoscritta a penna dall'inchiostro simile a quello usato per le annotazioni in grafia settecentesca, che purtroppo è stata completamente abrasa e per questo risulta illeggibile.

CONSERVAZIONE

STATO DI CONSERVAZIONE

Data: 2007

Stato di conservazione: mediocre

Indicazioni specifiche: Carta ingiallita. Macchie. Tagli: lungo il margine inferiore. Lacerazioni. Restauri: rinforzi.

Fonte: osservazione diretta

CONDIZIONE GIURIDICA E VINCOLI

CONDIZIONE GIURIDICA

Indicazione generica: proprietà Ente pubblico territoriale

Indicazione specifica: Comune di Bergamo

Indirizzo: Via Matteotti, 27 - 24122 Bergamo

ACQUISIZIONE

Tipo acquisizione: immissione nella proprietà

Nome: Commissaria dell'Accademia Carrara

Data acquisizione: 1958

Luogo acquisizione: BG/ Bergamo/ Municipio

Note: fonte: Immissione del Comune di Bergamo nella titolarità ... Bergamo 1958, p. 67

FONTI E DOCUMENTI DI RIFERIMENTO

DOCUMENTAZIONE FOTOGRAFICA [1 / 2]

Genere: documentazione esistente

Tipo: fotografia b/n

Codice identificativo: 1460

Note: riproduzione completa

DOCUMENTAZIONE FOTOGRAFICA [2 / 2]

Codice univoco della risorsa: SC_S_C0100-00465_IMG-0000143833

Genere: documentazione allegata

Tipo: fotografia digitale

Codice identificativo: STP01460

Note: riproduzione completa

Nome del file originale: STP01460.jpg

BIBLIOGRAFIA

Genere: bibliografia specifica

Autore: Comune di Bergamo

Titolo libro o rivista: Immissione del Comune di Bergamo nella titolarità della Accademia Carrara

Luogo di edizione: Bergamo

Anno di edizione: 1958

Codice scheda bibliografia: C0060-00001

V., pp., nn.: p. 67 n. 1460

COMPILAZIONE

COMPILAZIONE

Anno di redazione: 2007

Ente compilatore: Accademia Carrara

Nome: Cunsolo, Elisabetta

Funzionario responsabile: Valagussa, Giovanni