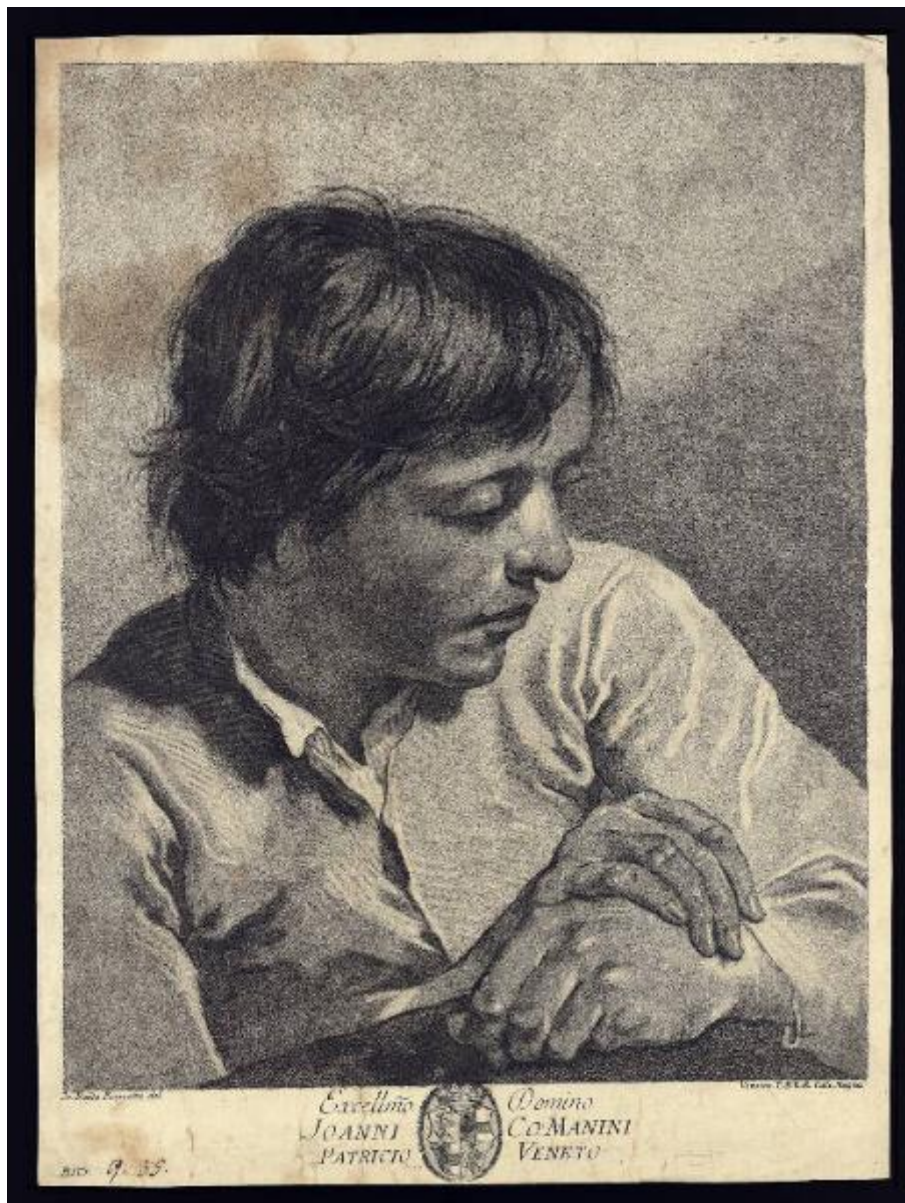


# Testa di giovane

Piazzetta Giovanni Battista



Link risorsa: <https://www.lombardiabeniculturali.it/stampe/schede/C0100-00467/>

Scheda SIRBeC: <https://www.lombardiabeniculturali.it/stampe/schede-complete/C0100-00467/>

## **CODICI**

Unità operativa: C0100

Numero scheda: 467

Codice scheda: C0100-00467

Tipo scheda: S

Livello ricerca: P

### **CODICE UNIVOCO**

Codice regione: 03

Numero catalogo generale: 00647044

Ente schedatore: R03/ Accademia Carrara

Ente competente: S27

## **OGGETTO**

### **OGGETTO**

Definizione: stampa smarginata

Tipologia: stampa di invenzione

Disponibilità del bene: reale

### **SOGGETTO**

Categoria generale: genere

Identificazione: Testa di giovane

## **LOCALIZZAZIONE GEOGRAFICO-AMMINISTRATIVA**

### **INDICAZIONE DEL CONTENITORE FISICO**

Codice del contenitore fisico: 24771

Categoria del contenitore fisico: architettura

### **LOCALIZZAZIONE GEOGRAFICO-AMMINISTRATIVA ATTUALE**

Stato: Italia

Regione: Lombardia

Provincia: BG

Nome provincia: Bergamo

Codice ISTAT comune: 016024

Comune: Bergamo

### **COLLOCAZIONE SPECIFICA**

Tipologia: museo

Denominazione: Accademia Carrara

Indirizzo: Piazza Giacomo Carrara

Denominazione struttura conservativa - livello 1: Accademia Carrara

Denominazione struttura conservativa - livello 2: Gabinetto Disegni e Stampe

Tipologia struttura conservativa: museo

Collocazione originaria: SC

Altra denominazione [1 / 4]: Palazzo del Conte G. Carrara

Altra denominazione [2 / 4]: Palazzo del Conte G. Carrara

Altra denominazione [3 / 4]: Pinacoteca Carrara

Altra denominazione [4 / 4]: Pinacoteca Carrara

### **ALTRE LOCALIZZAZIONI GEOGRAFICO-AMMINISTRATIVE**

Tipo di localizzazione: luogo di provenienza

### **LOCALIZZAZIONE GEOGRAFICO-AMMINISTRATIVA**

Continente: Europa

Stato: Italia

Regione: Lombardia

Provincia: BG

Comune: BERGAMO

### **COLLOCAZIONE SPECIFICA**

Tipologia: palazzo

Qualificazione: privato

Denominazione: Palazzo Carrara

Denominazione struttura conservativa - livello 1: Collezione privata Carrara Giacomo

### **DATA**

Data ingresso: sec. XVIII

Data uscita: 1796

## DATI PATRIMONIALI E COLLEZIONI

### INVENTARIO

Data: 1958

Numero: 01462

## CRONOLOGIA

### CRONOLOGIA GENERICA

Secolo: sec. XVIII

### CRONOLOGIA SPECIFICA

Da: 1740

Validità: ca.

A: 1750

Validità: ante

Motivazione cronologia: contesto

## RIFERIMENTO MATRICE

Cronologia generica matrice: sec. XVIII

Cronologia specifica matrice: 1740 ca./ 1750 ante

Motivazione cronologia matrice: documentazione

## DEFINIZIONE CULTURALE

### AUTORE

Ruolo: disegnatore

Nome di persona o ente: Piazzetta Giovanni Battista

Tipo intestazione: P

Dati anagrafici/Periodo di attività: 1683/ 1754

Codice scheda autore: C0060-00009

Motivazione dell'attribuzione: iscrizione

### AMBITO CULTURALE

Denominazione: Scuola italiana

Riferimento all'intervento: incisore

Motivazione dell'attribuzione: contesto

## **DEDICA**

Fonte: iscrizione

Nome del dedicatario: Manin Giovanni

## **DATI TECNICI**

### **MATERIA E TECNICA**

Materia: litografia

### **MISURE**

Parte: Parte incisa

Unità: mm

Altezza: 380

Larghezza: 302

### **MISURE FOGLIO**

Unità: mm

Altezza: 429

Larghezza: 320

Filigrana: assente

Indicazioni sul soggetto: Figure: figura maschile. Araldica.

## **DATI ANALITICI**

### **ISCRIZIONI [1 / 7]**

Classe di appartenenza: dedicatoria

Lingua: LAT

Tecnica di scrittura: a incisione

Tipo di caratteri: lettere capitali/corsivo

Posizione: nel margine inferiore, al centro

Trascrizione: Excellmo Domino/ JOANNI CO: MANINI/ PATRICIO VENETO

### **ISCRIZIONI [2 / 7]**

Classe di appartenenza: indicazione di responsabilità

Lingua: LAT

Tecnica di scrittura: a incisione

Tipo di caratteri: corsivo

Posizione: sotto l'inciso, a sinistra

Trascrizione: Jo: Bapta. Piazzetta del.

### **ISCRIZIONI [3 / 7]**

Classe di appartenenza: indicazione di responsabilità

Tecnica di scrittura: a incisione

Tipo di caratteri: corsivo

Posizione: sotto l'inciso, a destra

Trascrizione: Venetiis C.P.E.S. Calc. Magna

### **ISCRIZIONI [4 / 7]**

Classe di appartenenza: didascalica

Tecnica di scrittura: a incisione

Posizione: nel margine inferiore, in basso a sinistra

Trascrizione: B.N.°s.

### **ISCRIZIONI [5 / 7]**

Classe di appartenenza: nota manoscritta

Tecnica di scrittura: a penna

Posizione: al recto, in basso a sinistra

Trascrizione: 9. 35.

### **ISCRIZIONI [6 / 7]**

Classe di appartenenza: nota manoscritta

Tecnica di scrittura: a penna

Posizione: al verso, in alto al centro

Trascrizione: 30.2/ Aloiso So[...]

### **ISCRIZIONI [7 / 7]**

Classe di appartenenza: nota manoscritta

Tecnica di scrittura: a matita

Posizione: al verso, in basso a sinistra

Trascrizione: 1463

### **STEMMI, EMBLEMI, MARCHI**

Classe di appartenenza: timbro a inchiostro

Qualificazione: di collezione

Identificazione: Accademia Carrara - Museo

Quantità: 1

Posizione: al verso, in alto a destra

Descrizione

timbro rettangolare con angoli tagliati e con la scritta: "ACCADEMIA CARRARA / BELLE ARTI BERGAMO / BIBLIOTECA" (malamente leggibile)

## CONSERVAZIONE

### STATO DI CONSERVAZIONE

Data: 2007

Stato di conservazione: discreto

Indicazioni specifiche: Macchie. Pieghe.

Fonte: osservazione diretta

## CONDIZIONE GIURIDICA E VINCOLI

### CONDIZIONE GIURIDICA

Indicazione generica: proprietà Ente pubblico territoriale

Indicazione specifica: Comune di Bergamo

Indirizzo: Via Matteotti, 27 - 24122 Bergamo

### ACQUISIZIONE

Tipo acquisizione: immissione nella proprietà

Nome: Commissaria dell'Accademia Carrara

Data acquisizione: 1958

Luogo acquisizione: BG/ Bergamo/ Municipio

Note: fonte: Immissione del Comune di Bergamo nella titolarità ... Bergamo 1958, p. 67

## FONTI E DOCUMENTI DI RIFERIMENTO

### DOCUMENTAZIONE FOTOGRAFICA [1 / 2]

Genere: documentazione esistente

Tipo: fotografia b/n

Codice identificativo: 1462

Note: riproduzione completa

### **DOCUMENTAZIONE FOTOGRAFICA [2 / 2]**

Codice univoco della risorsa: SC\_S\_C0100-00467\_IMG-0000143835

Genere: documentazione allegata

Tipo: fotografia digitale

Codice identificativo: STP01462

Note: riproduzione completa

Nome del file originale: STP01462.jpg

### **BIBLIOGRAFIA**

Genere: bibliografia specifica

Autore: Comune di Bergamo

Titolo libro o rivista: Immissione del Comune di Bergamo nella titolarità della Accademia Carrara

Luogo di edizione: Bergamo

Anno di edizione: 1958

Codice scheda bibliografia: C0060-00001

V., pp., nn.: p. 67 n. 1462

## **COMPILAZIONE**

### **COMPILAZIONE**

Anno di redazione: 2007

Ente compilatore: Accademia Carrara

Nome: Cunsolo, Elisabetta

Funzionario responsabile: Valagussa, Giovanni