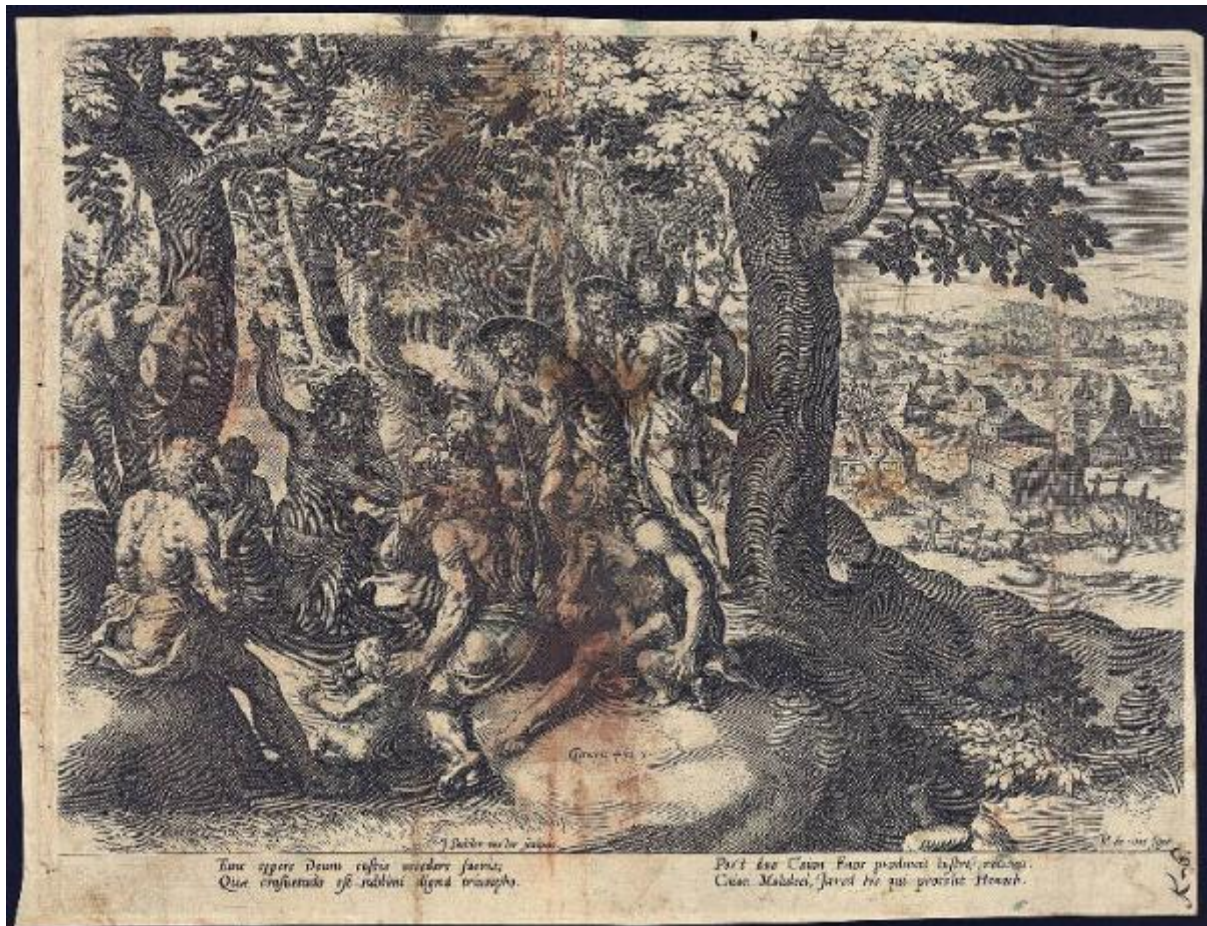


Storie della Genesi

Vos Marten de; Sadeler Jan il Vecchio



Link risorsa: <https://www.lombardiabeniculturali.it/stampe/schede/C0110-00116/>

Scheda SIRBeC: <https://www.lombardiabeniculturali.it/stampe/schede-complete/C0110-00116/>

CODICI

Unità operativa: C0110

Numero scheda: 116

Codice scheda: C0110-00116

Tipo scheda: S

Livello ricerca: P

CODICE UNIVOCO

Codice regione: 03

Numero catalogo generale: 02072874

Ente schedatore: R03/ Accademia Carrara

Ente competente: S27

RELAZIONI

STRUTTURA COMPLESSA

Livello: 7

Codice IDK della scheda madre: C0110-00117

OGGETTO

OGGETTO

Definizione: stampa smarginata

Tipologia: stampa di riproduzione

Identificazione: elemento d'insieme

Disponibilità del bene: reale

SOGGETTO

Categoria generale: sacro

Identificazione: stirpe di Caino (?)

Titolo della serie di appartenenza: storie della Genesi

LOCALIZZAZIONE GEOGRAFICO-AMMINISTRATIVA

INDICAZIONE DEL CONTENITORE FISICO

Codice del contenitore fisico: 24771

Categoria del contenitore fisico: architettura

LOCALIZZAZIONE GEOGRAFICO-AMMINISTRATIVA ATTUALE

Stato: Italia

Regione: Lombardia

Provincia: BG

Nome provincia: Bergamo

Codice ISTAT comune: 016024

Comune: Bergamo

COLLOCAZIONE SPECIFICA

Tipologia: museo

Denominazione: Accademia Carrara

Indirizzo: Piazza Giacomo Carrara

Denominazione struttura conservativa - livello 1: Accademia Carrara

Denominazione struttura conservativa - livello 2: Gabinetto Disegni e Stampe

Tipologia struttura conservativa: museo

Altra denominazione [1 / 4]: Palazzo del Conte G. Carrara

Altra denominazione [2 / 4]: Palazzo del Conte G. Carrara

Altra denominazione [3 / 4]: Pinacoteca Carrara

Altra denominazione [4 / 4]: Pinacoteca Carrara

ALTRE LOCALIZZAZIONI GEOGRAFICO-AMMINISTRATIVE

Tipo di localizzazione: luogo di provenienza

LOCALIZZAZIONE GEOGRAFICO-AMMINISTRATIVA

Continente: Europa

Stato: Italia

Regione: Lombardia

Provincia: BG

Comune: BERGAMO

COLLOCAZIONE SPECIFICA

Tipologia: palazzo

Qualificazione: privato

Denominazione: Palazzo Carrara

Denominazione struttura conservativa - livello 1: Collezione privata Carrara Giacomo

DATA

Data ingresso: 1774 post

Data uscita: 1796

DATI PATRIMONIALI E COLLEZIONI

INVENTARIO

Data: 1958

Numero: 03900

RAPPORTO

RAPPORTO BENE FINALE/ORIGINALE

Stadio bene in esame: derivazione

Bene finale/originale: dipinto

Autore bene finale/originale: Vos Marten de

CRONOLOGIA

CRONOLOGIA GENERICA

Secolo: secc. XVI/ XVII

CRONOLOGIA SPECIFICA

Da: 1580

Validità: post

A: 1610

Validità: ante

Motivazione cronologia: analisi stilistica

DEFINIZIONE CULTURALE

AUTORE [1 / 2]

Ruolo: inventore

Nome di persona o ente: Vos Marten de

Tipo intestazione: P

Dati anagrafici/Periodo di attività: 1531/ 1604 ca.

Codice scheda autore: RL010-02315

Motivazione dell'attribuzione: iscrizione

AUTORE [2 / 2]

Ruolo: incisore

Nome di persona o ente: Sadeler Jan il Vecchio

Tipo intestazione: P

Dati anagrafici/Periodo di attività: 1550/ 1600

Codice scheda autore: RL010-01980

Motivazione dell'attribuzione: iscrizione

DATI TECNICI

MATERIA E TECNICA

Materia: bulino

MISURE [1 / 2]

Parte: Parte figurata

Unità: mm

Altezza: 196

Larghezza: 268

MISURE [2 / 2]

Parte: lastra

Unità: mm

Altezza: 210

Larghezza: 274

MISURE FOGLIO

Unità: mm

Altezza: 216

Larghezza: 280

Filigrana: assente

Materia supporto: carta

Indicazioni sul soggetto

Personaggi: profeta. Figure umane. Paesaggio: foresta. Veduta: villaggio. Architetture: capanne, case. Animali.

DATI ANALITICI

ISCRIZIONI [1 / 6]

Classe di appartenenza: indicazione di responsabilità

Lingua: LAT

Tecnica di scrittura: a stampa

Tipo di caratteri: corsivo

Posizione: in basso al centro

Trascrizione: J Sadeler auctor scalpsit.

ISCRIZIONI [2 / 6]

Classe di appartenenza: indicazione di responsabilità

Tecnica di scrittura: a stampa

Tipo di caratteri: corsivo

Posizione: in basso a sinistra

Trascrizione: M. de vos figur

ISCRIZIONI [3 / 6]

Classe di appartenenza: documentaria

Tecnica di scrittura: a stampa

Posizione: in basso al centro

Trascrizione: Genesis 4 et 5

ISCRIZIONI [4 / 6]

Classe di appartenenza: sacra

Lingua: LAT

Tecnica di scrittura: a stampa

Tipo di caratteri: corsivo

Posizione: in basso

Trascrizione

Tunc cepere Deum castis accedere sacris;/ Quae consuetudo est sublimes digna triumpho./ Post duo Caian Enos produxit lustra novena./ Caian Malaleel, fared hi qui protulit Henoch.

ISCRIZIONI [5 / 6]

Classe di appartenenza: documentaria

Tecnica di scrittura: a inchiostro

Posizione: in basso a destra

Trascrizione: K - 6.

ISCRIZIONI [6 / 6]

Classe di appartenenza: documentaria

Tecnica di scrittura: a matita

Tipo di caratteri: numeri arabi

Posizione: al verso, in alto a destra

Trascrizione: 3897

STEMMI, EMBLEMI, MARCHI

Classe di appartenenza: timbro a inchiostro

Qualificazione: museale

Identificazione: Accademia Carrara - Museo

Posizione: al verso, in alto a sinistra

Descrizione

rettangolo con angoli tagliati e con la scritta: "ACCADEMIA CARRARA/ BELLE ARTI BERGAMO/ BIBLIOTECA"

CONSERVAZIONE

STATO DI CONSERVAZIONE

Data: 2010

Stato di conservazione: discreto

Indicazioni specifiche: La stampa è stata leggermente smarginata e reca tracce di matita rossa.

Fonte: osservazione diretta

CONDIZIONE GIURIDICA E VINCOLI

CONDIZIONE GIURIDICA

Indicazione generica: proprietà Ente pubblico territoriale

Indicazione specifica: Comune di Bergamo

Indirizzo: Via Matteotti, 27 - 24122 Bergamo

ACQUISIZIONE

Tipo acquisizione: immissione nella proprietà

Nome: Commissaria dell'Accademia Carrara

Data acquisizione: 1958

Luogo acquisizione: BG/ Bergamo/ Municipio

Note: fonte: Immissione del Comune di Bergamo nella titolarità al n. di inv. corrispondente

FONTI E DOCUMENTI DI RIFERIMENTO

DOCUMENTAZIONE FOTOGRAFICA

Codice univoco della risorsa: SC_S_C0110-00116_IMG-0000141632

Genere: documentazione allegata

Tipo: matrice digitale colore

Autore: MIDA informatica

Data: 2011/00/00

Codice identificativo: STP03900

Nome del file originale: STP03900

BIBLIOGRAFIA [1 / 2]

Genere: bibliografia di confronto

Autore: Thieme U./ Becker F.

Titolo libro o rivista: Allgemeines Lexicon der Bildenden Künstler

Luogo di edizione: Leipzig

Anno di edizione: 1942

Codice scheda bibliografia: C0060-00025

V., pp., nn.: vol. XIX, pp. 30-31; vol. XXIX pp. 300-301

BIBLIOGRAFIA [2 / 2]

Genere: bibliografia di confronto

Autore: Le Blanc Ch.

Titolo libro o rivista: Manuel de l'amateur d'estampes

Luogo di edizione: Paris

Anno di edizione: 1854-1888

Codice scheda bibliografia: C0060-00003

V., pp., nn.: vol. II (2) pp. 398-399

COMPILAZIONE

COMPILAZIONE

Anno di redazione: 2010

Ente compilatore: Accademia Carrara

Nome: Muzzin, Silvia

Funzionario responsabile: Valagussa, Giovanni

AGGIORNAMENTO-REVISIONE

Anno di aggiornamento/revisione: 2012

Nome: Scorsetti, Monica

Funzionario responsabile: Valagussa, Giovanni