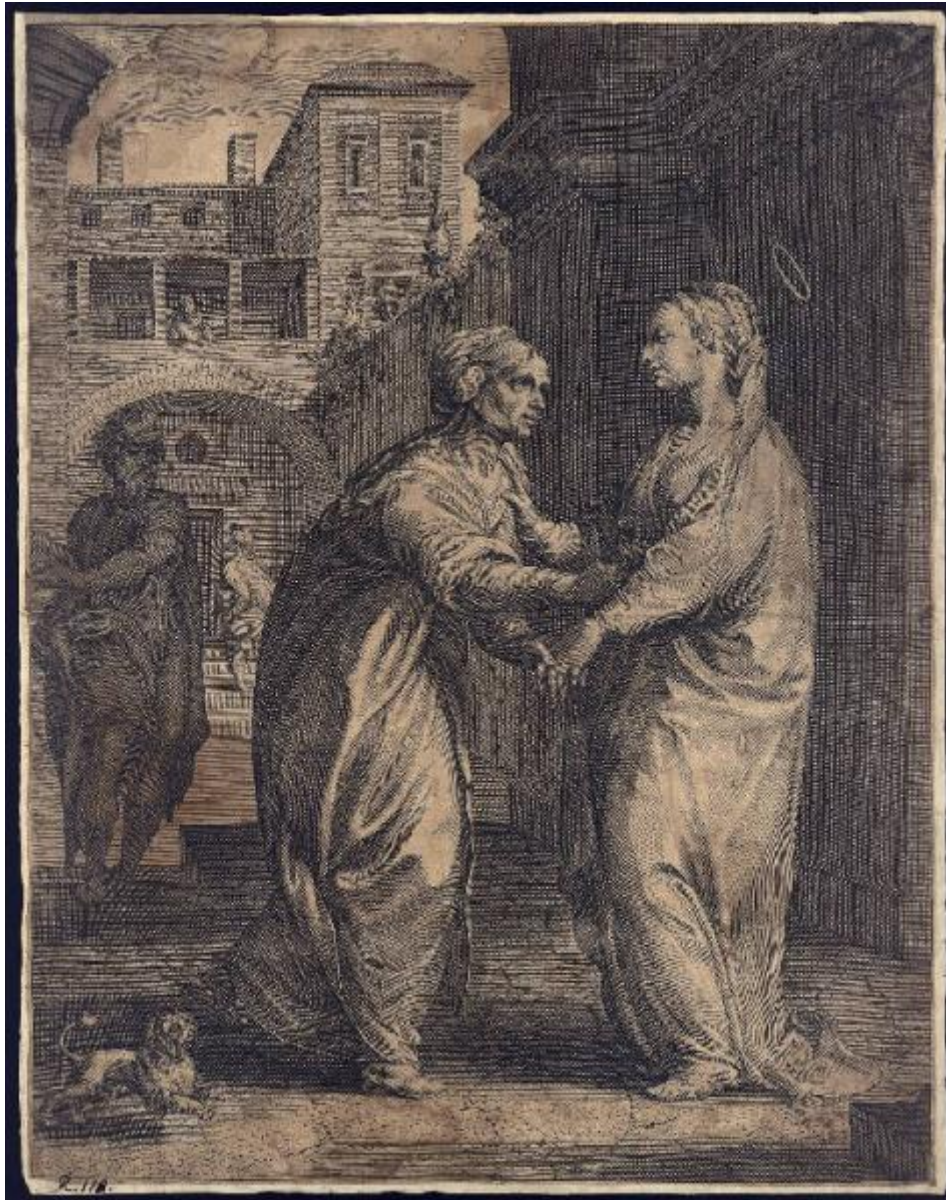


Visitazione

ambito italiano



Link risorsa: <https://www.lombardiabeniculturali.it/stampe/schede/C0110-00226/>

Scheda SIRBeC: <https://www.lombardiabeniculturali.it/stampe/schede-complete/C0110-00226/>

CODICI

Unità operativa: C0110

Numero scheda: 226

Codice scheda: C0110-00226

Tipo scheda: S

Livello ricerca: P

CODICE UNIVOCO

Codice regione: 03

Numero catalogo generale: 02072935

Ente schedatore: R03/ Accademia Carrara

Ente competente: S27

OGGETTO

OGGETTO

Definizione: stampa smarginata

Disponibilità del bene: reale

SOGGETTO

Categoria generale: sacro

Identificazione: visitazione

LOCALIZZAZIONE GEOGRAFICO-AMMINISTRATIVA

INDICAZIONE DEL CONTENITORE FISICO

Codice del contenitore fisico: 24771

Categoria del contenitore fisico: architettura

LOCALIZZAZIONE GEOGRAFICO-AMMINISTRATIVA ATTUALE

Stato: Italia

Regione: Lombardia

Provincia: BG

Nome provincia: Bergamo

Codice ISTAT comune: 016024

Comune: Bergamo

COLLOCAZIONE SPECIFICA

Tipologia: museo

Denominazione: Accademia Carrara

Indirizzo: Piazza Giacomo Carrara

Denominazione struttura conservativa - livello 1: Accademia Carrara

Denominazione struttura conservativa - livello 2: Gabinetto Disegni e Stampe

Tipologia struttura conservativa: museo

Altra denominazione [1 / 4]: Palazzo del Conte G. Carrara

Altra denominazione [2 / 4]: Palazzo del Conte G. Carrara

Altra denominazione [3 / 4]: Pinacoteca Carrara

Altra denominazione [4 / 4]: Pinacoteca Carrara

ALTRE LOCALIZZAZIONI GEOGRAFICO-AMMINISTRATIVE

Tipo di localizzazione: luogo di provenienza

LOCALIZZAZIONE GEOGRAFICO-AMMINISTRATIVA

Continente: Europa

Stato: Italia

Regione: Lombardia

Provincia: BG

Comune: BERGAMO

COLLOCAZIONE SPECIFICA

Tipologia: palazzo

Qualificazione: privato

Denominazione: Palazzo Carrara

Denominazione struttura conservativa - livello 1: Collezione privata Carrara Giacomo

DATA

Data ingresso: 1774 post

Data uscita: 1796

DATI PATRIMONIALI E COLLEZIONI

INVENTARIO

Data: 1958

Numero: 03997

CRONOLOGIA

CRONOLOGIA GENERICA

Secolo: sec. XVI

Frazione di secolo: seconda metà

CRONOLOGIA SPECIFICA

Da: 1550

Validità: post

A: 1599

Validità: ante

Motivazione cronologia: analisi stilistica

DEFINIZIONE CULTURALE

AMBITO CULTURALE

Denominazione: ambito italiano

Riferimento all'intervento: inventore

Motivazione dell'attribuzione: analisi stilistica

DATI TECNICI

MATERIA E TECNICA

Materia: bulino

MISURE

Parte: Parte figurata

Unità: mm

Altezza: 433

Larghezza: 338

MISURE FOGLIO

Unità: mm

Altezza: 435

Larghezza: 341

Materia supporto: carta controfondata

Indicazioni sul soggetto

Personaggi: Santa Elisabetta, Madonna, San Gioacchino. Figure umane. Animali: cane. Veduta: città.

DATI ANALITICI

ISCRIZIONI [1 / 2]

Tecnica di scrittura: a inchiostro

Posizione: in basso a sinistra

Trascrizione: R. 110.

ISCRIZIONI [2 / 2]

Classe di appartenenza: documentaria

Tecnica di scrittura: a matita

Tipo di caratteri: numeri arabi

Posizione: a tergo, in basso a destra

Trascrizione: 3994

STEMMI, EMBLEMI, MARCHI

Classe di appartenenza: timbro a inchiostro

Qualificazione: museale

Identificazione: Accademia Carrara - Museo

Posizione: a tergo, al centro

Descrizione

rettangolo con angoli tagliati e con la scritta: "ACCADEMIA CARRARA/ BELLE ARTI BERGAMO/ BIBLIOTECA"

CONSERVAZIONE

STATO DI CONSERVAZIONE

Data: 2010

Stato di conservazione: mediocre

Indicazioni specifiche

La stampa è stata smarginata al filo della parte figurata ed è stata incollata a un foglio di carta; è mancante di una porzione nell'angolo in alto a sinistra, che è stata integrata a china. Carta ingiallita.

Fonte: osservazione diretta

CONDIZIONE GIURIDICA E VINCOLI

CONDIZIONE GIURIDICA

Indicazione generica: proprietà Ente pubblico territoriale

Indicazione specifica: Comune di Bergamo

Indirizzo: Via Matteotti, 27 - 24122 Bergamo

ACQUISIZIONE

Tipo acquisizione: immissione nella proprietà

Nome: Commissaria dell'Accademia Carrara

Data acquisizione: 1958

Luogo acquisizione: BG/ Bergamo/ Municipio

Note: fonte: Immissione del Comune di Bergamo nella titolarità al n. di inv. corrispondente

FONTI E DOCUMENTI DI RIFERIMENTO

DOCUMENTAZIONE FOTOGRAFICA

Codice univoco della risorsa: SC_S_C0110-00226_IMG-0000142045

Genere: documentazione allegata

Tipo: matrice digitale colore

Autore: MIDA informatica

Data: 2011/00/00

Codice identificativo: STP03997

Nome del file originale: STP03997

COMPILAZIONE

COMPILAZIONE

Anno di redazione: 2010

Ente compilatore: Accademia Carrara

Nome: Muzzin, Silvia

Funzionario responsabile: Valagussa, Giovanni