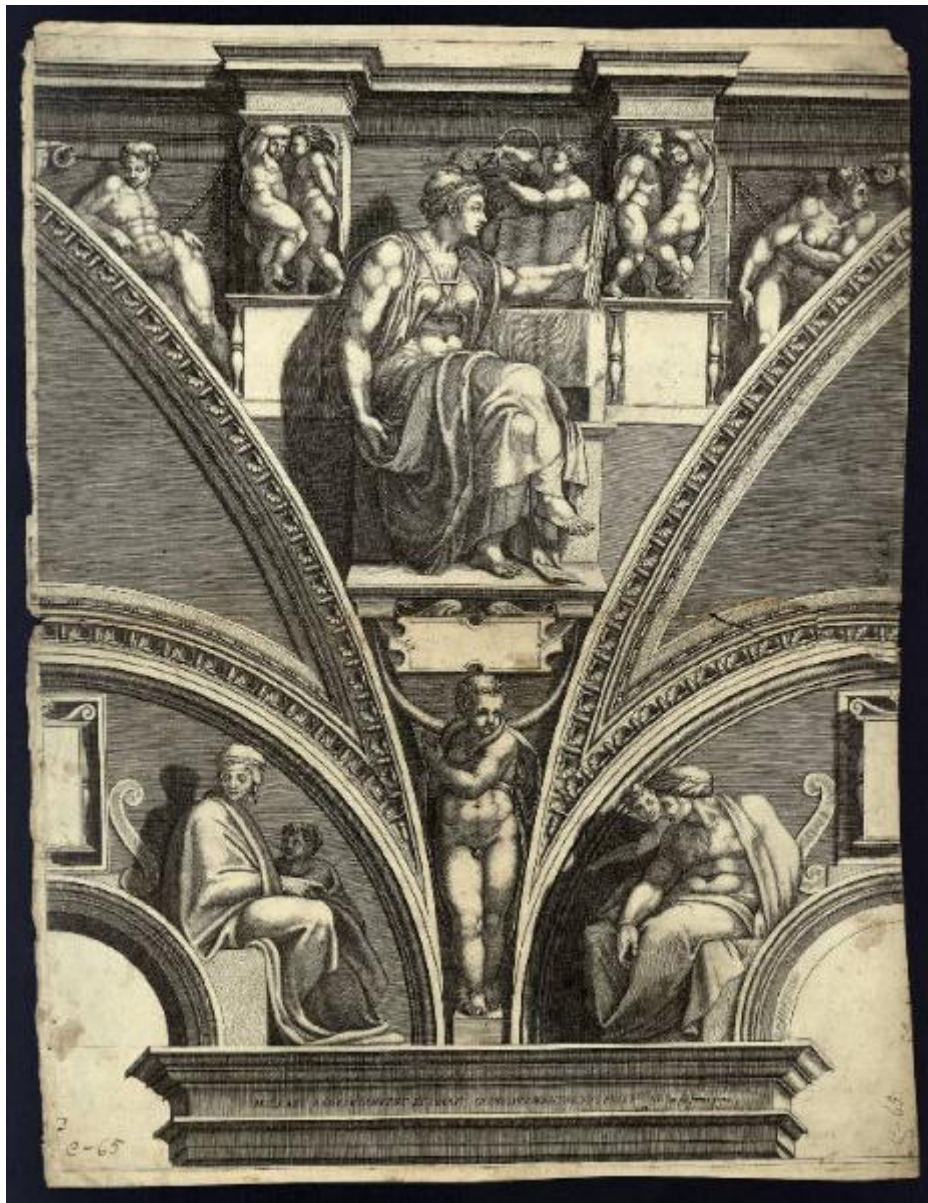


# Profeti e Sibille

Buonarroti Michelangelo; Ghisi Giorgio



Link risorsa: <https://www.lombardiabeniculturali.it/stampe/schede/C0110-00374/>

Scheda SIRBeC: <https://www.lombardiabeniculturali.it/stampe/schede-complete/C0110-00374/>

## CODICI

Unità operativa: C0110

Numero scheda: 374

Codice scheda: C0110-00374

Tipo scheda: S

Livello ricerca: P

## CODICE UNIVOCO

Codice regione: 03

Numero catalogo generale: 00646917

Ente schedatore: R03/ Accademia Carrara

Ente competente: S27

## RELAZIONI

### STRUTTURA COMPLESSA

Codice IDK della scheda madre: C0110-00374

## OGGETTO

### OGGETTO

Definizione: stampa

Tipologia: stampa di riproduzione

Identificazione: serie

### QUANTITA'

Numero stampa/matrice composita o serie: 6

Quantità complessiva degli elementi: 6

Completa/incompleta: completa

Disponibilità del bene: reale

### SOGGETTO

Categoria generale: letteratura

Identificazione: Profeti e Sibille

Titolo della serie di appartenenza: Profeti e Sibille

## LOCALIZZAZIONE GEOGRAFICO-AMMINISTRATIVA

### INDICAZIONE DEL CONTENITORE FISICO

Codice del contenitore fisico: 24771

Categoria del contenitore fisico: architettura

### LOCALIZZAZIONE GEOGRAFICO-AMMINISTRATIVA ATTUALE

Stato: Italia

Regione: Lombardia

Provincia: BG

Nome provincia: Bergamo

Codice ISTAT comune: 016024

Comune: Bergamo

### COLLOCAZIONE SPECIFICA

Tipologia: museo

Denominazione: Accademia Carrara

Indirizzo: Piazza Giacomo Carrara

Denominazione struttura conservativa - livello 1: Accademia Carrara

Denominazione struttura conservativa - livello 2: Gabinetto Disegni e Stampe

Tipologia struttura conservativa: museo

Altra denominazione [1 / 4]: Palazzo del Conte G. Carrara

Altra denominazione [2 / 4]: Palazzo del Conte G. Carrara

Altra denominazione [3 / 4]: Pinacoteca Carrara

Altra denominazione [4 / 4]: Pinacoteca Carrara

## ALTRE LOCALIZZAZIONI GEOGRAFICO-AMMINISTRATIVE

Tipo di localizzazione: luogo di provenienza

### LOCALIZZAZIONE GEOGRAFICO-AMMINISTRATIVA

Continente: Europa

Stato: Italia

Regione: Lombardia

Provincia: BG

Comune: BERGAMO

## COLLOCAZIONE SPECIFICA

Tipologia: palazzo

Qualificazione: privato

Denominazione: Palazzo Carrara

Denominazione struttura conservativa - livello 1: Collezione privata Carrara Giacomo

## DATA

Data ingresso: 1774 post

Data uscita: 1796

## DATI PATRIMONIALI E COLLEZIONI

### INVENTARIO [1 / 6]

Data: 1958

Numero: 01247

### INVENTARIO [2 / 6]

Data: 1958

Numero: 01248

### INVENTARIO [3 / 6]

Data: 1958

Numero: 01249

### INVENTARIO [4 / 6]

Data: 1958

Numero: 01250

### INVENTARIO [5 / 6]

Data: 1958

Numero: 01251

### INVENTARIO [6 / 6]

Data: 1958

Numero: 01252

## RAPPORTO

### RAPPORTO BENE FINALE/ORIGINALE

Stadio bene in esame: derivazione

Bene finale/originale: affresco

Autore bene finale/originale: Buonarroti Michelangelo

Datazione bene finale/originale: 1508/ 1512

Collocazione bene finale/originale: Città del Vaticano/ S. Pietro/ Cappella Sistina

## CRONOLOGIA

### CRONOLOGIA GENERICA

Secolo: secc. XVI/ XVII

### CRONOLOGIA SPECIFICA

Da: 1582

Validità: post

A: 1612

Validità: ante

Motivazione cronologia: bibliografia

## RIFERIMENTO MATRICE

Cronologia generica matrice: sec. XVI

Cronologia specifica matrice: 1549/ ca.

Motivazione cronologia matrice: bibliografia

## DEFINIZIONE CULTURALE

### AUTORE [1 / 2]

Ruolo: inventore

Nome di persona o ente: Buonarroti Michelangelo

Tipo intestazione: P

Dati anagrafici/Periodo di attività: 1475/ 1564

Codice scheda autore: RL010-00469

Motivazione dell'attribuzione: bibliografia

### AUTORE [2 / 2]

Ruolo: incisore

Nome di persona o ente: Ghisi Giorgio

Tipo intestazione: P

Dati anagrafici/Periodo di attività: 1520-1524/ 1582

Codice scheda autore: RL010-01037

Motivazione dell'attribuzione: monogramma

## DATI TECNICI

### MATERIA E TECNICA

Materia: bulino

### MISURE

Parte: Parte incisa

Unità: mm

Altezza: 560

Larghezza: 420

Filigrana: illeggibile

Materia supporto: carta

## DATI ANALITICI

### Notizie storico-critiche

Serie realizzata da Giorgio Ghisi con ogni probabilità nel 1549 e ispirata alle figure di Profeti e Sibille affrescate da Michelangelo sulla volta della Sistina. La presenza della data 1540 sugli esemplari editi dal Van Aelst è stata attribuita ad una lettura sbagliata della data 1549 presente invece nella serie precedente stampata dal Facchetti, avendo il 9 con il tempo perso la stanghetta che lo distingue dallo 0 (cfr. Moltedo 1991, p. 78). Questa data sarebbe comunque da intendersi riferita alla sola esecuzione delle lastre da parte di Giorgio Ghisi, e non alla loro stampa che invece andrebbe posticipata agli anni '70 del secolo a Mantova in prima edizione, e in seguito a Roma (cfr. Bellini 1998, pp. 71-72). I sei rami della serie sono conservati a Roma presso la Calcografia Nazionale (inv. 191-196). L'incisione in esame è conosciuta in cinque stati: il primo incompiuto negli elementi architettonici; il secondo completo e per il resto identico al precedente; il terzo con l'aggiunta del monogramma dell'incisore e del nome del primo editore, Pietro Facchetti, nonché della data 1549; il quinto infine con le censure apportate all'affresco.

## CONDIZIONE GIURIDICA E VINCOLI

### CONDIZIONE GIURIDICA

Indicazione generica: proprietà Ente pubblico territoriale

Indicazione specifica: Comune di Bergamo

Indirizzo: Via Matteotti, 27 - 24122 Bergamo

## FONTI E DOCUMENTI DI RIFERIMENTO

**DOCUMENTAZIONE FOTOGRAFICA [1 / 6]**

Codice univoco della risorsa: SC\_S\_C0110-00374\_IMG-0000142255

Genere: documentazione allegata

Tipo: fotografia digitale

Codice identificativo: STP01247

Note: riproduzione completa

Nome del file originale: STP01247.jpg

**DOCUMENTAZIONE FOTOGRAFICA [2 / 6]**

Codice univoco della risorsa: SC\_S\_C0110-00374\_IMG-0000142256

Genere: documentazione allegata

Tipo: fotografia digitale

Codice identificativo: STP01248

Note: riproduzione completa

Nome del file originale: STP01248.jpg

**DOCUMENTAZIONE FOTOGRAFICA [3 / 6]**

Codice univoco della risorsa: SC\_S\_C0110-00374\_IMG-0000142257

Genere: documentazione allegata

Tipo: fotografia digitale

Codice identificativo: STP01249

Note: riproduzione completa

Nome del file originale: STP01249.jpg

**DOCUMENTAZIONE FOTOGRAFICA [4 / 6]**

Codice univoco della risorsa: SC\_S\_C0110-00374\_IMG-0000142258

Genere: documentazione allegata

Tipo: fotografia digitale

Codice identificativo: STP01250

Note: riproduzione completa

Nome del file originale: STP01250.jpg

**DOCUMENTAZIONE FOTOGRAFICA [5 / 6]**

Codice univoco della risorsa: SC\_S\_C0110-00374\_IMG-0000142259

Genere: documentazione allegata

Tipo: fotografia digitale

Codice identificativo: STP01251

Note: riproduzione completa

Nome del file originale: STP01251.jpg

#### **DOCUMENTAZIONE FOTOGRAFICA [6 / 6]**

Codice univoco della risorsa: SC\_S\_C0110-00374\_IMG-0000142260

Genere: documentazione allegata

Tipo: fotografia digitale

Codice identificativo: STP01252

Note: riproduzione completa

Nome del file originale: STP01252.jpg

#### **BIBLIOGRAFIA**

Genere: bibliografia specifica

Autore: Bellini P.

Titolo libro o rivista: L'opera incisa di Giorgio Ghisi

Luogo di edizione: Bassano del Grappa

Anno di edizione: 1998

Codice scheda bibliografia: C0100-00026

V., pp., nn.: pp. 73-94 nn. 14-19

### **COMPILAZIONE**

#### **COMPILAZIONE**

Anno di redazione: 2012

Ente compilatore: Accademia Carrara

Nome: Scorsetti, Monica

Funzionario responsabile: Valagussa, Giovanni