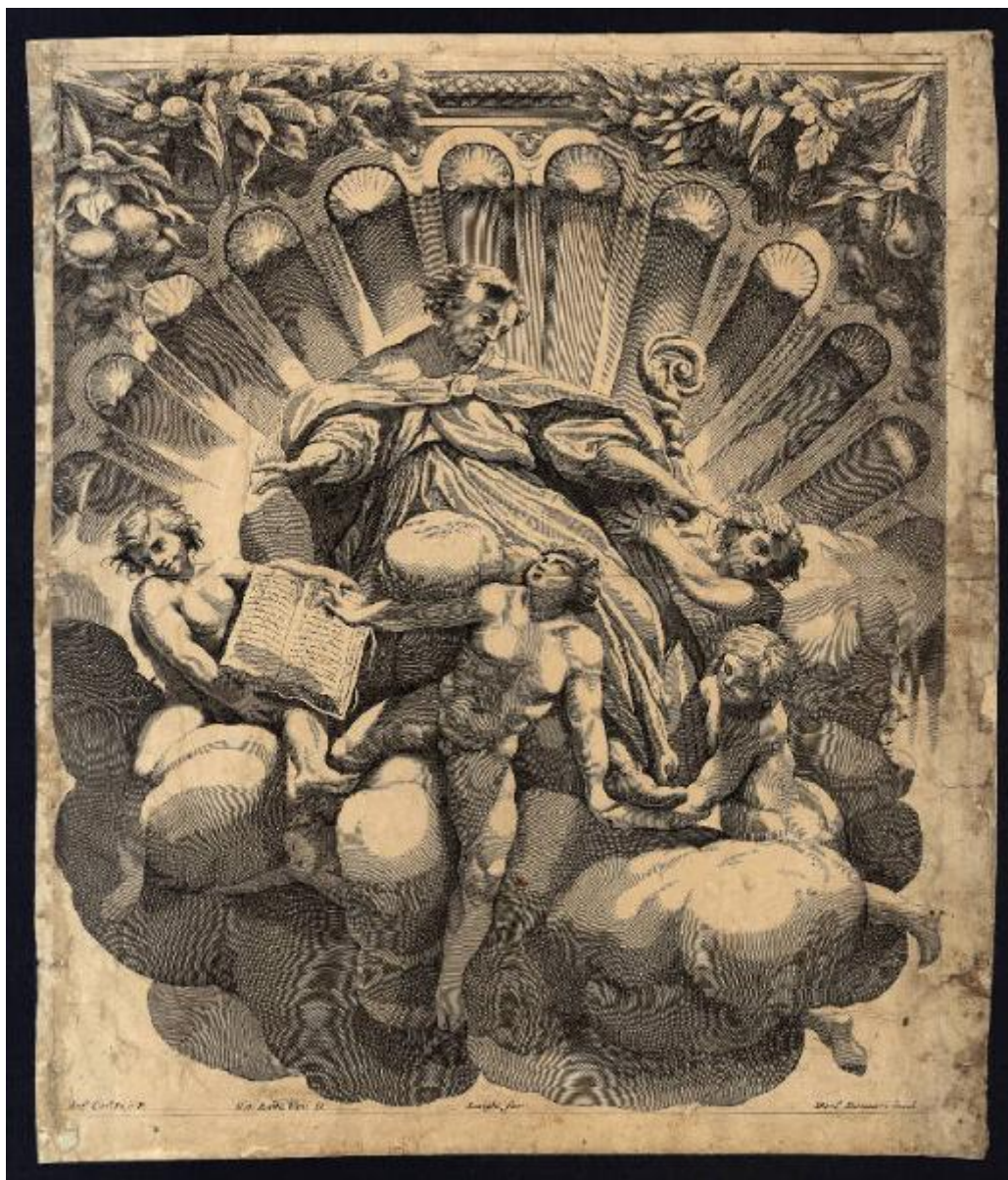


## Santi

**Allegri Antonio detto Correggio; Bonavera Domenico Maria; Vanni Giovan Battista**



Link risorsa: <https://www.lombardiabeniculturali.it/stampe/schede/C0110-00376/>

Scheda SIRBeC: <https://www.lombardiabeniculturali.it/stampe/schede-complete/C0110-00376/>

## CODICI

Unità operativa: C0110

Numero scheda: 376

Codice scheda: C0110-00376

Tipo scheda: S

Livello ricerca: P

### CODICE UNIVOCO

Codice regione: 03

Numero catalogo generale: 00646936

Ente schedatore: R03/ Accademia Carrara

Ente competente: S27

## RELAZIONI

### STRUTTURA COMPLESSA

Codice IDK della scheda madre: C0110-00376

## OGGETTO

### OGGETTO

Definizione: stampa

Tipologia: stampa di riproduzione

Identificazione: serie

### QUANTITA'

Quantità complessiva degli elementi: 4

Quantità non rilevata: NR

Disponibilità del bene: reale

### SOGGETTO

Categoria generale: sacro

Identificazione: Santi

## LOCALIZZAZIONE GEOGRAFICO-AMMINISTRATIVA

### **INDICAZIONE DEL CONTENITORE FISICO**

Codice del contenitore fisico: 24771

Categoria del contenitore fisico: architettura

### **LOCALIZZAZIONE GEOGRAFICO-AMMINISTRATIVA ATTUALE**

Stato: Italia

Regione: Lombardia

Provincia: BG

Nome provincia: Bergamo

Codice ISTAT comune: 016024

Comune: Bergamo

### **COLLOCAZIONE SPECIFICA**

Tipologia: museo

Denominazione: Accademia Carrara

Indirizzo: Piazza Giacomo Carrara

Denominazione struttura conservativa - livello 1: Accademia Carrara

Denominazione struttura conservativa - livello 2: Gabinetto Disegni e Stampe

Tipologia struttura conservativa: museo

Altra denominazione [1 / 4]: Palazzo del Conte G. Carrara

Altra denominazione [2 / 4]: Palazzo del Conte G. Carrara

Altra denominazione [3 / 4]: Pinacoteca Carrara

Altra denominazione [4 / 4]: Pinacoteca Carrara

### **ALTRE LOCALIZZAZIONI GEOGRAFICO-AMMINISTRATIVE**

Tipo di localizzazione: luogo di provenienza

### **LOCALIZZAZIONE GEOGRAFICO-AMMINISTRATIVA**

Continente: Europa

Stato: Italia

Regione: Lombardia

Provincia: BG

Comune: BERGAMO

### **COLLOCAZIONE SPECIFICA**

Tipologia: palazzo

Qualificazione: privato

Denominazione: Palazzo Carrara

Denominazione struttura conservativa - livello 1: Collezione privata Carrara Giacomo

#### **DATA**

Data ingresso: 1774 post

Data uscita: 1796

### **DATI PATRIMONIALI E COLLEZIONI**

#### **INVENTARIO [1 / 4]**

Data: 1958

Numero: 01292

#### **INVENTARIO [2 / 4]**

Data: 1958

Numero: 01293

#### **INVENTARIO [3 / 4]**

Data: 1958

Numero: 01294

#### **INVENTARIO [4 / 4]**

Data: 1958

Numero: 01295

### **RAPPORTO**

#### **RAPPORTO BENE FINALE/ORIGINALE**

Stadio bene in esame: derivazione

Bene finale/originale: affresco

Autore bene finale/originale: Allegri Antonio detto Correggio

Datazione bene finale/originale: 1526/ 1530

Collocazione bene finale/originale: Italia/ Emilia Romagna/ PR/ Parma/ Duomo

### **CRONOLOGIA**

## CRONOLOGIA GENERICA

Secolo: sec. XVII

## CRONOLOGIA SPECIFICA

Da: 1660

Validità: ca.

A: 1665

Validità: ca.

Motivazione cronologia: contesto

## RIFERIMENTO MATRICE

Cronologia generica matrice: sec. XVII

Cronologia specifica matrice: 1660 ca./ 1665 ca.

Motivazione cronologia matrice: documentazione

## DEFINIZIONE CULTURALE

### AUTORE [1 / 3]

Ruolo: inventore

Nome di persona o ente: Allegri Antonio detto Correggio

Tipo intestazione: P

Dati anagrafici/Periodo di attività: 1489 ca./ 1534

Codice scheda autore: RL010-00055

Motivazione dell'attribuzione: iscrizione

### AUTORE [2 / 3]

Nome di persona o ente: Bonavera Domenico Maria

Tipo intestazione: P

Dati anagrafici/Periodo di attività: 1640/ 1695 ca.

Codice scheda autore: C0060-00074

Motivazione dell'attribuzione: iscrizione

### AUTORE [3 / 3]

Nome di persona o ente: Vanni Giovan Battista

Tipo intestazione: P

Dati anagrafici/Periodo di attività: 1600/ 1660

Codice scheda autore: RL010-02250

Motivazione dell'attribuzione: iscrizione

## DATI TECNICI

### MATERIA E TECNICA

Materia: acquaforte

Filigrana: assente

Materia supporto: carta

## CONDIZIONE GIURIDICA E VINCOLI

### CONDIZIONE GIURIDICA

Indicazione generica: proprietà Ente pubblico territoriale

Indicazione specifica: Comune di Bergamo

Indirizzo: Via Matteotti, 27 - 24122 Bergamo

## FONTI E DOCUMENTI DI RIFERIMENTO

### DOCUMENTAZIONE FOTOGRAFICA [1 / 4]

Codice univoco della risorsa: SC\_S\_C0110-00376\_IMG-0000142262

Genere: documentazione allegata

Tipo: fotografia digitale

Codice identificativo: STP01292

Note: riproduzione completa

Nome del file originale: STP01292.jpg

### DOCUMENTAZIONE FOTOGRAFICA [2 / 4]

Codice univoco della risorsa: SC\_S\_C0110-00376\_IMG-0000142263

Genere: documentazione allegata

Tipo: fotografia digitale

Codice identificativo: STP01293

Note: riproduzione completa

Nome del file originale: STP01293.jpg

**DOCUMENTAZIONE FOTOGRAFICA [3 / 4]**

Codice univoco della risorsa: SC\_S\_C0110-00376\_IMG-0000142264

Genere: documentazione allegata

Tipo: fotografia digitale

Codice identificativo: STP01294

Note: riproduzione completa

Nome del file originale: STP01294.jpg

**DOCUMENTAZIONE FOTOGRAFICA [4 / 4]**

Codice univoco della risorsa: SC\_S\_C0110-00376\_IMG-0000142265

Genere: documentazione allegata

Tipo: fotografia digitale

Codice identificativo: STP01295

Note: riproduzione completa

Nome del file originale: STP01295.jpg

**COMPILAZIONE**

**COMPILAZIONE**

Anno di redazione: 2012

Ente compilatore: Accademia Carrara

Nome: Scorsetti, Monica

Funzionario responsabile: Valagussa, Giovanni