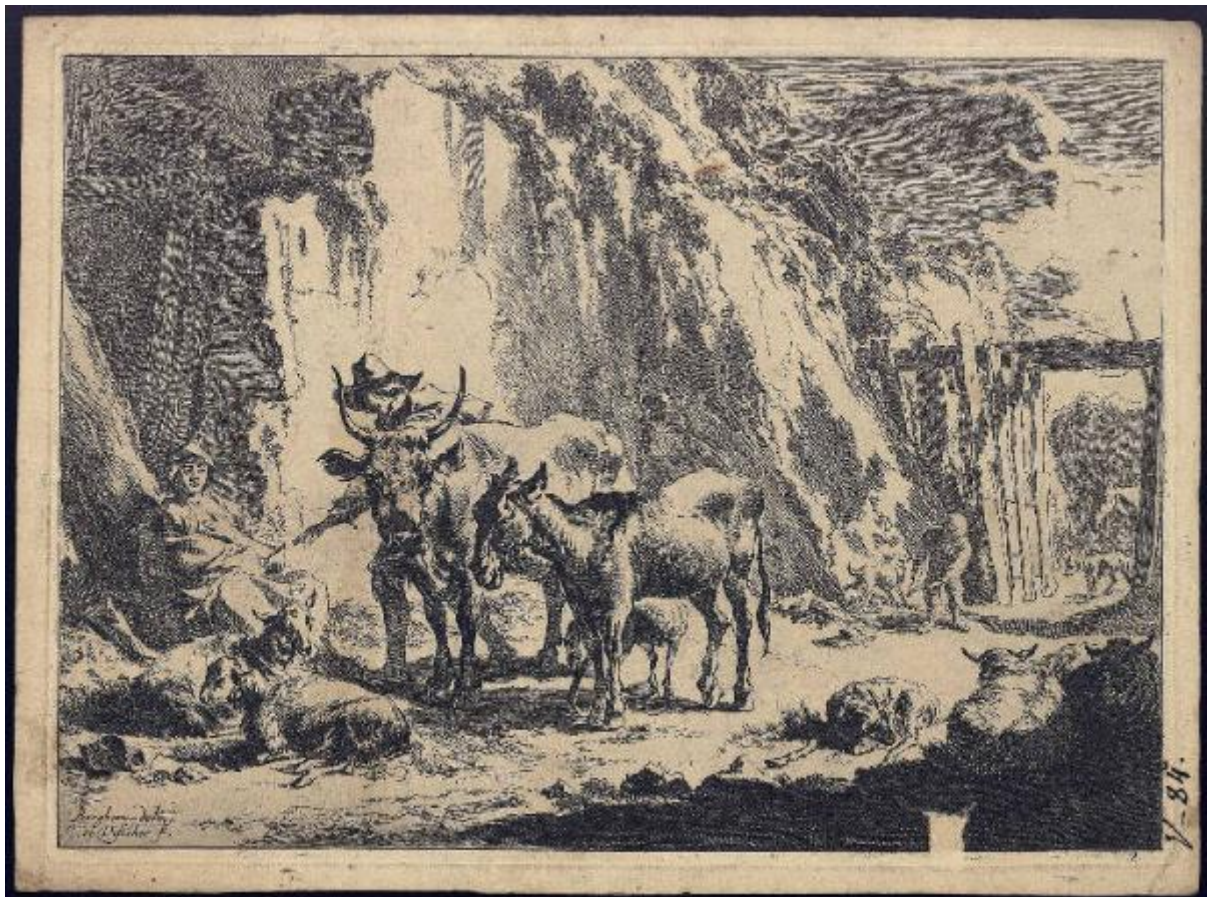


Paesaggi

Berchem Nicolaes; Visscher Cornelis II



Link risorsa: <https://www.lombardiabeniculturali.it/stampe/schede/C0110-00489/>

Scheda SIRBeC: <https://www.lombardiabeniculturali.it/stampe/schede-complete/C0110-00489/>

CODICI

Unità operativa: C0110

Numero scheda: 489

Codice scheda: C0110-00489

Tipo scheda: S

Livello ricerca: P

CODICE UNIVOCO

Codice regione: 03

Numero catalogo generale: 02073106

Ente schedatore: R03/ Accademia Carrara

Ente competente: S27

RELAZIONI

STRUTTURA COMPLESSA

Livello: 4

Codice IDK della scheda madre: C0110-00490

OGGETTO

OGGETTO

Definizione: stampa

Tipologia: stampa di riproduzione

Identificazione: elemento d'insieme

QUANTITA'

Numero d'ordine: 2

Disponibilità del bene: reale

SOGGETTO

Categoria generale: paesaggio

Identificazione: Paesaggio con contadini e animali

Titolo: Donna che allatta il figlio

Tipo titolo: da Hollstein F.W.H., Dutch & Flemish Etchings Engravings and Woodcuts ca. 1450-1700, v. XL p. 80 n. 65

Titolo della serie di appartenenza: Paesaggi

LOCALIZZAZIONE GEOGRAFICO-AMMINISTRATIVA

INDICAZIONE DEL CONTENITORE FISICO

Codice del contenitore fisico: 24771

Categoria del contenitore fisico: architettura

LOCALIZZAZIONE GEOGRAFICO-AMMINISTRATIVA ATTUALE

Stato: Italia

Regione: Lombardia

Provincia: BG

Nome provincia: Bergamo

Codice ISTAT comune: 016024

Comune: Bergamo

COLLOCAZIONE SPECIFICA

Tipologia: museo

Denominazione: Accademia Carrara

Indirizzo: Piazza Giacomo Carrara

Denominazione struttura conservativa - livello 1: Accademia Carrara

Denominazione struttura conservativa - livello 2: Gabinetto Disegni e Stampe

Tipologia struttura conservativa: museo

Altra denominazione [1 / 4]: Palazzo del Conte G. Carrara

Altra denominazione [2 / 4]: Palazzo del Conte G. Carrara

Altra denominazione [3 / 4]: Pinacoteca Carrara

Altra denominazione [4 / 4]: Pinacoteca Carrara

ALTRE LOCALIZZAZIONI GEOGRAFICO-AMMINISTRATIVE

Tipo di localizzazione: luogo di provenienza

LOCALIZZAZIONE GEOGRAFICO-AMMINISTRATIVA

Continente: Europa

Stato: Italia

Regione: Lombardia

Provincia: BG

Comune: BERGAMO

COLLOCAZIONE SPECIFICA

Tipologia: palazzo

Qualificazione: privato

Denominazione: Palazzo Carrara

Denominazione struttura conservativa - livello 1: Collezione privata Carrara Giacomo

DATA

Data ingresso: 1774 post

Data uscita: 1796

DATI PATRIMONIALI E COLLEZIONI

INVENTARIO

Data: 1958

Numero: 04243

RAPPORTO

RAPPORTO BENE FINALE/ORIGINALE

Stadio bene in esame: derivazione

Bene finale/originale: disegno

Autore bene finale/originale: Berchem Nicolaes

CRONOLOGIA

CRONOLOGIA GENERICA

Secolo: sec. XVII

CRONOLOGIA SPECIFICA

Da: 1655

A: 1655

Motivazione cronologia: data

RIFERIMENTO MATRICE

Cronologia generica matrice: sec. XVII

Cronologia specifica matrice: 1655

Motivazione cronologia matrice: data

DEFINIZIONE CULTURALE

AUTORE [1 / 2]

Ruolo: inventore

Nome di persona o ente: Berchem Nicolaes

Tipo intestazione: P

Dati anagrafici/Periodo di attività: 1620/ 1683

Codice scheda autore: RL010-00246

Motivazione dell'attribuzione: iscrizione

AUTORE [2 / 2]

Ruolo: incisore

Nome di persona o ente: Visscher Cornelis II

Tipo intestazione: P

Dati anagrafici/Periodo di attività: 1629/ 1658-1662

Codice scheda autore: RL010-02293

Motivazione dell'attribuzione: iscrizione

STATO DELL' OPERA

Stato: secondo stato su due

Specifiche: con l'aggiunta delle indicazioni di responsabilità e del numero "2"

DATI TECNICI

MATERIA E TECNICA

Materia: acquaforte

MISURE [1 / 2]

Parte: Parte incisa

Unità: mm

Altezza: 189

Larghezza: 263

MISURE [2 / 2]

Parte: Lastra

Unità: mm

Altezza: 197

Larghezza: 269

MISURE FOGLIO

Unità: mm

Altezza: 210

Larghezza: 282

Filigrana: assente

Materia supporto: carta

Indicazioni sul soggetto: Animali: cani, asino, bue, pecore. Figure umane: contadini. Paesaggio: rupe.

DATI ANALITICI

ISCRIZIONI [1 / 4]

Classe di appartenenza: indicazione di responsabilità

Lingua: LAT

Tecnica di scrittura: a stampa

Tipo di caratteri: corsivo

Posizione: in basso a sinistra

Trascrizione: Berghem delin./ C. de Visscher f.

ISCRIZIONI [2 / 4]

Classe di appartenenza: documentaria

Tecnica di scrittura: a stampa

Tipo di caratteri: numeri arabi

Posizione: in basso a destra

Trascrizione: N. 2

ISCRIZIONI [3 / 4]

Classe di appartenenza: documentaria

Tecnica di scrittura: a inchiostro

Posizione: in basso a destra

Trascrizione: V - 84.

ISCRIZIONI [4 / 4]

Classe di appartenenza: documentaria

Tecnica di scrittura: a matita

Tipo di caratteri: numeri arabi

Posizione: al verso, in alto a destra

Trascrizione: 424[...]

Notizie storico-critiche

Tavola n. 2 di una serie di quattro fogli. La data è riportata sulla stampa 4241, che appartiene alla stessa serie.

CONSERVAZIONE

STATO DI CONSERVAZIONE

Data: 2010

Stato di conservazione: buono

Fonte: osservazione diretta

CONDIZIONE GIURIDICA E VINCOLI

CONDIZIONE GIURIDICA

Indicazione generica: proprietà Ente pubblico territoriale

Indicazione specifica: Comune di Bergamo

Indirizzo: Via Matteotti, 27 - 24122 Bergamo

ACQUISIZIONE

Tipo acquisizione: immissione nella proprietà

Nome: Commissaria dell'Accademia Carrara

Data acquisizione: 1958

Luogo acquisizione: BG/ Bergamo/ Municipio

Note: fonte: Immissione del Comune di Bergamo nella titolarità al n. di inv. corrispondente

FONTI E DOCUMENTI DI RIFERIMENTO

DOCUMENTAZIONE FOTOGRAFICA

Codice univoco della risorsa: SC_S_C0110-00489_IMG-0000142431

Genere: documentazione allegata

Tipo: matrice digitale colore

Autore: MIDA informatica

Data: 2011/00/00

Codice identificativo: STP04243

Nome del file originale: STP04243

BIBLIOGRAFIA [1 / 3]

Genere: bibliografia di confronto

Autore: Thieme U./ Becker F.

Titolo libro o rivista: Allgemeines Lexicon der Bildenden Künstler

Luogo di edizione: Leipzig

Anno di edizione: 1942

Codice scheda bibliografia: C0060-00025

V., pp., nn.: vol. III pp. 371-373, vol. XXXIV p. 415

BIBLIOGRAFIA [2 / 3]

Genere: bibliografia di confronto

Autore: Le Blanc Ch.

Titolo libro o rivista: Manuel de l'amateur d'estampes

Luogo di edizione: Paris

Anno di edizione: 1854-1888

Codice scheda bibliografia: C0060-00003

V., pp., nn.: vol. II (2) pp. 129-134

BIBLIOGRAFIA [3 / 3]

Genere: bibliografia specifica

Autore: Hollstein F.W.H.

Titolo libro o rivista: Dutch & Flemish Etchings Engravings and Woodcuts ca. 1450-1700

Luogo di edizione: Amsterdam

Anno di edizione: 1949-2012

Codice scheda bibliografia: C0060-00018

V., pp., nn.: v. XL p. 80 n. 65

V., tavv., figg.: v. XL p. 81 n. 65

COMPILAZIONE

COMPILAZIONE

Anno di redazione: 2010

Ente compilatore: Accademia Carrara

Nome: Muzzin, Silvia

Funzionario responsabile: Valagussa, Giovanni