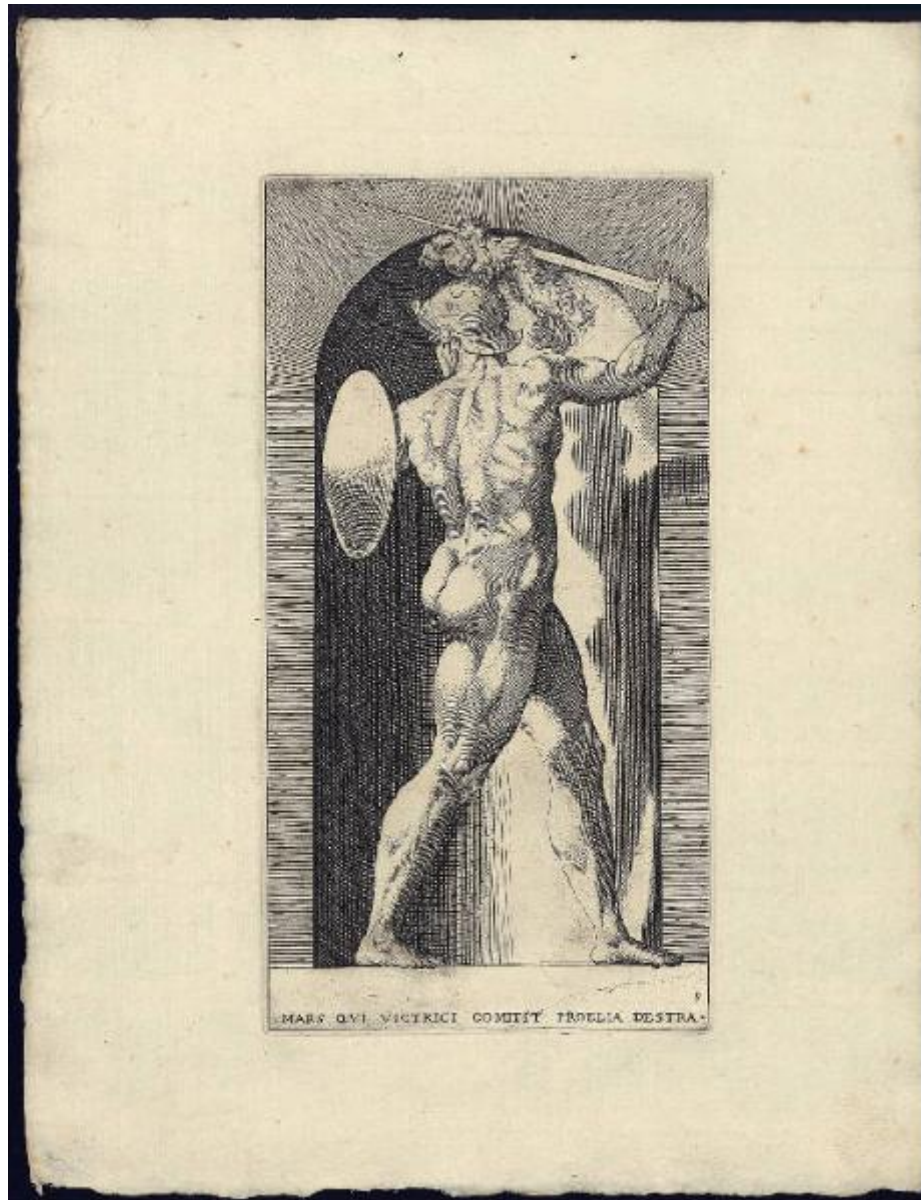


Divinità mitologiche/ Divinità nelle nicchie/ Le divinità della favola

Rosso Fiorentino; Caraglio Gian Giacomo



Link risorsa: <https://www.lombardiabeniculturali.it/stampe/schede/C0110-00619/>

Scheda SIRBeC: <https://www.lombardiabeniculturali.it/stampe/schede-complete/C0110-00619/>

CODICI

Unità operativa: C0110

Numero scheda: 619

Codice scheda: C0110-00619

Tipo scheda: S

Livello ricerca: P

CODICE UNIVOCO

Codice regione: 03

Numero catalogo generale: 02073163

Ente schedatore: R03/ Accademia Carrara

Ente competente: S27

RELAZIONI

STRUTTURA COMPLESSA

Livello: 9

Codice IDK della scheda madre: C0110-00631

OGGETTO

OGGETTO

Definizione: stampa

Tipologia: stampa di riproduzione

Identificazione: elemento d'insieme

Disponibilità del bene: reale

SOGGETTO

Categoria generale: mitologia

Identificazione: Marte

Titolo della serie di appartenenza: Divinità mitologiche/ Divinità nelle nicchie/ Le divinità della favola

LOCALIZZAZIONE GEOGRAFICO-AMMINISTRATIVA

INDICAZIONE DEL CONTENITORE FISICO

Codice del contenitore fisico: 24771

Categoria del contenitore fisico: architettura

LOCALIZZAZIONE GEOGRAFICO-AMMINISTRATIVA ATTUALE

Stato: Italia

Regione: Lombardia

Provincia: BG

Nome provincia: Bergamo

Codice ISTAT comune: 016024

Comune: Bergamo

COLLOCAZIONE SPECIFICA

Tipologia: museo

Denominazione: Accademia Carrara

Indirizzo: Piazza Giacomo Carrara

Denominazione struttura conservativa - livello 1: Accademia Carrara

Denominazione struttura conservativa - livello 2: Gabinetto Disegni e Stampe

Tipologia struttura conservativa: museo

Altra denominazione [1 / 4]: Palazzo del Conte G. Carrara

Altra denominazione [2 / 4]: Palazzo del Conte G. Carrara

Altra denominazione [3 / 4]: Pinacoteca Carrara

Altra denominazione [4 / 4]: Pinacoteca Carrara

ALTRE LOCALIZZAZIONI GEOGRAFICO-AMMINISTRATIVE

Tipo di localizzazione: luogo di provenienza

LOCALIZZAZIONE GEOGRAFICO-AMMINISTRATIVA

Continente: Europa

Stato: Italia

Regione: Lombardia

Provincia: BG

Comune: BERGAMO

COLLOCAZIONE SPECIFICA

Tipologia: palazzo

Qualificazione: privato

Denominazione: Palazzo Carrara

Denominazione struttura conservativa - livello 1: Collezione privata Carrara Giacomo

DATA

Data ingresso: 1774 post

Data uscita: 1796

DATI PATRIMONIALI E COLLEZIONI

INVENTARIO

Data: 1958

Numero: 04363

RAPPORTO

RAPPORTO BENE FINALE/ORIGINALE

Stadio bene in esame: derivazione

Bene finale/originale: disegno

Soggetto bene finale/originale: Marte

Autore bene finale/originale: Rosso Fiorentino

Datazione bene finale/originale: 1526

CRONOLOGIA

CRONOLOGIA GENERICA

Secolo: sec. XVIII

CRONOLOGIA SPECIFICA

Da: 1771

A: 1771

Motivazione cronologia: iscrizione

DEFINIZIONE CULTURALE

AUTORE [1 / 2]

Ruolo: inventore

Nome di persona o ente: Rosso Fiorentino

Tipo intestazione: P

Dati anagrafici/Periodo di attività: 1495/ 1540

Codice scheda autore: RL010-01947

Motivazione dell'attribuzione: bibliografia

AUTORE [2 / 2]

Ruolo: incisore

Nome di persona o ente: Caraglio Gian Giacomo

Tipo intestazione: P

Dati anagrafici/Periodo di attività: 1500 ca./ 1570

Codice scheda autore: RL010-00545

Motivazione dell'attribuzione: iscrizione

DATI TECNICI

MATERIA E TECNICA

Materia: bulino

MISURE [1 / 2]

Parte: Parte incisa

Unità: mm

Altezza: 212

Larghezza: 110

MISURE [2 / 2]

Parte: Lastra

Unità: mm

Altezza: 214

Larghezza: 112

MISURE FOGLIO

Unità: mm

Altezza: 292

Larghezza: 223

Filigrana: assente

Materia supporto: carta

Indicazioni sul soggetto: Figure mitologiche: Marte. Attributi: (Marte) elmo, scudo, spada.

DATI ANALITICI

ISCRIZIONI [1 / 2]

Classe di appartenenza: descrittiva

Lingua: LAT

Tecnica di scrittura: a stampa

Tipo di caratteri: lettere capitali

Posizione: in basso

Trascrizione: MARS QUI VICTRICI COMITIT PROELIA DESTRA/ 9

ISCRIZIONI [2 / 2]

Classe di appartenenza: documentaria

Tecnica di scrittura: a matita

Tipo di caratteri: numeri arabi

Posizione: al verso, in basso a destra

Trascrizione: 4361

Notizie storico-critiche

L'incisione realizzata nel 1526 è stata pubblicata da Carlo Losi nel 1771. Il Le Blanc, che cita la serie di 20 incisioni col titolo Le divinità della Favola, indica l'inventore Rosso Fiorentino. Secondo il Vasari Rosso realizzò la serie, composta da 20 incisioni, su incarico dello stampatore Baviero de' Carrocci per illustrare un libro. A Lione e a Besancon sono conservati due disegni preparatori.

CONSERVAZIONE

STATO DI CONSERVAZIONE

Data: 2010

Stato di conservazione: buono

Fonte: osservazione diretta

CONDIZIONE GIURIDICA E VINCOLI

CONDIZIONE GIURIDICA

Indicazione generica: proprietà Ente pubblico territoriale

Indicazione specifica: Comune di Bergamo

Indirizzo: Via Matteotti, 27 - 24122 Bergamo

ACQUISIZIONE

Tipo acquisizione: immissione nella proprietà

Nome: Commissaria dell'Accademia Carrara

Data acquisizione: 1958

Luogo acquisizione: BG/ Bergamo/ Municipio

Note: fonte: Immissione del Comune di Bergamo nella titolarità al n. di inv. corrispondente

FONTI E DOCUMENTI DI RIFERIMENTO

DOCUMENTAZIONE FOTOGRAFICA

Codice univoco della risorsa: SC_S_C0110-00619_IMG-0000142618

Genere: documentazione allegata

Tipo: matrice digitale colore

Autore: MIDA informatica

Data: 2011/00/00

Codice identificativo: STP04363

Nome del file originale: STP04363

BIBLIOGRAFIA [1 / 3]

Genere: bibliografia di confronto

Autore: Le Blanc Ch.

Titolo libro o rivista: Manuel de l'amateur d'estampes

Luogo di edizione: Paris

Anno di edizione: 1854-1888

Codice scheda bibliografia: C0060-00003

V., pp., nn.: vol. I (1) p. 589 nn. 29-48

BIBLIOGRAFIA [2 / 3]

Genere: bibliografia di confronto

Autore: Thieme U./ Becker F.

Titolo libro o rivista: Allgemeines Lexicon der Bildenden Künstler

Luogo di edizione: Leipzig

Anno di edizione: 1942

Codice scheda bibliografia: C0060-00025

V., pp., nn.: vol. V pp. 565-566

BIBLIOGRAFIA [3 / 3]

Genere: bibliografia specifica

Autore: Gnamm Achim

Titolo libro o rivista: Roma e lo stile classico di Raffaello

Luogo di edizione: Milano

Anno di edizione: 1999

Codice scheda bibliografia: C0110-00137

V., pp., nn.: pp. 390-393

COMPILAZIONE

COMPILAZIONE

Anno di redazione: 2010

Ente compilatore: Accademia Carrara

Nome: Muzzin, Silvia

Funzionario responsabile: Valagussa, Giovanni