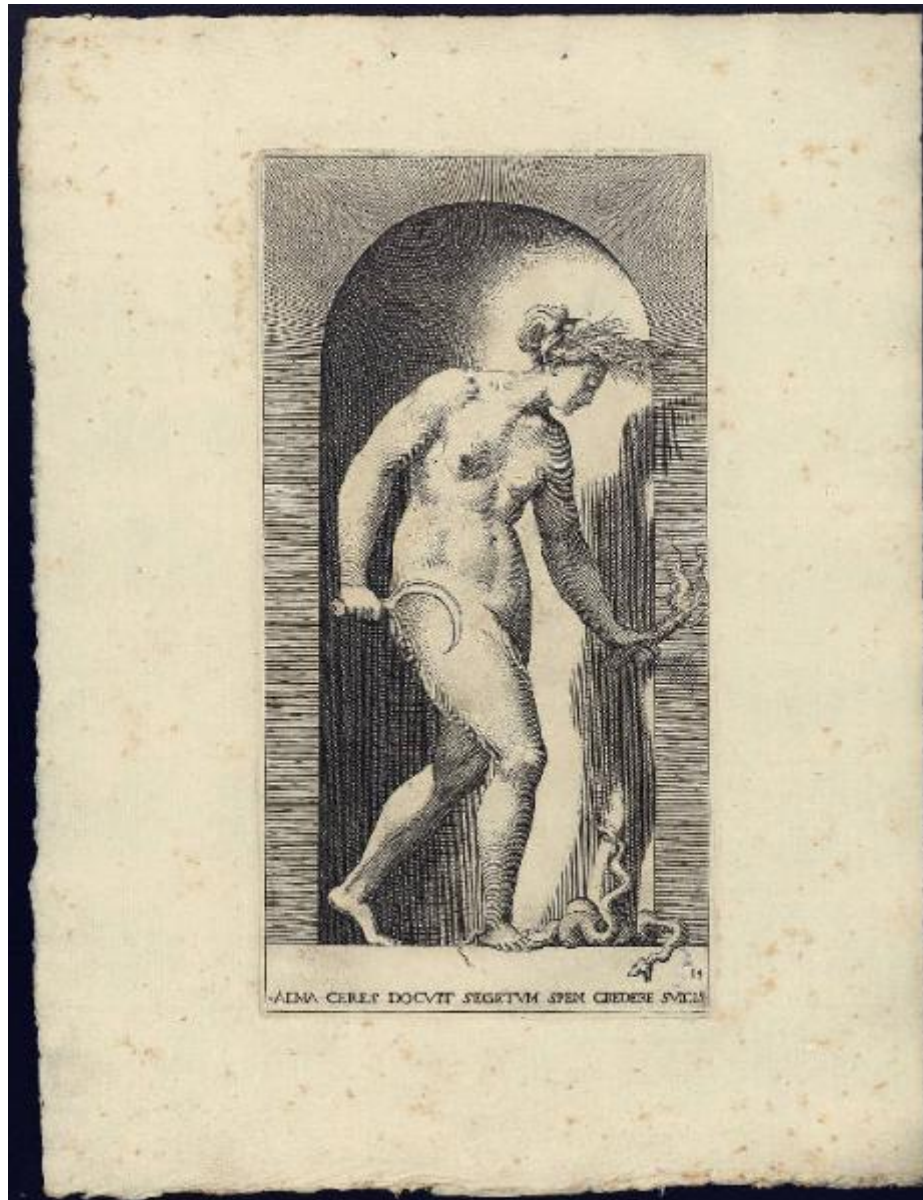


# Divinit  mitologiche/ Divinit  nelle nicchie/ Le divinit  della favola

Rosso Fiorentino; Caraglio Gian Giacomo



Link risorsa: <https://www.lombardiabeniculturali.it/stampe/schede/C0110-00624/>

Scheda SIRBeC: <https://www.lombardiabeniculturali.it/stampe/schede-complete/C0110-00624/>

## CODICI

Unità operativa: C0110

Numero scheda: 624

Codice scheda: C0110-00624

Tipo scheda: S

Livello ricerca: P

## CODICE UNIVOCO

Codice regione: 03

Numero catalogo generale: 02073163

Ente schedatore: R03/ Accademia Carrara

Ente competente: S27

## RELAZIONI

### STRUTTURA COMPLESSA

Livello: 14

Codice IDK della scheda madre: C0110-00631

## OGGETTO

### OGGETTO

Definizione: stampa

Tipologia: stampa di riproduzione

Identificazione: elemento d'insieme

Disponibilità del bene: reale

### SOGGETTO

Categoria generale: mitologia

Identificazione: Cerere

Titolo della serie di appartenenza: Divinità mitologiche/ Divinità nelle nicchie/ Le divinità della favola

## LOCALIZZAZIONE GEOGRAFICO-AMMINISTRATIVA

### INDICAZIONE DEL CONTENITORE FISICO

Codice del contenitore fisico: 24771

Categoria del contenitore fisico: architettura

#### **LOCALIZZAZIONE GEOGRAFICO-AMMINISTRATIVA ATTUALE**

Stato: Italia

Regione: Lombardia

Provincia: BG

Nome provincia: Bergamo

Codice ISTAT comune: 016024

Comune: Bergamo

#### **COLLOCAZIONE SPECIFICA**

Tipologia: museo

Denominazione: Accademia Carrara

Indirizzo: Piazza Giacomo Carrara

Denominazione struttura conservativa - livello 1: Accademia Carrara

Denominazione struttura conservativa - livello 2: Gabinetto Disegni e Stampe

Tipologia struttura conservativa: museo

Altra denominazione [1 / 4]: Palazzo del Conte G. Carrara

Altra denominazione [2 / 4]: Palazzo del Conte G. Carrara

Altra denominazione [3 / 4]: Pinacoteca Carrara

Altra denominazione [4 / 4]: Pinacoteca Carrara

#### **ALTRE LOCALIZZAZIONI GEOGRAFICO-AMMINISTRATIVE**

Tipo di localizzazione: luogo di provenienza

#### **LOCALIZZAZIONE GEOGRAFICO-AMMINISTRATIVA**

Continente: Europa

Stato: Italia

Regione: Lombardia

Provincia: BG

Comune: BERGAMO

#### **COLLOCAZIONE SPECIFICA**

Tipologia: palazzo

Qualificazione: privato

Denominazione: Palazzo Carrara

Denominazione struttura conservativa - livello 1: Collezione privata Carrara Giacomo

#### **DATA**

Data ingresso: 1774 post

Data uscita: 1796

### **DATI PATRIMONIALI E COLLEZIONI**

#### **INVENTARIO**

Data: 1958

Numero: 04368

### **RAPPORTO**

#### **RAPPORTO BENE FINALE/ORIGINALE**

Stadio bene in esame: derivazione

Bene finale/originale: disegno

Soggetto bene finale/originale: Cerere

Autore bene finale/originale: Rosso Fiorentino

Datazione bene finale/originale: 1526

### **CRONOLOGIA**

#### **CRONOLOGIA GENERICA**

Secolo: sec. XVIII

#### **CRONOLOGIA SPECIFICA**

Da: 1771

A: 1771

Motivazione cronologia: iscrizione

### **DEFINIZIONE CULTURALE**

#### **AUTORE [1 / 2]**

Ruolo: inventore

Nome di persona o ente: Rosso Fiorentino

Tipo intestazione: P

Dati anagrafici/Periodo di attività: 1495/ 1540

Codice scheda autore: RL010-01947

Motivazione dell'attribuzione: bibliografia

#### **AUTORE [2 / 2]**

Ruolo: incisore

Nome di persona o ente: Caraglio Gian Giacomo

Tipo intestazione: P

Dati anagrafici/Periodo di attività: 1500 ca./ 1570

Codice scheda autore: RL010-00545

Motivazione dell'attribuzione: iscrizione

### **DATI TECNICI**

#### **MATERIA E TECNICA**

Materia: bulino

#### **MISURE [1 / 2]**

Parte: Parte incisa

Unità: mm

Altezza: 213

Larghezza: 110

#### **MISURE [2 / 2]**

Parte: Lastra

Unità: mm

Altezza: 216

Larghezza: 113

#### **MISURE FOGLIO**

Unità: mm

Altezza: 293

Larghezza: 222

Filigrana: assente

Materia supporto: carta

Indicazioni sul soggetto: Figure mitologiche: Cerere. Attributi: (Cerere) falchetto, grano, serpenti.

## DATI ANALITICI

### ISCRIZIONI [1 / 2]

Classe di appartenenza: descrittiva

Lingua: LAT

Tecnica di scrittura: a stampa

Tipo di caratteri: lettere capitali

Posizione: in basso

Trascrizione: ALMA CERES DOCUIT SEGETUM SPEM CREDERE SULCIS/ 14

### ISCRIZIONI [2 / 2]

Classe di appartenenza: documentaria

Tecnica di scrittura: a matita

Tipo di caratteri: numeri arabi

Posizione: al verso, in basso a destra

Trascrizione: 4366

Notizie storico-critiche

L'incisione realizzata nel 1526 è stata pubblicata da Carlo Losi nel 1771. Il Le Blanc, che cita la serie di 20 incisioni col titolo Le divinità della Favola, indica l'inventore Rosso Fiorentino. Secondo il Vasari Rosso realizzò la serie, composta da 20 incisioni, su incarico dello stampatore Baviero de' Carrocci per illustrare un libro. A Lione e a Besancon sono conservati due disegni preparatori.

## CONSERVAZIONE

### STATO DI CONSERVAZIONE

Data: 2010

Stato di conservazione: buono

Indicazioni specifiche: Macchioline d'umidità.

Fonte: osservazione diretta

## CONDIZIONE GIURIDICA E VINCOLI

### CONDIZIONE GIURIDICA

Indicazione generica: proprietà Ente pubblico territoriale

Indicazione specifica: Comune di Bergamo

Indirizzo: Via Matteotti, 27 - 24122 Bergamo

### **ACQUISIZIONE**

Tipo acquisizione: immissione nella proprietà

Nome: Commissaria dell'Accademia Carrara

Data acquisizione: 1958

Luogo acquisizione: BG/ Bergamo/ Municipio

Note: fonte: Immissione del Comune di Bergamo nella titolarità al n. di inv. corrispondente

## **FONTI E DOCUMENTI DI RIFERIMENTO**

### **DOCUMENTAZIONE FOTOGRAFICA**

Codice univoco della risorsa: SC\_S\_C0110-00624\_IMG-0000142623

Genere: documentazione allegata

Tipo: matrice digitale colore

Autore: MIDA informatica

Data: 2011/00/00

Codice identificativo: STP04368

Nome del file originale: STP04368

### **BIBLIOGRAFIA [1 / 3]**

Genere: bibliografia di confronto

Autore: Le Blanc Ch.

Titolo libro o rivista: Manuel de l'amateur d'estampes

Luogo di edizione: Paris

Anno di edizione: 1854-1888

Codice scheda bibliografia: C0060-00003

V., pp., nn.: vol. I (1) p. 589 nn. 29-48

### **BIBLIOGRAFIA [2 / 3]**

Genere: bibliografia di confronto

Autore: Thieme U./ Becker F.

Titolo libro o rivista: Allgemeines Lexicon der Bildenden Künstler

Luogo di edizione: Leipzig

Anno di edizione: 1942

Codice scheda bibliografia: C0060-00025

V., pp., nn.: vol. V pp. 565-566

**BIBLIOGRAFIA [3 / 3]**

Genere: bibliografia specifica

Autore: Gnamm Achim

Titolo libro o rivista: Roma e lo stile classico di Raffaello

Luogo di edizione: Milano

Anno di edizione: 1999

Codice scheda bibliografia: C0110-00137

V., pp., nn.: pp. 390-393

## COMPILAZIONE

### COMPILAZIONE

Anno di redazione: 2010

Ente compilatore: Accademia Carrara

Nome: Muzzin, Silvia

Funzionario responsabile: Valagussa, Giovanni