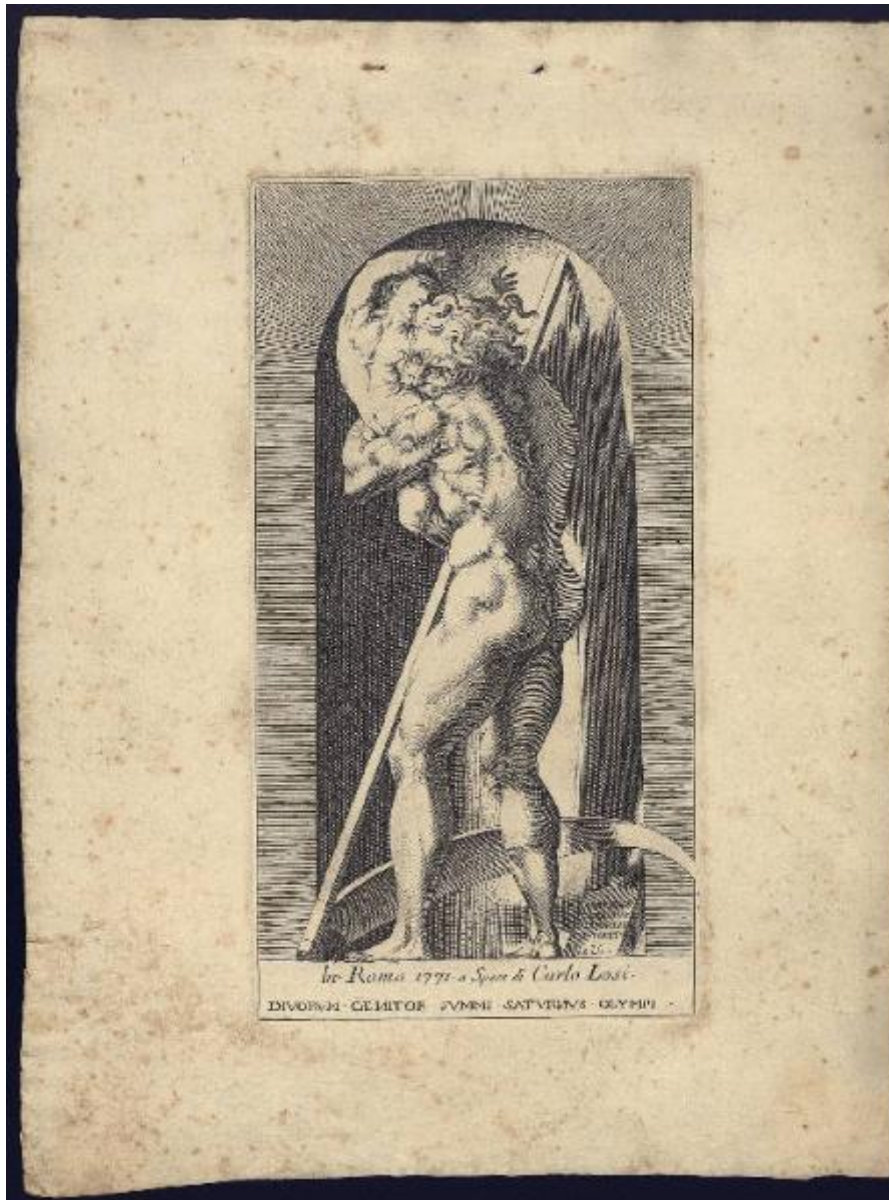


Divinità mitologiche/ Divinità nelle nicchie/ Le divinità della favola

Rosso Fiorentino; Caraglio Gian Giacomo



Link risorsa: <https://www.lombardiabeniculturali.it/stampe/schede/C0110-00631/>

Scheda SIRBeC: <https://www.lombardiabeniculturali.it/stampe/schede-complete/C0110-00631/>

CODICI

Unità operativa: C0110

Numero scheda: 631

Codice scheda: C0110-00631

Tipo scheda: S

Livello ricerca: P

CODICE UNIVOCO

Codice regione: 03

Numero catalogo generale: 02073163

Ente schedatore: R03/ Accademia Carrara

Ente competente: S27

RELAZIONI

STRUTTURA COMPLESSA

Codice IDK della scheda madre: C0110-00631

OGGETTO

OGGETTO

Definizione: stampa

Tipologia: stampa di riproduzione

Identificazione: serie

QUANTITA'

Numero stampa/matrice composita o serie: 20

Quantità complessiva degli elementi: 20

Completa/incompleta: completa

Disponibilità del bene: reale

SOGGETTO

Categoria generale: mitologia

Titolo della serie di appartenenza: Divinità mitologiche/ Divinità nelle nicchie/ Le divinità della favola

LOCALIZZAZIONE GEOGRAFICO-AMMINISTRATIVA

INDICAZIONE DEL CONTENITORE FISICO

Codice del contenitore fisico: 24771

Categoria del contenitore fisico: architettura

LOCALIZZAZIONE GEOGRAFICO-AMMINISTRATIVA ATTUALE

Stato: Italia

Regione: Lombardia

Provincia: BG

Nome provincia: Bergamo

Codice ISTAT comune: 016024

Comune: Bergamo

COLLOCAZIONE SPECIFICA

Tipologia: museo

Denominazione: Accademia Carrara

Indirizzo: Piazza Giacomo Carrara

Denominazione struttura conservativa - livello 1: Accademia Carrara

Denominazione struttura conservativa - livello 2: Gabinetto Disegni e Stampe

Tipologia struttura conservativa: museo

Altra denominazione [1 / 4]: Palazzo del Conte G. Carrara

Altra denominazione [2 / 4]: Palazzo del Conte G. Carrara

Altra denominazione [3 / 4]: Pinacoteca Carrara

Altra denominazione [4 / 4]: Pinacoteca Carrara

ALTRE LOCALIZZAZIONI GEOGRAFICO-AMMINISTRATIVE

Tipo di localizzazione: luogo di provenienza

LOCALIZZAZIONE GEOGRAFICO-AMMINISTRATIVA

Continente: Europa

Stato: Italia

Regione: Lombardia

Provincia: BG

Comune: BERGAMO

COLLOCAZIONE SPECIFICA

Tipologia: palazzo

Qualificazione: privato

Denominazione: Palazzo Carrara

Denominazione struttura conservativa - livello 1: Collezione privata Carrara Giacomo

DATA

Data ingresso: 1774 post

Data uscita: 1796

DATI PATRIMONIALI E COLLEZIONI

INVENTARIO [1 / 20]

Data: 1958

Numero: 04355

INVENTARIO [2 / 20]

Data: 1958

Numero: 04356

INVENTARIO [3 / 20]

Data: 1958

Numero: 04357

INVENTARIO [4 / 20]

Data: 1958

Numero: 04358

INVENTARIO [5 / 20]

Data: 1958

Numero: 04359

INVENTARIO [6 / 20]

Data: 1958

Numero: 04360

INVENTARIO [7 / 20]

Data: 1958

Numero: 04361

INVENTARIO [8 / 20]

Data: 1958

Numero: 04362

INVENTARIO [9 / 20]

Data: 1958

Numero: 04363

INVENTARIO [10 / 20]

Data: 1958

Numero: 04364

INVENTARIO [11 / 20]

Data: 1958

Numero: 04365

INVENTARIO [12 / 20]

Data: 1958

Numero: 04366

INVENTARIO [13 / 20]

Data: 1958

Numero: 04367

INVENTARIO [14 / 20]

Data: 1958

Numero: 04368

INVENTARIO [15 / 20]

Data: 1958

Numero: 04369

INVENTARIO [16 / 20]

Data: 1958

Numero: 04370

INVENTARIO [17 / 20]

Data: 1958

Numero: 04371

INVENTARIO [18 / 20]

Data: 1958

Numero: 04372

INVENTARIO [19 / 20]

Data: 1958

Numero: 04373

INVENTARIO [20 / 20]

Data: 1958

Numero: 04374

RAPPORTO

RAPPORTO BENE FINALE/ORIGINALE

Stadio bene in esame: derivazione

Bene finale/originale: disegno

Autore bene finale/originale: Rosso Fiorentino

Datazione bene finale/originale: 1526

CRONOLOGIA

CRONOLOGIA GENERICA

Secolo: sec. XVIII

CRONOLOGIA SPECIFICA

Da: 1771

A: 1771

Motivazione cronologia: iscrizione

DEFINIZIONE CULTURALE

AUTORE [1 / 2]

Ruolo: inventore

Nome di persona o ente: Rosso Fiorentino

Tipo intestazione: P

Dati anagrafici/Periodo di attività: 1495/ 1540

Codice scheda autore: RL010-01947

Motivazione dell'attribuzione: bibliografia

AUTORE [2 / 2]

Ruolo: incisore

Nome di persona o ente: Caraglio Gian Giacomo

Tipo intestazione: P

Dati anagrafici/Periodo di attività: 1500 ca./ 1570

Codice scheda autore: RL010-00545

Motivazione dell'attribuzione: iscrizione

DATI TECNICI

MATERIA E TECNICA

Materia: bulino

MISURE FOGLIO

Unità: mm

Filigrana: assente

Materia supporto: carta

DATI ANALITICI

Notizie storico-critiche

L'incisione realizzata nel 1526 è stata pubblicata da Carlo Losi nel 1771. Il Le Blanc, che cita la serie di 20 incisioni col titolo "Le divinità della Favola", indica l'inventore Rosso Fiorentino. Secondo il Vasari Rosso realizzò la serie, composta da 20 incisioni, su incarico dello stampatore Baviero de' Carrocci per illustrare un libro. A Lione e a Besançon sono conservati due disegni preparatori. I fogli qui catalogati rappresentano uno stato successivo al primo, esemplificato dalla stampa inv. n. 01864.

CONSERVAZIONE

STATO DI CONSERVAZIONE

Data: 2010

Stato di conservazione: buono

Fonte: osservazione diretta

CONDIZIONE GIURIDICA E VINCOLI

CONDIZIONE GIURIDICA

Indicazione generica: proprietà Ente pubblico territoriale

Indicazione specifica: Comune di Bergamo

Indirizzo: Via Matteotti, 27 - 24122 Bergamo

ACQUISIZIONE

Tipo acquisizione: immissione nella proprietà

Nome: Commissaria dell'Accademia Carrara

Data acquisizione: 1958

Luogo acquisizione: BG/ Bergamo/ Municipio

Note: fonte: Immissione del Comune di Bergamo nella titolarità al n. di inv. corrispondente

FONTI E DOCUMENTI DI RIFERIMENTO

DOCUMENTAZIONE FOTOGRAFICA [1 / 20]

Codice univoco della risorsa: SC_S_C0110-00631_IMG-0000142630

Genere: documentazione allegata

Tipo: matrice digitale colore

Autore: MIDA informatica

Data: 2011/00/00

Codice identificativo: STP04355

Nome del file originale: STP04355

DOCUMENTAZIONE FOTOGRAFICA [2 / 20]

Codice univoco della risorsa: SC_S_C0110-00631_IMG-0000142631

Genere: documentazione allegata

Tipo: matrice digitale colore

Autore: MIDA informatica

Data: 2011/00/00

Codice identificativo: STP04356

Nome del file originale: STP04356

DOCUMENTAZIONE FOTOGRAFICA [3 / 20]

Codice univoco della risorsa: SC_S_C0110-00631_IMG-0000142632

Genere: documentazione allegata

Tipo: matrice digitale colore

Autore: MIDA informatica

Data: 2011/00/00

Codice identificativo: STP04357

Nome del file originale: STP04357

DOCUMENTAZIONE FOTOGRAFICA [4 / 20]

Codice univoco della risorsa: SC_S_C0110-00631_IMG-0000142633

Genere: documentazione allegata

Tipo: matrice digitale colore

Autore: MIDA informatica

Data: 2011/00/00

Codice identificativo: STP04358

Nome del file originale: STP04358

DOCUMENTAZIONE FOTOGRAFICA [5 / 20]

Codice univoco della risorsa: SC_S_C0110-00631_IMG-0000142634

Genere: documentazione allegata

Tipo: matrice digitale colore

Autore: MIDA informatica

Data: 2011/00/00

Codice identificativo: STP04359

Nome del file originale: STP04359

DOCUMENTAZIONE FOTOGRAFICA [6 / 20]

Codice univoco della risorsa: SC_S_C0110-00631_IMG-0000142635

Genere: documentazione allegata

Tipo: matrice digitale colore

Autore: MIDA informatica

Data: 2011/00/00

Codice identificativo: STP04360

Nome del file originale: STP04360

DOCUMENTAZIONE FOTOGRAFICA [7 / 20]

Codice univoco della risorsa: SC_S_C0110-00631_IMG-0000142636

Genere: documentazione allegata

Tipo: matrice digitale colore

Autore: MIDA informatica

Data: 2011/00/00

Codice identificativo: STP04361

Nome del file originale: STP04361

DOCUMENTAZIONE FOTOGRAFICA [8 / 20]

Codice univoco della risorsa: SC_S_C0110-00631_IMG-0000142637

Genere: documentazione allegata

Tipo: matrice digitale colore

Autore: MIDA informatica

Data: 2011/00/00

Codice identificativo: STP04362

Nome del file originale: STP04362

DOCUMENTAZIONE FOTOGRAFICA [9 / 20]

Codice univoco della risorsa: SC_S_C0110-00631_IMG-0000142638

Genere: documentazione allegata

Tipo: matrice digitale colore

Autore: MIDA informatica

Data: 2011/00/00

Codice identificativo: STP04363

Nome del file originale: STP04363

DOCUMENTAZIONE FOTOGRAFICA [10 / 20]

Codice univoco della risorsa: SC_S_C0110-00631_IMG-0000142639

Genere: documentazione allegata

Tipo: matrice digitale colore

Autore: MIDA informatica

Data: 2011/00/00

Codice identificativo: STP04364

Nome del file originale: STP04364

DOCUMENTAZIONE FOTOGRAFICA [11 / 20]

Codice univoco della risorsa: SC_S_C0110-00631_IMG-0000142640

Genere: documentazione allegata

Tipo: matrice digitale colore

Autore: MIDA informatica

Data: 2011/00/00

Codice identificativo: STP04365

Nome del file originale: STP04365

DOCUMENTAZIONE FOTOGRAFICA [12 / 20]

Codice univoco della risorsa: SC_S_C0110-00631_IMG-0000142641

Genere: documentazione allegata

Tipo: matrice digitale colore

Autore: MIDA informatica

Data: 2011/00/00

Codice identificativo: STP04366

Nome del file originale: STP04366

DOCUMENTAZIONE FOTOGRAFICA [13 / 20]

Codice univoco della risorsa: SC_S_C0110-00631_IMG-0000142642

Genere: documentazione allegata

Tipo: matrice digitale colore

Autore: MIDA informatica

Data: 2011/00/00

Codice identificativo: STP04367

Nome del file originale: STP04367

DOCUMENTAZIONE FOTOGRAFICA [14 / 20]

Codice univoco della risorsa: SC_S_C0110-00631_IMG-0000142643

Genere: documentazione allegata

Tipo: matrice digitale colore

Autore: MIDA informatica

Data: 2011/00/00

Codice identificativo: STP04368

Nome del file originale: STP04368

DOCUMENTAZIONE FOTOGRAFICA [15 / 20]

Codice univoco della risorsa: SC_S_C0110-00631_IMG-0000142644

Genere: documentazione allegata

Tipo: matrice digitale colore

Autore: MIDA informatica

Data: 2011/00/00

Codice identificativo: STP04369

Nome del file originale: STP04369

DOCUMENTAZIONE FOTOGRAFICA [16 / 20]

Codice univoco della risorsa: SC_S_C0110-00631_IMG-0000142645

Genere: documentazione allegata

Tipo: matrice digitale colore

Autore: MIDA informatica

Data: 2011/00/00

Codice identificativo: STP04370

Nome del file originale: STP04370

DOCUMENTAZIONE FOTOGRAFICA [17 / 20]

Codice univoco della risorsa: SC_S_C0110-00631_IMG-0000142646

Genere: documentazione allegata

Tipo: matrice digitale colore

Autore: MIDA informatica

Data: 2011/00/00

Codice identificativo: STP04371

Nome del file originale: STP04371

DOCUMENTAZIONE FOTOGRAFICA [18 / 20]

Codice univoco della risorsa: SC_S_C0110-00631_IMG-0000142647

Genere: documentazione allegata

Tipo: matrice digitale colore

Autore: MIDA informatica

Data: 2011/00/00

Codice identificativo: STP04372

Nome del file originale: STP04372

DOCUMENTAZIONE FOTOGRAFICA [19 / 20]

Codice univoco della risorsa: SC_S_C0110-00631_IMG-0000142648

Genere: documentazione allegata

Tipo: matrice digitale colore

Autore: MIDA informatica

Data: 2011/00/00

Codice identificativo: STP04373

Nome del file originale: STP04373

DOCUMENTAZIONE FOTOGRAFICA [20 / 20]

Codice univoco della risorsa: SC_S_C0110-00631_IMG-0000142649

Genere: documentazione allegata

Tipo: matrice digitale colore

Autore: MIDA informatica

Data: 2011/00/00

Codice identificativo: STP04374

Nome del file originale: STP04374

BIBLIOGRAFIA [1 / 3]

Genere: bibliografia di confronto

Autore: Le Blanc Ch.

Titolo libro o rivista: Manuel de l'amateur d'estampes

Luogo di edizione: Paris

Anno di edizione: 1854-1888

Codice scheda bibliografia: C0060-00003

V., pp., nn.: vol. I (1) p. 589 nn. 29-48

BIBLIOGRAFIA [2 / 3]

Genere: bibliografia di confronto

Autore: Thieme U./ Becker F.

Titolo libro o rivista: Allgemeines Lexicon der Bildenden Künstler

Luogo di edizione: Leipzig

Anno di edizione: 1942

Codice scheda bibliografia: C0060-00025

V., pp., nn.: vol. V pp. 565-566

BIBLIOGRAFIA [3 / 3]

Genere: bibliografia specifica

Autore: Gnamm Achim

Titolo libro o rivista: Roma e lo stile classico di Raffaello

Luogo di edizione: Milano

Anno di edizione: 1999

Codice scheda bibliografia: C0110-00137

V., pp., nn.: pp. 390-393

COMPILAZIONE

COMPILAZIONE

Anno di redazione: 2010

Ente compilatore: Accademia Carrara

Nome: Muzzin, Silvia

Funzionario responsabile: Valagussa, Giovanni

AGGIORNAMENTO-REVISIONE

Anno di aggiornamento/revisione: 2012

Nome: Scorsetti, Monica

Funzionario responsabile: Valagussa, Giovanni