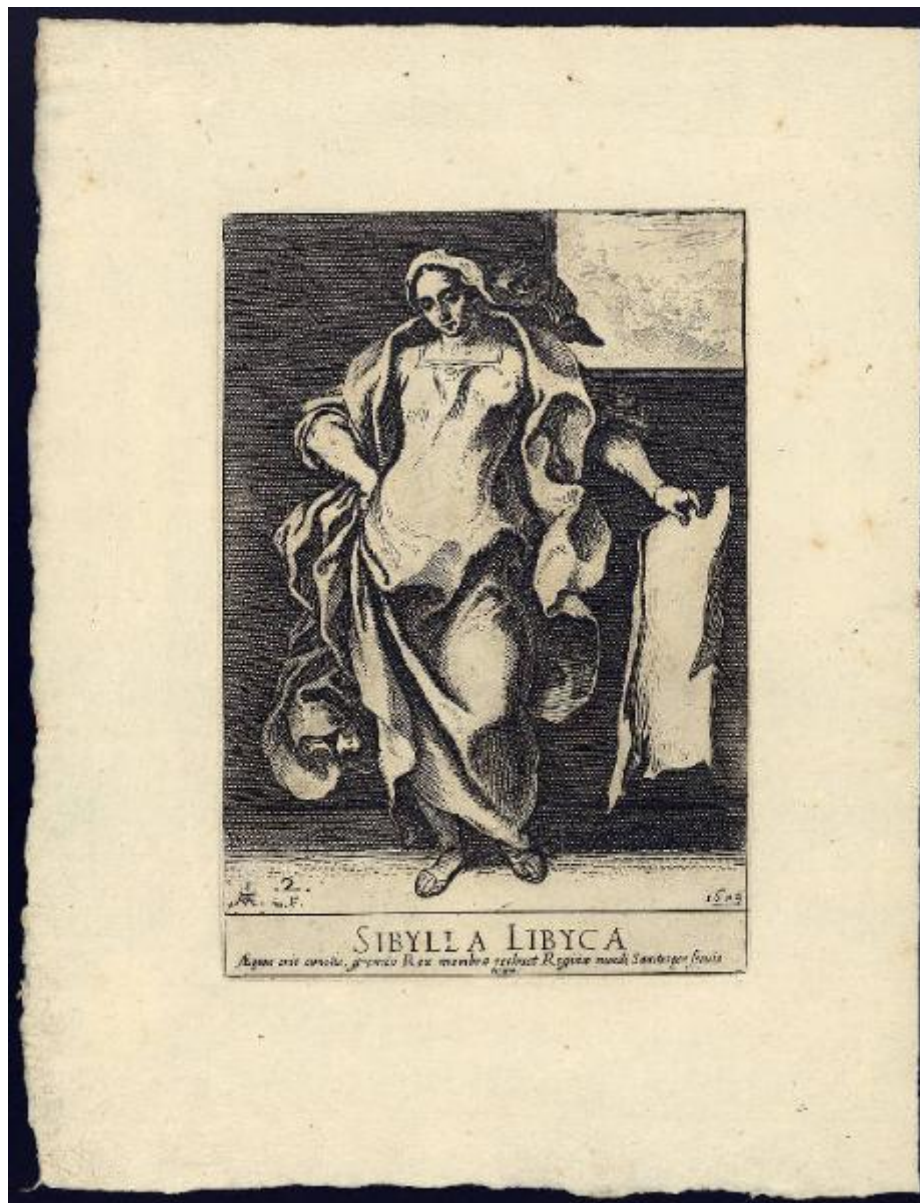


Sibille

Schiaminossi Raffaello



Link risorsa: <https://www.lombardiabeniculturali.it/stampe/schede/C0110-00634/>

Scheda SIRBeC: <https://www.lombardiabeniculturali.it/stampe/schede-complete/C0110-00634/>

CODICI

Unità operativa: C0110

Numero scheda: 634

Codice scheda: C0110-00634

Tipo scheda: S

Livello ricerca: P

CODICE UNIVOCO

Codice regione: 03

Numero catalogo generale: 02073164

Ente schedatore: R03/ Accademia Carrara

Ente competente: S27

RELAZIONI

STRUTTURA COMPLESSA

Livello: 3

Codice IDK della scheda madre: C0110-00643

OGGETTO

OGGETTO

Definizione: stampa

Identificazione: elemento d'insieme

Disponibilità del bene: reale

SOGGETTO

Categoria generale: sacro

Identificazione: Sibilla Libica

Titolo della serie di appartenenza: Sibille

LOCALIZZAZIONE GEOGRAFICO-AMMINISTRATIVA

INDICAZIONE DEL CONTENITORE FISICO

Codice del contenitore fisico: 24771

Categoria del contenitore fisico: architettura

LOCALIZZAZIONE GEOGRAFICO-AMMINISTRATIVA ATTUALE

Stato: Italia

Regione: Lombardia

Provincia: BG

Nome provincia: Bergamo

Codice ISTAT comune: 016024

Comune: Bergamo

COLLOCAZIONE SPECIFICA

Tipologia: museo

Denominazione: Accademia Carrara

Indirizzo: Piazza Giacomo Carrara

Denominazione struttura conservativa - livello 1: Accademia Carrara

Denominazione struttura conservativa - livello 2: Gabinetto Disegni e Stampe

Tipologia struttura conservativa: museo

Altra denominazione [1 / 4]: Palazzo del Conte G. Carrara

Altra denominazione [2 / 4]: Palazzo del Conte G. Carrara

Altra denominazione [3 / 4]: Pinacoteca Carrara

Altra denominazione [4 / 4]: Pinacoteca Carrara

ALTRE LOCALIZZAZIONI GEOGRAFICO-AMMINISTRATIVE

Tipo di localizzazione: luogo di provenienza

LOCALIZZAZIONE GEOGRAFICO-AMMINISTRATIVA

Continente: Europa

Stato: Italia

Regione: Lombardia

Provincia: BG

Comune: BERGAMO

COLLOCAZIONE SPECIFICA

Tipologia: palazzo

Qualificazione: privato

Denominazione: Palazzo Carrara

Denominazione struttura conservativa - livello 1: Collezione privata Carrara Giacomo

DATA

Data ingresso: 1774 post

Data uscita: 1796

DATI PATRIMONIALI E COLLEZIONI

INVENTARIO

Data: 1958

Numero: 04377

CRONOLOGIA

CRONOLOGIA GENERICA

Secolo: sec. XVIII

CRONOLOGIA SPECIFICA

Da: 1773

A: 1773

Motivazione cronologia: iscrizione

DEFINIZIONE CULTURALE

AUTORE [1 / 2]

Ruolo: inventore

Nome di persona o ente: Schiaminossi Raffaello

Tipo intestazione: P

Dati anagrafici/Periodo di attività: 1572/ 1622

Codice scheda autore: C0160-00051

Motivazione dell'attribuzione: iscrizione

AUTORE [2 / 2]

Ruolo: incisore

Nome di persona o ente: Schiaminossi Raffaello

Tipo intestazione: P

Dati anagrafici/Periodo di attività: 1570 ca./ 1622 ca.

Codice scheda autore: C0060-00306

Motivazione dell'attribuzione: iscrizione

DATI TECNICI

MATERIA E TECNICA

Materia: bulino

MISURE [1 / 2]

Parte: Parte incisa

Unità: mm

Altezza: 189

Larghezza: 129

MISURE [2 / 2]

Parte: Lastra

Unità: mm

Altezza: 191

Larghezza: 131

MISURE FOGLIO

Unità: mm

Altezza: 287

Larghezza: 219

Filigrana: illeggibile

Materia supporto: carta

Indicazioni sul soggetto: Personaggi: Sibilla Libica. Oggetti: cartiglio.

DATI ANALITICI

ISCRIZIONI [1 / 5]

Classe di appartenenza: descrittiva

Lingua: LAT

Tecnica di scrittura: a stampa

Tipo di caratteri: lettere capitali/ corsivo

Posizione: in basso

Trascrizione: SIBYLLA LIBYCA/ Aequus erit cunctis gremio Rex membra reclinet Reginae mundi Sanctus per secula/vivus

ISCRIZIONI [2 / 5]

Classe di appartenenza: documentaria

Tecnica di scrittura: a stampa

Tipo di caratteri: numeri arabi

Posizione: in basso a sinistra

Trascrizione: 2.

ISCRIZIONI [3 / 5]

Classe di appartenenza: indicazione di responsabilità

Tecnica di scrittura: a stampa

Posizione: in basso a sinistra

Trascrizione: s/ RAF in. F.

ISCRIZIONI [4 / 5]

Classe di appartenenza: documentaria

Tecnica di scrittura: a stampa

Tipo di caratteri: numeri romani

Posizione: in basso a destra

Trascrizione: 1609

ISCRIZIONI [5 / 5]

Classe di appartenenza: documentaria

Tecnica di scrittura: a matita

Tipo di caratteri: numeri arabi

Posizione: al verso, in basso a destra

Trascrizione: 4375

CONSERVAZIONE

STATO DI CONSERVAZIONE

Data: 2010

Stato di conservazione: buono

Fonte: osservazione diretta

CONDIZIONE GIURIDICA E VINCOLI

CONDIZIONE GIURIDICA

Indicazione generica: proprietà Ente pubblico territoriale

Indicazione specifica: Comune di Bergamo

Indirizzo: Via Matteotti, 27 - 24122 Bergamo

ACQUISIZIONE

Tipo acquisizione: immissione nella proprietà

Nome: Commissaria dell'Accademia Carrara

Data acquisizione: 1958

Luogo acquisizione: BG/ Bergamo/ Municipio

Note: fonte: Immissione del Comune di Bergamo nella titolarità al n. di inv. corrispondente

FONTI E DOCUMENTI DI RIFERIMENTO

DOCUMENTAZIONE FOTOGRAFICA

Codice univoco della risorsa: SC_S_C0110-00634_IMG-0000142652

Genere: documentazione allegata

Tipo: matrice digitale colore

Autore: MIDA informatica

Data: 2011/00/00

Codice identificativo: STP04377

Nome del file originale: STP04377

BIBLIOGRAFIA [1 / 2]

Genere: bibliografia di confronto

Autore: Le Blanc Ch.

Titolo libro o rivista: Manuel de l'amateur d'estampes

Luogo di edizione: Paris

Anno di edizione: 1854-1888

Codice scheda bibliografia: C0060-00003

V., pp., nn.: vol. II (2) p. 485 n. 4

BIBLIOGRAFIA [2 / 2]

Genere: bibliografia di confronto

Autore: Thieme U./ Becker F.

Titolo libro o rivista: Allgemeines Lexicon der Bildenden Künstler

Luogo di edizione: Leipzig

Anno di edizione: 1942

Codice scheda bibliografia: C0060-00025

V., pp., nn.: vol. XXX p. 45

COMPILAZIONE

COMPILAZIONE

Anno di redazione: 2010

Ente compilatore: Accademia Carrara

Nome: Muzzin, Silvia

Funzionario responsabile: Valagussa, Giovanni