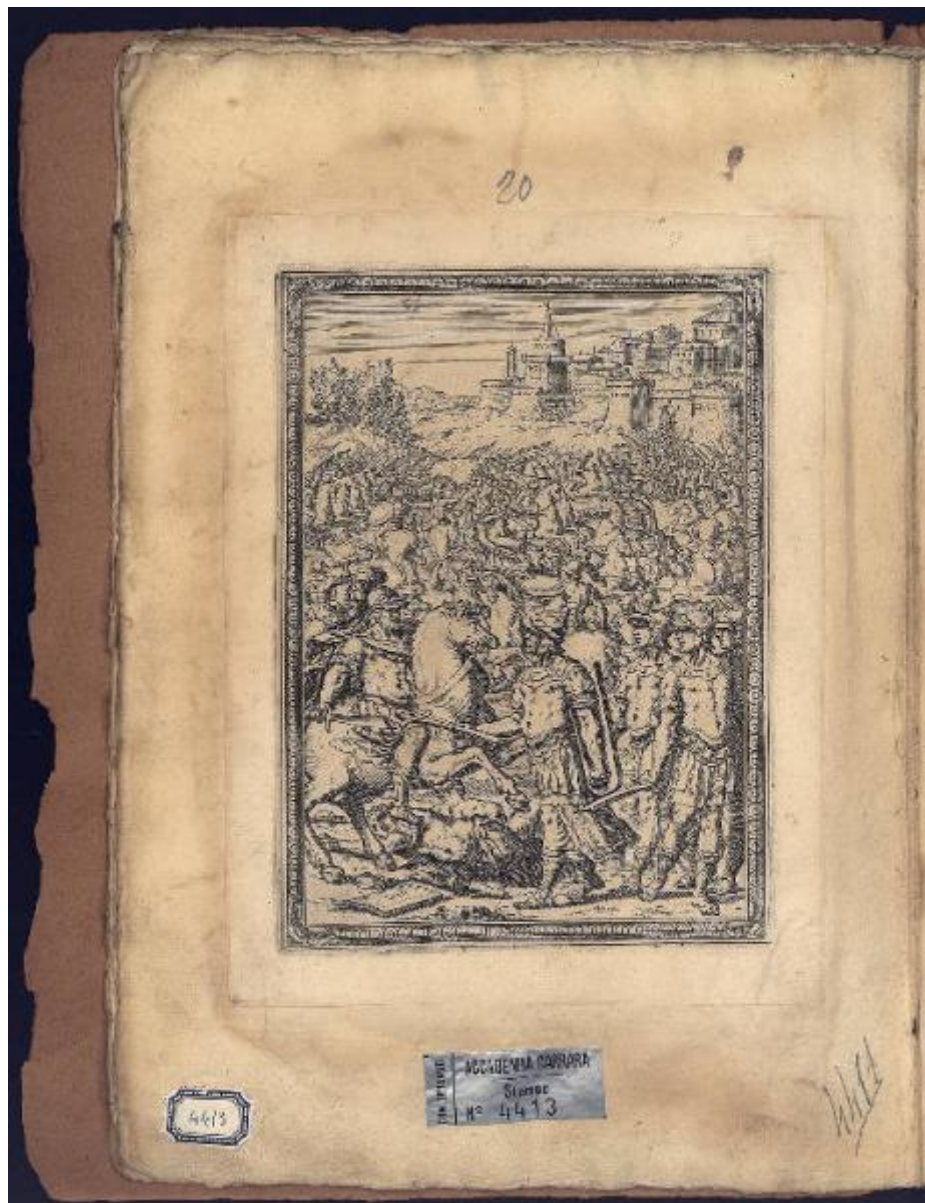


Gerusalemme Liberata

Castello Bernardo; Carracci Agostino



Link risorsa: <https://www.lombardiabeniculturali.it/stampe/schede/C0110-00672/>

Scheda SIRBeC: <https://www.lombardiabeniculturali.it/stampe/schede-complete/C0110-00672/>

CODICI

Unità operativa: C0110

Numero scheda: 672

Codice scheda: C0110-00672

Tipo scheda: S

Livello ricerca: P

CODICE UNIVOCO

Codice regione: 03

Numero catalogo generale: 02073166

Ente schedatore: R03/ Accademia Carrara

Ente competente: S27

RELAZIONI

STRUTTURA COMPLESSA

Livello: 14

Codice IDK della scheda madre: C0110-00679

OGGETTO

OGGETTO

Definizione: stampa smarginata

Tipologia: stampa di riproduzione

Identificazione: elemento d'insieme

Disponibilità del bene: reale

SOGGETTO

Categoria generale: letteratura

Identificazione: un saraceno consegna la sua spada a Goffredo (Gerusalemme liberata di Torquato Tasso)

Titolo della serie di appartenenza: Gerusalemme Liberata

LOCALIZZAZIONE GEOGRAFICO-AMMINISTRATIVA

INDICAZIONE DEL CONTENITORE FISICO

Codice del contenitore fisico: 24771

Categoria del contenitore fisico: architettura

LOCALIZZAZIONE GEOGRAFICO-AMMINISTRATIVA ATTUALE

Stato: Italia

Regione: Lombardia

Provincia: BG

Nome provincia: Bergamo

Codice ISTAT comune: 016024

Comune: Bergamo

COLLOCAZIONE SPECIFICA

Tipologia: museo

Denominazione: Accademia Carrara

Indirizzo: Piazza Giacomo Carrara

Denominazione struttura conservativa - livello 1: Accademia Carrara

Denominazione struttura conservativa - livello 2: Gabinetto Disegni e Stampe

Tipologia struttura conservativa: museo

Altra denominazione [1 / 4]: Palazzo del Conte G. Carrara

Altra denominazione [2 / 4]: Palazzo del Conte G. Carrara

Altra denominazione [3 / 4]: Pinacoteca Carrara

Altra denominazione [4 / 4]: Pinacoteca Carrara

ALTRE LOCALIZZAZIONI GEOGRAFICO-AMMINISTRATIVE

Tipo di localizzazione: luogo di provenienza

LOCALIZZAZIONE GEOGRAFICO-AMMINISTRATIVA

Continente: Europa

Stato: Italia

Regione: Lombardia

Provincia: BG

Comune: BERGAMO

COLLOCAZIONE SPECIFICA

Tipologia: palazzo

Qualificazione: privato

Denominazione: Palazzo Carrara

Denominazione struttura conservativa - livello 1: Collezione privata Carrara Giacomo

DATA

Data ingresso: 1774 post

Data uscita: 1796

DATI PATRIMONIALI E COLLEZIONI

INVENTARIO

Data: 1958

Numero: 04413

RAPPORTO

RAPPORTO BENE FINALE/ORIGINALE

Stadio bene in esame: copia

Bene finale/originale: incisione

Soggetto bene finale/originale: Un saraceno consegna la sua spada a Goffredo

Autore bene finale/originale: Castello Bernardo

Collocazione bene finale/originale: USA/ Washington/ Library of Congress/ Rosenwald Collection

CRONOLOGIA

CRONOLOGIA GENERICA

Secolo: sec. XVI

CRONOLOGIA SPECIFICA

Da: 1590

A: 1590

Motivazione cronologia: iscrizione

DEFINIZIONE CULTURALE

AUTORE [1 / 2]

Ruolo: inventore

Nome di persona o ente: Castello Bernardo

Tipo intestazione: P

Dati anagrafici/Periodo di attività: 1557-1629

Codice scheda autore: C0110-00298

Motivazione dell'attribuzione: iscrizione

AUTORE [2 / 2]

Ruolo: incisore

Nome di persona o ente: Carracci Agostino

Tipo intestazione: P

Dati anagrafici/Periodo di attività: 1557/ 1602

Codice scheda autore: SV010-00913

Motivazione dell'attribuzione: bibliografia

DATI TECNICI

MATERIA E TECNICA

Materia: bulino

MISURE [1 / 2]

Parte: Parte incisa

Unità: mm

Altezza: 185

Larghezza: 133

MISURE [2 / 2]

Parte: Lastra

Unità: mm

Altezza: 189

Larghezza: 136

MISURE FOGLIO

Unità: mm

Altezza: 218

Larghezza: 164

Materia supporto: carta incollata a carta

Indicazioni sul soggetto

Veduta: Gerusalemme. Personaggi: Goffredo. Figure umane: soldati, saraceno. Animali: cavalli. Armi: spade, scudi. Mezzi di trasporto: bighe. Paesaggio.

DATI ANALITICI

Notizie storico-critiche

Le illustrazioni della Gerusalemme Liberata tratte dall'opera di Bernardo Castello sono state incise da Agostino Carracci e da Giacomo Franco. Illustrazione del Canto XX della Gerusalemme Liberata. La stampa è identica alla 4399.

CONSERVAZIONE

STATO DI CONSERVAZIONE

Data: 2010

Stato di conservazione: discreto

Indicazioni specifiche: Stampa smarginata e incollata a un foglio di carta.

Fonte: osservazione diretta

CONDIZIONE GIURIDICA E VINCOLI

CONDIZIONE GIURIDICA

Indicazione generica: proprietà Ente pubblico territoriale

Indicazione specifica: Comune di Bergamo

Indirizzo: Via Matteotti, 27 - 24122 Bergamo

ACQUISIZIONE

Tipo acquisizione: immissione nella proprietà

Nome: Commissaria dell'Accademia Carrara

Data acquisizione: 1958

Luogo acquisizione: BG/ Bergamo/ Municipio

Note: fonte: Immissione del Comune di Bergamo nella titolarità al n. di inv. corrispondente

FONTI E DOCUMENTI DI RIFERIMENTO

DOCUMENTAZIONE FOTOGRAFICA

Codice univoco della risorsa: SC_S_C0110-00672_IMG-0000142713

Genere: documentazione allegata

Tipo: matrice digitale colore

Autore: MIDA informatica

Data: 2011/00/00

Codice identificativo: STP04413

Nome del file originale: STP04413

BIBLIOGRAFIA [1 / 3]

Genere: bibliografia di confronto

Autore: Le Blanc Ch.

Titolo libro o rivista: Manuel de l'amateur d'estampes

Luogo di edizione: Paris

Anno di edizione: 1854-1888

Codice scheda bibliografia: C0060-00003

V., pp., nn.: vol. I (1) pp. 597-605

BIBLIOGRAFIA [2 / 3]

Genere: bibliografia di confronto

Autore: Thieme U./ Becker F.

Titolo libro o rivista: Allgemeines Lexicon der Bildenden Künstler

Luogo di edizione: Leipzig

Anno di edizione: 1942

Codice scheda bibliografia: C0060-00025

V., pp., nn.: vol. VI pp. 53-55, 147

BIBLIOGRAFIA [3 / 3]

Genere: bibliografia specifica

Autore: De Grazia Bohlin D.

Titolo libro o rivista: Prints and related drawings by the Carracci family

Luogo di edizione: Washington

Anno di edizione: 1979

Codice scheda bibliografia: C0160-00044

V., pp., nn.: pp. 274-279

COMPILAZIONE

COMPILAZIONE

Anno di redazione: 2010

Ente compilatore: Accademia Carrara

Nome: Muzzin, Silvia

Funzionario responsabile: Valagussa, Giovanni