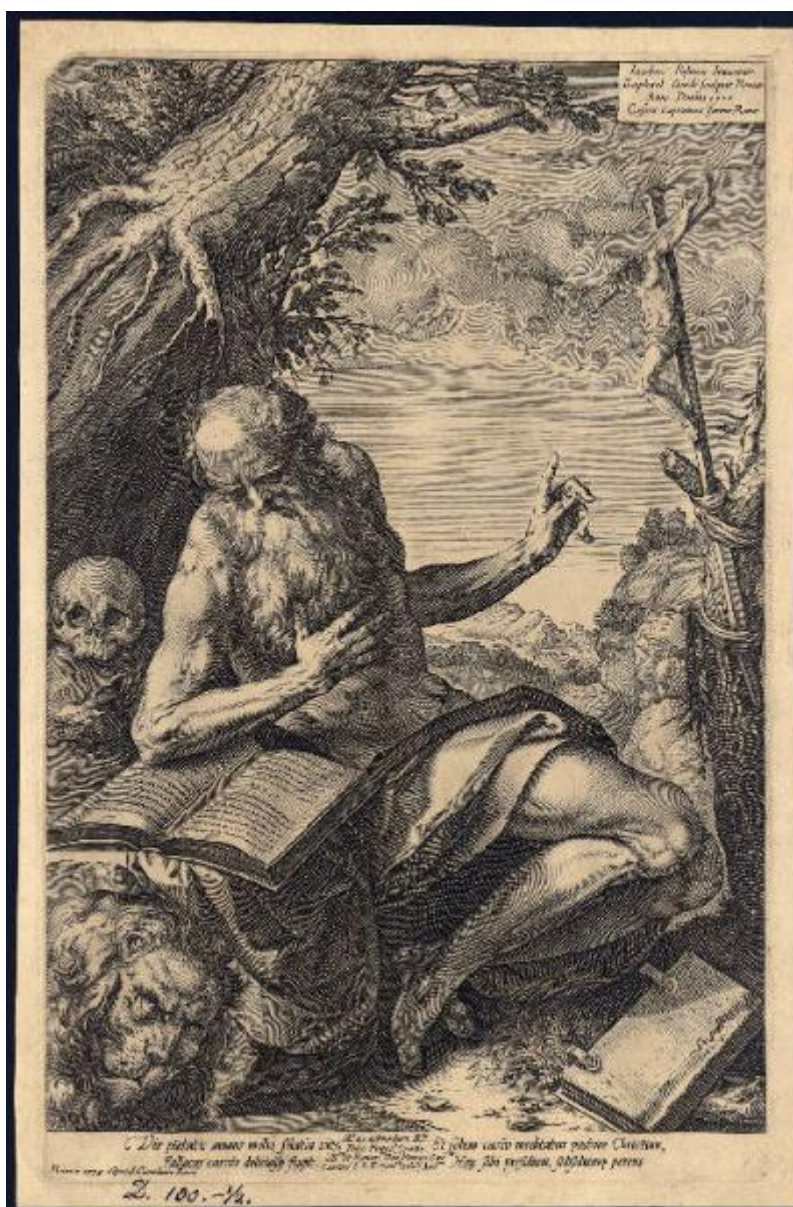


San Girolamo penitente nel deserto

Negretti Jacopo detto Palma il Giovane; Guidi Raffaello



Link risorsa: <https://www.lombardiabeniculturali.it/stampe/schede/C0160-00031/>

Scheda SIRBeC: <https://www.lombardiabeniculturali.it/stampe/schede-complete/C0160-00031/>

CODICI

Unità operativa: C0160

Numero scheda: 31

Codice scheda: C0160-00031

Tipo scheda: S

Livello ricerca: P

CODICE UNIVOCO

Codice regione: 03

Numero catalogo generale: 02130650

Ente schedatore: R03/ Accademia Carrara

Ente competente: S27

OGGETTO

OGGETTO

Definizione: stampa

Tipologia: stampa di riproduzione

Disponibilità del bene: reale

SOGGETTO

Categoria generale: sacro

Identificazione: San Girolamo penitente nel deserto

LOCALIZZAZIONE GEOGRAFICO-AMMINISTRATIVA

INDICAZIONE DEL CONTENITORE FISICO

Codice del contenitore fisico: 24771

Categoria del contenitore fisico: architettura

LOCALIZZAZIONE GEOGRAFICO-AMMINISTRATIVA ATTUALE

Stato: Italia

Regione: Lombardia

Provincia: BG

Nome provincia: Bergamo

Codice ISTAT comune: 016024

Comune: Bergamo

COLLOCAZIONE SPECIFICA

Tipologia: museo

Denominazione: Accademia Carrara

Indirizzo: Piazza Giacomo Carrara

Denominazione struttura conservativa - livello 1: Accademia Carrara

Denominazione struttura conservativa - livello 2: Gabinetto Disegni e Stampe

Tipologia struttura conservativa: museo

Altra denominazione [1 / 4]: Palazzo del Conte G. Carrara

Altra denominazione [2 / 4]: Palazzo del Conte G. Carrara

Altra denominazione [3 / 4]: Pinacoteca Carrara

Altra denominazione [4 / 4]: Pinacoteca Carrara

ALTRE LOCALIZZAZIONI GEOGRAFICO-AMMINISTRATIVE

Tipo di localizzazione: luogo di provenienza

LOCALIZZAZIONE GEOGRAFICO-AMMINISTRATIVA

Continente: Europa

Stato: Italia

Regione: Lombardia

Provincia: BG

Comune: BERGAMO

COLLOCAZIONE SPECIFICA

Tipologia: palazzo

Qualificazione: privato

Denominazione: Palazzo Carrara

Denominazione struttura conservativa - livello 1: Collezione privata Carrara Giacomo

DATA

Data ingresso: 1774 post

Data uscita: 1796

DATI PATRIMONIALI E COLLEZIONI

INVENTARIO

Data: 1958

Numero: 03321

RAPPORTO

RAPPORTO BENE FINALE/ORIGINALE

Stadio bene in esame: copia

Bene finale/originale: stampa

Soggetto bene finale/originale: San Girolamo penitente nel deserto

Autore bene finale/originale: Goltzius Hendrick

Datazione bene finale/originale: 1596

CRONOLOGIA

CRONOLOGIA GENERICA

Secolo: sec. XVI

CRONOLOGIA SPECIFICA

Da: 1597

Validità: ca.

A: 1597

Validità: ca.

Motivazione cronologia: data

DEFINIZIONE CULTURALE

AUTORE [1 / 2]

Ruolo: inventore

Nome di persona o ente: Negretti Jacopo detto Palma il Giovane

Tipo intestazione: P

Dati anagrafici/Periodo di attività: 1544/ 1628

Codice scheda autore: RL010-01603

Motivazione dell'attribuzione: iscrizione

AUTORE [2 / 2]

Ruolo: incisore

Nome di persona o ente: Guidi Raffaello

Tipo intestazione: P

Dati anagrafici/Periodo di attività: 1540/ 1613 ca.

Codice scheda autore: C0160-00015

Motivazione dell'attribuzione: iscrizione

DEDICA

Fonte: iscrizione

Nome del dedicatario: Centi Francesco

DATI TECNICI

MATERIA E TECNICA

Materia: bulino

MISURE

Parte: Parte incisa

Unità: mm

Altezza: 422

Larghezza: 275

MISURE FOGLIO

Unità: mm

Altezza: 443

Larghezza: 294

Filigrana: intera, al centro del foglio

Indicazioni sul soggetto: PERSONAGGI: S. Girolamo. ATTRIBUTI: (S. Girolamo) leone; libri. OGGETTI: teschio; crocifisso.

DATI ANALITICI

ISCRIZIONI [1 / 6]

Classe di appartenenza: indicazione di responsabilità

Lingua: LAT

Tecnica di scrittura: a incisione

Tipo di caratteri: corsivo/ numeri arabi

Posizione: nella parte figurata, in alto a destra

Trascrizione

IACOBUS PALMA INVENTOR/ RAPHAEL GUIDI SCULPSIT ROMAE/ ANNO DOMINI 1597/ CESARE CAPRANICA FORMIS ROMAE

ISCRIZIONI [2 / 6]

Classe di appartenenza: indicazione di responsabilità

Tecnica di scrittura: a incisione

Tipo di caratteri: corsivo/ numeri arabi

Posizione: nell'inciso, in basso a destra

Trascrizione: ROMAE 1774 APUD CAROLUM LOSI

ISCRIZIONI [3 / 6]

Classe di appartenenza: di commento

Lingua: LAT

Tecnica di scrittura: a incisione

Tipo di caratteri: corsivo

Posizione: sotto la parte figurata, a sinistra e a destra

Trascrizione

VIR PIETATIS AMANS MOLLIS SOLATIA VITE,/ FALLACES CARNIS DELICIASQUE FUGIT/ ET SOLUM CASTO MEDITATUR PECTORE CHRISTUM,/ HINC SIBI PRESIDUM, SUBSIDIUMQUE PETENS

ISCRIZIONI [4 / 6]

Classe di appartenenza: dedicatoria

Lingua: LAT

Tecnica di scrittura: a incisione

Tipo di caratteri: corsivo

Posizione: sotto la parte figurata, al centro

Trascrizione

ILL. AC ADMODUM R.DO/ DNO FRANC.O CENTIO/ ILL.MI ET REVER.MI DNI HENRICI CAR.LIS/ CAETANI S.R.E. CAM.RIJ GNALI AUD.RI

ISCRIZIONI [5 / 6]

Classe di appartenenza: documentaria

Tecnica di scrittura: a penna

Tipo di caratteri: corsivo/ numeri arabi

Posizione: in basso a sinistra

Trascrizione: D. 100. - 1/ 2.

ISCRIZIONI [6 / 6]

Classe di appartenenza: documentaria

Tecnica di scrittura: a matita

Tipo di caratteri: numeri arabi

Posizione: al verso, in basso a sinistra

Trascrizione: 3320

STEMMI, EMBLEMI, MARCHI

Classe di appartenenza: timbro a inchiostro

Qualificazione: museale

Identificazione: Accademia Carrara - Museo

Posizione: al verso, a destra, verso l'alto

Descrizione

rettangolo con angoli tagliati e con la scritta: "ACCADEMIA CARRARA/ BELLE ARTI BERGAMO/ BIBLIOTECA"

Notizie storico-critiche

La stampa è firmata in lastra, in alto a destra, da Raffaello Guidi, che annota anche il nome dell'inventore, Jacopo Palma il Giovane, il nome dell'editore, il romano Cesare Capranica, e la data di edizione, il 1597. Raffaello Guidi traduce fedelmente, nello stesso verso, l'incisione di analogo tema eseguita da Hendrik Goltzius nel 1596 e tratta da un disegno, finora non rintracciato, di Palma il Giovane.

L'esemplare della collezione Carrara è la ristampa della lastra originale curata nel 1774 a Roma da Carlo Losi, che aggiunse in basso a sinistra il proprio nome e la data di edizione.

CONSERVAZIONE

STATO DI CONSERVAZIONE

Data: 2009

Stato di conservazione: discreto

Fonte: osservazione diretta

CONDIZIONE GIURIDICA E VINCOLI

CONDIZIONE GIURIDICA

Indicazione generica: proprietà Ente pubblico territoriale

Indicazione specifica: Comune di Bergamo

Indirizzo: Via Matteotti, 27 - 24122 Bergamo

ACQUISIZIONE

Tipo acquisizione: immissione nella proprietà

Nome: Commissaria dell'Accademia Carrara

Data acquisizione: 1958

Luogo acquisizione: BG/ Bergamo/ Municipio

Note: fonte: Immissione del Comune di Bergamo nella titolarità ... p. 93 n. 3321

FONTI E DOCUMENTI DI RIFERIMENTO

DOCUMENTAZIONE FOTOGRAFICA [1 / 2]

Genere: documentazione esistente

Tipo: fotografia b.n.

Codice identificativo: 3321

Note: riproduzione completa

DOCUMENTAZIONE FOTOGRAFICA [2 / 2]

Codice univoco della risorsa: SC_S_C0160-00031_IMG-0000143959

Genere: documentazione allegata

Tipo: fotografia colore

Codice identificativo: STP03321

Note: riproduzione completa

Nome del file originale: STP03321.jpg

BIBLIOGRAFIA

Genere: bibliografia di confronto

Autore: Hollstein F.W.H.

Titolo libro o rivista: Dutch and flemish: engravings and woodcuts ca. 1450-1700

Luogo di edizione: Amsterdam

Anno di edizione: 1949-2012

Codice scheda bibliografia: C0160-00005

V., pp., nn.: v. VIII p. 105

COMPILAZIONE

COMPILAZIONE

Anno di redazione: 2009

Ente compilatore: Accademia Carrara

Nome: Monaco, Tiziana

Funzionario responsabile: Valagussa, Giovanni

AGGIORNAMENTO-REVISIONE

Anno di aggiornamento/revisione: 2012

Nome: Scorsetti, Monica

Funzionario responsabile: Valagussa, Giovanni