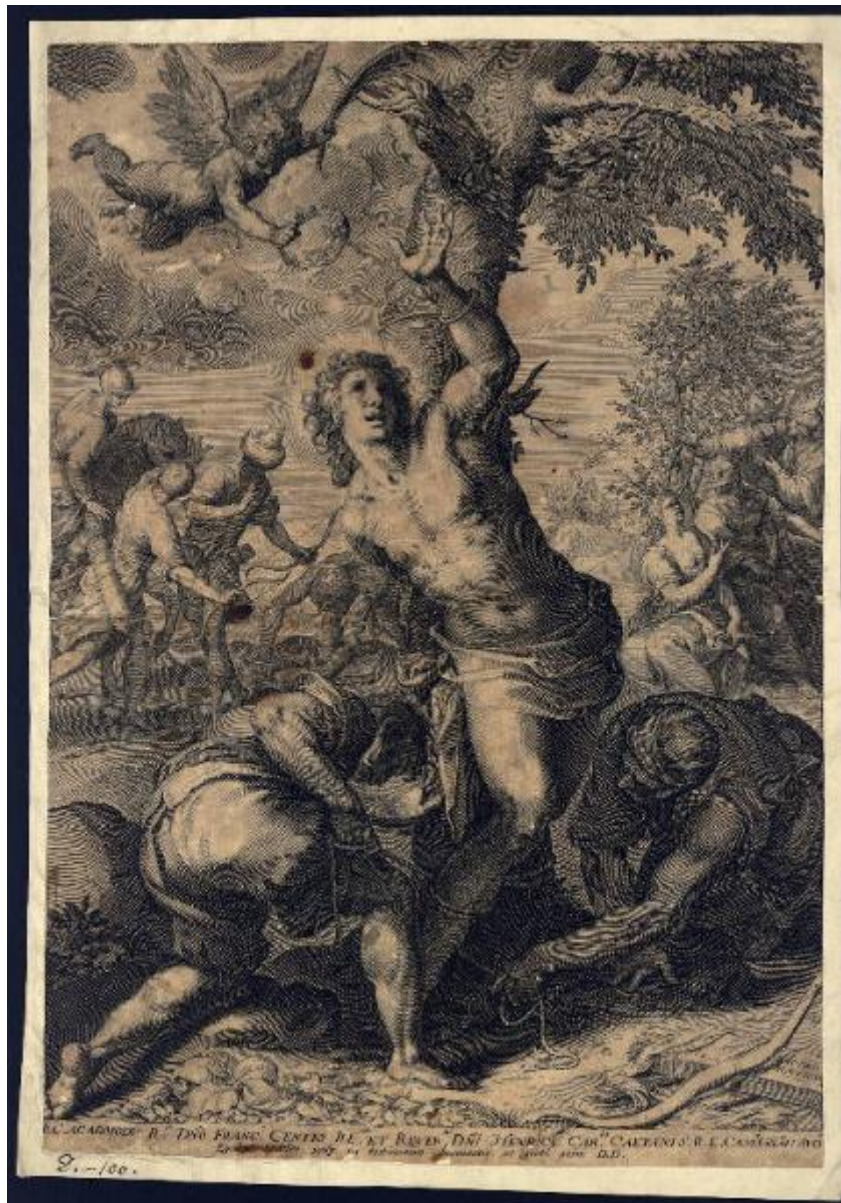


# San Sebastiano

Negretti Jacopo detto Palma il Giovane; Sadeler Aegidius II



Link risorsa: <https://www.lombardiabeniculturali.it/stampe/schede/C0160-00052/>

Scheda SIRBeC: <https://www.lombardiabeniculturali.it/stampe/schede-complete/C0160-00052/>

## CODICI

Unità operativa: C0160

Numero scheda: 52

Codice scheda: C0160-00052

Tipo scheda: S

Livello ricerca: P

### CODICE UNIVOCO

Codice regione: 03

Numero catalogo generale: 02130671

Ente schedatore: R03/ Accademia Carrara

Ente competente: S27

## RELAZIONI

### RELAZIONI CON ALTRI BENI

Tipo relazione: correlazione

Tipo scheda: S

Codice IDK della scheda correlata: C0160-00052

## OGGETTO

### OGGETTO

Definizione: stampa smarginata

Tipologia: stampa di riproduzione

Disponibilità del bene: reale

### SOGGETTO

Categoria generale: sacro

Identificazione: San Sebastiano

## LOCALIZZAZIONE GEOGRAFICO-AMMINISTRATIVA

### INDICAZIONE DEL CONTENITORE FISICO

Codice del contenitore fisico: 24771

Categoria del contenitore fisico: architettura

#### **LOCALIZZAZIONE GEOGRAFICO-AMMINISTRATIVA ATTUALE**

Stato: Italia

Regione: Lombardia

Provincia: BG

Nome provincia: Bergamo

Codice ISTAT comune: 016024

Comune: Bergamo

#### **COLLOCAZIONE SPECIFICA**

Tipologia: museo

Denominazione: Accademia Carrara

Indirizzo: Piazza Giacomo Carrara

Denominazione struttura conservativa - livello 1: Accademia Carrara

Denominazione struttura conservativa - livello 2: Gabinetto Disegni e Stampe

Tipologia struttura conservativa: museo

Altra denominazione [1 / 4]: Palazzo del Conte G. Carrara

Altra denominazione [2 / 4]: Palazzo del Conte G. Carrara

Altra denominazione [3 / 4]: Pinacoteca Carrara

Altra denominazione [4 / 4]: Pinacoteca Carrara

#### **ALTRE LOCALIZZAZIONI GEOGRAFICO-AMMINISTRATIVE**

Tipo di localizzazione: luogo di provenienza

#### **LOCALIZZAZIONE GEOGRAFICO-AMMINISTRATIVA**

Continente: Europa

Stato: Italia

Regione: Lombardia

Provincia: BG

Comune: BERGAMO

#### **COLLOCAZIONE SPECIFICA**

Tipologia: palazzo

Qualificazione: privato

Denominazione: Palazzo Carrara

Denominazione struttura conservativa - livello 1: Collezione privata Carrara Giacomo

#### **DATA**

Data ingresso: 1714 post

Data uscita: 1796

### **DATI PATRIMONIALI E COLLEZIONI**

#### **INVENTARIO**

Data: 1958

Numero: 03342

### **RAPPORTO**

#### **RAPPORTO BENE FINALE/ORIGINALE**

Stadio bene in esame: derivazione

Bene finale/originale: disegno

Autore bene finale/originale: Negretti Jacopo detto Palma il Giovane

Collocazione precedente: Collezione Woerner

### **CRONOLOGIA**

#### **CRONOLOGIA GENERICA**

Secolo: sec. XVII

Frazione di secolo: inizio

#### **CRONOLOGIA SPECIFICA**

Da: 1600

Validità: ca.

A: 1610

Validità: ca.

Motivazione cronologia: analisi stilistica

### **DEFINIZIONE CULTURALE**

#### **AUTORE [1 / 2]**

Ruolo: inventore

Nome di persona o ente: Negretti Jacopo detto Palma il Giovane

Tipo intestazione: P

Dati anagrafici/Periodo di attività: 1544/ 1628

Codice scheda autore: RL010-01603

Motivazione dell'attribuzione: iscrizione

#### **AUTORE [2 / 2]**

Ruolo: incisore

Nome di persona o ente: Sadeler Aegidius II

Tipo intestazione: P

Dati anagrafici/Periodo di attività: 1568/ 1629

Codice scheda autore: RL010-01979

Motivazione dell'attribuzione: iscrizione

#### **STATO DELL' OPERA**

Stato: primo stato su due

Specifiche: prima dell'indirizzo di Marco Sadeler (cfr. De Ramaix 1997, p. 158 n. .096)

#### **DEDICA**

Fonte: iscrizione

Nome del dedicante: Sadeler Aegidius II incisore

Nome del dedicatario: Centi Francesco

### **DATI TECNICI**

#### **MATERIA E TECNICA [1 / 2]**

Materia: bulino

#### **MATERIA E TECNICA [2 / 2]**

Materia: acquaforte

#### **MISURE**

Parte: Parte figurata

Unità: mm

Altezza: 420

Larghezza: 305

#### **MISURE FOGLIO**

Unità: mm

Altezza: 435

Larghezza: 305

Filigrana: non rilevabile (foglio controfondato)

Indicazioni sul soggetto

PERSONAGGI: S. Sebastiano. FIGURE: soldati; carnefici; angelo; figura femminile; figure maschili. OGGETTI: corde; corona; palma del martirio. ARMI: archi; frecce. VEGETALI: alberi. ANIMALI: cavallo.

## DATI ANALITICI

### ISCRIZIONI [1 / 2]

Classe di appartenenza: indicazione di responsabilità

Tecnica di scrittura: a incisione

Tipo di caratteri: lettere capitali

Posizione: nella parte figurata, in basso a destra (faretra)

Trascrizione: IACOBUS/ PALMA INVE

### ISCRIZIONI [2 / 2]

Classe di appartenenza: dedicatoria/ indicazione di responsabilità

Tecnica di scrittura: a incisione

Tipo di caratteri: lettere capitali/ corsivo

Posizione: sotto la parte figurata

Trascrizione

ILL. AC ADMODU R.DO FRANC.O CENTIO ILL.MI ET REVER.MI DNI HENRICI CAR.LIS CAETANI S.R.E. CAM.RIJ GANALI AUD.R/ AEGIDIUS SADELER SCALP. IN TESTIMONIUM OBSERVANTIAE ET GRATI ANIMI D.D.

### STEMMI, EMBLEMI, MARCHI

Classe di appartenenza: timbro a inchiostro

Qualificazione: museale

Identificazione: Accademia Carrara - Museo

Posizione: al verso, sul controfondo, destra, verso il basso

Descrizione

rettangolo con angoli tagliati e con la scritta: "ACCADEMIA CARRARA/ BELLE ARTI BERGAMO/ BIBLIOTECA"

Notizie storico-critiche

La stampa è firmata in lastra, in basso, lungo il margine inferiore, da Aegidius Sadeler II; in basso a destra, sulla faretra a terra, compare il nome dell'inventore, Jacopo Palma il Giovane. La composizione riprodotta da Sadeler, però, non corrisponde con esattezza a nessuna delle numerose versioni che del tema diede l'artista veneziano, nel corso della sua carriera e deriva, forse, da un dipinto perduto.

## CONSERVAZIONE

### STATO DI CONSERVAZIONE

Data: 2009

Stato di conservazione: cattivo

Indicazioni specifiche  
foglio ritagliato oltre l'impronta della lastra; controfondato; macchie; strappi; fori; carta scurita; pieghe.

Fonte: osservazione diretta

## CONDIZIONE GIURIDICA E VINCOLI

### CONDIZIONE GIURIDICA

Indicazione generica: proprietà Ente pubblico territoriale

Indicazione specifica: Comune di Bergamo

Indirizzo: Via Matteotti, 27 - 24122 Bergamo

### ACQUISIZIONE

Tipo acquisizione: immissione nella proprietà

Nome: Commissaria dell'Accademia Carrara

Data acquisizione: 1958

Luogo acquisizione: BG/ Bergamo/ Municipio

Note: fonte: Immissione del Comune di Bergamo nella titolarità ... p. 93 n. 3342

## FONTI E DOCUMENTI DI RIFERIMENTO

### DOCUMENTAZIONE FOTOGRAFICA [1 / 2]

Genere: documentazione esistente

Tipo: fotografia b.n.

Codice identificativo: 3342

Note: riproduzione completa

### DOCUMENTAZIONE FOTOGRAFICA [2 / 2]

Codice univoco della risorsa: SC\_S\_C0160-00052\_IMG-0000143980

Genere: documentazione allegata

Tipo: fotografia colore

Codice identificativo: STP03342

Note: riproduzione completa

Nome del file originale: STP03342.jpg

### **BIBLIOGRAFIA [1 / 3]**

Genere: bibliografia di confronto

Autore: Le Blanc C.

Titolo libro o rivista

Manuel de l'amateur d'estampes: contenant un dictionnaire des graveurs de toutes les nations dans lequel sont décrites les estampes rares, précieuses et intéressantes...

Luogo di edizione: Amsterdam

Anno di edizione: 1970-1971

Codice scheda bibliografia: C0160-00004

V., pp., nn.: v. II (3) p. 395 nn. 49-50

### **BIBLIOGRAFIA [2 / 3]**

Genere: bibliografia di confronto

Autore: Hollstein F.W.H.

Titolo libro o rivista: Dutch and flemish: engravings and woodcuts ca. 1450-1700

Luogo di edizione: Amsterdam

Anno di edizione: 1949-2012

Codice scheda bibliografia: C0160-00005

V., pp., nn.: v. XXI p. 28 n. 96

### **BIBLIOGRAFIA [3 / 3]**

Genere: bibliografia specifica

Autore: De Ramaix I.

Titolo libro o rivista: Ægidius Sadeler II (The Illustrated Bartsch, vol. 72 Part 1 Supplement)

Luogo di edizione: New York

Anno di edizione: 1997

Codice scheda bibliografia: C0060-00215

V., pp., nn.: p. 158 n. .096

V., tavv., figg.: p. 157 n. .096

## **COMPILAZIONE**

## **COMPILAZIONE**



Anno di redazione: 2009

Ente compilatore: Accademia Carrara

Nome: Monaco, Tiziana

Funzionario responsabile: Valagussa, Giovanni

**AGGIORNAMENTO-REVISIONE**

Anno di aggiornamento/revisione: 2012

Nome: Scorsetti, Monica

Funzionario responsabile: Valagussa, Giovanni