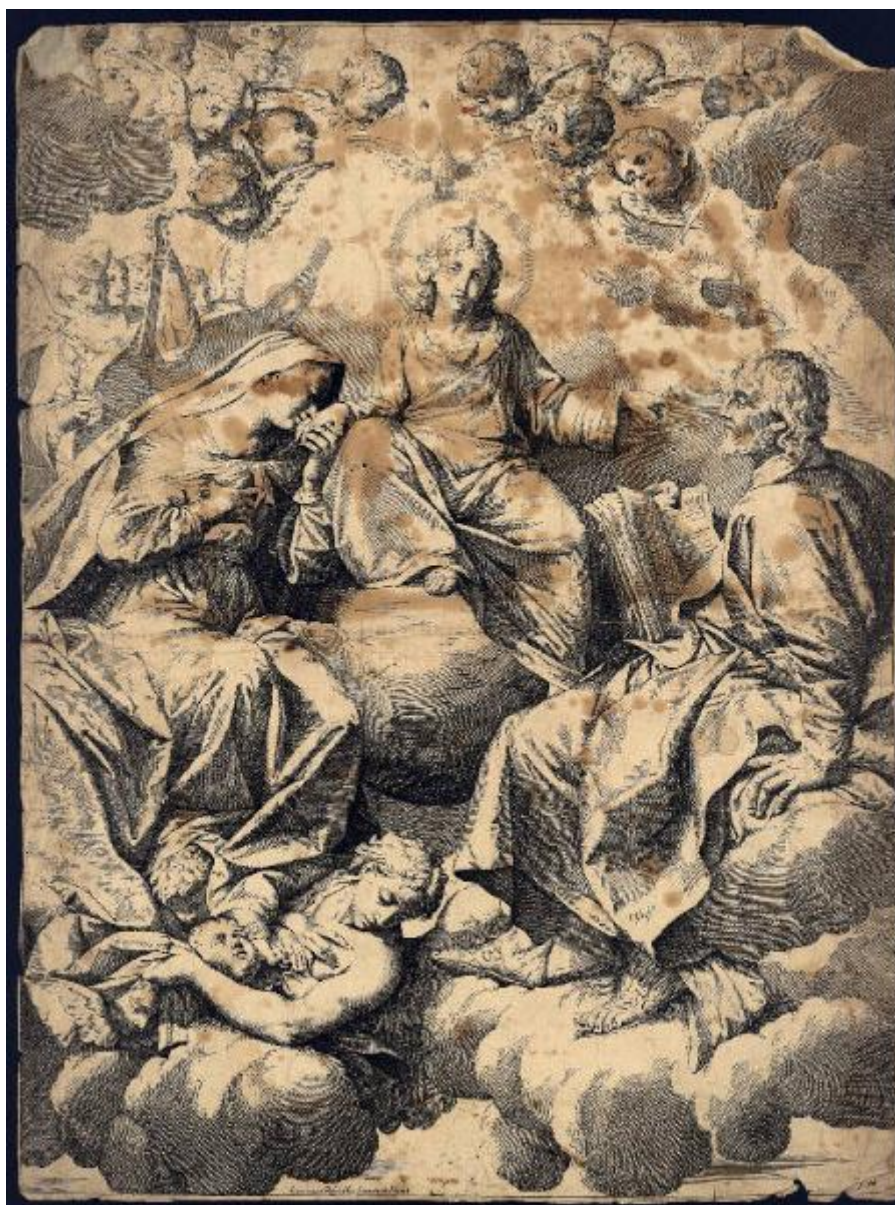


Cristo Re con la Vergine, San Giuseppe e angeli

Pasinelli Lorenzo; Lorenzini Giovanni Antonio



Link risorsa: <https://www.lombardiabenculturali.it/stampe/schede/C0160-00062/>

Scheda SIRBeC: <https://www.lombardiabenculturali.it/stampe/schede-complete/C0160-00062/>

CODICI

Unità operativa: C0160

Numero scheda: 62

Codice scheda: C0160-00062

Tipo scheda: S

Livello ricerca: P

CODICE UNIVOCO

Codice regione: 03

Numero catalogo generale: 02130681

Ente schedatore: R03/ Accademia Carrara

Ente competente: S27

RELAZIONI

RELAZIONI CON ALTRI BENI

Tipo relazione: correlazione

Tipo scheda: S

Codice IDK della scheda correlata: C0160-00061

OGGETTO

OGGETTO

Definizione: stampa smarginata

Tipologia: stampa di riproduzione

Disponibilità del bene: reale

SOGGETTO

Categoria generale: sacro

Identificazione: Cristo Re con la Vergine, San Giuseppe e angeli

LOCALIZZAZIONE GEOGRAFICO-AMMINISTRATIVA

INDICAZIONE DEL CONTENITORE FISICO

Codice del contenitore fisico: 24771

Categoria del contenitore fisico: architettura

LOCALIZZAZIONE GEOGRAFICO-AMMINISTRATIVA ATTUALE

Stato: Italia

Regione: Lombardia

Provincia: BG

Nome provincia: Bergamo

Codice ISTAT comune: 016024

Comune: Bergamo

COLLOCAZIONE SPECIFICA

Tipologia: museo

Denominazione: Accademia Carrara

Indirizzo: Piazza Giacomo Carrara

Denominazione struttura conservativa - livello 1: Accademia Carrara

Denominazione struttura conservativa - livello 2: Gabinetto Disegni e Stampe

Tipologia struttura conservativa: museo

Altra denominazione [1 / 4]: Palazzo del Conte G. Carrara

Altra denominazione [2 / 4]: Palazzo del Conte G. Carrara

Altra denominazione [3 / 4]: Pinacoteca Carrara

Altra denominazione [4 / 4]: Pinacoteca Carrara

ALTRE LOCALIZZAZIONI GEOGRAFICO-AMMINISTRATIVE

Tipo di localizzazione: luogo di provenienza

LOCALIZZAZIONE GEOGRAFICO-AMMINISTRATIVA

Continente: Europa

Stato: Italia

Regione: Lombardia

Provincia: BG

Comune: BERGAMO

COLLOCAZIONE SPECIFICA

Tipologia: palazzo

Qualificazione: privato

Denominazione: Palazzo Carrara

Denominazione struttura conservativa - livello 1: Collezione privata Carrara Giacomo

DATA

Data ingresso: 1714 post

Data uscita: 1796

DATI PATRIMONIALI E COLLEZIONI

INVENTARIO

Data: 1958

Numero: 03352

RAPPORTO

RAPPORTO BENE FINALE/ORIGINALE

Stadio bene in esame: copia

Bene finale/originale: dipinto

Soggetto bene finale/originale: Cristo Re con la Vergine, San Giuseppe e angeli

Autore bene finale/originale: Pasinelli Lorenzo

Datazione bene finale/originale: 1687

Collocazione bene finale/originale: Italia/ Emilia Romagna/ BO/ Bologna/ Chiesa di S. Maria degli Alemanni

CRONOLOGIA

CRONOLOGIA GENERICA

Secolo: sec. XVII

Frazione di secolo: fine

CRONOLOGIA SPECIFICA

Da: 1690

Validità: ca.

A: 1699

Validità: ca.

Motivazione cronologia: analisi stilistica

DEFINIZIONE CULTURALE

AUTORE [1 / 2]

Ruolo: inventore

Nome di persona o ente: Pasinelli Lorenzo

Tipo intestazione: P

Dati anagrafici/Periodo di attività: 1629/ 1700

Codice scheda autore: C0060-00014

Motivazione dell'attribuzione: iscrizione

AUTORE [2 / 2]

Ruolo: incisore

Nome di persona o ente: Lorenzini Giovanni Antonio

Tipo intestazione: P

Dati anagrafici/Periodo di attività: 1665/ 1740

Codice scheda autore: C0060-00015

Motivazione dell'attribuzione: bibliografia

STATO DELL' OPERA

Stato: primo stato su due secondo Baroncini (1993)

Specifiche: mancano la dedica a Francesco Ratta e la firma di Giovanni Antonio Lorenzini

DATI TECNICI

MATERIA E TECNICA

Materia: acquaforte

MISURE

Parte: Parte incisa

Unità: mm

Altezza: 456

Larghezza: 342

MISURE FOGLIO

Unità: mm

Altezza: 456

Larghezza: 342

Filigrana: intera, in alto al centro (giglio entro cerchio)

Indicazioni sul soggetto

PERSONAGGI: Cristo; Madonna; S. Giuseppe. FIGURE: angeli. OGGETTI: libro. STRUMENTI MUSICALI: viola; liuto.

DATI ANALITICI

ISCRIZIONI [1 / 2]

Classe di appartenenza: indicazione di responsabilità

Lingua: LAT

Tecnica di scrittura: a incisione

Tipo di caratteri: corsivo

Posizione: nella parte figurata, in basso, verso il centro

Trascrizione: LAURETIUS PASINELLUS INVENIT ET PINXIT

ISCRIZIONI [2 / 2]

Classe di appartenenza: documentaria

Tecnica di scrittura: a matita

Tipo di caratteri: numeri arabi

Posizione: al verso, in basso a destra

Trascrizione: 3351

STEMMI, EMBLEMI, MARCHI

Classe di appartenenza: timbro a inchiostro

Qualificazione: museale

Identificazione: Accademia Carrara - Museo

Posizione: al verso, al centro (striscia di carta incollata)

Descrizione

rettangolo con angoli tagliati e con la scritta: "ACCADEMIA CARRARA/ BELLE ARTI BERGAMO/ BIBLIOTECA"

Notizie storico-critiche

La stampa reca in lastra, in basso a sinistra, solo il nome dell'inventore della composizione, Lorenzo Pasinelli. Negli esemplari di secondo stato (Baroncini, 1993, p. 391, n. 122) compare, in basso, una dedica a Francesco Ratta e la firma dell'incisore Giovanni Antonio Lorenzini. Il dipinto che Lorenzini traduce qui ad acquaforte, fedelmente e nello stesso verso, è tra le opere più celebri di Lorenzo Pasinelli: la pala con "Cristo Re, la Vergine, San Giuseppe ed angeli" che il pittore bolognese dipinse nel 1687 per l'altare della cappella Buratti nella chiesa di Santa Maria degli Alemanni (Baroncini, 1993, pp. 287-289, n. 58).

CONSERVAZIONE

STATO DI CONSERVAZIONE

Data: 2009

Stato di conservazione: cattivo

Indicazioni specifiche

foglio ritagliato oltre l'impronta della lastra, lungo la parte figurata; privo di margini; carta scurita; macchie; numerosi strappi ai margini; pieghe; lacuna in alto a destra; al verso, strisce di carta incollata per rinforzo al centro, lungo il margine sinistro, in alto al centro, all'angolo superiore destro.

Fonte: osservazione diretta

CONDIZIONE GIURIDICA E VINCOLI

CONDIZIONE GIURIDICA

Indicazione generica: proprietà Ente pubblico territoriale

Indicazione specifica: Comune di Bergamo

Indirizzo: Via Matteotti, 27 - 24122 Bergamo

ACQUISIZIONE

Tipo acquisizione: immissione nella proprietà

Nome: Commissaria dell'Accademia Carrara

Data acquisizione: 1958

Luogo acquisizione: BG/ Bergamo/ Municipio

Note: fonte: Immissione del Comune di Bergamo nella titolarità ... p. 93 n. 3352

FONTI E DOCUMENTI DI RIFERIMENTO

DOCUMENTAZIONE FOTOGRAFICA [1 / 2]

Genere: documentazione esistente

Tipo: fotografia b.n.

Codice identificativo: 3352

Note: riproduzione completa

DOCUMENTAZIONE FOTOGRAFICA [2 / 2]

Codice univoco della risorsa: SC_S_C0160-00062_IMG-0000143990

Genere: documentazione allegata

Tipo: fotografia colore

Codice identificativo: STP03352

Note: riproduzione completa

Nome del file originale: STP03352.jpg

BIBLIOGRAFIA [1 / 2]

Genere: bibliografia di confronto

Autore: Bartsch A.

Titolo libro o rivista: Le peintre graveur

Luogo di edizione: Nieuwkoop

Anno di edizione: 1982

Codice scheda bibliografia: C0160-00003

V., pp., nn.: v. IV (19) p. 229 n. 3

BIBLIOGRAFIA [2 / 2]

Genere: bibliografia di confronto

Autore: Baroncini C.

Titolo libro o rivista: Lorenzo Pasinelli pittore (1629-1700)

Luogo di edizione: Rimini

Anno di edizione: 1993

Codice scheda bibliografia: C0160-00024

V., pp., nn.: p. 391 n. 122

COMPILAZIONE

COMPILAZIONE

Anno di redazione: 2009

Ente compilatore: Accademia Carrara

Nome: Monaco, Tiziana

Funzionario responsabile: Valagussa, Giovanni

AGGIORNAMENTO-REVISIONE

Anno di aggiornamento/revisione: 2012

Nome: Scorsetti, Monica

Funzionario responsabile: Valagussa, Giovanni