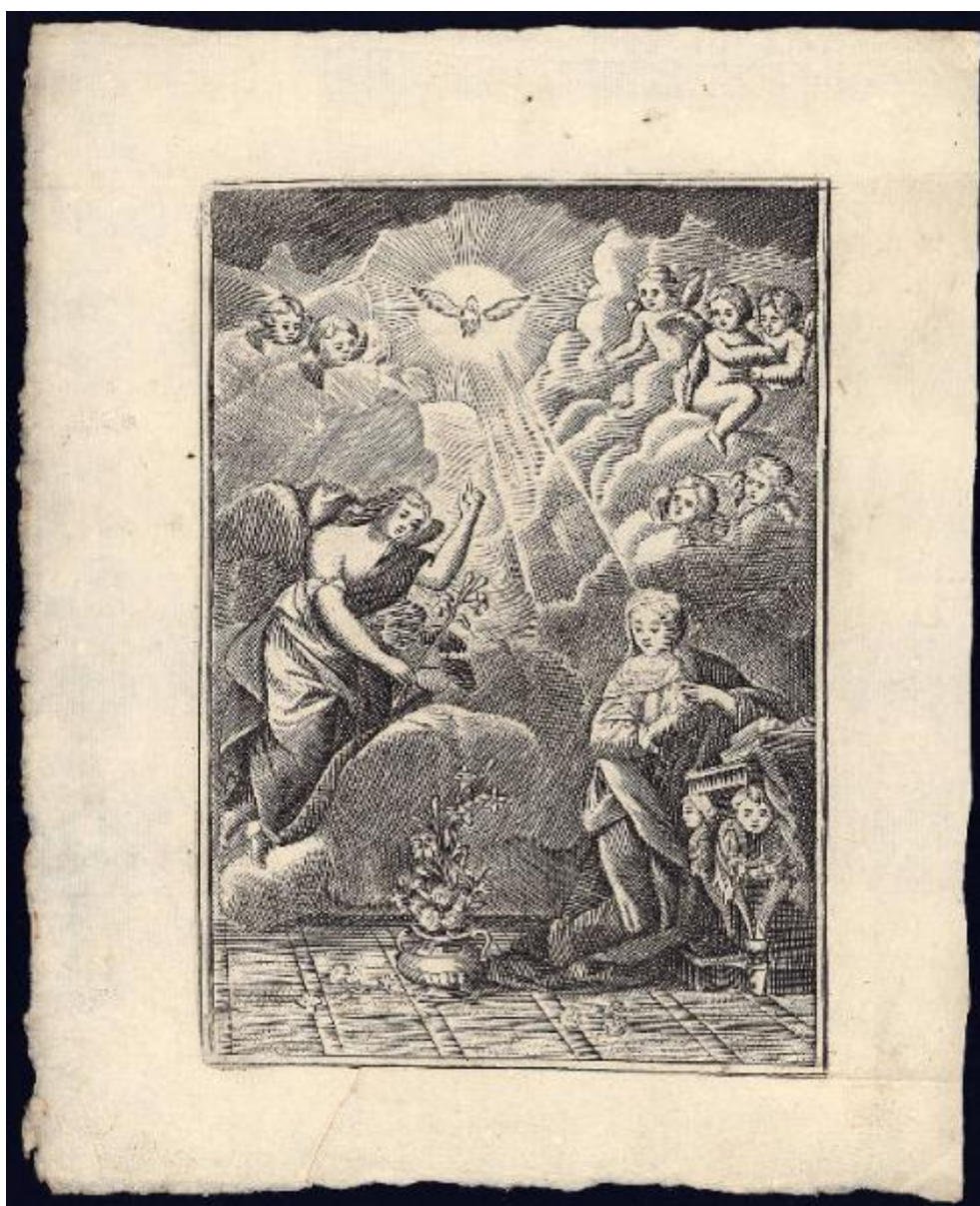


# Rosario Gaudioso

ambito italiano



Link risorsa: <https://www.lombardiabeniculturali.it/stampe/schede/C0160-00246/>

Scheda SIRBeC: <https://www.lombardiabeniculturali.it/stampe/schede-complete/C0160-00246/>

## **CODICI**

Unità operativa: C0160

Numero scheda: 246

Codice scheda: C0160-00246

Tipo scheda: S

Livello ricerca: P

### **CODICE UNIVOCO**

Codice regione: 03

Numero catalogo generale: 02130765

Ente schedatore: R03/ Accademia Carrara

Ente competente: S27

## **RELAZIONI**

### **STRUTTURA COMPLESSA**

Livello: 2

Codice IDK della scheda madre: C0160-00244

## **OGGETTO**

### **OGGETTO**

Definizione: stampa

Tipologia: stampa di invenzione

Identificazione: elemento d'insieme

Disponibilità del bene: reale

### **SOGGETTO**

Categoria generale: sacro

Identificazione: Annunciazione

Titolo della serie di appartenenza: Rosario Gaudioso

## **LOCALIZZAZIONE GEOGRAFICO-AMMINISTRATIVA**

### **INDICAZIONE DEL CONTENITORE FISICO**

Codice del contenitore fisico: 24771

Categoria del contenitore fisico: architettura

#### **LOCALIZZAZIONE GEOGRAFICO-AMMINISTRATIVA ATTUALE**

Stato: Italia

Regione: Lombardia

Provincia: BG

Nome provincia: Bergamo

Codice ISTAT comune: 016024

Comune: Bergamo

#### **COLLOCAZIONE SPECIFICA**

Tipologia: museo

Denominazione: Accademia Carrara

Indirizzo: Piazza Giacomo Carrara

Denominazione struttura conservativa - livello 1: Accademia Carrara

Denominazione struttura conservativa - livello 2: Gabinetto Disegni e Stampe

Tipologia struttura conservativa: museo

Altra denominazione [1 / 4]: Palazzo del Conte G. Carrara

Altra denominazione [2 / 4]: Palazzo del Conte G. Carrara

Altra denominazione [3 / 4]: Pinacoteca Carrara

Altra denominazione [4 / 4]: Pinacoteca Carrara

#### **ALTRE LOCALIZZAZIONI GEOGRAFICO-AMMINISTRATIVE**

Tipo di localizzazione: luogo di provenienza

#### **LOCALIZZAZIONE GEOGRAFICO-AMMINISTRATIVA**

Continente: Europa

Stato: Italia

Regione: Lombardia

Provincia: BG

Comune: BERGAMO

#### **COLLOCAZIONE SPECIFICA**

Tipologia: palazzo

Qualificazione: privato

Denominazione: Palazzo Carrara

Denominazione struttura conservativa - livello 1: Collezione privata Carrara Giacomo

#### **DATA**

Data ingresso: 1714 post

Data uscita: 1796

### **DATI PATRIMONIALI E COLLEZIONI**

#### **INVENTARIO**

Data: 1958

Numero: 03534

### **CRONOLOGIA**

#### **CRONOLOGIA GENERICA**

Secolo: sec. XVII

Frazione di secolo: prima metà

#### **CRONOLOGIA SPECIFICA**

Da: 1600

Validità: ca.

A: 1649

Validità: ca.

Motivazione cronologia: analisi stilistica

### **DEFINIZIONE CULTURALE**

#### **AMBITO CULTURALE**

Denominazione: ambito italiano

Riferimento all'intervento: incisore

Motivazione dell'attribuzione: analisi stilistica

### **DATI TECNICI**

#### **MATERIA E TECNICA [1 / 2]**

Materia: acquaforte

## **MATERIA E TECNICA [2 / 2]**

Materia: bulino

## **MISURE**

Parte: Parte incisa

Unità: mm

Altezza: 190

Larghezza: 132

## **MISURE FOGLIO**

Unità: mm

Altezza: 245

Larghezza: 202

Filigrana: assente

Indicazioni sul soggetto

PERSONAGGI: Madonna; S. Gabriele Arcangelo. ALLEGORIE-SIMBOLI: (Spirito Santo) colomba. INTERNO. MOBILIA: leggio. OGGETTI: libro; vaso di fiori. FIORI: gigli recisi.

## **DATI ANALITICI**

### **ISCRIZIONI**

Classe di appartenenza: documentaria

Tecnica di scrittura: a matita

Tipo di caratteri: numeri arabi

Posizione: al verso, in basso a destra

Trascrizione: 3531

### **STEMMI, EMBLEMI, MARCHI**

Classe di appartenenza: timbro a inchiostro

Qualificazione: museale

Identificazione: Accademia Carrara - Museo

Posizione: al verso, metà altezza, verso destra

Descrizione

rettangolo con angoli tagliati e con la scritta: "ACCADEMIA CARRARA/ BELLE ARTI BERGAMO/ BIBLIOTECA"

Notizie storico-critiche

La serie, di modesta fattura, è composta da un frontespizio e da 5 tavole con alcuni episodi dei "Misteri del Rosario", i cosiddetti "Misteri gaudiosi". Le stampe non recano alcuna indicazione di responsabilità; per ragioni di stile, penso che

possano essere assegnate ad un anonimo incisore italiano attivo nella prima metà del XVII secolo.

## CONSERVAZIONE

### STATO DI CONSERVAZIONE

Data: 2009

Stato di conservazione: mediocre

Indicazioni specifiche: margini ritagliati irregolarmente; carta scurita; macchie; fori; pieghe e piccole lacerazioni ai margini.

Fonte: osservazione diretta

## CONDIZIONE GIURIDICA E VINCOLI

### CONDIZIONE GIURIDICA

Indicazione generica: proprietà Ente pubblico territoriale

Indicazione specifica: Comune di Bergamo

Indirizzo: Via Matteotti, 27 - 24122 Bergamo

### ACQUISIZIONE

Tipo acquisizione: immissione nella proprietà

Nome: Commissaria dell'Accademia Carrara

Data acquisizione: 1958

Luogo acquisizione: BG/ Bergamo/ Municipio

Note: fonte: Immissione del Comune di Bergamo nella titolarità ... p. 96 n. 3534

## FONTI E DOCUMENTI DI RIFERIMENTO

### DOCUMENTAZIONE FOTOGRAFICA [1 / 2]

Genere: documentazione esistente

Tipo: fotografia b.n.

Codice identificativo: 3534

Note: riproduzione completa

### DOCUMENTAZIONE FOTOGRAFICA [2 / 2]

Codice univoco della risorsa: SC\_S\_C0160-00246\_IMG-0000144187

Genere: documentazione allegata

Tipo: fotografia colore

Codice identificativo: STP03534

Note: riproduzione completa

Nome del file originale: STP03534.jpg

## COMPILAZIONE

### COMPILAZIONE

Anno di redazione: 2009

Ente compilatore: Accademia Carrara

Nome: Monaco, Tiziana

Funzionario responsabile: Valagussa, Giovanni

### AGGIORNAMENTO-REVISIONE

Anno di aggiornamento/revisione: 2012

Nome: Scorsetti, Monica

Funzionario responsabile: Valagussa, Giovanni