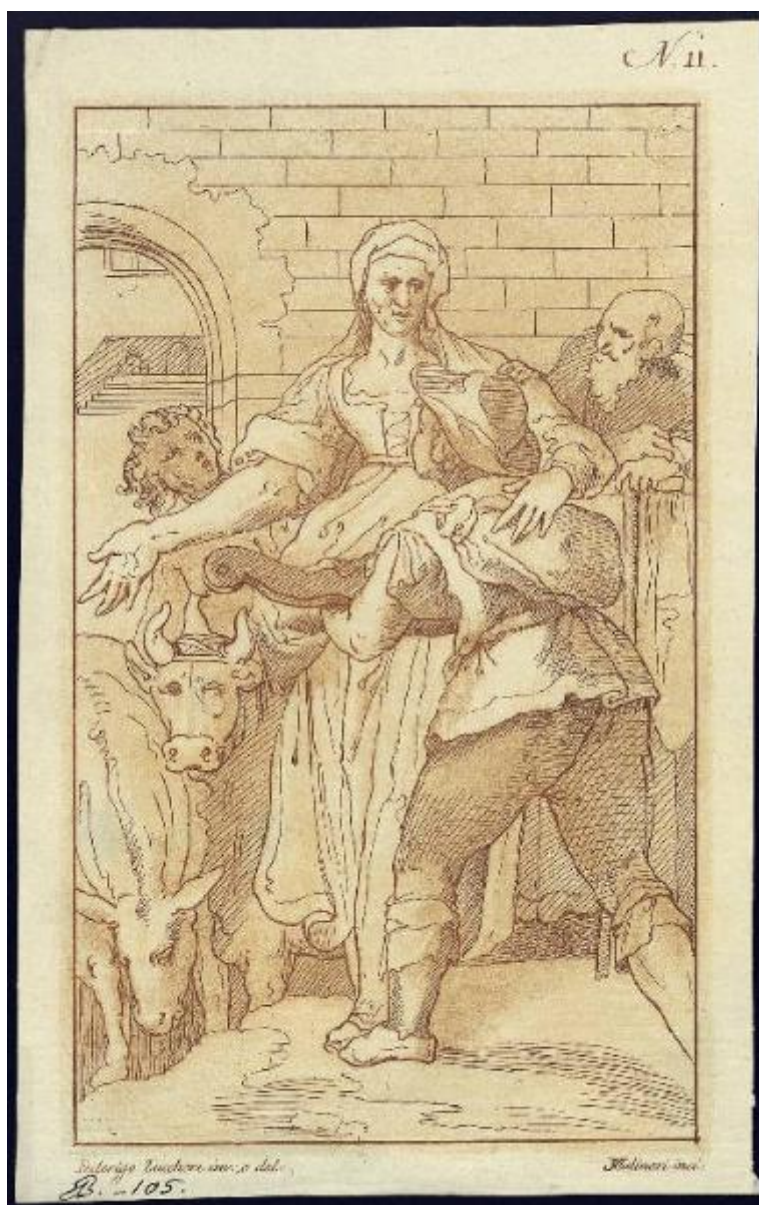


# Disegni originali d'eccellenti pittori esistenti nella Real Galleria di Firenze incisi ed intagliati nella loro grandezza e colori

Mulinari Stefano; Zuccari Federico



Link risorsa: <https://www.lombardiabeniculturali.it/stampe/schede/C0160-00368/>

Scheda SIRBeC: <https://www.lombardiabeniculturali.it/stampe/schede-complete/C0160-00368/>

## CODICI

Unità operativa: C0160

Numero scheda: 368

Codice scheda: C0160-00368

Tipo scheda: S

Livello ricerca: P

### CODICE UNIVOCO

Codice regione: 03

Numero catalogo generale: 00621806

Ente schedatore: R03/ Accademia Carrara

Ente competente: S27

## RELAZIONI

### STRUTTURA COMPLESSA

Livello: 111

Codice IDK della scheda madre: C0060-00553

### RELAZIONI CON ALTRI BENI

Tipo relazione: correlazione

Tipo scheda: S

Codice IDK della scheda correlata: C0060-02045

## OGGETTO

### OGGETTO

Definizione: stampa

Tipologia: stampa di riproduzione

Identificazione: elemento d'insieme

### QUANTITA'

Numero d'ordine: 2

Disponibilità del bene: reale

### SOGGETTO

Categoria generale: ritratto

Identificazione: Taddeo Zuccari all'ingresso di Roma, accolto da Servitù, Disagio e Fatica

Titolo della serie di appartenenza

Disegni originali d'eccellenti pittori esistenti nella Real Galleria di Firenze incisi ed intagliati nella loro grandezza e colori

## LOCALIZZAZIONE GEOGRAFICO-AMMINISTRATIVA

### INDICAZIONE DEL CONTENITORE FISICO

Codice del contenitore fisico: 24771

Categoria del contenitore fisico: architettura

### LOCALIZZAZIONE GEOGRAFICO-AMMINISTRATIVA ATTUALE

Stato: Italia

Regione: Lombardia

Provincia: BG

Nome provincia: Bergamo

Codice ISTAT comune: 016024

Comune: Bergamo

### COLLOCAZIONE SPECIFICA

Tipologia: museo

Denominazione: Accademia Carrara

Indirizzo: Piazza Giacomo Carrara

Denominazione struttura conservativa - livello 1: Accademia Carrara

Denominazione struttura conservativa - livello 2: Gabinetto Disegni e Stampe

Tipologia struttura conservativa: museo

Altra denominazione [1 / 4]: Palazzo del Conte G. Carrara

Altra denominazione [2 / 4]: Palazzo del Conte G. Carrara

Altra denominazione [3 / 4]: Pinacoteca Carrara

Altra denominazione [4 / 4]: Pinacoteca Carrara

## ALTRE LOCALIZZAZIONI GEOGRAFICO-AMMINISTRATIVE

Tipo di localizzazione: luogo di provenienza

### LOCALIZZAZIONE GEOGRAFICO-AMMINISTRATIVA

Continente: Europa

Stato: Italia

Regione: Lombardia

Provincia: BG

Comune: BERGAMO

### **COLLOCAZIONE SPECIFICA**

Tipologia: palazzo

Qualificazione: privato

Denominazione: Palazzo Carrara

Denominazione struttura conservativa - livello 1: Collezione privata Carrara Giacomo

### **DATA**

Data ingresso: 1774 post

Data uscita: 1796

## **DATI PATRIMONIALI E COLLEZIONI**

### **INVENTARIO**

Data: 1958

Numero: 03649

## **RAPPORTO**

### **RAPPORTO BENE FINALE/ORIGINALE**

Stadio bene in esame: derivazione

Bene finale/originale: disegno

Soggetto bene finale/originale: Taddeo Zuccari all'ingresso di Roma

Collocazione bene finale/originale: Italia/ Toscana/ FI/ Firenze/ Uffizi, Gabinetto dei Disegni

Inventario bene finale/originale: 11017 F.

## **CRONOLOGIA**

### **CRONOLOGIA GENERICA**

Secolo: sec. XVIII

### **CRONOLOGIA SPECIFICA**

Da: 1770

Validità: ca.

A: 1774

Validità: ante

Motivazione cronologia: analisi storica

## DEFINIZIONE CULTURALE

### AUTORE [1 / 2]

Ruolo: incisore

Nome di persona o ente: Mulinari Stefano

Tipo intestazione: P

Dati anagrafici/Periodo di attività: 1741/ 1804 post

Codice scheda autore: C0060-00228

Motivazione dell'attribuzione: iscrizione

### AUTORE [2 / 2]

Ruolo: inventore

Nome di persona o ente: Zuccari Federico

Tipo intestazione: P

Dati anagrafici/Periodo di attività: 1540-1541/ 1609

Codice scheda autore: RL010-02387

Motivazione dell'attribuzione: iscrizione

## DATI TECNICI

### MATERIA E TECNICA [1 / 2]

Materia: acquaforte

### MATERIA E TECNICA [2 / 2]

Materia: acquatinta

### MISURE

Parte: Parte figurata

Unità: mm

Altezza: 239

Larghezza: 142

## MISURE FOGLIO

Unità: mm

Altezza: 268

Larghezza: 169

Filigrana: parziale, al margine sinistro, verso l'alto

Indicazioni sul soggetto

PERSONAGGI: Taddeo Zuccari. ALLEGORIE-SIMBOLI: Servitù; Disagio; Fatica. ANIMALI: vacca; vitello. OGGETTI: bisaccia; bastone. ELEMENTI ARCHITETTONICI: porta urbana.

## DATI ANALITICI

### ISCRIZIONI [1 / 5]

Classe di appartenenza: indicazione di responsabilità

Tecnica di scrittura: a incisione

Tipo di caratteri: corsivo

Posizione: sotto la parte figurata, a sinistra

Trascrizione: FEDERIGO ZUCCHERI INV: E DEL:

### ISCRIZIONI [2 / 5]

Classe di appartenenza: indicazione di responsabilità

Tecnica di scrittura: a incisione

Tipo di caratteri: corsivo

Posizione: sotto la parte figurata, a destra

Trascrizione: SMULINARI INCI:

### ISCRIZIONI [3 / 5]

Classe di appartenenza: documentaria

Tecnica di scrittura: a incisione

Tipo di caratteri: corsivo/ numeri romani

Posizione: sopra la parte figurata, a destra

Trascrizione: N. II

### ISCRIZIONI [4 / 5]

Classe di appartenenza: documentaria

Tecnica di scrittura: a penna

Tipo di caratteri: corsivo/ numeri arabi

Posizione: in basso a sinistra

Trascrizione: B. - 105.

### **ISCRIZIONI [5 / 5]**

Classe di appartenenza: documentaria

Tecnica di scrittura: a matita

Tipo di caratteri: numeri arabi

Posizione: al verso, in basso a destra

Trascrizione: 3646

### **STEMMI, EMBLEMI, MARCHI**

Classe di appartenenza: timbro a inchiostro

Qualificazione: museale

Identificazione: Accademia Carrara - Museo

Posizione: al verso, in alto a destra

Descrizione

rettangolo con angoli tagliati e con la scritta: "ACCADEMIA CARRARA/ BELLE ARTI BERGAMO/ BIBLIOTECA"

Notizie storico-critiche

La stampa, che è ritagliata oltre l'impronta della lastra, reca in basso a destra la firma dell'incisore, Stefano Mulinari e, a sinistra, il nome dell'inventore della composizione, Federico Zuccari. L'opera apparteneva, in origine, alla tavola n. II della raccolta "Disegni originali d'eccellenti pittori esistenti nella Real Galleria di Firenze", che Stefano Mulinari pubblica a Firenze nel 1774.

L'incisore riproduce qui la parte inferiore del disegno, un tempo attribuito a Federico Zuccari e ora giudicato una copia (Gabinetto dei Disegni e delle Stampe di Firenze, inv. 11017 F; cfr. Acidini Luchinat, 1998-1999, vol. 1, p. 21, nota n. 27), che raffigura uno degli episodi della vita di Taddeo Zuccari: l'incontro del pittore giovanetto, appena giunto alle porte di Roma, con le figure allegoriche della Servitù, del Disagio e della Fatica. Il disegno originale di Federico, ora in collezione privata francese (Acidini, cit.: Gere, 1993, pp. 49-55), era preparatorio per uno dei riquadri a fresco che, nelle intenzioni del pittore, erano destinati ad ornare la Casa Zuccari di Roma. Federico lavorò intensamente al progetto tra il 1593 e il 1603, come dimostra la lunga serie dei disegni, solo in parte conservati a Firenze: poi lo abbandonò, forse per difficoltà economiche (Acidini, cit.).

## **CONSERVAZIONE**

### **STATO DI CONSERVAZIONE**

Data: 2009

Stato di conservazione: discreto

Indicazioni specifiche: foglio ritagliato oltre l'impronta della lastra.

Fonte: osservazione diretta

## **CONDIZIONE GIURIDICA E VINCOLI**

### **CONDIZIONE GIURIDICA**

Indicazione generica: proprietà Ente pubblico territoriale

Indicazione specifica: Comune di Bergamo

Indirizzo: Via Matteotti, 27 - 24122 Bergamo

### **ACQUISIZIONE**

Tipo acquisizione: immissione nella proprietà

Nome: Commissaria dell'Accademia Carrara

Data acquisizione: 1958

Luogo acquisizione: BG/ Bergamo/ Municipio

Note: fonte: Immissione del Comune di Bergamo nella titolarità ... p. 97 n. 3649

## **FONTI E DOCUMENTI DI RIFERIMENTO**

### **DOCUMENTAZIONE FOTOGRAFICA [1 / 2]**

Genere: documentazione esistente

Tipo: fotografia b.n.

Codice identificativo: 3649

Note: riproduzione completa

### **DOCUMENTAZIONE FOTOGRAFICA [2 / 2]**

Codice univoco della risorsa: SC\_S\_C0160-00368\_IMG-0000144367

Genere: documentazione allegata

Tipo: fotografia colore

Codice identificativo: STP03649

Note: riproduzione completa

Nome del file originale: STP03649.jpg

### **BIBLIOGRAFIA**

Genere: bibliografia di confronto

Autore: Acidini Luchinat C.

Titolo libro o rivista: Taddeo e Federico Zuccari fratelli pittori del Cinquecento

Luogo di edizione: Milano/ Roma

Anno di edizione: 1998-1999

Codice scheda bibliografia: C0160-00053

V., pp., nn.: v. I p. 21



## COMPILAZIONE

### COMPILAZIONE

Anno di redazione: 2009

Ente compilatore: Accademia Carrara

Nome: Monaco, Tiziana

Funzionario responsabile: Valagussa, Giovanni

### AGGIORNAMENTO-REVISIONE

Anno di aggiornamento/revisione: 2012

Nome: Scorsetti, Monica

Funzionario responsabile: Valagussa, Giovanni