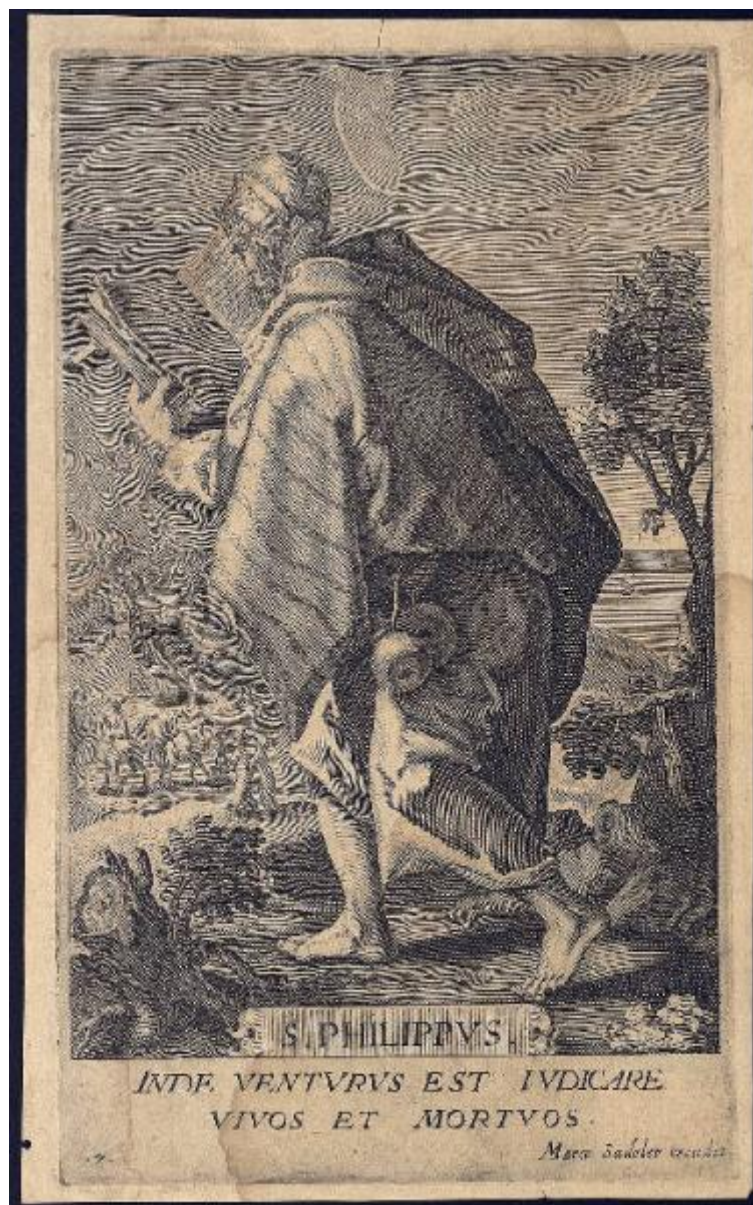


Cristo e i 12 apostoli

Bara Johann; Winghe Joos van



Link risorsa: <https://www.lombardiabeniculturali.it/stampe/schede/C0160-00390/>

Scheda SIRBeC: <https://www.lombardiabeniculturali.it/stampe/schede-complete/C0160-00390/>

CODICI

Unità operativa: C0160

Numero scheda: 390

Codice scheda: C0160-00390

Tipo scheda: S

Livello ricerca: P

CODICE UNIVOCO

Codice regione: 03

Numero catalogo generale: 02130751

Ente schedatore: R03/ Accademia Carrara

Ente competente: S27

RELAZIONI

STRUTTURA COMPLESSA

Livello: 7

Codice IDK della scheda madre: C0060-02886

RELAZIONI CON ALTRI BENI

Tipo relazione: correlazione

Tipo scheda: S

Codice IDK della scheda correlata: C0160-00390

OGGETTO

OGGETTO

Definizione: stampa

Tipologia: stampa di traduzione

Identificazione: elemento d'insieme

QUANTITA'

Numero d'ordine: 7

Disponibilità del bene: reale

SOGGETTO

Categoria generale: sacro

Identificazione: San Filippo Apostolo

Titolo proprio: S. Philippus

Tipo titolo: dalla stampa

Titolo della serie di appartenenza: Cristo e i 12 apostoli

LOCALIZZAZIONE GEOGRAFICO-AMMINISTRATIVA

INDICAZIONE DEL CONTENITORE FISICO

Codice del contenitore fisico: 24771

Categoria del contenitore fisico: architettura

LOCALIZZAZIONE GEOGRAFICO-AMMINISTRATIVA ATTUALE

Stato: Italia

Regione: Lombardia

Provincia: BG

Nome provincia: Bergamo

Codice ISTAT comune: 016024

Comune: Bergamo

COLLOCAZIONE SPECIFICA

Tipologia: museo

Denominazione: Accademia Carrara

Indirizzo: Piazza Giacomo Carrara

Denominazione struttura conservativa - livello 1: Accademia Carrara

Denominazione struttura conservativa - livello 2: Gabinetto Disegni e Stampe

Tipologia struttura conservativa: museo

Altra denominazione [1 / 4]: Palazzo del Conte G. Carrara

Altra denominazione [2 / 4]: Palazzo del Conte G. Carrara

Altra denominazione [3 / 4]: Pinacoteca Carrara

Altra denominazione [4 / 4]: Pinacoteca Carrara

ALTRE LOCALIZZAZIONI GEOGRAFICO-AMMINISTRATIVE

Tipo di localizzazione: luogo di provenienza

LOCALIZZAZIONE GEOGRAFICO-AMMINISTRATIVA

Continente: Europa

Stato: Italia

Regione: Lombardia

Provincia: BG

Comune: BERGAMO

COLLOCAZIONE SPECIFICA

Tipologia: palazzo

Qualificazione: privato

Denominazione: Palazzo Carrara

Denominazione struttura conservativa - livello 1: Collezione privata Carrara Giacomo

DATA

Data ingresso: 1714 post

Data uscita: 1796

DATI PATRIMONIALI E COLLEZIONI

INVENTARIO

Data: 1958

Numero: 03671

CRONOLOGIA

CRONOLOGIA GENERICA

Secolo: sec. XVII

Frazione di secolo: inizio

CRONOLOGIA SPECIFICA

Da: 1600

Validità: ca.

A: 1610

Validità: ca.

Motivazione cronologia: analisi stilistica

DEFINIZIONE CULTURALE

AUTORE [1 / 2]

Ruolo: incisore

Nome di persona o ente: Bara Johann

Tipo intestazione: P

Dati anagrafici/Periodo di attività: 1581/ 1634

Codice scheda autore: C0160-00064

Motivazione dell'attribuzione: bibliografia

AUTORE [2 / 2]

Ruolo: inventore

Nome di persona o ente: Winghe Joos van

Tipo intestazione: P

Dati anagrafici/Periodo di attività: 1544/ 1603

Codice scheda autore: C0160-00065

Motivazione dell'attribuzione: bibliografia

STATO DELL' OPERA

Stato: secondo stato su due secondo III. Bartsch

Specifiche: indirizzo Marco Sadeler

DATI TECNICI

MATERIA E TECNICA [1 / 2]

Materia: bulino

MATERIA E TECNICA [2 / 2]

Materia: acquaforte

MISURE

Parte: Parte incisa

Unità: mm

Altezza: 208

Larghezza: 125

MISURE FOGLIO

Unità: mm

Altezza: 217

Larghezza: 135

Filigrana: assente

Indicazioni sul soggetto: PERSONAGGI: S. Filippo Apostolo. OGGETTI: borraccia; libro.

DATI ANALITICI

ISCRIZIONI [1 / 5]

Classe di appartenenza: di titolazione

Lingua: LAT

Tecnica di scrittura: a incisione

Tipo di caratteri: lettere capitali

Posizione: nella parte figurata, in basso al centro

Trascrizione: S. PHILIPPUS

ISCRIZIONI [2 / 5]

Classe di appartenenza: indicazione di responsabilità

Tecnica di scrittura: a incisione

Tipo di caratteri: corsivo

Posizione: nell'inciso, in basso a destra

Trascrizione: MARCO SADELER EXCUDIT

ISCRIZIONI [3 / 5]

Classe di appartenenza: sacra

Lingua: LAT

Tecnica di scrittura: a incisione

Tipo di caratteri: lettere capitali

Posizione: nell'inciso, sotto la parte figurata

Trascrizione: INDE VENTURUS EST IUDICARE/ VIVOS ET MORTUOS.

ISCRIZIONI [4 / 5]

Classe di appartenenza: documentaria

Tecnica di scrittura: a incisione

Tipo di caratteri: numeri arabi

Posizione: nell'inciso, in basso a sinistra

Trascrizione: 7.

ISCRIZIONI [5 / 5]

Classe di appartenenza: documentaria

Tecnica di scrittura: a matita

Tipo di caratteri: numeri arabi

Posizione: al verso, in basso a destra

Trascrizione: 3668

STEMMI, EMBLEMI, MARCHI

Classe di appartenenza: timbro a inchiostro

Qualificazione: museale

Identificazione: Accademia Carrara - Museo

Posizione: al verso, a destra, metà altezza

Descrizione

rettangolo con angoli tagliati e con la scritta: "ACCADEMIA CARRARA/ BELLE ARTI BERGAMO/ BIBLIOTECA"

Notizie storico-critiche

La stampa, che reca in lastra, in basso a destra, il nome dell'editore Marco Sadeler, appartiene alla serie "Cristo e i 12 apostoli" incisa da Johan Bara su disegno di Joos van Winghe; la raccolta, composta da 13 tavole, fu edita una prima volta da Aegidius Sadeler II, e in seguito da Marco Sadeler (Hollstein, vol. 52, p. 196).

La collezione Carrara conserva 11 stampe della serie, in esemplari misti di primo e di secondo stato, secondo la descrizione di Bartsch (Ill. Bartsch, vol. 72, nn. 390-403); la tavola con "San Filippo Apostolo", per la presenza dell'indirizzo di Marco Sadeler, appartiene al secondo stato dell'opera (Ill. Bartsch cit, n. 398); una copia della stessa stampa, di primo stato, è inventariata al numero 3679.

CONSERVAZIONE

STATO DI CONSERVAZIONE

Data: 2009

Stato di conservazione: mediocre

Indicazioni specifiche

marginari irregolari; carta scurita; macchie; piccoli strappi ai margini; piccolo foro al margine sinistro, in basso.

Fonte: osservazione diretta

CONDIZIONE GIURIDICA E VINCOLI

CONDIZIONE GIURIDICA

Indicazione generica: proprietà Ente pubblico territoriale

Indicazione specifica: Comune di Bergamo

Indirizzo: Via Matteotti, 27 - 24122 Bergamo

ACQUISIZIONE

Tipo acquisizione: immissione nella proprietà

Nome: Commissaria dell'Accademia Carrara

Data acquisizione: 1958

Luogo acquisizione: BG/ Bergamo/ Municipio

Note: fonte: Immissione del Comune di Bergamo nella titolarità ... p. 98 n. 3671

FONTI E DOCUMENTI DI RIFERIMENTO

DOCUMENTAZIONE FOTOGRAFICA [1 / 2]

Genere: documentazione esistente

Tipo: fotografia b.n.

Codice identificativo: 3671

Note: riproduzione completa

DOCUMENTAZIONE FOTOGRAFICA [2 / 2]

Codice univoco della risorsa: SC_S_C0160-00390_IMG-0000144389

Genere: documentazione allegata

Tipo: fotografia colore

Codice identificativo: STP03671

Note: riproduzione completa

Nome del file originale: STP03671.jpg

BIBLIOGRAFIA [1 / 2]

Genere: bibliografia di confronto

Autore: Hollstein F.W.H.

Titolo libro o rivista: Dutch and flemish: engravings and woodcuts ca. 1450-1700

Luogo di edizione: Amsterdam

Anno di edizione: 1949-2012

Codice scheda bibliografia: C0160-00005

V., pp., nn.: v. I p. 90 nn. 9-21; v. LII p. 196

BIBLIOGRAFIA [2 / 2]

Genere: bibliografia di confronto

Autore: Illustrated Bartsch

Titolo libro o rivista: The illustrated Bartsch

Luogo di edizione: New York

Anno di edizione: 1978-2012

Codice scheda bibliografia: C0160-00007

V., pp., nn.: v. LXXII p. 279 n. 398 s.2

COMPILAZIONE

COMPILAZIONE

Anno di redazione: 2009

Ente compilatore: Accademia Carrara

Nome: Monaco, Tiziana

Funzionario responsabile: Valagussa, Giovanni

AGGIORNAMENTO-REVISIONE

Anno di aggiornamento/revisione: 2012

Nome: Scorsetti, Monica

Funzionario responsabile: Valagussa, Giovanni