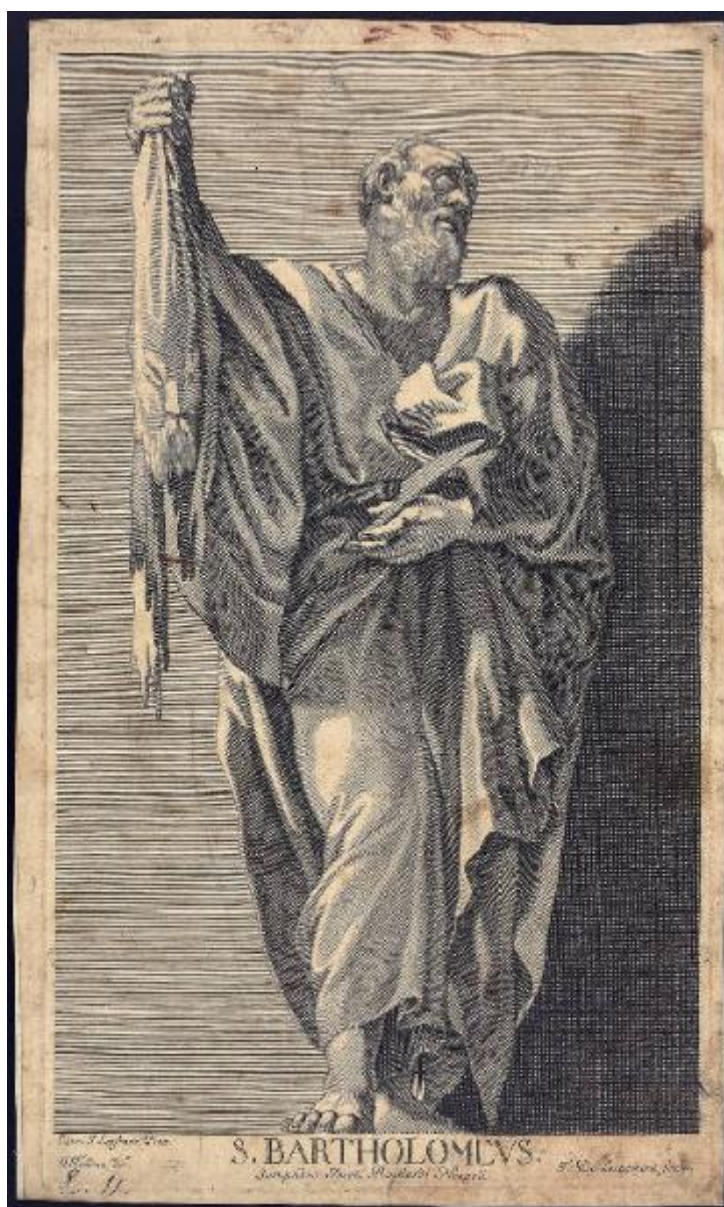


I 12 Apostoli

Louvemont François de; Lanfranco Giovanni; Trudon H.



Link risorsa: <https://www.lombardiabeniculturali.it/stampe/schede/C0160-00424/>

Scheda SIRBeC: <https://www.lombardiabeniculturali.it/stampe/schede-complete/C0160-00424/>

CODICI

Unità operativa: C0160

Numero scheda: 424

Codice scheda: C0160-00424

Tipo scheda: S

Livello ricerca: P

CODICE UNIVOCO

Codice regione: 03

Numero catalogo generale: 00646942

Ente schedatore: R03/ Accademia Carrara

Ente competente: S27

RELAZIONI

STRUTTURA COMPLESSA

Livello: 10

Codice IDK della scheda madre: C0060-02889

OGGETTO

OGGETTO

Definizione: stampa

Tipologia: stampa di riproduzione

Identificazione: elemento d'insieme

Disponibilità del bene: reale

SOGGETTO

Categoria generale: sacro

Identificazione: San Bartolomeo

Titolo proprio: S. Bartholomeus

Tipo titolo: dalla stampa

Titolo della serie di appartenenza: I 12 Apostoli

LOCALIZZAZIONE GEOGRAFICO-AMMINISTRATIVA

INDICAZIONE DEL CONTENITORE FISICO

Codice del contenitore fisico: 24771

Categoria del contenitore fisico: architettura

LOCALIZZAZIONE GEOGRAFICO-AMMINISTRATIVA ATTUALE

Stato: Italia

Regione: Lombardia

Provincia: BG

Nome provincia: Bergamo

Codice ISTAT comune: 016024

Comune: Bergamo

COLLOCAZIONE SPECIFICA

Tipologia: museo

Denominazione: Accademia Carrara

Indirizzo: Piazza Giacomo Carrara

Denominazione struttura conservativa - livello 1: Accademia Carrara

Denominazione struttura conservativa - livello 2: Gabinetto Disegni e Stampe

Tipologia struttura conservativa: museo

Altra denominazione [1 / 4]: Palazzo del Conte G. Carrara

Altra denominazione [2 / 4]: Palazzo del Conte G. Carrara

Altra denominazione [3 / 4]: Pinacoteca Carrara

Altra denominazione [4 / 4]: Pinacoteca Carrara

ALTRE LOCALIZZAZIONI GEOGRAFICO-AMMINISTRATIVE

Tipo di localizzazione: luogo di provenienza

LOCALIZZAZIONE GEOGRAFICO-AMMINISTRATIVA

Continente: Europa

Stato: Italia

Regione: Lombardia

Provincia: BG

Comune: BERGAMO

COLLOCAZIONE SPECIFICA

Tipologia: palazzo

Qualificazione: privato

Denominazione: Palazzo Carrara

Denominazione struttura conservativa - livello 1: Collezione privata Carrara Giacomo

DATA

Data ingresso: 1714 post

Data uscita: 1796

DATI PATRIMONIALI E COLLEZIONI

INVENTARIO

Data: 1958

Numero: 03704

RAPPORTO

RAPPORTO BENE FINALE/ORIGINALE

Stadio bene in esame: copia

Bene finale/originale: dipinto

Soggetto bene finale/originale: San Bartolomeo

Autore bene finale/originale: Lanfranco Giovanni

Datazione bene finale/originale: 1637-1638

Collocazione bene finale/originale: Italia/ Campania/ NA/ Napoli/ Chiesa della Certosa di S. Martino

CRONOLOGIA

CRONOLOGIA GENERICA

Secolo: sec. XVII

CRONOLOGIA SPECIFICA

Da: 1680

Validità: ca.

A: 1680

Validità: ca.

Motivazione cronologia: contesto

DEFINIZIONE CULTURALE

AUTORE [1 / 3]

Ruolo: incisore

Nome di persona o ente: Louvemont François de

Tipo intestazione: P

Dati anagrafici/Periodo di attività: 1648/

Codice scheda autore: C0160-00072

Motivazione dell'attribuzione: iscrizione

AUTORE [2 / 3]

Ruolo: inventore

Nome di persona o ente: Lanfranco Giovanni

Tipo intestazione: P

Dati anagrafici/Periodo di attività: 1582/ 1647

Codice scheda autore: RL010-01228

Motivazione dell'attribuzione: iscrizione

AUTORE [3 / 3]

Ruolo: disegnatore

Nome di persona o ente: Trudon H.

Tipo intestazione: P

Dati anagrafici/Periodo di attività: notizie 1680

Codice scheda autore: C0160-00073

Motivazione dell'attribuzione: iscrizione

DATI TECNICI

MATERIA E TECNICA [1 / 2]

Materia: bulino

MATERIA E TECNICA [2 / 2]

Materia: acquaforte

MISURE

Parte: Parte incisa

Unità: mm

Altezza: 365

Larghezza: 210

MISURE FOGLIO

Unità: mm

Altezza: 380

Larghezza: 225

Filigrana: non rilevabile (foglio controfondato)

Indicazioni sul soggetto: PERSONAGGI: S. Bartolomeo. ATTRIBUTI: (S. Bartolomeo) coltello.

DATI ANALITICI

ISCRIZIONI [1 / 5]

Classe di appartenenza: documentaria

Lingua: LAT

Tecnica di scrittura: a incisione

Tipo di caratteri: corsivo

Posizione: in basso al centro

Trascrizione: SUMPTIBUS JACOBI RAILLARDI NEAPOLI.

ISCRIZIONI [2 / 5]

Classe di appartenenza: documentaria

Tecnica di scrittura: a penna

Tipo di caratteri: corsivo/ numeri arabi

Posizione: in basso a sinistra

Trascrizione: E. 11.

ISCRIZIONI [3 / 5]

Classe di appartenenza: di titolazione

Lingua: LAT

Tecnica di scrittura: a incisione

Tipo di caratteri: lettere capitali

Posizione: sotto la parte figurata, al centro

Trascrizione: S. BARTHOLOMEUS

ISCRIZIONI [4 / 5]

Classe di appartenenza: indicazione di responsabilità

Lingua: LAT

Tecnica di scrittura: a incisione

Tipo di caratteri: corsivo

Posizione: sotto la parte figurata, a sinistra

Trascrizione: EQUES I. LANFRANC PINX./ H. TRUDON DEL.

ISCRIZIONI [5 / 5]

Classe di appartenenza: indicazione di responsabilità

Lingua: LAT

Tecnica di scrittura: a incisione

Tipo di caratteri: corsivo

Posizione: sotto la parte figurata, a destra

Trascrizione: F. DE LOUVEMONT SCULP.

STEMMI, EMBLEMI, MARCHI

Classe di appartenenza: timbro a inchiostro

Qualificazione: museale

Identificazione: Accademia Carrara - Museo

Posizione: al verso, sul controfondo, a destra verso l'alto

Descrizione

rettangolo con angoli tagliati e con la scritta: "ACCADEMIA CARRARA/ BELLE ARTI BERGAMO/ BIBLIOTECA"

Notizie storico-critiche

La stampa, che appartiene alla serie di 12 "Apostoli" incisa da François de Louvemont, è firmata in lastra, in basso a destra, dall'artista francese; in basso a sinistra è annotato il nome di Giovanni Lanfranco, inventore della composizione; poco più sotto, è indicato il disegnatore, lo sconosciuto H. Trudon; in basso al centro, verso il margine della lastra, compare il nome dell'editore napoletano Giacomo Raillard.

Louvemont traduce qui, a bulino e ad acquaforte, la figura di San Bartolomeo che Lanfranco aveva dipinto a fresco, tra il 1637 e il 1638, nella chiesa della Certosa di San Martino a Napoli.

CONSERVAZIONE

STATO DI CONSERVAZIONE

Data: 2009

Stato di conservazione: mediocre

Indicazioni specifiche

foglio controfondato; margini irregolari; carta ingiallita; macchie; pieghe; piccoli strappi; segni a matita nella parte superiore del foglio.

Fonte: osservazione diretta

CONDIZIONE GIURIDICA E VINCOLI

CONDIZIONE GIURIDICA

Indicazione generica: proprietà Ente pubblico territoriale

Indicazione specifica: Comune di Bergamo

Indirizzo: Via Matteotti, 27 - 24122 Bergamo

ACQUISIZIONE

Tipo acquisizione: immissione nella proprietà

Nome: Commissaria dell'Accademia Carrara

Data acquisizione: 1958

Luogo acquisizione: BG/ Bergamo/ Municipio

Note: fonte: Immissione del Comune di Bergamo nella titolarità ... p. 98 n. 3704

FONTI E DOCUMENTI DI RIFERIMENTO

DOCUMENTAZIONE FOTOGRAFICA [1 / 2]

Genere: documentazione esistente

Tipo: fotografia b.n.

Codice identificativo: 3704

Note: riproduzione completa

DOCUMENTAZIONE FOTOGRAFICA [2 / 2]

Codice univoco della risorsa: SC_S_C0160-00424_IMG-0000144428

Genere: documentazione allegata

Tipo: fotografia colore

Codice identificativo: STP03704

Note: riproduzione completa

Nome del file originale: STP03704.jpg

BIBLIOGRAFIA [1 / 2]

Genere: bibliografia di confronto

Autore: Le Blanc C.

Titolo libro o rivista

Manuel de l'amateur d'estampes: contenant un dictionnaire des graveurs de toutes les nations dans lequel sont décrites les estampes rares, précieuses et intéressantes...

Luogo di edizione: Amsterdam

Anno di edizione: 1970-1971

Codice scheda bibliografia: C0160-00004

V., pp., nn.: v. II (2) p. 574 n. 6

BIBLIOGRAFIA [2 / 2]

Genere: bibliografia di confronto

Autore: Bernini G.P.

Titolo libro o rivista: Giovanni Lanfranco 1582-1647

Luogo di edizione: Parma

Anno di edizione: 1982

Codice scheda bibliografia: C0160-00057

COMPILAZIONE

COMPILAZIONE

Anno di redazione: 2009

Ente compilatore: Accademia Carrara

Nome: Monaco, Tiziana

Funzionario responsabile: Valagussa, Giovanni

AGGIORNAMENTO-REVISIONE

Anno di aggiornamento/revisione: 2012

Nome: Scorsetti, Monica

Funzionario responsabile: Valagussa, Giovanni

Referente scientifico: Valagussa Giovanni