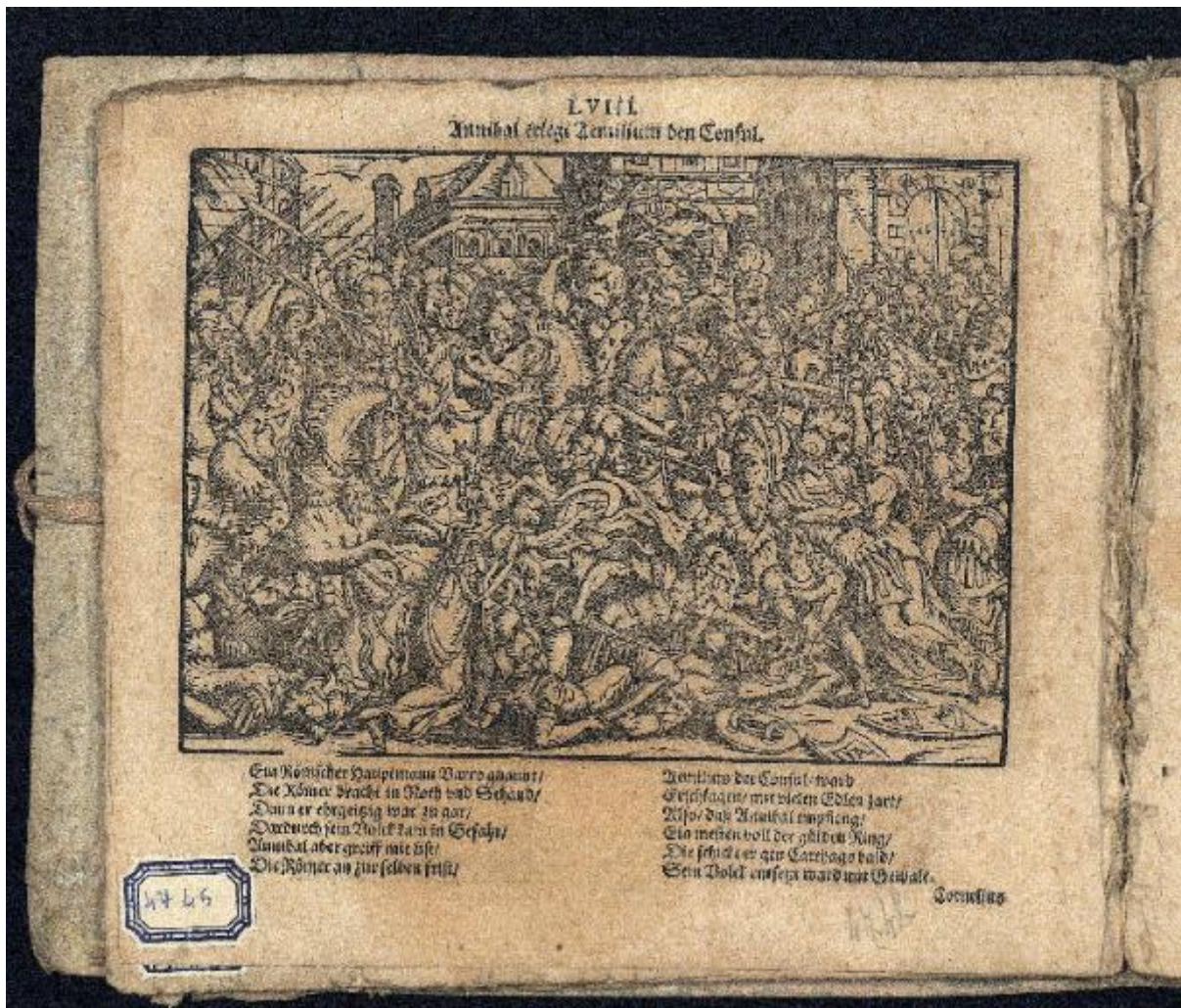


# Livische Figuren

Amman Jost



Link risorsa: <https://www.lombardiabeniculturali.it/stampe/schede/C0180-00052/>

Scheda SIRBeC: <https://www.lombardiabeniculturali.it/stampe/schede-complete/C0180-00052/>

## CODICI

Unità operativa: C0180

Numero scheda: 52

Codice scheda: C0180-00052

Tipo scheda: S

Livello ricerca: P

### CODICE UNIVOCO

Codice regione: 03

Numero catalogo generale: 02157510

Ente schedatore: R03/ Accademia Carrara

Ente competente: S27

## RELAZIONI

### STRUTTURA COMPLESSA

Livello: 52

Codice IDK della scheda madre: C0180-00352

## OGGETTO

### OGGETTO

Definizione: stampa

### QUANTITA'

Numero: 1

Numero stampa/matrice composita o serie: 101

Numero d'ordine: 57

Disponibilità del bene: reale

### SOGGETTO

Categoria generale: storia

Identificazione: Annibale sconfigge Lucio Emilio Paolo

Titolo proprio: LVIII. Annibal erlegt Aemilium den Consul

Tipo titolo: desunto dalla stampa

Titolo della serie di appartenenza: Livische Figuren

## LOCALIZZAZIONE GEOGRAFICO-AMMINISTRATIVA

### INDICAZIONE DEL CONTENITORE FISICO

Codice del contenitore fisico: 24771

Categoria del contenitore fisico: architettura

### LOCALIZZAZIONE GEOGRAFICO-AMMINISTRATIVA ATTUALE

Stato: Italia

Regione: Lombardia

Provincia: BG

Nome provincia: Bergamo

Codice ISTAT comune: 016024

Comune: Bergamo

### COLLOCAZIONE SPECIFICA

Tipologia: museo

Denominazione: Accademia Carrara

Indirizzo: Piazza Giacomo Carrara

Denominazione struttura conservativa - livello 1: Accademia Carrara

Denominazione struttura conservativa - livello 2: Gabinetto Disegni e Stampe

Tipologia struttura conservativa: museo

Collocazione originaria: SC

Altra denominazione [1 / 4]: Palazzo del Conte G. Carrara

Altra denominazione [2 / 4]: Palazzo del Conte G. Carrara

Altra denominazione [3 / 4]: Pinacoteca Carrara

Altra denominazione [4 / 4]: Pinacoteca Carrara

## ALTRE LOCALIZZAZIONI GEOGRAFICO-AMMINISTRATIVE

Tipo di localizzazione: luogo di provenienza

### LOCALIZZAZIONE GEOGRAFICO-AMMINISTRATIVA

Continente: Europa

Stato: Italia

Regione: Lombardia

Provincia: BG

Comune: Bergamo

### **COLLOCAZIONE SPECIFICA**

Tipologia: palazzo

Qualificazione: privato

Denominazione: Palazzo Carrara

Denominazione struttura conservativa - livello 1: Collezione privata Carrara Giacomo

### **DATA**

Data ingresso: sec. XVIII

Data uscita: 1796

## **DATI PATRIMONIALI E COLLEZIONI**

### **INVENTARIO [1 / 2]**

Denominazione: Immissione del Comune di Bergamo nella titolarità

Data: 1958

Numero: 04745

### **INVENTARIO [2 / 2]**

Denominazione: Immissione del Comune di Bergamo nella titolarità

Data: sec. XIX

## **RAPPORTO**

### **AREA DEL LIBRO**

Tipologia: libro

Titolo della pubblicazione

Kunstlich und zierlich gerissene Livische Figuren darinnen die gantze romische Historien kunstlich begriffen und angezeigt, geordnet und gestellt...

Numero di edizione: Dietzeln Caspar/ Strasburgo/ 1631

## **CRONOLOGIA**

### **CRONOLOGIA GENERICA [1 / 2]**

Secolo: sec. XVI

### **CRONOLOGIA SPECIFICA [1 / 2]**

Da: 1568

Validità: post

A: 1568

Validità: ante

Specifica: prima edizione del legno

### **CRONOLOGIA GENERICA [2 / 2]**

Secolo: sec. XVII

### **CRONOLOGIA SPECIFICA [2 / 2]**

Da: 1631

Validità: post

A: 1631

Validità: ante

Specifica: edizione in esame

Motivazione cronologia: bibliografia

Motivazione cronologia: bibliografia

## **DEFINIZIONE CULTURALE**

### **AUTORE**

Ruolo: incisore

Nome di persona o ente: Amman Jost

Tipo intestazione: P

Dati anagrafici/Periodo di attività: 1539/ 1591

Codice scheda autore: C0060-00322

Motivazione dell'attribuzione: monogramma

Senza indicazioni editoriali: senza indicazioni editoriali

### **STATO DELL' OPERA**

Stato: stato unico conosciuto (secondo New Hollstein)

## **DATI TECNICI**

### **MATERIA E TECNICA**

Materia: xilografia

### **MISURE**

Parte: parte incisa

Unità: mm

Altezza: 108

Larghezza: 147

### **MISURE FOGLIO**

Unità: mm

Altezza: 158

Larghezza: 173

Validità: ca.

Indicazioni sul soggetto

Vedute: città non identificabile. Figure: soldati; figure femminili non identificabili. Animali: cavalli. Armi: spade; lance.

## **DATI ANALITICI**

### **ISCRIZIONI [1 / 4]**

Classe di appartenenza: indicazione di responsabilità

Tecnica di scrittura: a stampa

Posizione: in basso a destra, sopra uno scudo in primo piano

Trascrizione: IA

### **ISCRIZIONI [2 / 4]**

Classe di appartenenza: di titolazione

Tecnica di scrittura: a stampa

Tipo di caratteri: caratteri gotici

Posizione: nel margine superiore

Trascrizione: LVIII. / Annibal erlegt Aemilium den Consul.

### **ISCRIZIONI [3 / 4]**

Tecnica di scrittura: a stampa

Tipo di caratteri: caratteri gotici

Posizione: nel margine inferiore, su due colonne, ciascuna di sei versi

Trascrizione: Ein Romscher hauptmann Varro gnannt / [...] / Sein Volck entsekt ward mit Gewalt. / Cornelius

### **ISCRIZIONI [4 / 4]**

Classe di appartenenza: nota manoscritta

Tecnica di scrittura: a matita

Posizione: nell'angolo inferiore destro del foglio

Trascrizione: 4742

### **STEMMI, EMBLEMI, MARCHI**

Classe di appartenenza: segnatura su cartellino

Qualificazione: inventariale

Quantità: 1

Posizione: in basso a destra

#### Descrizione

etichetta cartacea (mm 16 x 25) di forma rettangolare con i quattro angoli tagliati, cornicetta di colore blu a motivi geometrici, porta scritto a penna il numero di inventario: 4745

#### Notizie storico-critiche

L'incisione fa parte di una raccolta conservata entro un'antica legatura in cartone sulla quale sono riportati in forma manoscritta due titoli, uno in copertina "Istoria Delli Anni del Mondo", l'altro sulla costa "Istoria Romana". I piatti interni portano dipinto a tempera un motivo decorativo geometrico nei toni del verde e del rosa. La mancanza del frontespizio non impedisce di avanzare un'ipotesi circa la sua identificazione con l'edizione postuma (1631) delle "Storie di Livio" in lingua tedesca, con illustrazioni incise da Jost Amman, rispetto alla quale vi è un preciso riscontro con i soggetti e la rispettiva numerazione delle tavole.

Come in un libro le carte sono impresse - figura e testo - tanto sul recto che al verso.

Una delle peculiarità di questa collezione ("Kunstlich und zierlich gerissene Livische Figuren darinnen die gantze romische Historien kunstlich begriffen und angezeigt, geordnet und gestellt...", Caspar Dietzeln, Strasburgo, 1631) che purtroppo nell'esemplare esaminato risulta lacunosa di alcune tavole, consiste nella formazione di un volume a tema storico, ispirato a Livio, dove immagini e testi sono distribuiti sulla stessa pagina, composto di centoundici illustrazioni, ottenute ristampando settantaquattro diversi legni, tutti di Jost Amman, incisi e pubblicati tra il 1564 e il 1572 nell'ambito di serie di argomento diverso, afferenti alla storia o alla Bibbia. Si trattava ad evidenza di un meccanismo, quello del reimpiego, ben consolidato all'interno della bottega dell'Amman, e che proseguì anche dopo la sua morte. I soggetti scolpiti nei legni avevano spesso caratteristiche generiche e potevano essere adattati a rappresentare iconografie tra loro diverse, semplicemente ricorrendo all'espediente di associarli a testi e didascalie che di volta in volta ne andavano a chiarire l'identità.

La datazione di questo legno è formulata sulla base della notizia che la sua prima edizione fu nel 1568 all'interno di: Livius, Libri Omnes, Frankfurt (Rab, Feyerabend, Han heirs) 1568 (New Hollstein, Synoptical Table of Illustrated Book, n. 45).

Nel margine inferiore del foglio, in basso, è applicata una piccola etichetta cartacea, con cornicetta a motivo geometrico e il numero d'inventario scritto a penna.

## **CONSERVAZIONE**

### **STATO DI CONSERVAZIONE**

Data: 2016

Stato di conservazione: discreto

Indicazioni specifiche: Carta ingiallita. Tagli. Polvere. Gore.

Fonte: osservazione diretta

## CONDIZIONE GIURIDICA E VINCOLI

### CONDIZIONE GIURIDICA

Indicazione generica: proprietà Ente pubblico territoriale

Indicazione specifica: Comune di Bergamo

Indirizzo: Via Matteotti, 27 - 24122 Bergamo

### ACQUISIZIONE

Tipo acquisizione: immissione nella proprietà

Nome: Commissaria dell'Accademia Carrara

Data acquisizione: 1958

Luogo acquisizione: BG/ Bergamo/ Municipio

Note: fonte: Immissione del Comune di Bergamo nella titolarità ... Bergamo 1958, p. 113, n. 4745

## FONTI E DOCUMENTI DI RIFERIMENTO

### DOCUMENTAZIONE FOTOGRAFICA

Codice univoco della risorsa: SC\_S\_C0180-00052\_IMG-0000152564

Genere: documentazione allegata

Tipo: fotografia digitale

Autore: MIDA informatica

Data: 2011/00/00

Codice identificativo: STP04745

Nome del file originale: STP04745

### BIBLIOGRAFIA [1 / 3]

Genere: bibliografia specifica

Autore: Comune di Bergamo

Titolo libro o rivista: Immissione del Comune di Bergamo nella titolarità della Accademia Carrara

Luogo di edizione: Bergamo

Anno di edizione: 1958

Codice scheda bibliografia: C0060-00001

V., pp., nn.: p. 113 n. 4745

### BIBLIOGRAFIA [2 / 3]

Genere: bibliografia specifica



Autore: Peters J.S.

Titolo libro o rivista: German Masters of the Sixteenth Century. Jost Amman (The Illustrated Bartsch, vol. 20 part 1)

Luogo di edizione: New York

Anno di edizione: 1985

Codice scheda bibliografia: C0060-00183

V., pp., nn.: p. 393 n. 3.93

**BIBLIOGRAFIA [3 / 3]**

Genere: bibliografia specifica

Autore: Seelig G.

Titolo libro o rivista: Jost Amman. Book Illustrations

Luogo di edizione: Amsterdam

Anno di edizione: 2002-2003

Codice scheda bibliografia: C0180-00002

V., pp., nn.: v. X p. 196 n. 58

## COMPILAZIONE

### COMPILAZIONE

Anno di redazione: 2016

Ente compilatore: Accademia Carrara

Nome: Alberti, Alessia

Funzionario responsabile: Valagussa, Giovanni