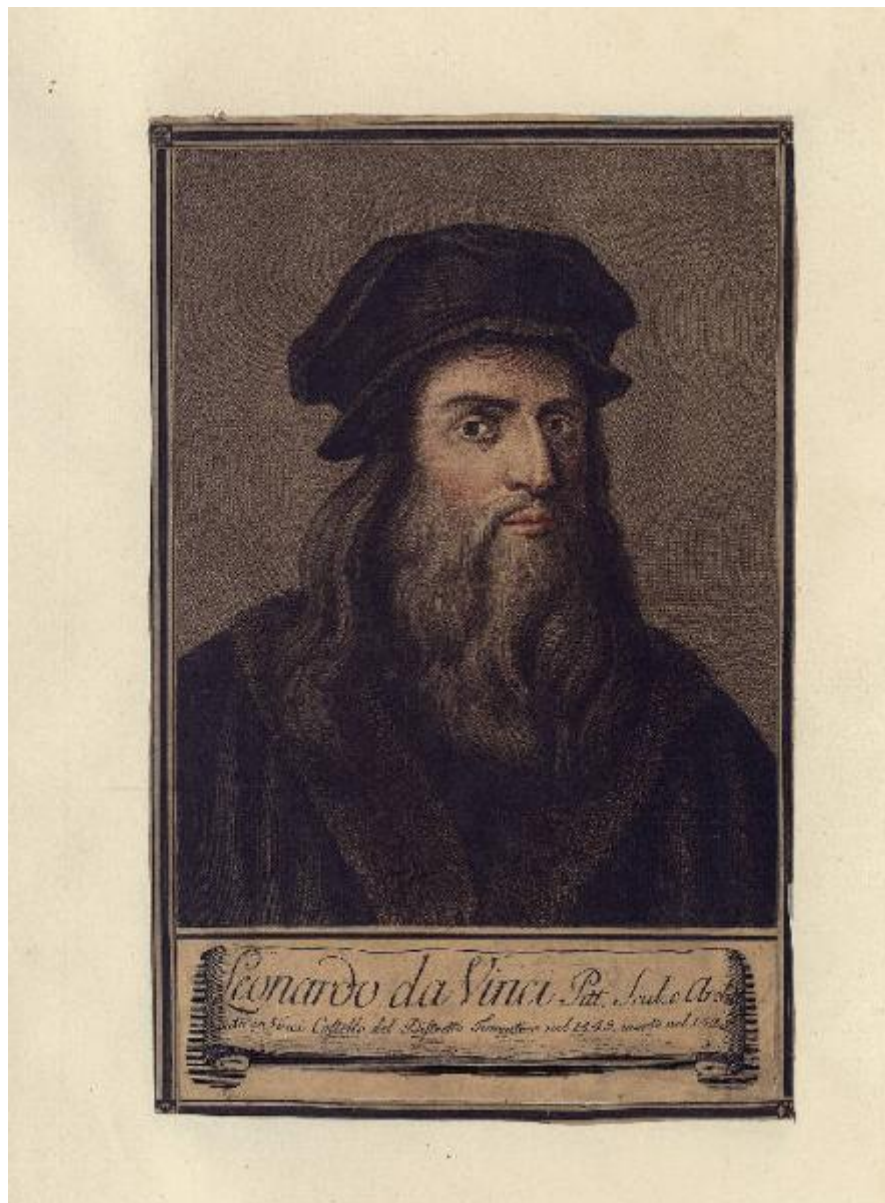


Raccolta di 324 ritratti di pittori eccellenti

Campiglia Giovanni Domenico



Link risorsa: <https://www.lombardiabeniculturali.it/stampe/schede/C0180-00372/>

Scheda SIRBeC: <https://www.lombardiabeniculturali.it/stampe/schede-complete/C0180-00372/>

CODICI

Unità operativa: C0180

Numero scheda: 372

Codice scheda: C0180-00372

Tipo scheda: S

Livello ricerca: P

CODICE UNIVOCO

Codice regione: 03

Numero catalogo generale: 02157513

Ente schedatore: R03/ Accademia Carrara

Ente competente: S27

RELAZIONI

STRUTTURA COMPLESSA

Livello: 164

Codice IDK della scheda madre: C0180-00355

OGGETTO

OGGETTO

Definizione: stampa a colori e colorata a mano

Tipologia: stampa di traduzione

QUANTITA'

Numero: 1

Numero stampa/matrice composita o serie: 324

Numero d'ordine: 3

Disponibilità del bene: reale

SOGGETTO

Categoria generale: ritratto

Identificazione: Ritratto di Leonardo da Vinci

Titolo proprio: Leonardo da Vinci Pittore Scultore e Architetto

Tipo titolo: desunto dalla stampa

Titolo della serie di appartenenza: Raccolta di 324 ritratti di pittori eccellenti

LOCALIZZAZIONE GEOGRAFICO-AMMINISTRATIVA

INDICAZIONE DEL CONTENITORE FISICO

Codice del contenitore fisico: 24771

Categoria del contenitore fisico: architettura

LOCALIZZAZIONE GEOGRAFICO-AMMINISTRATIVA ATTUALE

Stato: Italia

Regione: Lombardia

Provincia: BG

Nome provincia: Bergamo

Codice ISTAT comune: 016024

Comune: Bergamo

COLLOCAZIONE SPECIFICA

Tipologia: museo

Denominazione: Accademia Carrara

Indirizzo: Piazza Giacomo Carrara

Denominazione struttura conservativa - livello 1: Accademia Carrara

Denominazione struttura conservativa - livello 2: Gabinetto Disegni e Stampe

Tipologia struttura conservativa: museo

Collocazione originaria: SC

Altra denominazione [1 / 4]: Palazzo del Conte G. Carrara

Altra denominazione [2 / 4]: Palazzo del Conte G. Carrara

Altra denominazione [3 / 4]: Pinacoteca Carrara

Altra denominazione [4 / 4]: Pinacoteca Carrara

ALTRE LOCALIZZAZIONI GEOGRAFICO-AMMINISTRATIVE

Tipo di localizzazione: luogo di provenienza

LOCALIZZAZIONE GEOGRAFICO-AMMINISTRATIVA

Continente: Europa

Stato: Italia

Regione: Lombardia

Provincia: BG

Comune: Bergamo

COLLOCAZIONE SPECIFICA

Tipologia: palazzo

Qualificazione: privato

Denominazione: Palazzo Carrara

Denominazione struttura conservativa - livello 1: Collezione privata Carrara Giacomo

DATA

Data ingresso: sec. XVIII

Data uscita: 1796

DATI PATRIMONIALI E COLLEZIONI

INVENTARIO [1 / 2]

Denominazione: Immissione del Comune di Bergamo nella titolarità

Data: 1958

Numero: 05060

INVENTARIO [2 / 2]

Denominazione: Immissione del Comune di Bergamo nella titolarità

Data: sec. XIX

RAPPORTO

RAPPORTO BENE FINALE/ORIGINALE [1 / 2]

Stadio bene in esame: derivazione

Bene finale/originale: dipinto

Autore bene finale/originale: Scuola italiana, sec. XVII

Datazione bene finale/originale: sec. XVII fine

Collocazione bene finale/originale: Italia/ Toscana/ FI/ Firenze/ Museo degli Argenti

Inventario bene finale/originale: inv. 1890 n. 1717 (A 848)

RAPPORTO BENE FINALE/ORIGINALE [2 / 2]

Stadio bene in esame: derivazione

Bene finale/originale: disegno

Autore bene finale/originale: Campiglia, Giovanni Domenico

Datazione bene finale/originale: 1752 ante

Collocazione bene finale/originale: Italia/ Toscana/ FI/ Firenze/ Uffizi/ Gabinetto Disegni e Stampe

Inventario bene finale/originale: 5886 F

CRONOLOGIA

CRONOLOGIA GENERICA

Secolo: sec. XVIII

CRONOLOGIA SPECIFICA

Da: 1790

Validità: ca.

A: 1796

Validità: ca.

Motivazione cronologia: bibliografia

DEFINIZIONE CULTURALE

AUTORE [1 / 2]

Ruolo: disegnatore

Nome di persona o ente: Campiglia Giovanni Domenico

Tipo intestazione: P

Dati anagrafici/Periodo di attività: 1692/ 1762 post

Codice scheda autore: C0060-00100

Motivazione dell'attribuzione: bibliografia

AUTORE [2 / 2]

Ruolo: incisore

Nome di persona o ente: Campiglia Giovanni Domenico

Tipo intestazione: P

Dati anagrafici/Periodo di attività: 1692/ 1762 post

Codice scheda autore: C0060-00100

Motivazione dell'attribuzione: bibliografia

Senza indicazioni editoriali: senza indicazioni editoriali

STATO DELL' OPERA

Stato: imprecisabile

DATI TECNICI

MATERIA E TECNICA

Materia: acquaforte

Tecnica [1 / 2]: bulino

Tecnica [2 / 2]: acquerellatura

MISURE

Parte: intero

Unità: mm

Altezza: 284

Larghezza: 183

Indicazioni sul soggetto: Ritratti: Leonardo da Vinci.

DATI ANALITICI

ISCRIZIONI [1 / 2]

Classe di appartenenza: di titolazione

Lingua: ITA

Tecnica di scrittura: a stampa

Tipo di caratteri: corsivo

Posizione: in basso, entro cartiglio

Trascrizione

Leonardo da Vinci Pitt. Scult., e Archit. / nato in Vinci Castello del Distretto Fiorentino nel 1445. morto nel 1520.

ISCRIZIONI [2 / 2]

Classe di appartenenza: didascalica

Tecnica di scrittura: a stampa

Posizione: nel cartiglio, in basso a destra

Trascrizione: 3.

STEMMI, EMBLEMI, MARCHI [1 / 3]

Classe di appartenenza: segnatura

Qualificazione: inventariale

Quantità: 1

Posizione: al verso della pagina sulla quale la stampa è incollata, nell'angolo inferiore sinistro

Descrizione: notazione a matita: 5057

STEMMI, EMBLEMI, MARCHI [2 / 3]

Classe di appartenenza: segnatura su cartellino

Qualificazione: inventariale

Quantità: 1

Posizione: al verso della pagina sulla quale la stampa è incollata, nell'angolo inferiore sinistro

Descrizione

etichetta cartacea (mm 16 x 25) di forma rettangolare con i quattro angoli tagliati, cornicetta di colore blu a motivi geometrici, porta scritto a penna il numero di inventario: 5060

STEMMI, EMBLEMI, MARCHI [3 / 3]

Classe di appartenenza: segnatura su cartellino

Qualificazione: inventariale

Quantità: 1

Posizione: al verso della pagina sulla quale la stampa è incollata, nell'angolo inferiore sinistro

Descrizione

etichetta adesiva, di forma rettangolare (19 x 49 mm), di colore argento, porta stampate le scritte: (a sinistra) COM. BERGAMO, (a destra) ACCADEMIA CARRARA / Stampe / N., seguito dal numero di inventario: 5060

Notizie storico-critiche

L'opera qui esaminata appartiene ad una serie di incisioni conosciuta come "Raccolta di 324 ritratti di pittori eccellenti", edita a Firenze da Niccolò Pagni e Giuseppe Bardi tra il 1790 e il 1796 (oggetto di accurata indagine di Laura Lanzani, "Ancora su Carlo Lasinio e gli autoritratti di Galleria" in "Mitteilungen des Kunsthistorischen Institutes in Florenz", 43, 2-3 (1999), pp. 665-691). Si tratta di una collezione di stampe che riproducono la celebre raccolta di autoritratti degli Uffizi, per la quale vennero riutilizzati rami incisi tra il sesto e il settimo decennio del XVIII secolo e già pubblicati nell'ambito del Museum Florentinum. Alcuni ritratti sono stati parzialmente re-incisi per questa occasione, ma la successione degli stati non è precisabile allo stato delle conoscenze. Le novità introdotte dagli editori, forse per impulso del curatore (identificabile con riserve con Carlo Lasinio), consistevano nell'uso del colore e in alcuni accorgimenti nel trattamento materiale delle opere: le opere, impresse con l'innovativa tecnica del colore applicato direttamente sul rame "a la poupée", erano sempre ritoccate all'acquerello; inoltre ciascun pezzo è il risultato di un collage di parti diverse: il ritratto, un margine inferiore con il nome e i dati biografici del personaggio, e le strisce marginali a cornicetta in quattro pezzi (da qui la scelta di utilizzare il termine "intero", desunto dal tracciato della scheda OAD) per indicare a cosa le misure si riferiscono.

Nell'esemplare della Carrara, dove la serie è incompleta e non rispetta l'ordine originale, ogni ritratto è fissato al centro della pagina di un volume (le pagine misurano 530 x 382 mm ca.), per un totale di quattro volumi. I volumi, con i piatti marmorizzati in colore verde, portano sul dorso un'etichetta a stampa con la scritta "RITRATTI DI PITTORI"; i tagli sono tinti di rosso.

Considerata la sua tarda cronologia, la raccolta, che trova un inquadramento coerente rispetto al gusto collezionistico del Conte Giacomo Carrara (1714-1796), dove ampia fortuna è accordata al genere del ritratto, sarebbe da trattare "come uno degli ultimi acquisti del conte Giacomo o tutt'al più come compimento di una sua più che probabile volontà" (Francesca Buonincontri, "Il fondo di incisioni dell'Accademia Carrara: una ricognizione" in "Giacomo Carrara (1714-1796) e il collezionismo d'arte a Bergamo, Bergamo", 1999, pag. 397-411, sp. p. 400). A questo si può aggiungere che dall'esame delle filigrane dei fogli di guardia dei volumi, dove compare il sole e la scritta EGA (altrove è

una falce di luna), che ha riscontri in disegni di primo '800, si potrebbe ipotizzare che la sistemazione dei ritratti sulle pagine del volume sia stata successiva alla morte del Carrara.

Modello per questa incisione è il dipinto della collezione degli Autoritratti degli Uffizi (olio su tela cm 73 x 58).

Si assiste qui al riempio di una lastra in precedenza utilizzata per la collana del "Museum Florentinum", e in particolare illustrava la I parte (p. 9) della "Serie di ritratti degli eccellenti pittori dipinti di propria mano che esistono nell'imperiale galleria di Firenze colle vite in compendio de' medesimi descritte da Francesco Moucke" (L. Lanzeni, Ancora su Carlo Lasinio e gli autoritratti della Galleria, in "Mitteilungen...", 1999, p. 684).

CONSERVAZIONE

STATO DI CONSERVAZIONE

Data: 2018

Stato di conservazione: buono

Indicazioni specifiche

Abrasioni: sulla cornice in alto a destra; leggere abrasioni nella parte inferiore del ritratto. Macchie: una macchia nera al centro a destra.

Fonte: osservazione diretta

CONDIZIONE GIURIDICA E VINCOLI

CONDIZIONE GIURIDICA

Indicazione generica: proprietà Ente pubblico territoriale

Indicazione specifica: Comune di Bergamo

Indirizzo: Via Matteotti, 27 - 24122 Bergamo

ACQUISIZIONE

Tipo acquisizione: immissione nella proprietà

Nome: Commissaria dell'Accademia Carrara

Data acquisizione: 1958

Luogo acquisizione: BG/ Bergamo/ Municipio

Note: fonte: Immissione del Comune di Bergamo nella titolarità ... Bergamo 1958, p. 117, n. 5060

FONTI E DOCUMENTI DI RIFERIMENTO

DOCUMENTAZIONE FOTOGRAFICA

Codice univoco della risorsa: SC_S_C0180-00372_IMG-0000153459

Genere: documentazione allegata

Tipo: fotografia digitale

Autore: MIDA informatica

Data: 2011/00/00

Codice identificativo: STP05060

Nome del file originale: STP05060.jpg

BIBLIOGRAFIA [1 / 2]

Genere: bibliografia specifica

Autore: Comune di Bergamo

Titolo libro o rivista: Immissione del Comune di Bergamo nella titolarità della Accademia Carrara

Luogo di edizione: Bergamo

Anno di edizione: 1958

Codice scheda bibliografia: C0060-00001

V., pp., nn.: p. 117 n. 5060

BIBLIOGRAFIA [2 / 2]

Genere: bibliografia specifica

Autore: Lanzeni L.

Titolo libro o rivista: Mitteilungen des Kunsthistorischen Institutes in Florenz

Titolo contributo: Ancora su Carlo Lasinio e gli autoritratti di Galleria

Luogo di edizione: Firenze

Anno di edizione: 1999

Codice scheda bibliografia: C0180-00003

V., pp., nn.: p. 684 n. 3

COMPILAZIONE

COMPILAZIONE

Anno di redazione: 2018

Ente compilatore: Accademia Carrara

Nome: Penati, Anna Maria

Funzionario responsabile: Valagussa, Giovanni