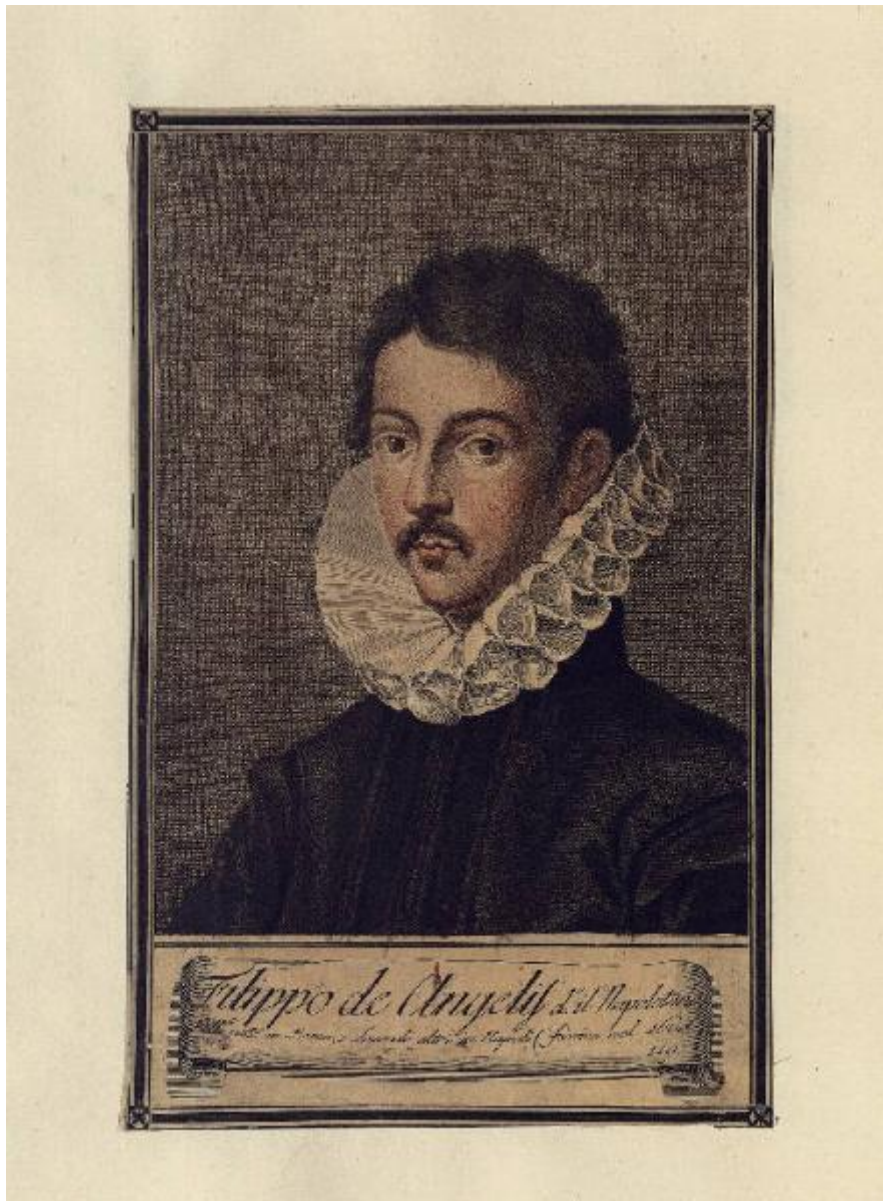


## Raccolta di 324 ritratti di pittori eccellenti

Angeli, Filippo detto Napoletano; Campiglia, Giovanni Domenico



Link risorsa: <https://www.lombardiabeniculturali.it/stampe/schede/C0180-00486/>

Scheda SIRBeC: <https://www.lombardiabeniculturali.it/stampe/schede-complete/C0180-00486/>

## CODICI

Unità operativa: C0180

Numero scheda: 486

Codice scheda: C0180-00486

Tipo scheda: S

Livello ricerca: P

### CODICE UNIVOCO

Codice regione: 03

Numero catalogo generale: 02157513

Ente schedatore: R03/ Accademia Carrara

Ente competente: S27

## RELAZIONI

### STRUTTURA COMPLESSA

Livello: 278

Codice IDK della scheda madre: C0180-00355

## OGGETTO

### OGGETTO

Definizione: stampa a colori e colorata a mano

Tipologia: stampa di traduzione

### QUANTITA'

Numero: 1

Numero stampa/matrice composita o serie: 324

Numero d'ordine: 119

Disponibilità del bene: reale

### SOGGETTO

Categoria generale: ritratto

Identificazione: Ritratto di Filippo Angeli detto Napoletano

Titolo proprio: Filippo de Angelis detto il Napoletano Pittore

Tipo titolo: desunto dalla stampa

Titolo della serie di appartenenza: Raccolta di 324 ritratti di pittori eccellenti

## **LOCALIZZAZIONE GEOGRAFICO-AMMINISTRATIVA**

### **INDICAZIONE DEL CONTENITORE FISICO**

Codice del contenitore fisico: 24771

Categoria del contenitore fisico: architettura

### **LOCALIZZAZIONE GEOGRAFICO-AMMINISTRATIVA ATTUALE**

Stato: Italia

Regione: Lombardia

Provincia: BG

Nome provincia: Bergamo

Codice ISTAT comune: 016024

Comune: Bergamo

### **COLLOCAZIONE SPECIFICA**

Tipologia: museo

Denominazione: Accademia Carrara

Indirizzo: Piazza Giacomo Carrara

Denominazione struttura conservativa - livello 1: Accademia Carrara

Denominazione struttura conservativa - livello 2: Gabinetto Disegni e Stampe

Tipologia struttura conservativa: museo

Collocazione originaria: SC

Altra denominazione [1 / 4]: Palazzo del Conte G. Carrara

Altra denominazione [2 / 4]: Palazzo del Conte G. Carrara

Altra denominazione [3 / 4]: Pinacoteca Carrara

Altra denominazione [4 / 4]: Pinacoteca Carrara

## **ALTRE LOCALIZZAZIONI GEOGRAFICO-AMMINISTRATIVE**

Tipo di localizzazione: luogo di provenienza

### **LOCALIZZAZIONE GEOGRAFICO-AMMINISTRATIVA**

Continente: Europa

Stato: Italia

Regione: Lombardia

Provincia: BG

Comune: Bergamo

### **COLLOCAZIONE SPECIFICA**

Tipologia: palazzo

Qualificazione: privato

Denominazione: Palazzo Carrara

Denominazione struttura conservativa - livello 1: Collezione privata Carrara Giacomo

### **DATA**

Data ingresso: sec. XVIII

Data uscita: 1796

## **DATI PATRIMONIALI E COLLEZIONI**

### **INVENTARIO [1 / 2]**

Denominazione: Immissione del Comune di Bergamo nella titolarità

Data: 1958

Numero: 05175

### **INVENTARIO [2 / 2]**

Denominazione: Immissione del Comune di Bergamo nella titolarità

Data: sec. XIX

## **RAPPORTO**

### **RAPPORTO BENE FINALE/ORIGINALE [1 / 2]**

Stadio bene in esame: derivazione

Bene finale/originale: dipinto

Autore bene finale/originale: Angeli, Filippo detto Napoletano

Datazione bene finale/originale: 1620-1622

Collocazione bene finale/originale: Italia/ Toscana/ FI/ Firenze/ Uffizi

Inventario bene finale/originale: inv. 1890 n. 1900 (A 27)

### **RAPPORTO BENE FINALE/ORIGINALE [2 / 2]**

Stadio bene in esame: derivazione

Bene finale/originale: disegno

Autore bene finale/originale: Campiglia, Giovanni Domenico

Datazione bene finale/originale: 1756 ante

Collocazione bene finale/originale: Italia/ Toscana/ FI/ Firenze/ Uffizi/ Gabinetto Disegni e Stampe

Inventario bene finale/originale: 6002 F

## CRONOLOGIA

### CRONOLOGIA GENERICA

Secolo: sec. XVIII

### CRONOLOGIA SPECIFICA

Da: 1790

Validità: ca.

A: 1796

Validità: ante

Motivazione cronologia: bibliografia

## DEFINIZIONE CULTURALE

### AUTORE [1 / 3]

Ruolo: inventore

Nome di persona o ente: Angeli, Filippo detto Napoletano

Tipo intestazione: P

Dati anagrafici/Periodo di attività: 1589 ca.-1629

Codice scheda autore: S0080-00194

Motivazione dell'attribuzione: bibliografia

### AUTORE [2 / 3]

Ruolo: disegnatore

Nome di persona o ente: Campiglia, Giovanni Domenico

Tipo intestazione: P

Dati anagrafici/Periodo di attività: 1692-1775

Codice scheda autore: RL010-00515

Motivazione dell'attribuzione: bibliografia

### **AUTORE [3 / 3]**

Ruolo: incisore

Nome di persona o ente: Campiglia, Giovanni Domenico

Tipo intestazione: P

Dati anagrafici/Periodo di attività: 1692-1775

Codice scheda autore: RL010-00515

Motivazione dell'attribuzione: bibliografia

Senza indicazioni editoriali: senza indicazioni editoriali

### **STATO DELL' OPERA**

Stato: imprecisabile

## **DATI TECNICI**

### **MATERIA E TECNICA**

Materia: acquaforte

Tecnica [1 / 2]: bulino

Tecnica [2 / 2]: acquerellatura

### **MISURE**

Parte: intero

Unità: mm

Altezza: 290

Larghezza: 187

Indicazioni sul soggetto: Ritratti: Filippo Angeli detto Napoletano.

## **DATI ANALITICI**

### **ISCRIZIONI [1 / 2]**

Classe di appartenenza: di titolazione

Lingua: ITA

Tecnica di scrittura: a stampa

Tipo di caratteri: corsivo

Posizione: in basso, entro cartiglio

Trascrizione: Filippo de Angelis, d.o il Napoletano / Pitt.e nato in Roma, e secondo altri in Napoli (fioriva nel 1600.

### **ISCRIZIONI [2 / 2]**

Classe di appartenenza: didascalica

Tecnica di scrittura: a stampa

Posizione: nel cartiglio, in basso a destra

Trascrizione: 119.

### **STEMMI, EMBLEMI, MARCHI [1 / 3]**

Classe di appartenenza: segnatura

Qualificazione: inventariale

Quantità: 1

Posizione: al verso della pagina sulla quale la stampa è incollata, nell'angolo inferiore sinistro

Descrizione: notazione a matita: 517[2]

### **STEMMI, EMBLEMI, MARCHI [2 / 3]**

Classe di appartenenza: segnatura su cartellino

Qualificazione: inventariale

Quantità: 1

Posizione: al verso della pagina sulla quale la stampa è incollata, nell'angolo inferiore sinistro

Descrizione

etichetta cartacea (mm 16 x 25) di forma rettangolare con i quattro angoli tagliati, cornicetta di colore blu a motivi geometrici, porta scritto a penna il numero di inventario: 5175

### **STEMMI, EMBLEMI, MARCHI [3 / 3]**

Classe di appartenenza: segnatura su cartellino

Qualificazione: inventariale

Quantità: 1

Posizione: al verso della pagina sulla quale la stampa è incollata, nell'angolo inferiore sinistro

Descrizione

etichetta adesiva, di forma rettangolare (19 x 49 mm), di colore argento, porta stampate le scritte: (a sinistra) COM. BERGAMO, (a destra) ACCADEMIA CARRARA / Stampe / N., seguito dal numero di inventario: 5175

Notizie storico-critiche

L'opera qui esaminata appartiene ad una serie di incisioni conosciuta come "Raccolta di 324 ritratti di pittori eccellenti", edita a Firenze da Niccolò Pagni e Giuseppe Bardi tra il 1790 e il 1796 (oggetto di accurata indagine di Laura Lanzeni, "Ancora su Carlo Lasinio e gli autoritratti di Galleria" in "Mitteilungen des Kunsthistorischen Institutes in Florenz", 43, 2-3 (1999), pp. 665-691). Si tratta di una collezione di stampe che riproducono la celebre raccolta di autoritratti degli Uffizi, per la quale vennero riutilizzati rami incisi tra il sesto e il settimo decennio del XVIII secolo e già pubblicati nell'ambito del Museum Florentinum. Alcuni ritratti sono stati parzialmente reincisi per questa occasione, ma la successione degli stati non è precisabile allo stato delle conoscenze. Le novità introdotte dagli editori, forse per impulso del curatore (identificabile con riserve con Carlo Lasinio), consistevano nell'uso del colore e in alcuni accorgimenti nel trattamento materiale delle opere: le opere, impresse con l'innovativa tecnica del colore applicato direttamente sul rame "a la

poupeé", erano sempre ritoccate all'acquerello; inoltre ciascun pezzo è il risultato di un collage di parti diverse: il ritratto, un margine inferiore con il nome e i dati biografici del personaggio, e le strisce marginali a cornicetta in quattro pezzi (da qui la scelta di utilizzare il termine "intero", desunto dal tracciato della scheda OAD) per indicare a cosa le misure si riferiscono.

Nell'esemplare della Carrara, dove la serie è incompleta e non rispetta l'ordine originale, ogni ritratto è fissato al centro della pagina di un volume (le pagine misurano 530 x 382 mm ca.), per un totale di quattro volumi. I volumi, con i piatti marmorizzati in colore verde, portano sul dorso un'etichetta a stampa con la scritta "RITRATTI DI PITTORI"; i tagli sono tinti di rosso.

Considerata la sua tarda cronologia, la raccolta, che trova un inquadramento coerente rispetto al gusto collezionistico del Conte Giacomo Carrara (1714-1796), dove ampia fortuna è accordata al genere del ritratto, sarebbe da trattare "come uno degli ultimi acquisti del conte Giacomo o tutt'al più come compimento di una sua più che probabile volontà" (Francesca Buonincontri, "Il fondo di incisioni dell'Accademia Carrara: una ricognizione" in "Giacomo Carrara (1714-1796) e il collezionismo d'arte a Bergamo, Bergamo", 1999, pag. 397-411, sp. p. 400). A questo si può aggiungere che dall'esame delle filigrane dei fogli di guardia dei volumi, dove compare il sole e la scritta EGA (altrove è una falce di luna), che ha riscontri in disegni di primo '800, si potrebbe ipotizzare che la sistemazione dei ritratti sulle pagine del volume sia stata successiva alla morte del Carrara.

Modello per questa incisione è il dipinto della collezione degli Autoritratti degli Uffizi (dipinto a olio su tavola cm 36 x 27).

Si assiste qui al riempiego di una lastra in precedenza utilizzata per la collana del "Museum Florentinum", che in particolare illustrava la III parte (p. 51) della "Serie di ritratti degli eccellenti pittori dipinti di propria mano che esistono nell'imperiale galleria di Firenze colle vite in compendio de' medesimi descritte da Francesco Moucke" (L. Lanzeni, Ancora su Carlo Lasinio e gli autoritratti della Galleria, in "Mitteilungen...", 1999, p. 687).

## CONSERVAZIONE

### STATO DI CONSERVAZIONE

Data: 2018

Stato di conservazione: buono

Indicazioni specifiche: Macchie: nere e di colore rosso, sul cartiglio.

Fonte: osservazione diretta

## CONDIZIONE GIURIDICA E VINCOLI

### CONDIZIONE GIURIDICA

Indicazione generica: proprietà Ente pubblico territoriale

Indicazione specifica: Comune di Bergamo

Indirizzo: Via Matteotti, 27 - 24122 Bergamo

### ACQUISIZIONE

Tipo acquisizione: immissione nella proprietà

Nome: Commissaria dell'Accademia Carrara

Data acquisizione: 1958

Luogo acquisizione: BG/ Bergamo/ Municipio

Note: fonte: Immissione del Comune di Bergamo nella titolarità ... Bergamo 1958, p. 119, n. 5175



## **FONTI E DOCUMENTI DI RIFERIMENTO**

### **DOCUMENTAZIONE FOTOGRAFICA**

Codice univoco della risorsa: SC\_S\_C0180-00486\_IMG-0000153573

Genere: documentazione allegata

Tipo: fotografia digitale

Autore: MIDA informatica

Data: 2011/00/00

Codice identificativo: STP05175

Nome del file originale: STP05175.jpg

### **BIBLIOGRAFIA [1 / 2]**

Genere: bibliografia specifica

Autore: Comune di Bergamo

Titolo libro o rivista: Immissione del Comune di Bergamo nella titolarità della Accademia Carrara

Luogo di edizione: Bergamo

Anno di edizione: 1958

Codice scheda bibliografia: C0060-00001

V., pp., nn.: p. 119 n. 5175

### **BIBLIOGRAFIA [2 / 2]**

Genere: bibliografia specifica

Autore: Lanzeni L.

Titolo libro o rivista: Mitteilungen des Kunsthistorischen Institutes in Florenz

Titolo contributo: Ancora su Carlo Lasinio e gli autoritratti di Galleria

Luogo di edizione: Firenze

Anno di edizione: 1999

Codice scheda bibliografia: C0180-00003

V., pp., nn.: p. 687 n. 119

## **COMPILAZIONE**

### **COMPILAZIONE**

Anno di redazione: 2018

Ente compilatore: Accademia Carrara

Nome: Penati, Anna Maria

Funzionario responsabile: Valagussa, Giovanni