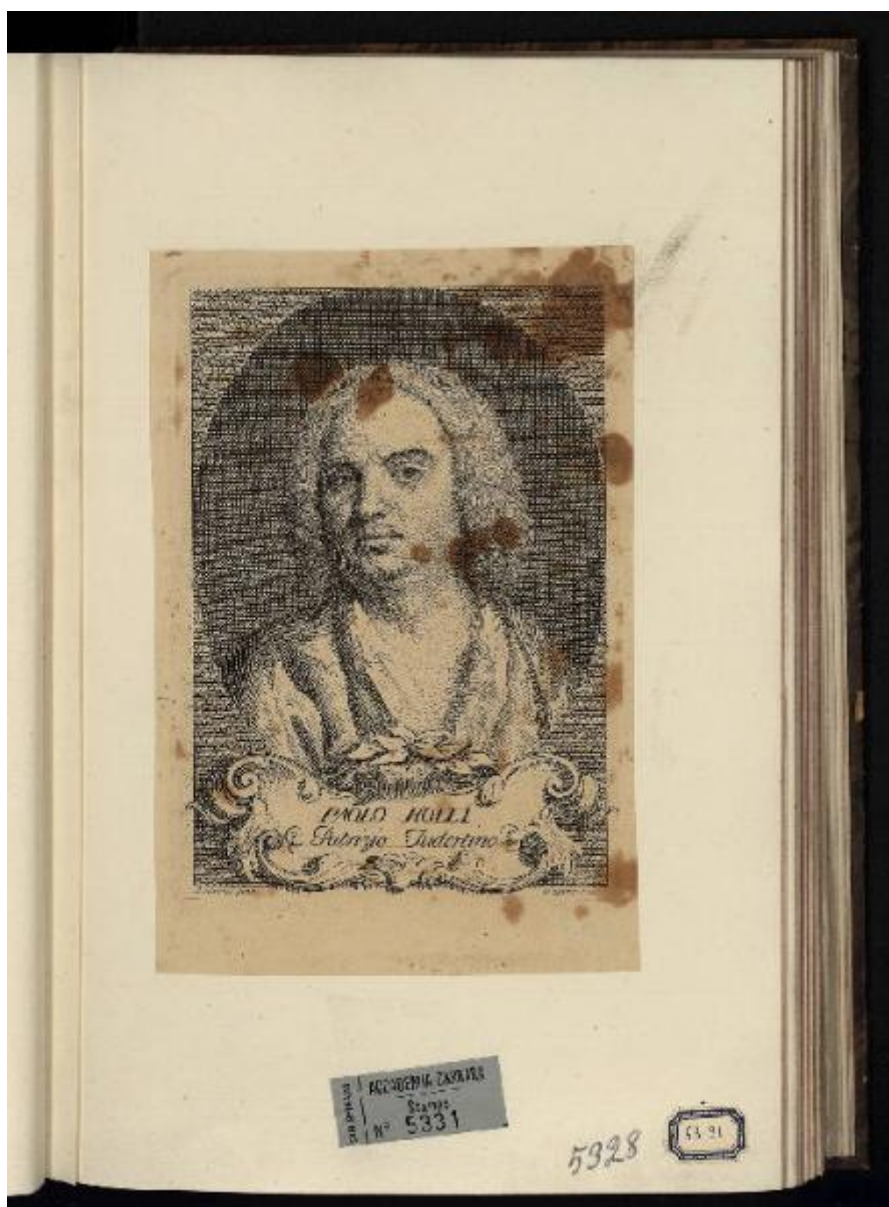


Paolo Rolli

Wagner Joseph; Amigoni Jacopo



Link risorsa: <https://www.lombardiabeniculturali.it/stampe/schede/C0180-00649/>

Scheda SIRBeC: <https://www.lombardiabeniculturali.it/stampe/schede-complete/C0180-00649/>

CODICI

Unità operativa: C0180

Numero scheda: 649

Codice scheda: C0180-00649

Tipo scheda: S

Livello ricerca: P

CODICE UNIVOCO

Codice regione: 03

Numero catalogo generale: 02162930

Ente schedatore: R03/ Accademia Carrara

Ente competente: S27

RELAZIONI

STRUTTURA COMPLESSA

Livello: 1

Codice IDK della scheda madre: C0180-00663

OGGETTO

OGGETTO

Definizione: stampa smarginata

QUANTITA'

Numero: 1

Numero stampa/matrice composita o serie: 150

Numero d'ordine: 112

Disponibilità del bene: reale

SOGGETTO

Categoria generale: ritratto

Identificazione: Ritratto di Paolo Antonio Rolli

Titolo proprio: Paolo Rolli

Tipo titolo: desunto dalla stampa

LOCALIZZAZIONE GEOGRAFICO-AMMINISTRATIVA

INDICAZIONE DEL CONTENITORE FISICO

Codice del contenitore fisico: 24771

Categoria del contenitore fisico: architettura

LOCALIZZAZIONE GEOGRAFICO-AMMINISTRATIVA ATTUALE

Stato: Italia

Regione: Lombardia

Provincia: BG

Nome provincia: Bergamo

Codice ISTAT comune: 016024

Comune: Bergamo

COLLOCAZIONE SPECIFICA

Tipologia: museo

Denominazione: Accademia Carrara

Indirizzo: Piazza Giacomo Carrara

Denominazione struttura conservativa - livello 1: Accademia Carrara

Denominazione struttura conservativa - livello 2: Gabinetto Disegni e Stampe

Tipologia struttura conservativa: museo

Collocazione originaria: SC

Altra denominazione [1 / 4]: Palazzo del Conte G. Carrara

Altra denominazione [2 / 4]: Palazzo del Conte G. Carrara

Altra denominazione [3 / 4]: Pinacoteca Carrara

Altra denominazione [4 / 4]: Pinacoteca Carrara

ALTRE LOCALIZZAZIONI GEOGRAFICO-AMMINISTRATIVE

Tipo di localizzazione: luogo di provenienza

LOCALIZZAZIONE GEOGRAFICO-AMMINISTRATIVA

Continente: Europa

Stato: Italia

Regione: Lombardia

Provincia: BG

Comune: Bergamo

COLLOCAZIONE SPECIFICA

Tipologia: palazzo

Qualificazione: privato

Denominazione: Palazzo Carrara

Denominazione struttura conservativa - livello 1: Collezione privata Carrara Giacomo

DATA

Data ingresso: sec. XVIII

Data uscita: 1796

DATI PATRIMONIALI E COLLEZIONI

INVENTARIO

Denominazione: Immissione del Comune di Bergamo nella titolarità

Data: 1958

Numero: 05331

CRONOLOGIA

CRONOLOGIA GENERICA

Secolo: sec. XVIII

CRONOLOGIA SPECIFICA

Da: 1730

Validità: ca.

A: 1767

Validità: ca.

Motivazione cronologia: bibliografia

DEFINIZIONE CULTURALE

AUTORE [1 / 2]

Ruolo: incisore

Nome di persona o ente: Wagner Joseph

Tipo intestazione: P

Dati anagrafici/Periodo di attività: 1706/ 1786

Codice scheda autore: C0060-00382

Motivazione dell'attribuzione: iscrizione

AUTORE [2 / 2]

Ruolo: inventore

Nome di persona o ente: Amigoni Jacopo

Tipo intestazione: P

Dati anagrafici/Periodo di attività: 1682/ 1752

Codice scheda autore: RL010-00070

Motivazione dell'attribuzione: iscrizione

Senza indicazioni editoriali: senza indicazioni editoriali

STATO DELL' OPERA

Stato: imprecisabile

DATI TECNICI

MATERIA E TECNICA

Materia: bulino

MISURE [1 / 2]

Parte: lastra

Unità: mm

Altezza: 184

Larghezza: 130

MISURE [2 / 2]

Parte: parte incisa

Unità: mm

Altezza: 175

Larghezza: 122

MISURE FOGLIO

Unità: mm

Altezza: 211

Larghezza: 143

Indicazioni sul soggetto: Ritratti: Paolo Rolli.

DATI ANALITICI

ISCRIZIONI [1 / 3]

Classe di appartenenza: di titolazione

Lingua: ITA

Tecnica di scrittura: a stampa

Posizione: nel cartiglio sotto al ritratto

Trascrizione: Paolo Rolli / Patrizio Judertino

ISCRIZIONI [2 / 3]

Classe di appartenenza: indicazione di responsabilità

Lingua: LAT

Tecnica di scrittura: a stampa

Tipo di caratteri: corsivo

Posizione: in basso a sinistra

Trascrizione: Amiconi pinx.

ISCRIZIONI [3 / 3]

Classe di appartenenza: indicazione di responsabilità

Lingua: LAT

Tecnica di scrittura: a stampa

Tipo di caratteri: corsivo

Posizione: in basso a destra

Trascrizione: Wagner sculp.

STEMMI, EMBLEMI, MARCHI [1 / 5]

Classe di appartenenza: segnatura

Qualificazione: inventariale

Quantità: 1

Posizione: al recto della pagina sulla quale la stampa è incollata, nell'angolo inferiore destro

Descrizione: notazione a matita: 5328

STEMMI, EMBLEMI, MARCHI [2 / 5]

Classe di appartenenza: segnatura su cartellino

Qualificazione: inventariale

Quantità: 1

Posizione: al recto della pagina sulla quale la stampa è incollata, nell'angolo inferiore destro

Descrizione

etichetta cartacea (mm 16 x 25) di forma rettangolare con i quattro angoli tagliati, cornicetta di colore blu a motivi geometrici, porta scritto a penna il numero di inventario: 5331

STEMMI, EMBLEMI, MARCHI [3 / 5]

Classe di appartenenza: segnatura su cartellino

Qualificazione: inventariale

Quantità: 1

Posizione: al recto della pagina sulla quale la stampa è incollata, nell'angolo inferiore destro

Descrizione

etichetta adesiva, di forma rettangolare (19 x 49 mm), di colore argento, porta stampate le scritte: (a sinistra) COM. BERGAMO, (a destra) ACCADEMIA CARRARA / Stampe / N., seguito dal numero di inventario: 5331

STEMMI, EMBLEMI, MARCHI [4 / 5]

Classe di appartenenza: segnatura

Qualificazione: inventariale

Quantità: 1

Posizione: al verso, nell'angolo inferiore sinistro

Descrizione: notazione a matita: 5328

STEMMI, EMBLEMI, MARCHI [5 / 5]

Classe di appartenenza: timbro a inchiostro

Qualificazione: di collezione

Identificazione: Accademia Carrara - Biblioteca

Quantità: 1

Posizione: al verso, nell'angolo inferiore sinistro

Descrizione

timbro rettangolare con angoli tagliati e con la scritta: "ACCADEMIA CARRARA / BELLE ARTI BERGAMO / BIBLIOTECA"

Notizie storico-critiche

L'opera appartiene al primo tomo di una serie di 3 volumi miscelanei (Inv. Libri 297 A-B-C-) contenenti stampe di ritratti di diversa provenienza e raggruppate per tipologia di soggetto. Il primo volume (cui la presente opera appartiene) contiene ritratti di principi, il secondo ritratti di vescovi, gentiluomini e dame, il terzo ritratti di scrittori e scrittrici. Tutti e tre i tomi presentano piatti di colore verde marmorizzato, dorso di colore marrone marmorizzato e tagli delle pagine tinti di rosso. Sul dorso di ogni volume è presente un'etichetta di carta bianca con cornice nera indicante la segnatura del libro; inoltre su ogni dorso figurano due etichette rettangolari con profilo ottagonale, di carta bianca con cornice blu, indicanti i numeri di inventario della prima e dell'ultima stampa compresa all'interno di ogni tomo. In ogni volume le stampe (smarginate e talvolta attaccate ad un altro supporto cartaceo più spesso) sono incollate sul verso di ogni pagina, in posizione centrale. Ogni pagina misura mm 335 x 217 e non presenta numerazione.

La rilegatura si presenta molto simile a quella dei 4 volumi contenenti i 324 Ritratti di pittori (inv. Libri 320 A-B-C-D), databili a inizio Ottocento; tuttavia in questo caso è probabile che l'inserimento delle stampe nei tre tomi sia avvenuto successivamente, a inizio Novecento. L'ipotesi pare confermata dalla presenza di un timbro rettangolare della Biblioteca dell'Accademia Carrara, risalente all'inizio del XX secolo, sul verso di molte incisioni. Inoltre, sempre sul verso, in

trasparenza, è spesso visibile anche la numerazione inventariale a matita che ritroviamo anche sul recto delle pagine del volume a cui le stampe sono incollate. Tale numerazione sembra ascrivibile alla fase di rioridino delle collezioni grafiche attestata dal registro compilato da Corrado Ricci nel 1915. Alla stessa fase cronologica, all'incirca, potrebbe quindi risalire anche la raccolta delle stampe nei tre volumi. Per quanto riguarda il primo tomo, il nucleo di ritratti prevalentemente seicenteschi (spesso tratti da serie, opere storiografiche o frontespizi librari) sembra comunque da ricollegare al gusto collezionistico del conte Giacomo Carrara (1714-1796).

Questa lastra incisa da Wagner raffigura Paolo Antonio Rolli, in un'effigie di forma ovale completata, in basso, da un cartiglio di intitolazione.

CONSERVAZIONE

STATO DI CONSERVAZIONE

Data: 2018

Stato di conservazione: mediocre

Indicazioni specifiche: Macchie: diffuse.

Fonte: osservazione diretta

CONDIZIONE GIURIDICA E VINCOLI

CONDIZIONE GIURIDICA

Indicazione generica: proprietà Ente pubblico territoriale

Indicazione specifica: Comune di Bergamo

Indirizzo: Via Matteotti, 27 - 24122 Bergamo

ACQUISIZIONE

Tipo acquisizione: immissione nella proprietà

Nome: Commissaria dell'Accademia Carrara

Data acquisizione: 1958

Luogo acquisizione: BG/ Bergamo/ Municipio

Note: fonte: Immissione del Comune di Bergamo nella titolarità ... Bergamo 1958, p. 121 n. 5331

FONTI E DOCUMENTI DI RIFERIMENTO

DOCUMENTAZIONE FOTOGRAFICA

Codice univoco della risorsa: SC_S_C0180-00649_IMG-0000153730

Genere: documentazione allegata

Tipo: fotografia digitale

Codice identificativo: STP05331

Note: riproduzione completa

Nome del file originale: STP05331.jpg

BIBLIOGRAFIA [1 / 2]

Genere: bibliografia specifica

Autore: Comune di Bergamo

Titolo libro o rivista: Immissione del Comune di Bergamo nella titolarità della Accademia Carrara

Luogo di edizione: Bergamo

Anno di edizione: 1958

Codice scheda bibliografia: C0060-00001

V., pp., nn.: p. 121 n. 5331

BIBLIOGRAFIA [2 / 2]

Genere: bibliografia di confronto

Autore: Marini G.

Titolo libro o rivista: Le tecniche calcografiche d'incisione diretta. Bulino Puntasecca Maniera Nera

Titolo contributo: La "bella maniera" di Joseph Wagner e l'incisione di traduzione veneziana del Settecento

Luogo di edizione: Roma

Anno di edizione: 2003

Codice scheda bibliografia: C0180-00012

COMPILAZIONE

COMPILAZIONE

Anno di redazione: 2018

Ente compilatore: Accademia Carrara

Nome: Penati, Anna Maria

Funzionario responsabile: Valagussa, Giovanni