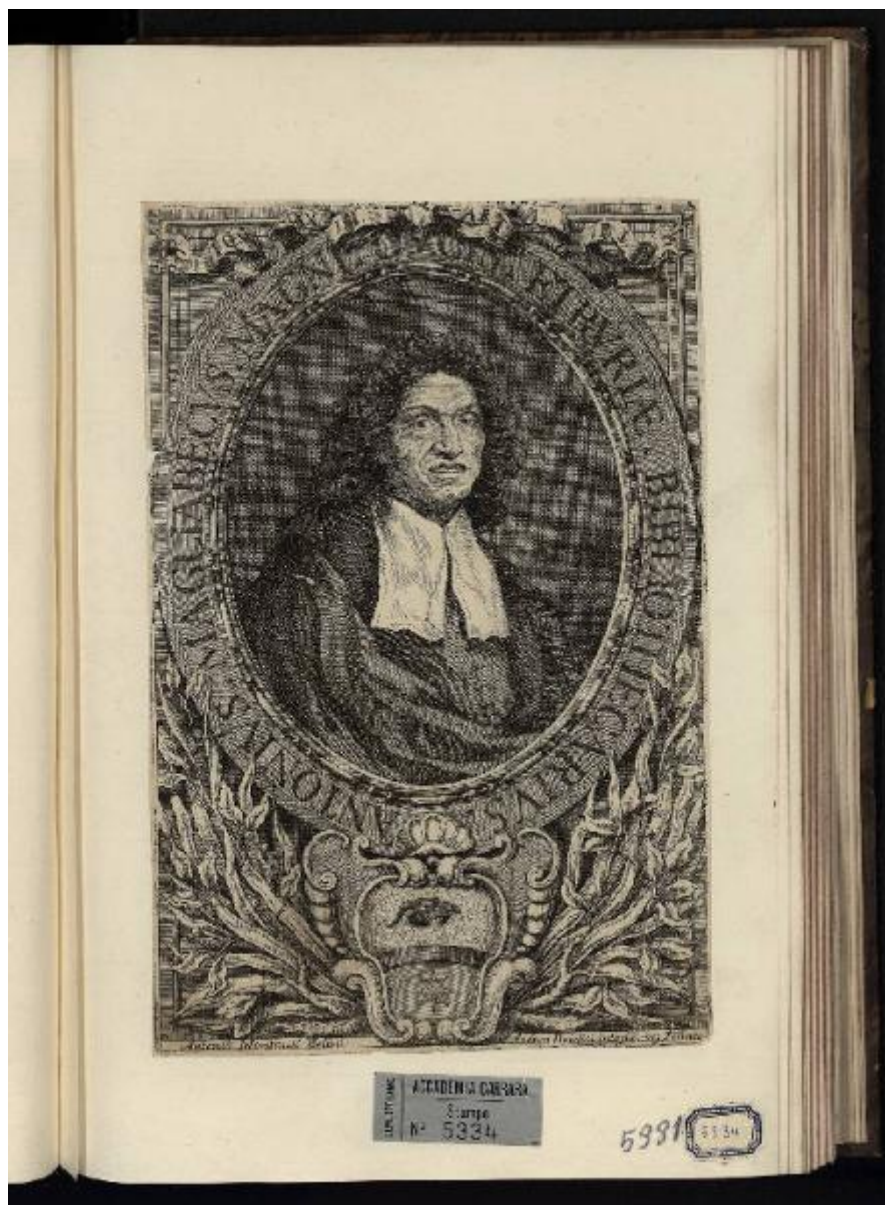


# Antonius Bagliabecus Magni Ducis Etruriae Bibliothecarius

Bolzoni Andrea; Montauti, Antonio



Link risorsa: <https://www.lombardiabeniculturali.it/stampe/schede/C0180-00652/>

Scheda SIRBeC: <https://www.lombardiabeniculturali.it/stampe/schede-complete/C0180-00652/>

## CODICI

Unità operativa: C0180

Numero scheda: 652

Codice scheda: C0180-00652

Tipo scheda: S

Livello ricerca: P

### CODICE UNIVOCO

Codice regione: 03

Numero catalogo generale: 02162930

Ente schedatore: R03/ Accademia Carrara

Ente competente: S27

## RELAZIONI

### STRUTTURA COMPLESSA

Livello: 1

Codice IDK della scheda madre: C0180-00663

## OGGETTO

### OGGETTO

Definizione: stampa smarginata

### QUANTITA'

Numero: 1

Numero stampa/matrice composita o serie: 150

Numero d'ordine: 115

Disponibilità del bene: reale

### SOGGETTO

Categoria generale: ritratto

Identificazione: Ritratto di Antonio Magliabechi

Titolo proprio: Antonius Bagliabecus Magni Ducis Etruriae Bibliothecarius

Tipo titolo: desunto dalla stampa

## LOCALIZZAZIONE GEOGRAFICO-AMMINISTRATIVA

### INDICAZIONE DEL CONTENITORE FISICO

Codice del contenitore fisico: 24771

Categoria del contenitore fisico: architettura

### LOCALIZZAZIONE GEOGRAFICO-AMMINISTRATIVA ATTUALE

Stato: Italia

Regione: Lombardia

Provincia: BG

Nome provincia: Bergamo

Codice ISTAT comune: 016024

Comune: Bergamo

### COLLOCAZIONE SPECIFICA

Tipologia: museo

Denominazione: Accademia Carrara

Indirizzo: Piazza Giacomo Carrara

Denominazione struttura conservativa - livello 1: Accademia Carrara

Denominazione struttura conservativa - livello 2: Gabinetto Disegni e Stampe

Tipologia struttura conservativa: museo

Collocazione originaria: SC

Altra denominazione [1 / 4]: Palazzo del Conte G. Carrara

Altra denominazione [2 / 4]: Palazzo del Conte G. Carrara

Altra denominazione [3 / 4]: Pinacoteca Carrara

Altra denominazione [4 / 4]: Pinacoteca Carrara

## ALTRE LOCALIZZAZIONI GEOGRAFICO-AMMINISTRATIVE

Tipo di localizzazione: luogo di provenienza

### LOCALIZZAZIONE GEOGRAFICO-AMMINISTRATIVA

Continente: Europa

Stato: Italia

Regione: Lombardia

Provincia: BG

Comune: Bergamo

### **COLLOCAZIONE SPECIFICA**

Tipologia: palazzo

Qualificazione: privato

Denominazione: Palazzo Carrara

Denominazione struttura conservativa - livello 1: Collezione privata Carrara Giacomo

### **DATA**

Data ingresso: sec. XVIII

Data uscita: 1796

## **DATI PATRIMONIALI E COLLEZIONI**

### **INVENTARIO**

Denominazione: Immissione del Comune di Bergamo nella titolarità

Data: 1958

Numero: 05334

## **CRONOLOGIA**

### **CRONOLOGIA GENERICA**

Secolo: sec. XVIII

### **CRONOLOGIA SPECIFICA**

Da: 1719

A: 1719

Motivazione cronologia: attività incisore

## **DEFINIZIONE CULTURALE**

### **AUTORE [1 / 2]**

Ruolo: incisore

Nome di persona o ente: Bolzoni Andrea

Tipo intestazione: P

Dati anagrafici/Periodo di attività: 1689/ 1760

Codice scheda autore: C0060-00560

Motivazione dell'attribuzione: iscrizione

**AUTORE [2 / 2]**

Ruolo: disegnatore

Nome di persona o ente: Montauti, Antonio

Tipo intestazione: P

Dati anagrafici/Periodo di attività: 1685 ca.-1740 post

Codice scheda autore: C0180-00221

Motivazione dell'attribuzione: iscrizione

Senza indicazioni editoriali: senza indicazioni editoriali

**STATO DELL' OPERA**

Stato: imprecisabile

**DATI TECNICI**

**MATERIA E TECNICA**

Materia: acquaforte

**MISURE [1 / 2]**

Parte: lastra

Unità: mm

Altezza: 246

Larghezza: 164

**MISURE [2 / 2]**

Parte: parte incisa

Unità: mm

Altezza: 245

Larghezza: 164

**MISURE FOGLIO**

Unità: mm

Altezza: 246

Larghezza: 165

Indicazioni sul soggetto: Araldica. Decorazioni: foglie. Ritratti: Antonio Magliabechi.

**DATI ANALITICI**

**ISCRIZIONI [1 / 4]**

Classe di appartenenza: di titolazione

Lingua: LAT

Tecnica di scrittura: a stampa

Tipo di caratteri: lettere capitali

Posizione: nella cornice intorno al ritratto

Trascrizione: Antonius Bagliabecus Magni Ducis Etruriae Bibliothecarius

**ISCRIZIONI [2 / 4]**

Tecnica di scrittura: a stampa

Posizione: sul nastro alla sommità del ritratto

Trascrizione: TOM. XXXIII ART. I P. I

**ISCRIZIONI [3 / 4]**

Classe di appartenenza: indicazione di responsabilità

Tecnica di scrittura: a stampa

Tipo di caratteri: corsivo

Posizione: in basso a sinistra

Trascrizione: Antonio Montauti delin.

**ISCRIZIONI [4 / 4]**

Classe di appartenenza: indicazione di responsabilità

Lingua: ITA

Tecnica di scrittura: a stampa

Tipo di caratteri: corsivo

Posizione: in basso a destra

Trascrizione: Andrea Bolzoni intagliò. 1719 Ferrara

**STEMMI, EMBLEMI, MARCHI [1 / 5]**

Classe di appartenenza: segnatura

Qualificazione: inventariale

Quantità: 1

Posizione: al verso, nell'angolo inferiore sinistro

Descrizione: notazione a matita: 5331

**STEMMI, EMBLEMI, MARCHI [2 / 5]**

Classe di appartenenza: timbro a inchiostro

Qualificazione: di collezione

Identificazione: Accademia Carrara - Biblioteca

Quantità: 1

Posizione: al verso, nell'angolo inferiore sinistro

Descrizione

timbro rettangolare con angoli tagliati e con la scritta: "ACCADEMIA CARRARA / BELLE ARTI BERGAMO / BIBLIOTECA"

**STEMMI, EMBLEMI, MARCHI [3 / 5]**

Classe di appartenenza: segnatura

Qualificazione: inventariale

Quantità: 1

Posizione: al recto della pagina sulla quale la stampa è incollata, nell'angolo inferiore destro

Descrizione: notazione a matita: 5331

**STEMMI, EMBLEMI, MARCHI [4 / 5]**

Classe di appartenenza: segnatura su cartellino

Qualificazione: inventariale

Quantità: 1

Posizione: al recto della pagina sulla quale la stampa è incollata, nell'angolo inferiore destro

Descrizione

etichetta cartacea (mm 16 x 25) di forma rettangolare con i quattro angoli tagliati, cornicetta di colore blu a motivi geometrici, porta scritto a penna il numero di inventario: 5334

**STEMMI, EMBLEMI, MARCHI [5 / 5]**

Classe di appartenenza: segnatura su cartellino

Qualificazione: inventariale

Quantità: 1

Posizione: al recto della pagina sulla quale la stampa è incollata, nell'angolo inferiore destro

Descrizione

etichetta adesiva, di forma rettangolare (19 x 49 mm), di colore argento, porta stampate le scritte: (a sinistra) COM. BERGAMO, (a destra) ACCADEMIA CARRARA / Stampe / N., seguito dal numero di inventario: 5334

Notizie storico-critiche

L'opera appartiene al primo tomo di una serie di 3 volumi miscellanei (Inv. Libri 297 A-B-C-) contenenti stampe di ritratti di diversa provenienza e raggruppate per tipologia di soggetto. Il primo volume (cui la presente opera appartiene) contiene ritratti di principi, il secondo ritratti di vescovi, gentiluomini e dame, il terzo ritratti di scrittori e scrittrici. Tutti e tre i tomi presentano piatti di colore verde marmorizzato, dorso di colore marrone marmorizzato e tagli delle pagine tinti di rosso. Sul dorso di ogni volume è presente un'etichetta di carta bianca con cornice nera indicante la segnatura del libro; inoltre su ogni dorso figurano due etichette rettangolari con profilo ottagonale, di carta bianca con cornice blu, indicanti i numeri di inventario della prima e dell'ultima stampa compresa all'interno di ogni tomo. In ogni volume le stampe (smarginate e talvolta attaccate ad un altro supporto cartaceo più spesso) sono incollate sul verso di ogni pagina, in posizione centrale. Ogni pagina misura mm 335 x 217 e non presenta numerazione.

La rilegatura si presenta molto simile a quella dei 4 volumi contenenti i 324 Ritratti di pittori (inv. Libri 320 A-B-C-D), databili a inizio Ottocento; tuttavia in questo caso è probabile che l'inserimento delle stampe nei tre tomi sia avvenuto successivamente, a inizio Novecento. L'ipotesi pare confermata dalla presenza di un timbro rettangolare della Biblioteca dell'Accademia Carrara, risalente all'inizio del XX secolo, sul verso di molte incisioni. Inoltre, sempre sul verso, in trasparenza, è spesso visibile anche la numerazione inventariale a matita che ritroviamo anche sul recto delle pagine del volume a cui le stampe sono incollate. Tale numerazione sembra ascrivibile alla fase di rioridino delle collezioni grafiche attestata dal registro compilato da Corrado Ricci nel 1915. Alla stessa fase cronologica, all'incirca, potrebbe quindi risalire anche la raccolta delle stampe nei tre volumi. Per quanto riguarda il primo tomo, il nucleo di ritratti prevalentemente seicenteschi (spesso tratti da serie, opere storiografiche o frontespizi librari) sembra comunque da ricollegare al gusto collezionistico del conte Giacomo Carrara (1714-1796).

Questa lastra, incisa da Bolzoni, raffigura Antonio Magliabechi entro una cornice ovale decorata in alto da un nastro e in basso dallo stemma del personaggio circondato da foglie ornamentali.

## CONSERVAZIONE

### STATO DI CONSERVAZIONE

Data: 2018

Stato di conservazione: buono

Fonte: osservazione diretta

## CONDIZIONE GIURIDICA E VINCOLI

### CONDIZIONE GIURIDICA

Indicazione generica: proprietà Ente pubblico territoriale

Indicazione specifica: Comune di Bergamo

Indirizzo: Via Matteotti, 27 - 24122 Bergamo

### ACQUISIZIONE

Tipo acquisizione: immissione nella proprietà

Nome: Commissaria dell'Accademia Carrara

Data acquisizione: 1958

Luogo acquisizione: BG/ Bergamo/ Municipio

Note: fonte: Immissione del Comune di Bergamo nella titolarità ... Bergamo 1958, p. 121 n. 5334

## FONTI E DOCUMENTI DI RIFERIMENTO

### DOCUMENTAZIONE FOTOGRAFICA

Codice univoco della risorsa: SC\_S\_C0180-00652\_IMG-0000153733

Genere: documentazione allegata

Tipo: fotografia digitale



Codice identificativo: STP05334

Note: riproduzione completa

Nome del file originale: STP05334.jpg

## **BIBLIOGRAFIA**

Genere: bibliografia specifica

Autore: Comune di Bergamo

Titolo libro o rivista: Immissione del Comune di Bergamo nella titolarità della Accademia Carrara

Luogo di edizione: Bergamo

Anno di edizione: 1958

Codice scheda bibliografia: C0060-00001

V., pp., nn.: p. 121 n. 5334

## **COMPILAZIONE**

### **COMPILAZIONE**

Anno di redazione: 2018

Ente compilatore: Accademia Carrara

Nome: Penati, Anna Maria

Funzionario responsabile: Valagussa, Giovanni