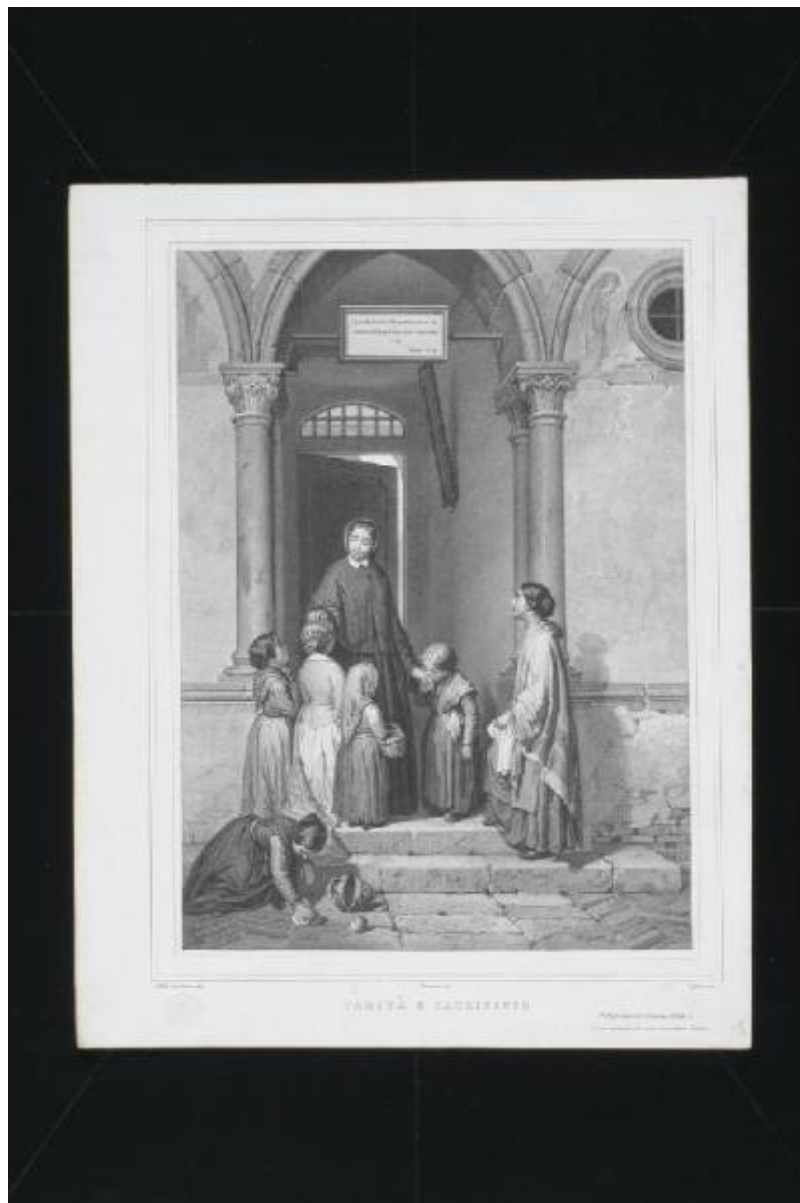


Carità e sacrificio

Stella Guglielmo; Romolo Enrico; Alfieri Aurelio



Link risorsa: <https://www.lombardiabenculturali.it/stampe/schede/CM010-00120/>

Scheda SIRBeC: <https://www.lombardiabenculturali.it/stampe/schede-complete/CM010-00120/>

CODICI

Unità operativa: CM010

Numero scheda: 120

Codice scheda: CM010-00120

Tipo scheda: S

Livello ricerca: P

CODICE UNIVOCO

Codice regione: 03

Numero catalogo generale: 00605117

Ente schedatore: R03/ Musei Civici di Monza

Ente competente: S27

RELAZIONI

RELAZIONI CON ALTRI BENI

Tipo relazione: scheda storica

Specifiche tipo relazione: Data/Autori: 1990 - Rebora S.

Tipo scheda: S

OGGETTO

OGGETTO

Definizione: stampa

Tipologia: stampa di riproduzione

Disponibilità del bene: reale

SOGGETTO

Categoria generale: allegorie, simboli e concetti

Identificazione: Carita'

Titolo proprio: Carità e sacrificio

Tipo titolo: dalla stampa

LOCALIZZAZIONE GEOGRAFICO-AMMINISTRATIVA

INDICAZIONE DEL CONTENITORE FISICO

Codice del contenitore fisico: 19370

Categoria del contenitore fisico: architettura

LOCALIZZAZIONE GEOGRAFICO-AMMINISTRATIVA ATTUALE

Stato: Italia

Regione: Lombardia

Provincia: MB

Nome provincia: Monza e Brianza

Codice ISTAT comune: 108033

Comune: Monza

COLLOCAZIONE SPECIFICA

Tipologia: convento

Denominazione: Casa degli Umiliati (ex)

Indirizzo: Via Regina Teodolinda, 4

Codice della scheda ILC: SWCO1-00001

Denominazione struttura conservativa - livello 1: Musei Civici di Monza

Denominazione struttura conservativa - livello 2: Gabinetto delle stampe

Tipologia struttura conservativa: museo

Altra denominazione [1 / 2]: Liceo Musicale (ex)

Altra denominazione [2 / 2]: Liceo Musicale (ex)

ACCESSIBILITA' DEL BENE

Accessibilità: SI

DATI PATRIMONIALI E COLLEZIONI

INVENTARIO [1 / 2]

Denominazione: DEF

Data: 2004 -

Numero: DEF 114

INVENTARIO [2 / 2]

Denominazione: REBORA

Data: 1990

Numero: REBORA 105

CRONOLOGIA

CRONOLOGIA GENERICA

Secolo: sec. XIX

Frazione di secolo: prima metà

CRONOLOGIA SPECIFICA

Da: 1800

Validità: post

A: 1855

Validità: ante

Motivazione cronologia: bibliografia

DEFINIZIONE CULTURALE

AUTORE [1 / 3]

Ruolo: inventore

Nome di persona o ente: Stella Guglielmo

Tipo intestazione: P

Dati anagrafici/Periodo di attività: 1828/ 1888

Codice scheda autore: RL010-02129

Motivazione dell'attribuzione: firma

AUTORE [2 / 3]

Ruolo: disegnatore

Nome di persona o ente: Romolo Enrico

Tipo intestazione: P

Dati anagrafici/Periodo di attività: 1839/ 1881

Codice scheda autore: RL010-01927

Motivazione dell'attribuzione: firma

AUTORE [3 / 3]

Ruolo: incisore

Nome di persona o ente: Alfieri Aurelio

Tipo intestazione: P

Dati anagrafici/Periodo di attività: 1800/ 1855-1872

Codice scheda autore: RL010-00047

Motivazione dell'attribuzione: firma

DATI TECNICI

MATERIA E TECNICA

Materia: bulino

MISURE

Parte: Parte figurata

Unità: mm

Altezza: 240

Larghezza: 179

MISURE FOGLIO

Unità: mm

Altezza: 213

Larghezza: 274

Indicazioni sul soggetto: Allegorie: carità. Figure: figure femminili. Architetture

DATI ANALITICI

ISCRIZIONI [1 / 5]

Classe di appartenenza: indicazione di responsabilità

Posizione: in basso a sinistra sotto figurazione

Trascrizione: STELLA GUGLIELMO DIP.

ISCRIZIONI [2 / 5]

Classe di appartenenza: indicazione di responsabilità

Posizione: in basso al centro sotto figurazione

Trascrizione: ROMOLO DIS.

ISCRIZIONI [3 / 5]

Classe di appartenenza: indicazione di responsabilità

Posizione: in basso a destra sotto figurazione

Trascrizione: ALFIERI INC.

ISCRIZIONI [4 / 5]

Classe di appartenenza: indicazione di responsabilità

Posizione: in basso a destra sotto figurazione

Trascrizione: P. RIPAMONTI CARPANO EDITORE/ SOCIO ONORARIO DI VARIE ACCADEMIE D'ITALIA.

ISCRIZIONI [5 / 5]

Classe di appartenenza: di titolazione

Posizione: in basso al centro sotto figurazione

Trascrizione: CARITA' E SACRIFICIO

STEMMI, EMBLEMI, MARCHI [1 / 2]

Classe di appartenenza: timbro a secco

Qualificazione: di collezione

Identificazione: Musei Civici Monza

Quantità: 1

STEMMI, EMBLEMI, MARCHI [2 / 2]

Classe di appartenenza: timbro a secco

Qualificazione: di collezione

Identificazione: P. Ripamonti Carpano

Quantità: 1

CONSERVAZIONE

STATO DI CONSERVAZIONE

Data: 2004

Stato di conservazione: buono

Fonte: osservazione diretta

CONDIZIONE GIURIDICA E VINCOLI

CONDIZIONE GIURIDICA

Indicazione generica: proprietà Ente pubblico territoriale

Indicazione specifica: Comune di Monza

FONTI E DOCUMENTI DI RIFERIMENTO

DOCUMENTAZIONE FOTOGRAFICA

Codice univoco della risorsa: SC_S_CM010-00120_IMG-0000073602

Genere: documentazione allegata

Tipo: immagine digitale

Codice identificativo: Civici Musei Monza 114

Nome del file originale: 114.tiff

BIBLIOGRAFIA

Genere: bibliografia di confronto

Titolo contribuito: Allgemeines Künstlerlexicon Internationale Künstlerdatenbank; CD-ROM Edition

Luogo di edizione: Vienna

Anno di edizione: 2004

V., pp., nn.: ad vocem

COMPILAZIONE

COMPILAZIONE

Anno di redazione: 2004

Ente compilatore: Musei Civici di Monza

Nome: Ruiu, Daniela

Funzionario responsabile: Paleari, Elda