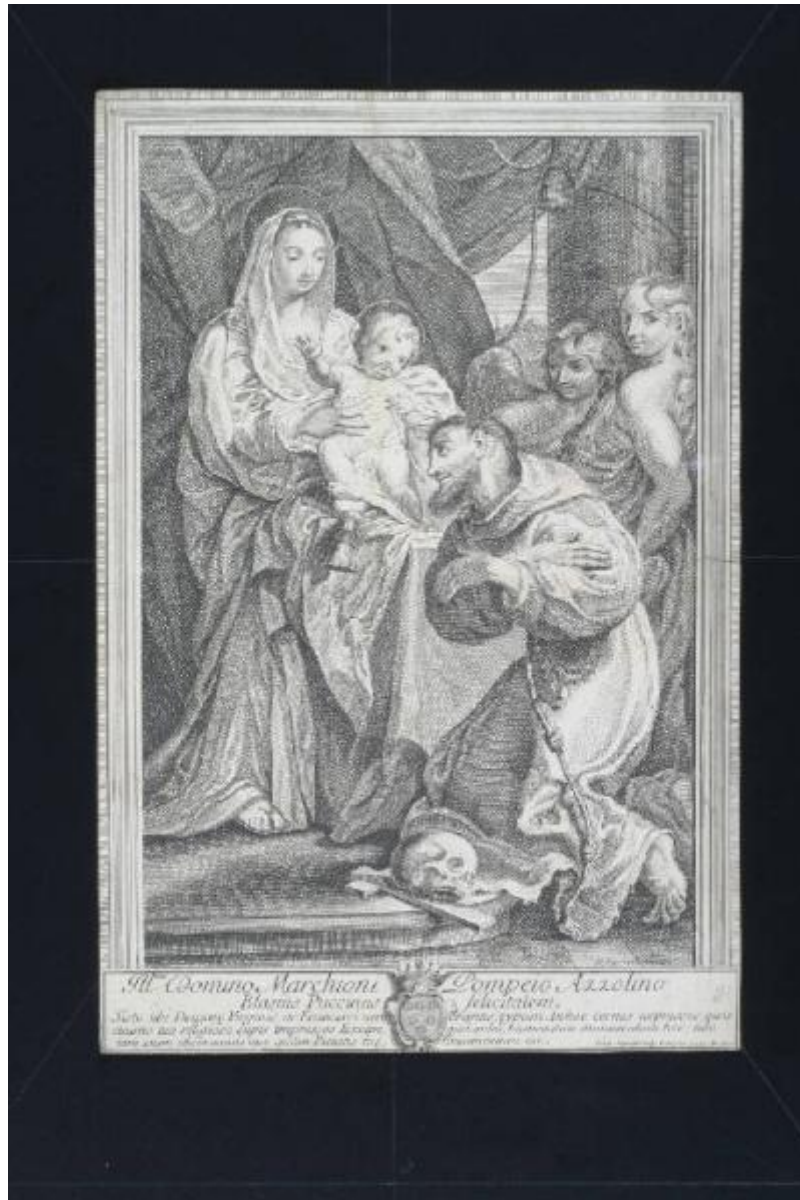


San Francesco in ginocchio di fronte alla Madonna e al Bambino

Puccini Biagio; Aquila Francesco Faraone



Link risorsa: <https://www.lombardiabeniculturali.it/stampe/schede/CM010-00220/>

Scheda SIRBeC: <https://www.lombardiabeniculturali.it/stampe/schede-complete/CM010-00220/>

CODICI

Unità operativa: CM010

Numero scheda: 220

Codice scheda: CM010-00220

Tipo scheda: S

Livello ricerca: P

CODICE UNIVOCO

Codice regione: 03

Numero catalogo generale: 00605217

Ente schedatore: R03/ Musei Civici di Monza

Ente competente: S27

RELAZIONI

RELAZIONI CON ALTRI BENI [1 / 2]

Tipo relazione: scheda storica

Specifiche tipo relazione: Data/Autori: 1980 - Bellini P.

Tipo scheda: S

RELAZIONI CON ALTRI BENI [2 / 2]

Tipo relazione: scheda storica

Specifiche tipo relazione: Data/Autori: 1990 - Rebora S.

Tipo scheda: S

OGGETTO

OGGETTO

Definizione: stampa tagliata

Tipologia: stampa di riproduzione

Disponibilità del bene: reale

SOGGETTO

Categoria generale: sacro

Identificazione: San Francesco d'Assisi riceve Gesu' Bambino dalla Madonna

Titolo: San Francesco in ginocchio di fronte alla Madonna e al Bambino

LOCALIZZAZIONE GEOGRAFICO-AMMINISTRATIVA

INDICAZIONE DEL CONTENITORE FISICO

Codice del contenitore fisico: 19370

Categoria del contenitore fisico: architettura

LOCALIZZAZIONE GEOGRAFICO-AMMINISTRATIVA ATTUALE

Stato: Italia

Regione: Lombardia

Provincia: MB

Nome provincia: Monza e Brianza

Codice ISTAT comune: 108033

Comune: Monza

COLLOCAZIONE SPECIFICA

Tipologia: convento

Denominazione: Casa degli Umiliati (ex)

Indirizzo: Via Regina Teodolinda, 4

Codice della scheda ILC: SWCO1-00001

Denominazione struttura conservativa - livello 1: Musei Civici di Monza

Denominazione struttura conservativa - livello 2: Gabinetto delle stampe

Tipologia struttura conservativa: museo

Altra denominazione [1 / 2]: Liceo Musicale (ex)

Altra denominazione [2 / 2]: Liceo Musicale (ex)

ACCESSIBILITA' DEL BENE

Accessibilità: SI

DATI PATRIMONIALI E COLLEZIONI

INVENTARIO [1 / 3]

Denominazione: DEF

Data: 2004 -

Numero: DEF 408

INVENTARIO [2 / 3]

Denominazione: REBORA

Data: 1990

Numero: REBORA 294

INVENTARIO [3 / 3]

Denominazione: BELLINI

Data: 1980

Numero: BELLINI A 36

CRONOLOGIA

CRONOLOGIA GENERICA

Secolo: sec. XVII

Frazione di secolo: fine

CRONOLOGIA SPECIFICA

Da: 1696

Validità: post

A: 1696

Validità: ante

Motivazione cronologia: iscrizione

DEFINIZIONE CULTURALE

AUTORE [1 / 2]

Ruolo: inventore

Nome di persona o ente: Puccini Biagio

Tipo intestazione: P

Dati anagrafici/Periodo di attività: 1673/ 1721

Codice scheda autore: RL010-01842

Motivazione dell'attribuzione: firma

AUTORE [2 / 2]

Ruolo: incisore

Nome di persona o ente: Aquila Francesco Faraone

Tipo intestazione: P

Dati anagrafici/Periodo di attività: 1676 ca./ 1740 ca.

Codice scheda autore: RL010-00100

Motivazione dell'attribuzione: firma

DATI TECNICI

MATERIA E TECNICA

Materia: bulino

MISURE

Parte: Parte figurata

Unità: mm

Altezza: 377

Larghezza: 251

Filigrana: presente

Indicazioni sul soggetto

Personaggi: Madonna; Gesù Bambino; san Francesco d'Assisi. Attributi: (san Francesco) saio; teschio; croce. Figure: angeli

DATI ANALITICI

ISCRIZIONI [1 / 3]

Classe di appartenenza: indicazione di responsabilità

Posizione: in basso a destra entro figurazione

Trascrizione: BL. PUCCINUS PINXIT

ISCRIZIONI [2 / 3]

Classe di appartenenza: indicazione di responsabilità

Posizione: in basso a destra

Trascrizione: FRAN. AQUILA SCULP. ROMA SUP. PERM. AN. 1696

ISCRIZIONI [3 / 3]

Classe di appartenenza: dedicatoria

Posizione: in basso sotto figurazione

Trascrizione

ILL.mo DOMINO MARCHIONI POMPEIO AZZOLINO/ BLASIUS PUCCINUS FELICITATEM/ SISTO TIBI DEIPARE VIRGINIS, AC FRANCISCI VENERANTIS, TYPUM. IN HOC CERNES EXPRESSOS, QUOS ANIMO TUO RELIGIOSE CUPIS IMPRESSOS. EXCIPE, QUA SOLES, HUMANITATE MUNUSCULUM HOC; NON/ TAM ENIM OBSERVANTIE

MEE QUAM PIETATIS TUE, LINEAMENTUM EST

STEMMI, EMBLEMI, MARCHI

Classe di appartenenza: timbro a secco

Qualificazione: di collezione

Identificazione: Civica Biblioteca Monza

Quantità: 1

CONSERVAZIONE

STATO DI CONSERVAZIONE

Data: 2004

Stato di conservazione: discreto

Indicazioni specifiche: macchie; strappo consolidato con striscia di carta al verso

Fonte: osservazione diretta

CONDIZIONE GIURIDICA E VINCOLI

CONDIZIONE GIURIDICA

Indicazione generica: proprietà Ente pubblico territoriale

Indicazione specifica: Comune di Monza

FONTI E DOCUMENTI DI RIFERIMENTO

DOCUMENTAZIONE FOTOGRAFICA

Codice univoco della risorsa: SC_S_CM010-00220_IMG-0000073702

Genere: documentazione allegata

Tipo: immagine digitale

Codice identificativo: Civici Musei Monza 408

Nome del file originale: 408.tiff

BIBLIOGRAFIA

Genere: bibliografia di confronto

Titolo contributo: Allgemeines Künstlerlexicon Internationale Künstlerdatenbank; CD-ROM Edition

Anno di edizione: 2004

V., pp., nn.: ad vocem

COMPILAZIONE

COMPILAZIONE

Anno di redazione: 2004

Ente compilatore: Musei Civici di Monza

Nome: Fumagalli, Monica

Funzionario responsabile: Paleari, Elda