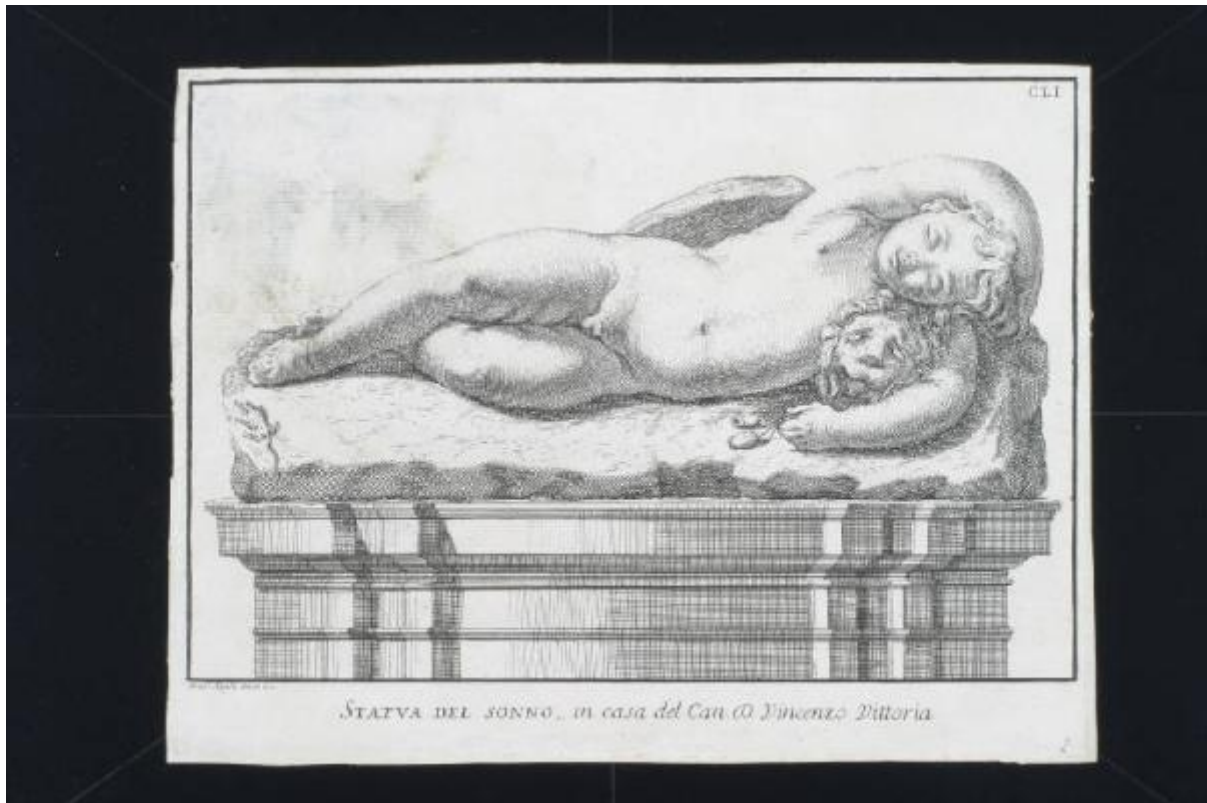


# Raccolta di statue antiche e moderne

Aquila Francesco Faraone



Link risorsa: <https://www.lombardiabeniculturali.it/stampe/schede/CM010-00239/>

Scheda SIRBeC: <https://www.lombardiabeniculturali.it/stampe/schede-complete/CM010-00239/>

## CODICI

Unità operativa: CM010

Numero scheda: 239

Codice scheda: CM010-00239

Tipo scheda: S

Livello ricerca: P

### CODICE UNIVOCO

Codice regione: 03

Numero catalogo generale: 00605236

Ente schedatore: R03/ Musei Civici di Monza

Ente competente: S27

## RELAZIONI

### RELAZIONI CON ALTRI BENI [1 / 3]

Tipo relazione: scheda storica

Specifiche tipo relazione: Data/Autori: 1980 - Bellini P.

Tipo scheda: S

### RELAZIONI CON ALTRI BENI [2 / 3]

Tipo relazione: scheda storica

Specifiche tipo relazione: Data/Autori: 1990 - Rebora S.

Tipo scheda: S

### RELAZIONI CON ALTRI BENI [3 / 3]

Tipo relazione: correlazione

Tipo scheda: S

## OGGETTO

### OGGETTO

Definizione: stampa tagliata

Identificazione: serie

### QUANTITA'

Numero: 2

Quantità non rilevata: QNR

Completa/incompleta: incompleta

Numero d'ordine: 151

Disponibilità del bene: reale

### **SOGGETTO**

Categoria generale: allegorie, simboli e concetti

Identificazione: Statua del sonno

Titolo proprio: Statua del sonno, in casa del Can. D. Vincenzo Vittoria

Tipo titolo: dalla stampa

Titolo della serie di appartenenza: Raccolta di statue antiche e moderne

## **LOCALIZZAZIONE GEOGRAFICO-AMMINISTRATIVA**

### **INDICAZIONE DEL CONTENITORE FISICO**

Codice del contenitore fisico: 19370

Categoria del contenitore fisico: architettura

### **LOCALIZZAZIONE GEOGRAFICO-AMMINISTRATIVA ATTUALE**

Stato: Italia

Regione: Lombardia

Provincia: MB

Nome provincia: Monza e Brianza

Codice ISTAT comune: 108033

Comune: Monza

### **COLLOCAZIONE SPECIFICA**

Tipologia: convento

Denominazione: Casa degli Umiliati (ex)

Indirizzo: Via Regina Teodolinda, 4

Codice della scheda ILC: SWCO1-00001

Denominazione struttura conservativa - livello 1: Musei Civici di Monza

Denominazione struttura conservativa - livello 2: Gabinetto delle stampe

Tipologia struttura conservativa: museo

Altra denominazione [1 / 2]: Liceo Musicale (ex)

Altra denominazione [2 / 2]: Liceo Musicale (ex)

### **ACCESSIBILITA' DEL BENE**

Accessibilità: SI

## **DATI PATRIMONIALI E COLLEZIONI**

### **INVENTARIO [1 / 3]**

Denominazione: DEF

Data: 2004 -

Numero: DEF 311

### **INVENTARIO [2 / 3]**

Denominazione: REBORA

Data: 1990

Numero: REBORA 286

### **INVENTARIO [3 / 3]**

Denominazione: BELLINI

Data: 1980

Numero: BELLINI A 27

## **RAPPORTO**

### **AREA DEL LIBRO**

Tipologia: volume

Autore della pubblicazione: Maffei Paolo Alessandro

Titolo della pubblicazione: Raccolta di statue antiche e moderne

Numero pagina/tavola: tav. CLI

Situazione attuale: stampa non più in volume

## **CRONOLOGIA**

### **CRONOLOGIA GENERICA**

Secolo: sec. XVIII

Frazione di secolo: primo quarto

## CRONOLOGIA SPECIFICA

Da: 1704

Validità: post

A: 1704

Validità: ante

Motivazione cronologia: bibliografia

## DEFINIZIONE CULTURALE

### AUTORE [1 / 2]

Ruolo: disegnatore

Nome di persona o ente: Aquila Francesco Faraone

Tipo intestazione: P

Dati anagrafici/Periodo di attività: 1676 ca./ 1740 ca.

Codice scheda autore: RL010-00100

Motivazione dell'attribuzione: firma

### AUTORE [2 / 2]

Ruolo: incisore

Nome di persona o ente: Aquila Francesco Faraone

Tipo intestazione: P

Dati anagrafici/Periodo di attività: 1676 ca./ 1740 ca.

Codice scheda autore: RL010-00100

Motivazione dell'attribuzione: firma

## DATI TECNICI

### MATERIA E TECNICA [1 / 2]

Materia: bulino

### MATERIA E TECNICA [2 / 2]

Materia: acquaforte

### MISURE [1 / 2]

Parte: Parte figurata

Unità: mm

Altezza: 191

Larghezza: 280

**MISURE [2 / 2]**

Parte: Parte incisa

Unità: mm

Altezza: 216

Larghezza: 288

**MISURE FOGLIO**

Unità: mm

Altezza: 221

Larghezza: 291

Indicazioni sul soggetto: Sculture: figura maschile sdraiata

## **DATI ANALITICI**

**ISCRIZIONI [1 / 3]**

Classe di appartenenza: indicazione di responsabilità

Posizione: in basso a sinistra sotto figurazione

Trascrizione: FRAN.O AQUILA DEL. ET INC.

**ISCRIZIONI [2 / 3]**

Classe di appartenenza: di titolazione

Posizione: in basso al centro sotto figurazione

Trascrizione: STATUA DEL SONNO, IN CASA DEL CAN. D. VINCENZO VITTORIA

**ISCRIZIONI [3 / 3]**

Classe di appartenenza: documentaria

Posizione: in alto a destra

Trascrizione: C L I.

**STEMMI, EMBLEMI, MARCHI**

Classe di appartenenza: timbro a secco

Qualificazione: di collezione

Identificazione: Civica Biblioteca Monza

Quantità: 1

## CONSERVAZIONE

### STATO DI CONSERVAZIONE

Data: 2005

Stato di conservazione: buono

Indicazioni specifiche: macchie

Fonte: osservazione diretta

## CONDIZIONE GIURIDICA E VINCOLI

### CONDIZIONE GIURIDICA

Indicazione generica: proprietà Ente pubblico territoriale

Indicazione specifica: Comune di Monza

## FONTI E DOCUMENTI DI RIFERIMENTO

### DOCUMENTAZIONE FOTOGRAFICA

Codice univoco della risorsa: SC\_S\_CM010-00239\_IMG-0000073721

Genere: documentazione allegata

Tipo: immagine digitale

Codice identificativo: Civici Musei Monza 311

Nome del file originale: 311.tiff

### BIBLIOGRAFIA

Genere: bibliografia di confronto

Titolo contributo: Allgemeines Künstlerlexicon Internationale Künstlerdatenbank; CD-ROM Edition

Anno di edizione: 2004

V., pp., nn.: ad vocem

## COMPILAZIONE

### COMPILAZIONE

Anno di redazione: 2005

Ente compilatore: Musei Civici di Monza

Nome: Tonani, Lorenza

Funzionario responsabile: Paleari, Elda