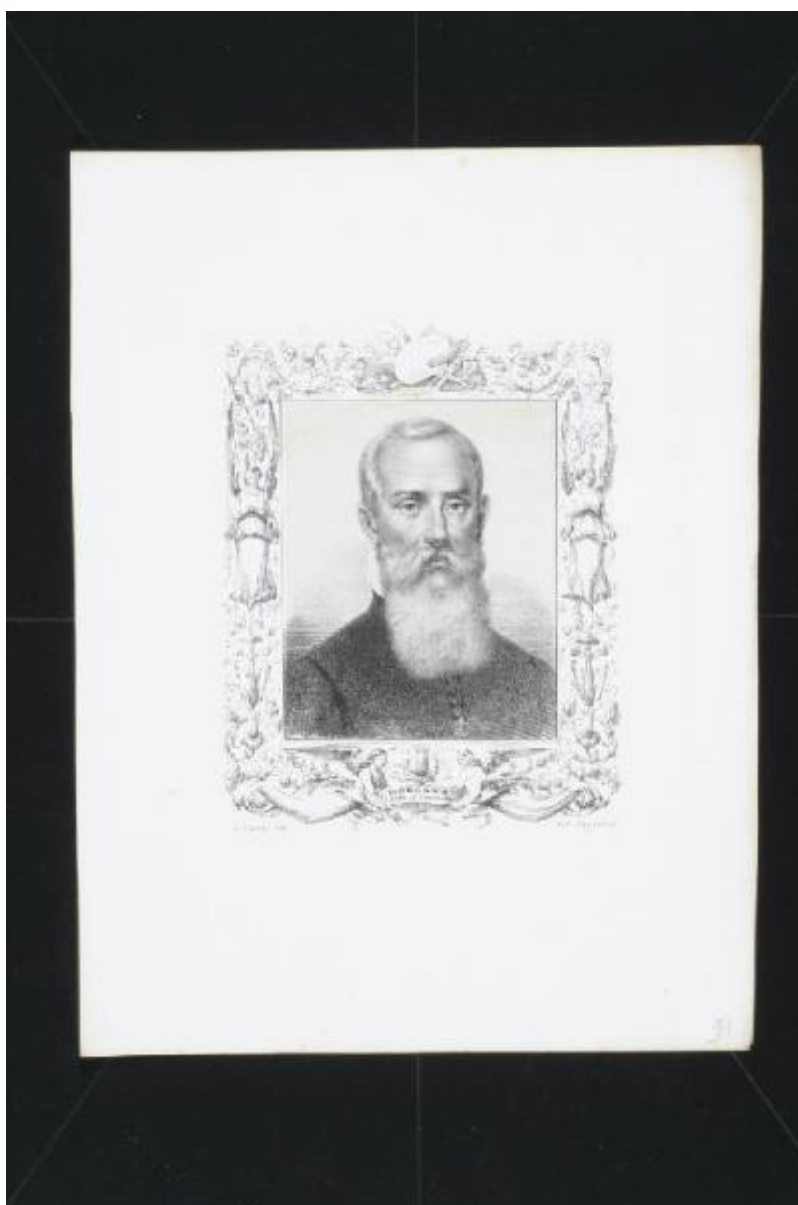


# **Iconobiologia dei piÃ¹ eccellenti pittori d'Europa. Incominciando dall'epoca del Risorgimento di quest'arte sino ai giorni nostri. Scuola italiana**

**Aureli Lodovico; Angiolini Luigi**



Link risorsa: <https://www.lombardiabeniculturali.it/stampe/schede/CM010-00249/>

Scheda SIRBeC: <https://www.lombardiabeniculturali.it/stampe/schede-complete/CM010-00249/>

## CODICI

Unità operativa: CM010

Numero scheda: 249

Codice scheda: CM010-00249

Tipo scheda: S

Livello ricerca: P

### CODICE UNIVOCO

Codice regione: 03

Numero catalogo generale: 00605246

Ente schedatore: R03/ Musei Civici di Monza

Ente competente: S27

## RELAZIONI

### RELAZIONI CON ALTRI BENI [1 / 2]

Tipo relazione: scheda storica

Specifiche tipo relazione: Data/Autori: 1990 - Rebora S.

Tipo scheda: S

### RELAZIONI CON ALTRI BENI [2 / 2]

Tipo relazione: correlazione

Tipo scheda: S

## OGGETTO

### OGGETTO

Definizione: stampa

Identificazione: serie

### QUANTITA'

Numero: 164

Quantità non rilevata: QNR

Completa/incompleta: incompleta

Disponibilità del bene: reale

## **SOGGETTO**

Categoria generale: ritratto

Identificazione: Ritratto di artista

Titolo proprio: Robusti detto il Tintoretto

Tipo titolo: dalla stampa

Titolo della serie di appartenenza

Iconobiologia dei più eccellenti pittori d'Europa. Incominciando dall'epoca del Risorgimento di quest'arte sino ai giorni nostri. Scuola italiana

## **LOCALIZZAZIONE GEOGRAFICO-AMMINISTRATIVA**

### **INDICAZIONE DEL CONTENITORE FISICO**

Codice del contenitore fisico: 19370

Categoria del contenitore fisico: architettura

### **LOCALIZZAZIONE GEOGRAFICO-AMMINISTRATIVA ATTUALE**

Stato: Italia

Regione: Lombardia

Provincia: MB

Nome provincia: Monza e Brianza

Codice ISTAT comune: 108033

Comune: Monza

### **COLLOCAZIONE SPECIFICA**

Tipologia: convento

Denominazione: Casa degli Umiliati (ex)

Indirizzo: Via Regina Teodolinda, 4

Codice della scheda ILC: SWCO1-00001

Denominazione struttura conservativa - livello 1: Musei Civici di Monza

Denominazione struttura conservativa - livello 2: Gabinetto delle stampe

Tipologia struttura conservativa: museo

Altra denominazione [1 / 2]: Liceo Musicale (ex)

Altra denominazione [2 / 2]: Liceo Musicale (ex)

### **ACCESSIBILITA' DEL BENE**

Accessibilità: SI

## DATI PATRIMONIALI E COLLEZIONI

### INVENTARIO [1 / 2]

Denominazione: DEF

Data: 2004 -

Numero: DEF 321

### INVENTARIO [2 / 2]

Denominazione: REBORA

Data: 1990

Numero: REBORA 217

## RAPPORTO

### AREA DEL LIBRO

Tipologia: volume

Titolo della pubblicazione

Iconobiologia dei più eccellenti pittori d'Europa. Incominciando dall'epoca del Risorgimento di quest'arte sino ai giorni nostri. Scuola italiana

Situazione attuale: stampa non più in volume

## CRONOLOGIA

### CRONOLOGIA GENERICA

Secolo: sec. XIX

Frazione di secolo: secondo quarto

### CRONOLOGIA SPECIFICA

Da: 1846

Validità: post

A: 1846

Validità: ante

Motivazione cronologia: bibliografia

## DEFINIZIONE CULTURALE

### AUTORE [1 / 3]

Ruolo: disegnatore

Nome di persona o ente: Aureli Lodovico

Tipo intestazione: P

Dati anagrafici/Periodo di attività: 1816/ 1865

Codice scheda autore: RL010-00119

Motivazione dell'attribuzione: firma

**AUTORE [2 / 3]**

Ruolo: litografo

Nome di persona o ente: Aureli Lodovico

Tipo intestazione: P

Dati anagrafici/Periodo di attività: 1816/ 1865

Codice scheda autore: RL010-00119

Motivazione dell'attribuzione: firma

**AUTORE [3 / 3]**

Ruolo: litografo

Nome di persona o ente: Angiolini Luigi

Tipo intestazione: P

Dati anagrafici/Periodo di attività: 1805/ 1869

Codice scheda autore: RL010-00083

Motivazione dell'attribuzione: firma

## **DATI TECNICI**

### **MATERIA E TECNICA**

Materia: litografia

### **MISURE**

Parte: Parte figurata

Unità: mm

Altezza: 155

Larghezza: 117

### **MISURE FOGLIO**

Unità: mm

Altezza: 268

Larghezza: 202

Indicazioni sul soggetto: Ritratti. Personaggi: Jacopo Robusti detto il Tintoretto. Decorazioni: cornice decorata

## DATI ANALITICI

### ISCRIZIONI [1 / 4]

Classe di appartenenza: indicazione di responsabilità

Posizione: in basso a sinistra sotto figurazione

Trascrizione: L. AURELI DIS.

### ISCRIZIONI [2 / 4]

Classe di appartenenza: indicazione di responsabilità

Posizione: in basso a destra sotto figurazione

Trascrizione: LIT. ANGIOLINI

### ISCRIZIONI [3 / 4]

Classe di appartenenza: indicazione di responsabilità

Posizione: in basso a sinistra entro figurazione

Trascrizione: L AURELI

### ISCRIZIONI [4 / 4]

Classe di appartenenza: di titolazione

Posizione: in basso al centro entro figurazione

Trascrizione: ROBUSTI/ DETTO IL TINTORETTO

### STEMMI, EMBLEMI, MARCHI

Classe di appartenenza: timbro a secco

Qualificazione: di collezione

Identificazione: Musei Civici Monza

Quantità: 1

## CONSERVAZIONE

### STATO DI CONSERVAZIONE

Data: 2005

Stato di conservazione: buono

Indicazioni specifiche: carta ingiallita lungo i margini; leggero foxing

Fonte: osservazione diretta

## CONDIZIONE GIURIDICA E VINCOLI

### CONDIZIONE GIURIDICA

Indicazione generica: proprietà Ente pubblico territoriale

Indicazione specifica: Comune di Monza

## FONTI E DOCUMENTI DI RIFERIMENTO

### DOCUMENTAZIONE FOTOGRAFICA

Codice univoco della risorsa: SC\_S\_CM010-00249\_IMG-0000073731

Genere: documentazione allegata

Tipo: immagine digitale

Codice identificativo: Civici Musei Monza 321

Nome del file originale: 321.tiff

### BIBLIOGRAFIA

Genere: bibliografia di confronto

Titolo contributo: Allgemeines Künstlerlexicon Internationale Künstlerdatenbank; CD-ROM Edition

Anno di edizione: 2004

V., pp., nn.: ad vocem

## COMPILAZIONE

### COMPILAZIONE

Anno di redazione: 2005

Ente compilatore: Musei Civici di Monza

Nome: Tonani, Lorenza

Funzionario responsabile: Paleari, Elda