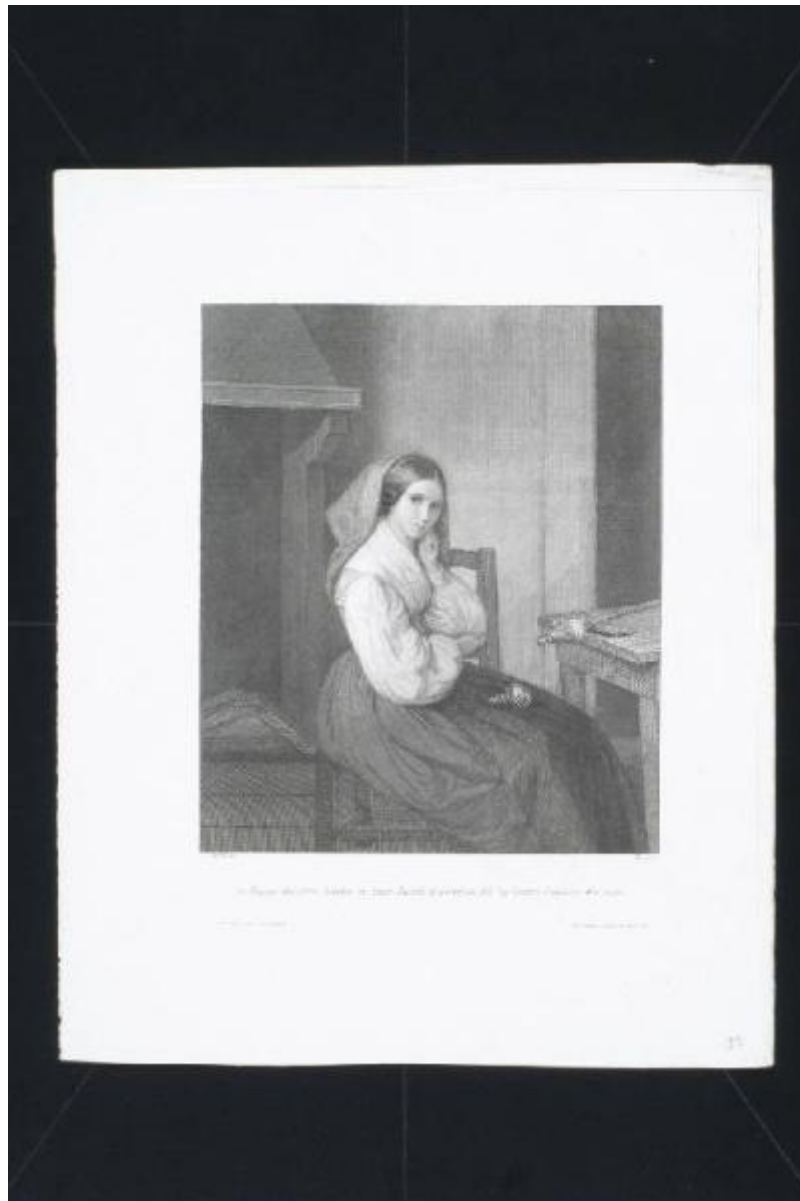


Il regalo dei fiori

Zuccoli Luigi; Rizza; Barni Giuseppe



Link risorsa: <https://www.lombardiabeniculturali.it/stampe/schede/CM010-00313/>

Scheda SIRBeC: <https://www.lombardiabeniculturali.it/stampe/schede-complete/CM010-00313/>

CODICI

Unità operativa: CM010

Numero scheda: 313

Codice scheda: CM010-00313

Tipo scheda: S

Livello ricerca: P

CODICE UNIVOCO

Codice regione: 03

Numero catalogo generale: 00605310

Ente schedatore: R03/ Musei Civici di Monza

Ente competente: S27

RELAZIONI

RELAZIONI CON ALTRI BENI

Tipo relazione: scheda storica

Specifiche tipo relazione: Data/Autori: 1990 - Rebora S.

Tipo scheda: S

OGGETTO

OGGETTO

Definizione: stampa smarginata

Tipologia: stampa di riproduzione

Disponibilità del bene: reale

SOGGETTO

Categoria generale: genere

Identificazione: Figura femminile seduta

Titolo proprio: Il regalo dei fiori

Tipo titolo: dalla stampa

LOCALIZZAZIONE GEOGRAFICO-AMMINISTRATIVA

INDICAZIONE DEL CONTENITORE FISICO

Codice del contenitore fisico: 19370

Categoria del contenitore fisico: architettura

LOCALIZZAZIONE GEOGRAFICO-AMMINISTRATIVA ATTUALE

Stato: Italia

Regione: Lombardia

Provincia: MB

Nome provincia: Monza e Brianza

Codice ISTAT comune: 108033

Comune: Monza

COLLOCAZIONE SPECIFICA

Tipologia: convento

Denominazione: Casa degli Umiliati (ex)

Indirizzo: Via Regina Teodolinda, 4

Codice della scheda ILC: SWCO1-00001

Denominazione struttura conservativa - livello 1: Musei Civici di Monza

Denominazione struttura conservativa - livello 2: Gabinetto delle stampe

Tipologia struttura conservativa: museo

Altra denominazione [1 / 2]: Liceo Musicale (ex)

Altra denominazione [2 / 2]: Liceo Musicale (ex)

ACCESSIBILITA' DEL BENE

Accessibilità: SI

DATI PATRIMONIALI E COLLEZIONI

INVENTARIO [1 / 2]

Denominazione: DEF

Data: 2004 -

Numero: DEF 528

INVENTARIO [2 / 2]

Denominazione: REBORA

Data: 1990

Numero: REBORA 485

CRONOLOGIA

CRONOLOGIA GENERICA

Secolo: sec. XIX

Frazione di secolo: seconda metà

CRONOLOGIA SPECIFICA

Da: 1850

Validità: post

Validità: ante

Motivazione cronologia: bibliografia

DEFINIZIONE CULTURALE

AUTORE [1 / 3]

Ruolo: inventore

Nome di persona o ente: Zuccoli Luigi

Tipo intestazione: P

Dati anagrafici/Periodo di attività: 1815/ 1876

Codice scheda autore: RL010-02390

Motivazione dell'attribuzione: iscrizione

AUTORE [2 / 3]

Ruolo: disegnatore

Nome di persona o ente: Rizza

Tipo intestazione: P

Dati anagrafici/Periodo di attività: sec. XIX

Motivazione dell'attribuzione: firma

AUTORE [3 / 3]

Ruolo: incisore

Nome di persona o ente: Barni Giuseppe

Tipo intestazione: P

Dati anagrafici/Periodo di attività: notizie sec. XIX

Codice scheda autore: RL010-00166

Motivazione dell'attribuzione: firma

DATI TECNICI

MATERIA E TECNICA

Materia: bulino

MISURE [1 / 2]

Parte: Parte figurata

Unità: mm

Altezza: 173

Larghezza: 145

MISURE [2 / 2]

Parte: Parte incisa

Unità: mm

Altezza: 282

Larghezza: 225

Indicazioni sul soggetto: Figure: figura femminile seduta. Interno. Mobilia: tavolo; sedia. Oggetti: mazzolino di fiori

DATI ANALITICI

ISCRIZIONI [1 / 6]

Classe di appartenenza: indicazione di responsabilità

Posizione: in basso a sinistra sotto figurazione

Trascrizione: RIZZA DIS.

ISCRIZIONI [2 / 6]

Classe di appartenenza: indicazione di responsabilità

Posizione: in basso a destra sotto figurazione

Trascrizione: BARNI INC.

ISCRIZIONI [3 / 6]

Classe di appartenenza: indicazione di responsabilità

Posizione: in basso al centro di seguito dopo la titolazione

Trascrizione: QUADRO DI LUIGI ZUCCOLI DI PROPRIETA' DEL SIG. DOTTORE GIOVANNI MASCIAGA

ISCRIZIONI [4 / 6]

Classe di appartenenza: indicazione di responsabilità

Posizione: in basso a sinistra

Trascrizione: C. CANADELLI EDIT. IN MILANO

ISCRIZIONI [5 / 6]

Classe di appartenenza: documentaria

Posizione: in basso a destra

Trascrizione: XV°. ALBUM ESPOSIZ. DI BELLE ARTI

ISCRIZIONI [6 / 6]

Classe di appartenenza: di titolazione

Posizione: in basso a sinistra

Trascrizione: IL REGALO DEI FIORI.

STEMMI, EMBLEMI, MARCHI

Classe di appartenenza: timbro a secco

Qualificazione: di collezione

Identificazione: Musei Civici Monza

Quantità: 1

CONSERVAZIONE

STATO DI CONSERVAZIONE

Data: 2005

Stato di conservazione: buono

Fonte: osservazione diretta

CONDIZIONE GIURIDICA E VINCOLI

CONDIZIONE GIURIDICA

Indicazione generica: proprietà Ente pubblico territoriale

Indicazione specifica: Comune di Monza

FONTI E DOCUMENTI DI RIFERIMENTO

DOCUMENTAZIONE FOTOGRAFICA

Codice univoco della risorsa: SC_S_CM010-00313_IMG-0000073795

Genere: documentazione allegata

Tipo: immagine digitale

Codice identificativo: Civici Musei Monza 528

Nome del file originale: 528.tiff

BIBLIOGRAFIA

Genere: bibliografia di confronto

Titolo contribuito: Allgemeines Künstlerlexicon Internationale Künstlerdatenbank; CD-ROM Edition

Anno di edizione: 2004

V., pp., nn.: ad vocem

COMPILAZIONE

COMPILAZIONE

Anno di redazione: 2005

Ente compilatore: Musei Civici di Monza

Nome: Fumagalli, Monica

Funzionario responsabile: Paleari, Elda