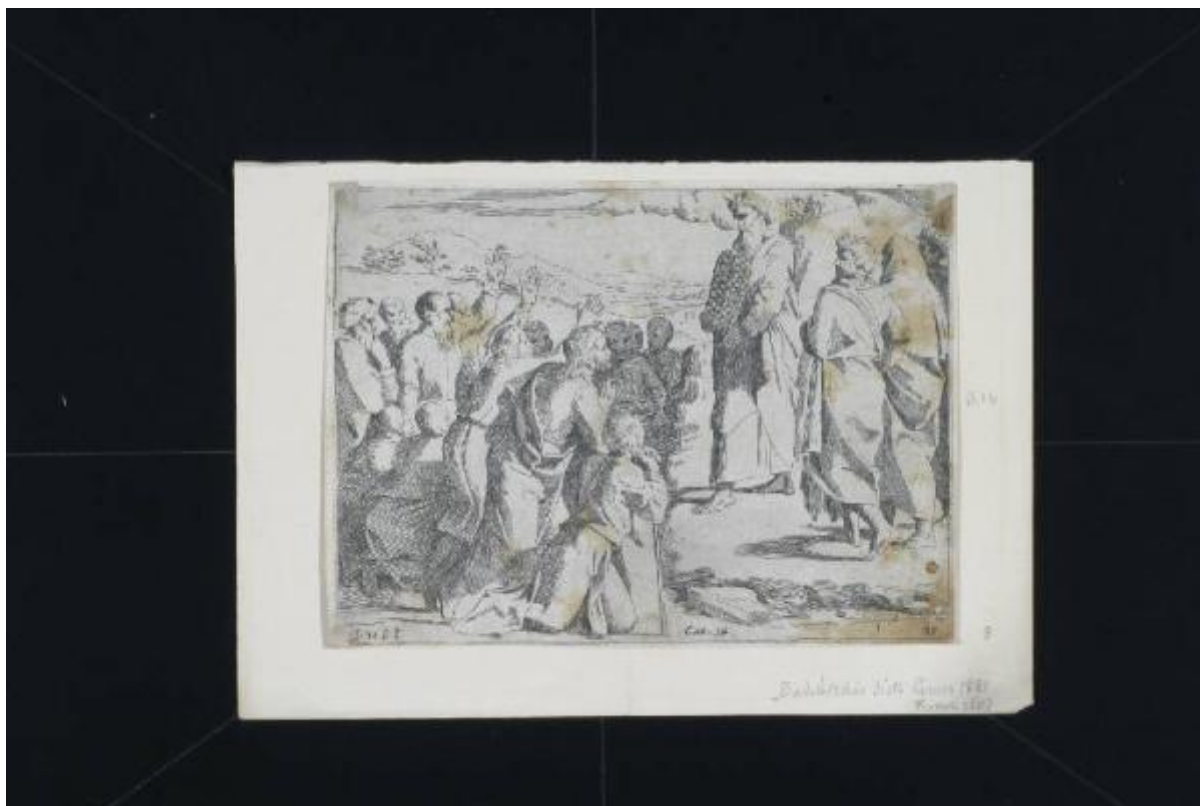


Historia del Testamento Vecchio: dipinta in Roma nel Vaticano da Raffaello di Urbino et intagliata in rame da Sisto Badalocchi et Giovanni Lanfranchi Parmigiani al signor Annibale Carracci

Badalocchio Sisto; Sanzio Raffaello (e aiuti)



Link risorsa: <https://www.lombardiabeniculturali.it/stampe/schede/CM010-00416/>

Scheda SIRBeC: <https://www.lombardiabeniculturali.it/stampe/schede-complete/CM010-00416/>

CODICI

Unità operativa: CM010

Numero scheda: 416

Codice scheda: CM010-00416

Tipo scheda: S

Livello ricerca: P

CODICE UNIVOCO

Codice regione: 03

Numero catalogo generale: 00605413

Ente schedatore: R03/ Musei Civici di Monza

Ente competente: S27

RELAZIONI

RELAZIONI CON ALTRI BENI [1 / 3]

Tipo relazione: scheda storica

Specifiche tipo relazione: Data/Autori: 1980 - Bellini P.

Tipo scheda: S

RELAZIONI CON ALTRI BENI [2 / 3]

Tipo relazione: scheda storica

Specifiche tipo relazione: Data/Autori: 1990 - Rebora S.

Tipo scheda: S

RELAZIONI CON ALTRI BENI [3 / 3]

Tipo relazione: correlazione

Tipo scheda: S

OGGETTO

OGGETTO

Definizione: stampa smarginata

Tipologia: stampa di riproduzione

Identificazione: serie

QUANTITA'

Numero: 6

Quantità non rilevata: QNR

Completa/incompleta: incompleta

Numero d'ordine: 39

Disponibilità del bene: reale

SOGGETTO

Categoria generale: sacro

Identificazione: Mose' con le tavole della legge

Titolo della serie di appartenenza

Historia del Testamento Vecchio: dipinta in Roma nel Vaticano da Raffaello di Urbino et intagliata in rame da Sisto Badalocchi et Giovanni Lanfranchi Parmigiani al signor Annibale Carracci

LOCALIZZAZIONE GEOGRAFICO-AMMINISTRATIVA

INDICAZIONE DEL CONTENITORE FISICO

Codice del contenitore fisico: 19370

Categoria del contenitore fisico: architettura

LOCALIZZAZIONE GEOGRAFICO-AMMINISTRATIVA ATTUALE

Stato: Italia

Regione: Lombardia

Provincia: MB

Nome provincia: Monza e Brianza

Codice ISTAT comune: 108033

Comune: Monza

COLLOCAZIONE SPECIFICA

Tipologia: convento

Denominazione: Casa degli Umiliati (ex)

Indirizzo: Via Regina Teodolinda, 4

Codice della scheda ILC: SWCO1-00001

Denominazione struttura conservativa - livello 1: Musei Civici di Monza

Denominazione struttura conservativa - livello 2: Gabinetto delle stampe

Tipologia struttura conservativa: museo

Altra denominazione [1 / 2]: Liceo Musicale (ex)

Altra denominazione [2 / 2]: Liceo Musicale (ex)

ACCESSIBILITA' DEL BENE

Accessibilità: SI

DATI PATRIMONIALI E COLLEZIONI

INVENTARIO [1 / 3]

Denominazione: DEF

Data: 2004 -

Numero: DEF 602

INVENTARIO [2 / 3]

Denominazione: REBORA

Data: 1990

Numero: REBORA 430

INVENTARIO [3 / 3]

Denominazione: BELLINI

Data: 1980

Numero: BELLINI B 9

RAPPORTO

AREA DEL LIBRO

Tipologia: volume

Titolo della pubblicazione

Historia del Testamento Vecchio: dipinta in Roma nel Vaticano da Raffaello di Urbino et intagliata in rame da Sisto Badalocchi et Giovanni Lanfranchi Parmigiani al signor Annibale Carracci

Situazione attuale: stampa non più in volume

CRONOLOGIA

CRONOLOGIA GENERICA

Secolo: secc. XVI/ XVII

CRONOLOGIA SPECIFICA

Da: 1585

Validità: post

Validità: ante

Motivazione cronologia: bibliografia

DEFINIZIONE CULTURALE

AUTORE [1 / 2]

Ruolo: incisore

Nome di persona o ente: Badalocchio Sisto

Tipo intestazione: P

Dati anagrafici/Periodo di attività: 1585/ 1620 post

Codice scheda autore: RL010-00129

Motivazione dell'attribuzione: firma

AUTORE [2 / 2]

Ruolo: inventore

Nome di persona o ente: Sanzio Raffaello

Tipo intestazione: P

Dati anagrafici/Periodo di attività: 1483/ 1520

Codice scheda autore: RL010-02018

Riferimento all'autore: e aiuti

Motivazione dell'attribuzione: documentazione

DATI TECNICI

MATERIA E TECNICA

Materia: acquaforte

MISURE [1 / 2]

Parte: Parte figurata

Unità: mm

Altezza: 131

Larghezza: 180

MISURE [2 / 2]

Parte: Parte incisa

Unità: mm

Altezza: 134

Larghezza: 184

Indicazioni sul soggetto: Personaggi: Mosè. Figure: figure maschili. Oggetti: tavole della legge

DATI ANALITICI

ISCRIZIONI [1 / 3]

Classe di appartenenza: indicazione di responsabilità

Posizione: in basso a sinistra entro figurazione

Trascrizione: SISTO B. F.

ISCRIZIONI [2 / 3]

Classe di appartenenza: documentaria

Posizione: in basso a destra entro figurazione

Trascrizione: 39

ISCRIZIONI [3 / 3]

Classe di appartenenza: documentaria

Posizione: in basso al centro entro figurazione

Trascrizione: EXO. 34.

STEMMI, EMBLEMI, MARCHI

Classe di appartenenza: timbro a secco

Qualificazione: di collezione

Identificazione: Civica Biblioteca Monza

Quantità: 1

CONSERVAZIONE

STATO DI CONSERVAZIONE

Data: 2005

Stato di conservazione: mediocre

Indicazioni specifiche: incollata a supporto cartaceo; macchie; lacune

Fonte: osservazione diretta

CONDIZIONE GIURIDICA E VINCOLI

CONDIZIONE GIURIDICA

Indicazione generica: proprietà Ente pubblico territoriale

Indicazione specifica: Comune di Monza

FONTI E DOCUMENTI DI RIFERIMENTO

DOCUMENTAZIONE FOTOGRAFICA

Codice univoco della risorsa: SC_S_CM010-00416_IMG-0000073898

Genere: documentazione allegata

Tipo: immagine digitale

Codice identificativo: Civici Musei Monza 602

Nome del file originale: 602.tiff

BIBLIOGRAFIA [1 / 2]

Genere: bibliografia di confronto

Titolo contribuito: Allgemeines Künstlerlexicon Internationale Künstlerdatenbank; CD-ROM Edition

Anno di edizione: 2004

V., pp., nn.: ad vocem

BIBLIOGRAFIA [2 / 2]

Genere: bibliografia specifica

Autore: Bartsch A.

Titolo contribuito: Le peintre graveur (ristampa anastatica)

Luogo di edizione: Nieuwkoop

Anno di edizione: 1982

V., pp., nn.: v. XVIII p. 193 n. 15

COMPILAZIONE

COMPILAZIONE

Anno di redazione: 2005

Ente compilatore: Musei Civici di Monza

Nome: Fumagalli, Monica

Funzionario responsabile: Paleari, Elda