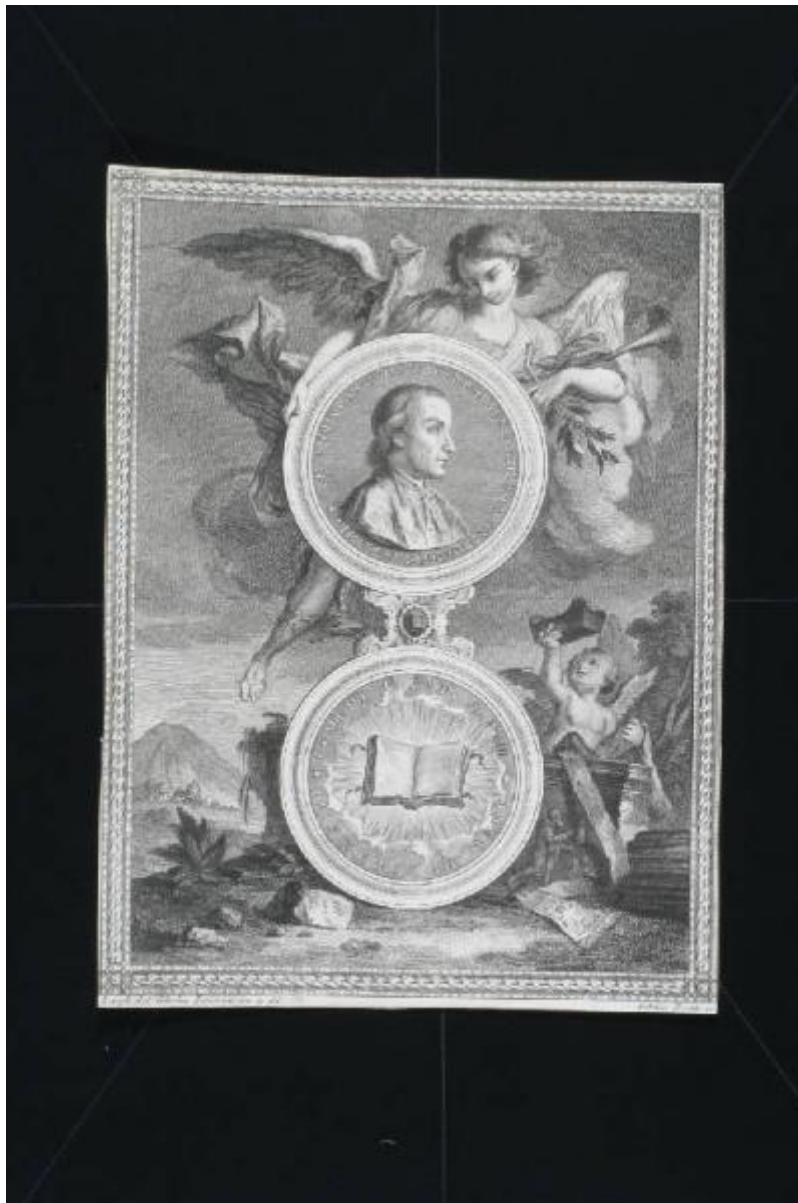


# Ritratto maschile di profilo tra figure allegoriche

Baratti Antonio; Ghedini Giuseppe Antonio



Link risorsa: <https://www.lombardiabenculturali.it/stampe/schede/CM010-00422/>

Scheda SIRBeC: <https://www.lombardiabenculturali.it/stampe/schede-complete/CM010-00422/>

## CODICI

Unità operativa: CM010

Numero scheda: 422

Codice scheda: CM010-00422

Tipo scheda: S

Livello ricerca: P

### CODICE UNIVOCO

Codice regione: 03

Numero catalogo generale: 00605419

Ente schedatore: R03/ Musei Civici di Monza

Ente competente: S27

## RELAZIONI

### RELAZIONI CON ALTRI BENI

Tipo relazione: scheda storica

Specifiche tipo relazione: Data/Autori: 1990 - Rebora S.

Tipo scheda: S

## OGGETTO

### OGGETTO

Definizione: stampa tagliata

Tipologia: stampa di riproduzione

Disponibilità del bene: reale

### SOGGETTO

Categoria generale: allegorie, simboli e concetti

Identificazione: Ritratto maschile di profilo tra figure allegoriche

## LOCALIZZAZIONE GEOGRAFICO-AMMINISTRATIVA

### INDICAZIONE DEL CONTENITORE FISICO

Codice del contenitore fisico: 19370

Categoria del contenitore fisico: architettura

### **LOCALIZZAZIONE GEOGRAFICO-AMMINISTRATIVA ATTUALE**

Stato: Italia

Regione: Lombardia

Provincia: MB

Nome provincia: Monza e Brianza

Codice ISTAT comune: 108033

Comune: Monza

### **COLLOCAZIONE SPECIFICA**

Tipologia: convento

Denominazione: Casa degli Umiliati (ex)

Indirizzo: Via Regina Teodolinda, 4

Codice della scheda ILC: SWCO1-00001

Denominazione struttura conservativa - livello 1: Musei Civici di Monza

Denominazione struttura conservativa - livello 2: Gabinetto delle stampe

Tipologia struttura conservativa: museo

Altra denominazione [1 / 2]: Liceo Musicale (ex)

Altra denominazione [2 / 2]: Liceo Musicale (ex)

### **ACCESSIBILITA' DEL BENE**

Accessibilità: SI

## **DATI PATRIMONIALI E COLLEZIONI**

### **INVENTARIO [1 / 2]**

Denominazione: DEF

Data: 2004 -

Numero: DEF 608

### **INVENTARIO [2 / 2]**

Denominazione: REBORA

Data: 1990

Numero: REBORA 458

## **CRONOLOGIA**

## CRONOLOGIA GENERICA

Secolo: sec. XVIII

## CRONOLOGIA SPECIFICA

Da: 1724

Validità: post

A: 1787

Validità: ante

Motivazione cronologia: bibliografia

## DEFINIZIONE CULTURALE

### AUTORE [1 / 3]

Ruolo: incisore

Nome di persona o ente: Baratti Antonio

Tipo intestazione: P

Dati anagrafici/Periodo di attività: 1724/ 1787

Codice scheda autore: RL010-00155

Motivazione dell'attribuzione: firma

### AUTORE [2 / 3]

Ruolo: disegnatore

Nome di persona o ente: Ghedini Giuseppe Antonio

Tipo intestazione: P

Dati anagrafici/Periodo di attività: 1707/ 1791

Codice scheda autore: RL010-01029

Motivazione dell'attribuzione: firma

### AUTORE [3 / 3]

Ruolo: inventore

Nome di persona o ente: Ghedini Giuseppe Antonio

Tipo intestazione: P

Dati anagrafici/Periodo di attività: 1707/ 1791

Codice scheda autore: RL010-01029

Motivazione dell'attribuzione: firma

## DATI TECNICI

### MATERIA E TECNICA [1 / 2]

Materia: acquaforte

### MATERIA E TECNICA [2 / 2]

Materia: bulino

### MISURE

Parte: Parte figurata

Unità: mm

Altezza: 238

Larghezza: 179

Indicazioni sul soggetto

Ritratti. Ecclesiastici: Onofrio Minzoni. Figure: angeli. Oggetti: libro. Abbigliamento religioso: cappello cardinalizio

## DATI ANALITICI

### ISCRIZIONI [1 / 4]

Classe di appartenenza: indicazione di responsabilità

Posizione: in basso a destra sotto figurazione

Trascrizione: ANTONIUS BARATTI SC.

### ISCRIZIONI [2 / 4]

Classe di appartenenza: indicazione di responsabilità

Posizione: in basso a sinistra sotto figurazione

Trascrizione: IOSEPH ANT. GHEDINI FERRARIEN INV. ET DEL.

### ISCRIZIONI [3 / 4]

Classe di appartenenza: documentaria

Posizione: entro primo medaglione

Trascrizione: ONUPHRIUS. MINZONIUS.FERRARIEN.S. T. D.ET.CAN.POENIT.AET.A.IL.

### ISCRIZIONI [4 / 4]

Classe di appartenenza: documentaria

Posizione: entro secondo medaglione

Trascrizione: COMEDI ILLUD EZECH. C.III ANNO MDCCLXXXIII

### STEMMI, EMBLEMI, MARCHI

Classe di appartenenza: timbro a secco

Qualificazione: di collezione

Identificazione: Musei Civici Monza

Quantità: 1

## CONSERVAZIONE

### STATO DI CONSERVAZIONE

Data: 2005

Stato di conservazione: buono

Indicazioni specifiche: incollata a supporto cartaceo; macchie

Fonte: osservazione diretta

## CONDIZIONE GIURIDICA E VINCOLI

### CONDIZIONE GIURIDICA

Indicazione generica: proprietà Ente pubblico territoriale

Indicazione specifica: Comune di Monza

## FONTI E DOCUMENTI DI RIFERIMENTO

### DOCUMENTAZIONE FOTOGRAFICA

Codice univoco della risorsa: SC\_S\_CM010-00422\_IMG-0000073904

Genere: documentazione allegata

Tipo: immagine digitale

Codice identificativo: Civici Musei Monza 608

Nome del file originale: 608.tiff

### BIBLIOGRAFIA

Genere: bibliografia di confronto

Titolo contributo: Allgemeines Künstlerlexicon Internationale Künstlerdatenbank; CD-ROM Edition

Anno di edizione: 2004

V., pp., nn.: ad vocem

## COMPILAZIONE

### COMPILAZIONE

Anno di redazione: 2005

Ente compilatore: Musei Civici di Monza

Nome: Fumagalli, Monica

Funzionario responsabile: Paleari, Elda