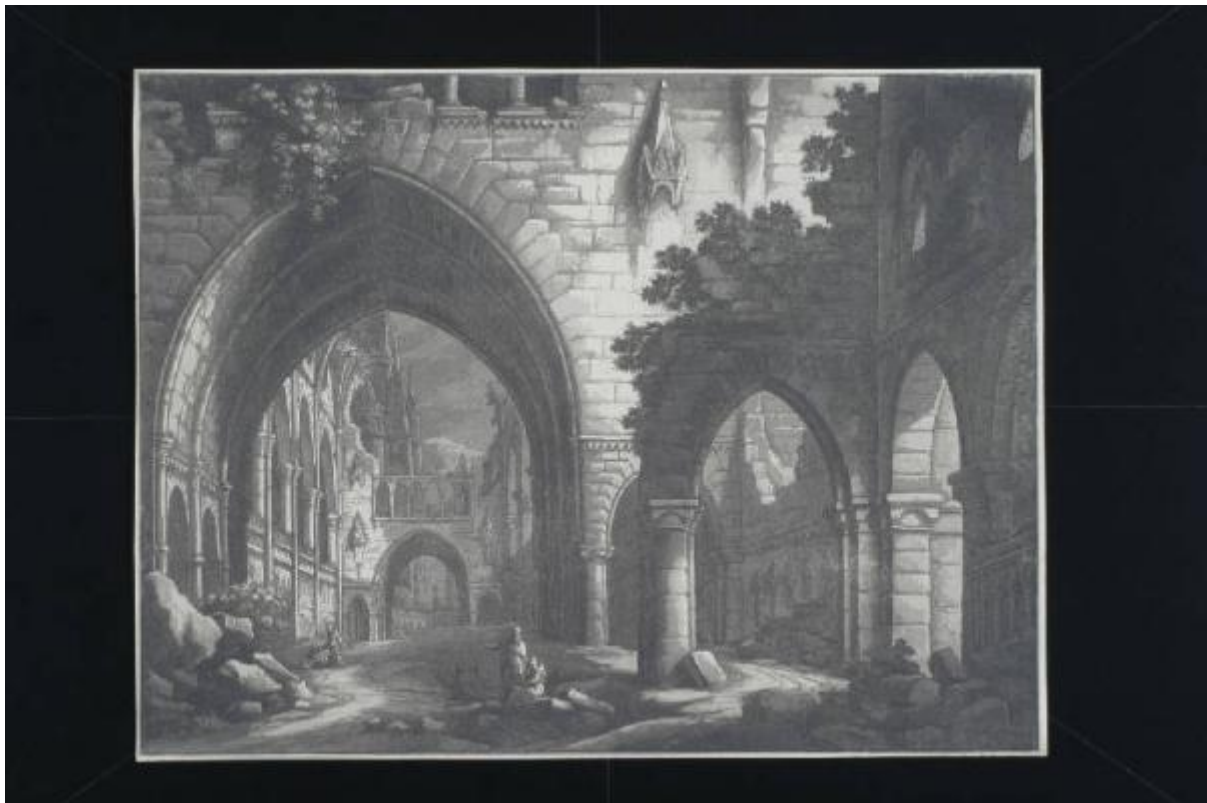


## Collezione di varie scene teatrali

Basoli Francesco; Basoli Luigi; Basoli Antonio



Link risorsa: <https://www.lombardiabeniculturali.it/stampe/schede/CM010-00476/>

Scheda SIRBeC: <https://www.lombardiabeniculturali.it/stampe/schede-complete/CM010-00476/>

## CODICI

Unità operativa: CM010

Numero scheda: 476

Codice scheda: CM010-00476

Tipo scheda: S

Livello ricerca: P

### CODICE UNIVOCO

Codice regione: 03

Numero catalogo generale: 00605473

Ente schedatore: R03/ Musei Civici di Monza

Ente competente: S27

## RELAZIONI

### RELAZIONI CON ALTRI BENI [1 / 2]

Tipo relazione: scheda storica

Specifiche tipo relazione: Data/Autori: 1990 - Rebora S.

Tipo scheda: S

### RELAZIONI CON ALTRI BENI [2 / 2]

Tipo relazione: correlazione

Tipo scheda: S

## OGGETTO

### OGGETTO

Definizione: stampa tagliata

Tipologia: stampa di riproduzione

Identificazione: serie

### QUANTITA'

Numero: 20

Quantità non rilevata: QNR

Completa/incompleta: incompleta

Numero d'ordine: [86]

Disponibilità del bene: reale

### **SOGGETTO**

Categoria generale: teatro, spettacolo e musica

Identificazione: Scenografia teatrale

Titolo della serie di appartenenza: Collezione di varie scene teatrali

## **LOCALIZZAZIONE GEOGRAFICO-AMMINISTRATIVA**

### **INDICAZIONE DEL CONTENITORE FISICO**

Codice del contenitore fisico: 19370

Categoria del contenitore fisico: architettura

### **LOCALIZZAZIONE GEOGRAFICO-AMMINISTRATIVA ATTUALE**

Stato: Italia

Regione: Lombardia

Provincia: MB

Nome provincia: Monza e Brianza

Codice ISTAT comune: 108033

Comune: Monza

### **COLLOCAZIONE SPECIFICA**

Tipologia: convento

Denominazione: Casa degli Umiliati (ex)

Indirizzo: Via Regina Teodolinda, 4

Codice della scheda ILC: SWCO1-00001

Denominazione struttura conservativa - livello 1: Musei Civici di Monza

Denominazione struttura conservativa - livello 2: Gabinetto delle stampe

Tipologia struttura conservativa: museo

Altra denominazione [1 / 2]: Liceo Musicale (ex)

Altra denominazione [2 / 2]: Liceo Musicale (ex)

### **ACCESSIBILITA' DEL BENE**

Accessibilità: SI

## **DATI PATRIMONIALI E COLLEZIONI**

### **INVENTARIO [1 / 2]**

Denominazione: DEF

Data: 2004 -

Numero: DEF 772

### **INVENTARIO [2 / 2]**

Denominazione: REBORA

Data: 1990

Numero: REBORA 586

## **CRONOLOGIA**

### **CRONOLOGIA GENERICA**

Secolo: sec. XIX

Frazione di secolo: primo quarto

### **CRONOLOGIA SPECIFICA**

Da: 1821

Validità: post

A: 1821

Validità: ante

Motivazione cronologia: bibliografia

## **DEFINIZIONE CULTURALE**

### **AUTORE [1 / 4]**

Ruolo: incisore

Nome di persona o ente: Basoli Francesco

Tipo intestazione: P

Dati anagrafici/Periodo di attività: 1805/ 1857

Codice scheda autore: RL010-00189

Motivazione dell'attribuzione [1 / 2]: analisi stilistica

Motivazione dell'attribuzione [2 / 2]: bibliografia

### **AUTORE [2 / 4]**

Ruolo: incisore

Nome di persona o ente: Basoli Luigi

Tipo intestazione: P

Dati anagrafici/Periodo di attività: notizie dal 1810/ 1839

Codice scheda autore: RL010-00190

Motivazione dell'attribuzione [1 / 2]: analisi stilistica

Motivazione dell'attribuzione [2 / 2]: bibliografia

**AUTORE [3 / 4]**

Ruolo: disegnatore

Nome di persona o ente: Basoli Luigi

Tipo intestazione: P

Dati anagrafici/Periodo di attività: notizie dal 1810/ 1839

Codice scheda autore: RL010-00190

Motivazione dell'attribuzione: bibliografia

**AUTORE [4 / 4]**

Ruolo: inventore

Nome di persona o ente: Basoli Antonio

Tipo intestazione: P

Dati anagrafici/Periodo di attività: 1774/ 1848

Codice scheda autore: RL010-00188

Motivazione dell'attribuzione: bibliografia

**DATI TECNICI**

**MATERIA E TECNICA**

Materia: acquatinta

**MISURE**

Parte: Parte figurata

Unità: mm

Altezza: 274

Larghezza: 363

**MISURE FOGLIO**

Unità: mm

Altezza: 278

Larghezza: 367

Indicazioni sul soggetto: Architetture fantastiche. Figure: figure maschili

## DATI ANALITICI

### STEMMI, EMBLEMI, MARCHI

Classe di appartenenza: timbro a secco

Qualificazione: di collezione

Identificazione: Musei Civici Monza

Quantità: 1

## CONSERVAZIONE

### STATO DI CONSERVAZIONE

Data: 2005

Stato di conservazione: buono

Fonte: osservazione diretta

## CONDIZIONE GIURIDICA E VINCOLI

### CONDIZIONE GIURIDICA

Indicazione generica: proprietà Ente pubblico territoriale

Indicazione specifica: Comune di Monza

## FONTI E DOCUMENTI DI RIFERIMENTO

### DOCUMENTAZIONE FOTOGRAFICA

Codice univoco della risorsa: SC\_S\_CM010-00476\_IMG-0000073958

Genere: documentazione allegata

Tipo: immagine digitale

Codice identificativo: Civici Musei Monza 772

Nome del file originale: 772.tiff

### BIBLIOGRAFIA

Genere: bibliografia di confronto

Titolo contributo: Allgemeines Künstlerlexicon Internationale Künstlerdatenbank; CD-ROM Edition

Anno di edizione: 2004

V., pp., nn.: ad vocem

## **COMPILAZIONE**

### **COMPILAZIONE**

Anno di redazione: 2005

Ente compilatore: Musei Civici di Monza

Nome: Tonani, Lorenza

Funzionario responsabile: Paleari, Elda