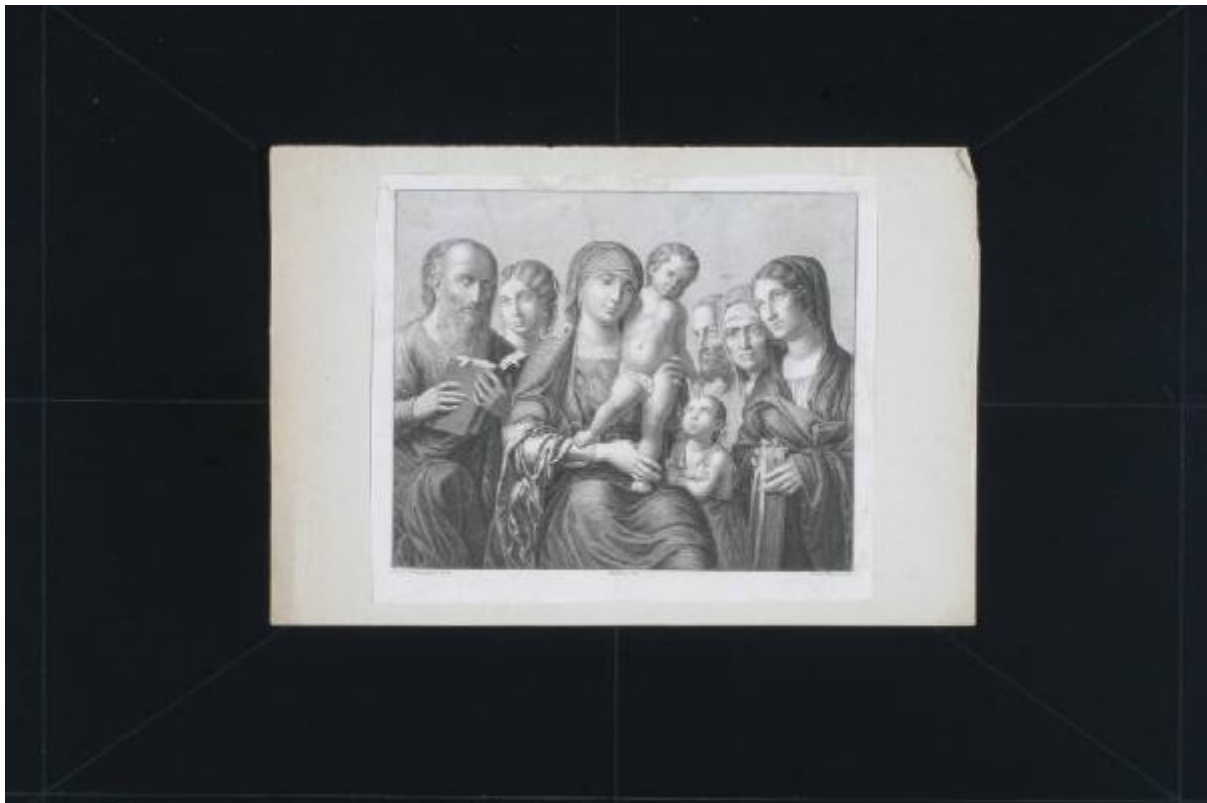


## Madonna con Bambino e santi

Mantegna Andrea; Metalli Lorenzo; Clerici Francesco



Link risorsa: <https://www.lombardiabeniculturali.it/stampe/schede/CM010-00834/>

Scheda SIRBeC: <https://www.lombardiabeniculturali.it/stampe/schede-complete/CM010-00834/>

## CODICI

Unità operativa: CM010

Numero scheda: 834

Codice scheda: CM010-00834

Tipo scheda: S

Livello ricerca: P

### CODICE UNIVOCO

Codice regione: 03

Numero catalogo generale: 00636016

Ente schedatore: R03/ Musei Civici di Monza

Ente competente: S27

## RELAZIONI

### RELAZIONI CON ALTRI BENI

Tipo relazione: scheda storica

Specifiche tipo relazione: Data/Autori: 1990 - Rebora S.

Tipo scheda: S

## OGGETTO

### OGGETTO

Definizione: stampa smarginata

Identificazione: serie

### QUANTITA'

Quantità non rilevata: QNR

Completa/incompleta: incompleta

Numero d'ordine: 5

Disponibilità del bene: reale

### SOGGETTO

Categoria generale: sacro

Identificazione: Madonna con Bambino e santi

## LOCALIZZAZIONE GEOGRAFICO-AMMINISTRATIVA

### INDICAZIONE DEL CONTENITORE FISICO

Codice del contenitore fisico: 19370

Categoria del contenitore fisico: architettura

### LOCALIZZAZIONE GEOGRAFICO-AMMINISTRATIVA ATTUALE

Stato: Italia

Regione: Lombardia

Provincia: MB

Nome provincia: Monza e Brianza

Codice ISTAT comune: 108033

Comune: Monza

### COLLOCAZIONE SPECIFICA

Tipologia: convento

Denominazione: Casa degli Umiliati (ex)

Indirizzo: Via Regina Teodolinda, 4

Codice della scheda ILC: SWCO1-00001

Denominazione struttura conservativa - livello 1: Musei Civici di Monza

Denominazione struttura conservativa - livello 2: Gabinetto delle stampe

Tipologia struttura conservativa: museo

Altra denominazione [1 / 2]: Liceo Musicale (ex)

Altra denominazione [2 / 2]: Liceo Musicale (ex)

### ACCESSIBILITA' DEL BENE

Accessibilità: SI

## DATI PATRIMONIALI E COLLEZIONI

### INVENTARIO [1 / 2]

Denominazione: DEF

Data: 2004 -

Numero: DEF 2205

### INVENTARIO [2 / 2]

Denominazione: REBORA

Data: 1990

Numero: REBORA 1973

## RAPPORTO

### AREA DEL LIBRO

Tipologia: tomo

Autore della pubblicazione: Azeglio Roberto d'

Titolo della pubblicazione: La Reale Galleria di Torino illustrata da Roberto D'Azeglio. Volume III

Numero di edizione: Basadonna Luciano/ Torino/ 1840

Numero pagina/tavola: 5

Situazione attuale: stampa non più in volume

## CRONOLOGIA

### CRONOLOGIA GENERICA

Secolo: sec. XIX

Frazione di secolo: secondo quarto

### CRONOLOGIA SPECIFICA

Da: 1840

Validità: post

A: 1840

Validità: ante

Motivazione cronologia: data

## DEFINIZIONE CULTURALE

### AUTORE [1 / 3]

Ruolo: incisore

Nome di persona o ente: Clerici Francesco

Tipo intestazione: P

Dati anagrafici/Periodo di attività: notizie 1828-1860

Codice scheda autore: CM010-00344

Motivazione dell'attribuzione: firma

**AUTORE [2 / 3]**

Ruolo: inventore

Nome di persona o ente: Mantegna Andrea

Tipo intestazione: P

Dati anagrafici/Periodo di attività: 1431/ 1506

Codice scheda autore: RL010-01382

Motivazione dell'attribuzione: firma

**AUTORE [3 / 3]**

Ruolo: disegnatore

Nome di persona o ente: Metalli Lorenzo

Tipo intestazione: P

Dati anagrafici/Periodo di attività: 1809/ 1847

Codice scheda autore: CM010-00184

Motivazione dell'attribuzione: firma

## **DATI TECNICI**

### **MATERIA E TECNICA**

Materia: bulino

### **MISURE [1 / 2]**

Parte: Parte figurata

Unità: mm

Altezza: 166

Larghezza: 203

### **MISURE [2 / 2]**

Parte: Parte incisa

Unità: mm

Altezza: 188

Larghezza: 221

Validità: ca.

Indicazioni sul soggetto

Personaggi: Madonna; Gesù Bambino; san Giovannino; sant'Anna; sant'Elisabetta; san Zaccaria (?)

## DATI ANALITICI

### ISCRIZIONI [1 / 3]

Classe di appartenenza: indicazione di responsabilità

Posizione: in basso a sinistra sotto figurazione

Trascrizione: AND.A MANTEGNA DIP.

### ISCRIZIONI [2 / 3]

Classe di appartenenza: indicazione di responsabilità

Posizione: in basso al centro sotto figurazione

Trascrizione: METALLI DIS.

### ISCRIZIONI [3 / 3]

Classe di appartenenza: indicazione di responsabilità

Posizione: in basso a destra sotto figurazione

Trascrizione: FRA.O CLERICI INC.

### STEMMI, EMBLEMI, MARCHI

Classe di appartenenza: timbro a secco

Qualificazione: di collezione

Identificazione: Musei Civici Monza

Quantità: 1

## CONSERVAZIONE

### STATO DI CONSERVAZIONE

Data: 2006

Stato di conservazione: discreto

Indicazioni specifiche

Stampa incollata a supporto cartaceo. Macchie: lungo la superficie della stampa. Lacune consolidate con striscia di carta al verso: al margine superiore

Fonte: osservazione diretta

## CONDIZIONE GIURIDICA E VINCOLI

### CONDIZIONE GIURIDICA

Indicazione generica: proprietà Ente pubblico territoriale

Indicazione specifica: Comune di Monza

## FONTI E DOCUMENTI DI RIFERIMENTO

### DOCUMENTAZIONE FOTOGRAFICA

Codice univoco della risorsa: SC\_S\_CM010-00834\_IMG-0000074313

Genere: documentazione allegata

Tipo: immagine digitale b.n.

Codice identificativo: Civici Musei Monza 2205

Nome del file originale: 2205.tiff

### BIBLIOGRAFIA

Genere: bibliografia di confronto

Titolo contribuito: Allgemeines Künstlerlexicon Internationale Künstlerdatenbank; CD-ROM Edition

Anno di edizione: 2004

V., pp., nn.: ad vocem

## COMPILAZIONE

### COMPILAZIONE

Anno di redazione: 2006

Ente compilatore: Musei Civici di Monza

Nome: Fumagalli, Monica

Funzionario responsabile: Porta, Dario