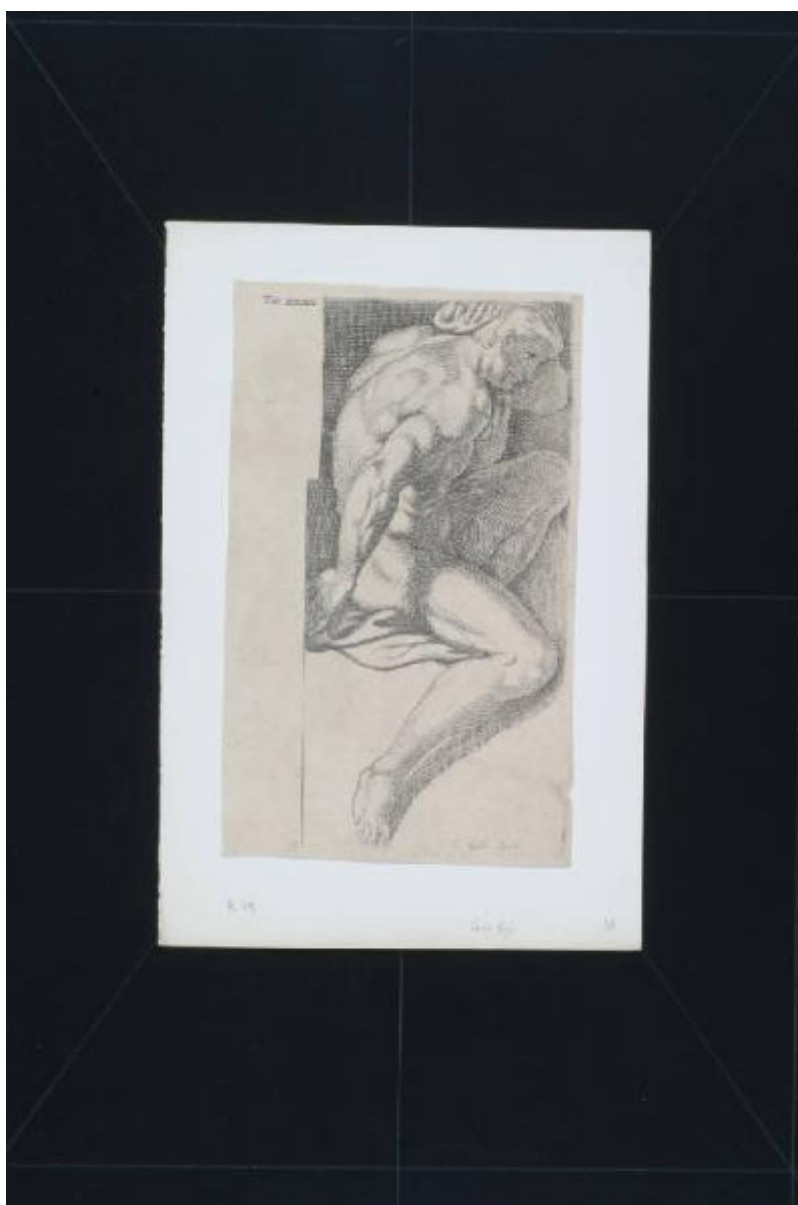


Galeria nel Palazzo Farnese in Roma, del sereniss. duca di Parma...da Annibale Carracci ; intagliata da Carlo Cesio

Carracci Annibale; Cesi Carlo



Link risorsa: <https://www.lombardiabeniculturali.it/stampe/schede/CM010-00852/>

Scheda SIRBeC: <https://www.lombardiabeniculturali.it/stampe/schede-complete/CM010-00852/>

CODICI

Unità operativa: CM010

Numero scheda: 852

Codice scheda: CM010-00852

Tipo scheda: S

Livello ricerca: P

CODICE UNIVOCO

Codice regione: 03

Numero catalogo generale: 00636034

Ente schedatore: R03/ Musei Civici di Monza

Ente competente: S27

RELAZIONI

RELAZIONI CON ALTRI BENI [1 / 3]

Tipo relazione: scheda storica

Specifiche tipo relazione: Data/Autori: 1990 - Rebora S.

Tipo scheda: S

RELAZIONI CON ALTRI BENI [2 / 3]

Tipo relazione: scheda storica

Specifiche tipo relazione: Data/Autori: 1980 - Bellini P.

Tipo scheda: S

RELAZIONI CON ALTRI BENI [3 / 3]

Tipo relazione: correlazione

Tipo scheda: S

OGGETTO

OGGETTO

Definizione: stampa smarginata

Tipologia: stampa di riproduzione

Identificazione: serie

QUANTITA'

Quantità non rilevata: QNR

Numero d'ordine: 32

Disponibilità del bene: reale

SOGGETTO

Categoria generale: essere umano e uomo in generale

Identificazione: Nudo virile

Titolo della serie di appartenenza

Galeria nel Palazzo Farnese in Roma, del sereniss. duca di Parma...da Annibale Carracci ; intagliata da Carlo Cesio

LOCALIZZAZIONE GEOGRAFICO-AMMINISTRATIVA

INDICAZIONE DEL CONTENITORE FISICO

Codice del contenitore fisico: 19370

Categoria del contenitore fisico: architettura

LOCALIZZAZIONE GEOGRAFICO-AMMINISTRATIVA ATTUALE

Stato: Italia

Regione: Lombardia

Provincia: MB

Nome provincia: Monza e Brianza

Codice ISTAT comune: 108033

Comune: Monza

COLLOCAZIONE SPECIFICA

Tipologia: convento

Denominazione: Casa degli Umiliati (ex)

Indirizzo: Via Regina Teodolinda, 4

Codice della scheda ILC: SWCO1-00001

Denominazione struttura conservativa - livello 1: Musei Civici di Monza

Denominazione struttura conservativa - livello 2: Gabinetto delle stampe

Tipologia struttura conservativa: museo

Altra denominazione [1 / 2]: Liceo Musicale (ex)

Altra denominazione [2 / 2]: Liceo Musicale (ex)

ACCESSIBILITA' DEL BENE

Accessibilità: SI

DATI PATRIMONIALI E COLLEZIONI

INVENTARIO [1 / 3]

Denominazione: DEF

Data: 2004 -

Numero: DEF 2060

INVENTARIO [2 / 3]

Denominazione: REBORA

Data: 1990

Numero: REBORA 1842

INVENTARIO [3 / 3]

Denominazione: BELLINI

Data: 1980

Numero: BELLINI C 175

RAPPORTO

AREA DEL LIBRO

Tipologia: volume

Titolo della pubblicazione

Galeria nel Palazzo Farnese in Roma, del sereniss. duca di Parma...da Annibale Carracci ; intagliata da Carlo Cesio

Numero di edizione: Roma/ 1657-1700 ca.- 1790 ca.

Numero pagina/tavola: tav. 32

Situazione attuale: stampa non più in volume

CRONOLOGIA

CRONOLOGIA GENERICA

Secolo: sec. XVII

CRONOLOGIA SPECIFICA

Da: 1626

Validità: post

A: 1686

Validità: ante

Motivazione cronologia: bibliografia

DEFINIZIONE CULTURALE

AUTORE [1 / 2]

Ruolo: inventore

Nome di persona o ente: Carracci Annibale

Tipo intestazione: P

Dati anagrafici/Periodo di attività: 1560/ 1609

Codice scheda autore: RL010-00569

Motivazione dell'attribuzione: documentazione

AUTORE [2 / 2]

Ruolo: incisore

Nome di persona o ente: Cesi Carlo

Tipo intestazione: P

Dati anagrafici/Periodo di attività: 1626/ 1686

Codice scheda autore: ICCD0-03080

Motivazione dell'attribuzione: firma

DATI TECNICI

MATERIA E TECNICA [1 / 2]

Materia: bulino

MATERIA E TECNICA [2 / 2]

Materia: acquaforte

MISURE

Parte: Parte figurata

Unità: mm

Altezza: 241

Larghezza: 111

MISURE FOGLIO

Unità: mm

Altezza: 251

Larghezza: 154

Indicazioni sul soggetto: Figure: figura maschile nuda

DATI ANALITICI

ISCRIZIONI [1 / 2]

Classe di appartenenza: indicazione di responsabilità

Posizione: in basso al centro entro figurazione

Trascrizione: C. CESI.9 FECIT

ISCRIZIONI [2 / 2]

Classe di appartenenza: documentaria

Posizione: in alto a sinistra

Trascrizione: TAB. XXXII.

STEMMI, EMBLEMI, MARCHI

Classe di appartenenza: timbro a secco

Qualificazione: di collezione

Identificazione: Civica Biblioteca Monza

Quantità: 1

CONSERVAZIONE

STATO DI CONSERVAZIONE

Data: 2006

Stato di conservazione: buono

Indicazioni specifiche: Carta ingiallita.

Fonte: osservazione diretta

CONDIZIONE GIURIDICA E VINCOLI

CONDIZIONE GIURIDICA

Indicazione generica: proprietà Ente pubblico territoriale

Indicazione specifica: Comune di Monza

FONTI E DOCUMENTI DI RIFERIMENTO

DOCUMENTAZIONE FOTOGRAFICA

Codice univoco della risorsa: SC_S_CM010-00852_IMG-0000074331

Genere: documentazione allegata

Tipo: immagine digitale b.n.

Codice identificativo: Civici Musei Monza 2060

Nome del file originale: 2060.tiff

BIBLIOGRAFIA [1 / 2]

Genere: bibliografia di confronto

Titolo contribuito: Allgemeines Künstlerlexicon Internationale Künstlerdatenbank; CD-ROM Edition

Anno di edizione: 2004

V., pp., nn.: ad vocem

BIBLIOGRAFIA [2 / 2]

Genere: bibliografia specifica

Autore: Bartsch A.

Titolo contribuito: Le peintre graveur (ristampa anastatica)

Luogo di edizione: Nieuwkoop

Anno di edizione: 1982

V., pp., nn.: v. XII p. 65 n. 59

COMPILAZIONE

COMPILAZIONE

Anno di redazione: 2006

Ente compilatore: Musei Civici di Monza

Nome: Marchesi, Ilaria

Funzionario responsabile: Porta, Dario