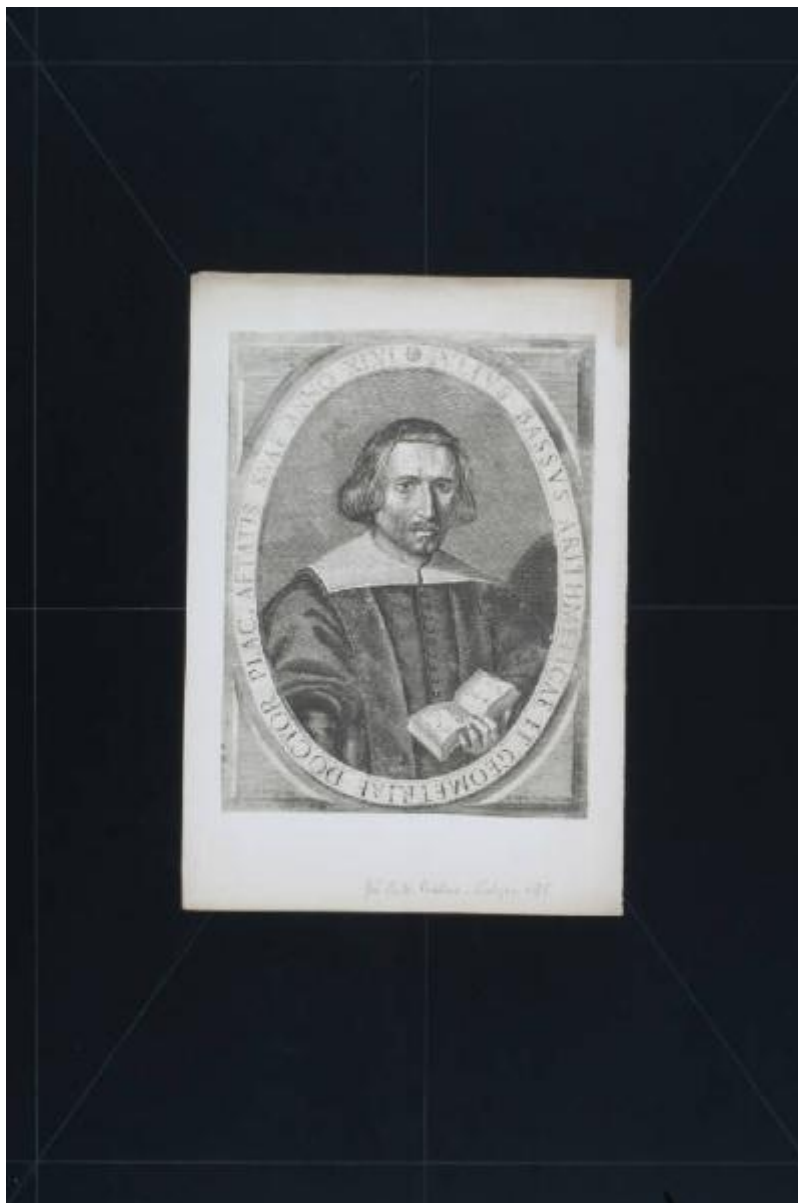


Julius Bassus arithmeticae et geometriae doctor plac. aetatis suae anno XLVI

Giorgi Giorgio; Coriolano Giovanni Battista



Link risorsa: <https://www.lombardiabeniculturali.it/stampe/schede/CM010-00953/>

Scheda SIRBeC: <https://www.lombardiabeniculturali.it/stampe/schede-complete/CM010-00953/>

CODICI

Unità operativa: CM010

Numero scheda: 953

Codice scheda: CM010-00953

Tipo scheda: S

Livello ricerca: P

CODICE UNIVOCO

Codice regione: 03

Numero catalogo generale: 00636134

Ente schedatore: R03/ Musei Civici di Monza

Ente competente: S27

RELAZIONI

RELAZIONI CON ALTRI BENI [1 / 2]

Tipo relazione: scheda storica

Specifiche tipo relazione: Data/Autori: 1980 - Bellini P.

Tipo scheda: S

RELAZIONI CON ALTRI BENI [2 / 2]

Tipo relazione: scheda storica

Specifiche tipo relazione: Data/Autori: 1990 - Rebora S.

Tipo scheda: S

OGGETTO

OGGETTO

Definizione: stampa tagliata

Disponibilità del bene: reale

SOGGETTO

Categoria generale: ritratto

Identificazione: Ritratto maschile

Titolo proprio: Iulius Bassus arithmeticae et geometriae doctor plac. aetatis suae anno XLVI

Tipo titolo: dalla stampa

LOCALIZZAZIONE GEOGRAFICO-AMMINISTRATIVA

INDICAZIONE DEL CONTENITORE FISICO

Codice del contenitore fisico: 19370

Categoria del contenitore fisico: architettura

LOCALIZZAZIONE GEOGRAFICO-AMMINISTRATIVA ATTUALE

Stato: Italia

Regione: Lombardia

Provincia: MB

Nome provincia: Monza e Brianza

Codice ISTAT comune: 108033

Comune: Monza

COLLOCAZIONE SPECIFICA

Tipologia: convento

Denominazione: Casa degli Umiliati (ex)

Indirizzo: Via Regina Teodolinda, 4

Codice della scheda ILC: SWCO1-00001

Denominazione struttura conservativa - livello 1: Musei Civici di Monza

Denominazione struttura conservativa - livello 2: Gabinetto delle stampe

Tipologia struttura conservativa: museo

Altra denominazione [1 / 2]: Liceo Musicale (ex)

Altra denominazione [2 / 2]: Liceo Musicale (ex)

ACCESSIBILITA' DEL BENE

Accessibilità: SI

DATI PATRIMONIALI E COLLEZIONI

INVENTARIO [1 / 3]

Denominazione: DEF

Data: 2004 -

Numero: DEF 2446

INVENTARIO [2 / 3]

Denominazione: REBORA

Data: 1990

Numero: REBORA 2180

INVENTARIO [3 / 3]

Denominazione: BELLINI

Data: 1980

Numero: BELLINI C 216

CRONOLOGIA

CRONOLOGIA GENERICA

Secolo: secc. XVI/ XVII

CRONOLOGIA SPECIFICA

Da: 1579

Validità: ca.

A: 1649

Validità: ante

Motivazione cronologia: bibliografia

DEFINIZIONE CULTURALE

AUTORE [1 / 2]

Ruolo: inventore

Nome di persona o ente: Giorgi Giorgio

Tipo intestazione: P

Dati anagrafici/Periodo di attività: sec. XVII

Codice scheda autore: CM010-00360

Motivazione dell'attribuzione: firma

AUTORE [2 / 2]

Ruolo: incisore

Nome di persona o ente: Coriolano Giovanni Battista

Tipo intestazione: P

Dati anagrafici/Periodo di attività: 1579 (?)/ 1649

Codice scheda autore: CM010-00352

Motivazione dell'attribuzione: firma

DATI TECNICI

MATERIA E TECNICA [1 / 2]

Materia: bulino

MATERIA E TECNICA [2 / 2]

Materia: acquaforte

MISURE

Parte: Parte figurata

Unità: mm

Altezza: 217

Larghezza: 167

Indicazioni sul soggetto: Ritratti: Giulio Basso. Oggetti: libro

DATI ANALITICI

ISCRIZIONI [1 / 3]

Classe di appartenenza: indicazione di responsabilità

Posizione: in basso a sinistra entro figurazione

Trascrizione: GIORGIO GIORGI INV.

ISCRIZIONI [2 / 3]

Classe di appartenenza: indicazione di responsabilità

Posizione: in basso a destra entro figurazione

Trascrizione: IO. BAPTA CORIOLANUS INCIDIT

ISCRIZIONI [3 / 3]

Classe di appartenenza: di titolazione

Posizione: lungo la cornice dell'ovale

Trascrizione: IULIUS BASSUS ARITHMETICAE, ET GEOMETRIAE DOCTOR PLAC. AETATIS SUAE ANNO XLVI

STEMMI, EMBLEMI, MARCHI

Classe di appartenenza: timbro a secco

Qualificazione: di collezione

Identificazione: Civica Biblioteca Monza

Quantità: 1

CONSERVAZIONE

STATO DI CONSERVAZIONE

Data: 2006

Stato di conservazione: discreto

Indicazioni specifiche: Stampa incollata a supporto cartaceo. Macchie: lungo la superficie

Fonte: osservazione diretta

CONDIZIONE GIURIDICA E VINCOLI

CONDIZIONE GIURIDICA

Indicazione generica: proprietà Ente pubblico territoriale

Indicazione specifica: Comune di Monza

FONTI E DOCUMENTI DI RIFERIMENTO

DOCUMENTAZIONE FOTOGRAFICA

Codice univoco della risorsa: SC_S_CM010-00953_IMG-0000074431

Genere: documentazione allegata

Tipo: immagine digitale b.n.

Codice identificativo: Civici Musei Monza 2446

Nome del file originale: 2446.tiff

BIBLIOGRAFIA

Genere: bibliografia di confronto

Titolo contributo: Allgemeines Künstlerlexicon Internationale Künstlerdatenbank; CD-ROM Edition

Anno di edizione: 2004

V., pp., nn.: ad vocem

COMPILAZIONE

COMPILAZIONE

Anno di redazione: 2006

Ente compilatore: Musei Civici di Monza

Nome: Fumagalli, Monica

Funzionario responsabile: Porta, Dario